

Конфигурационная программа AMS Metran Configurator



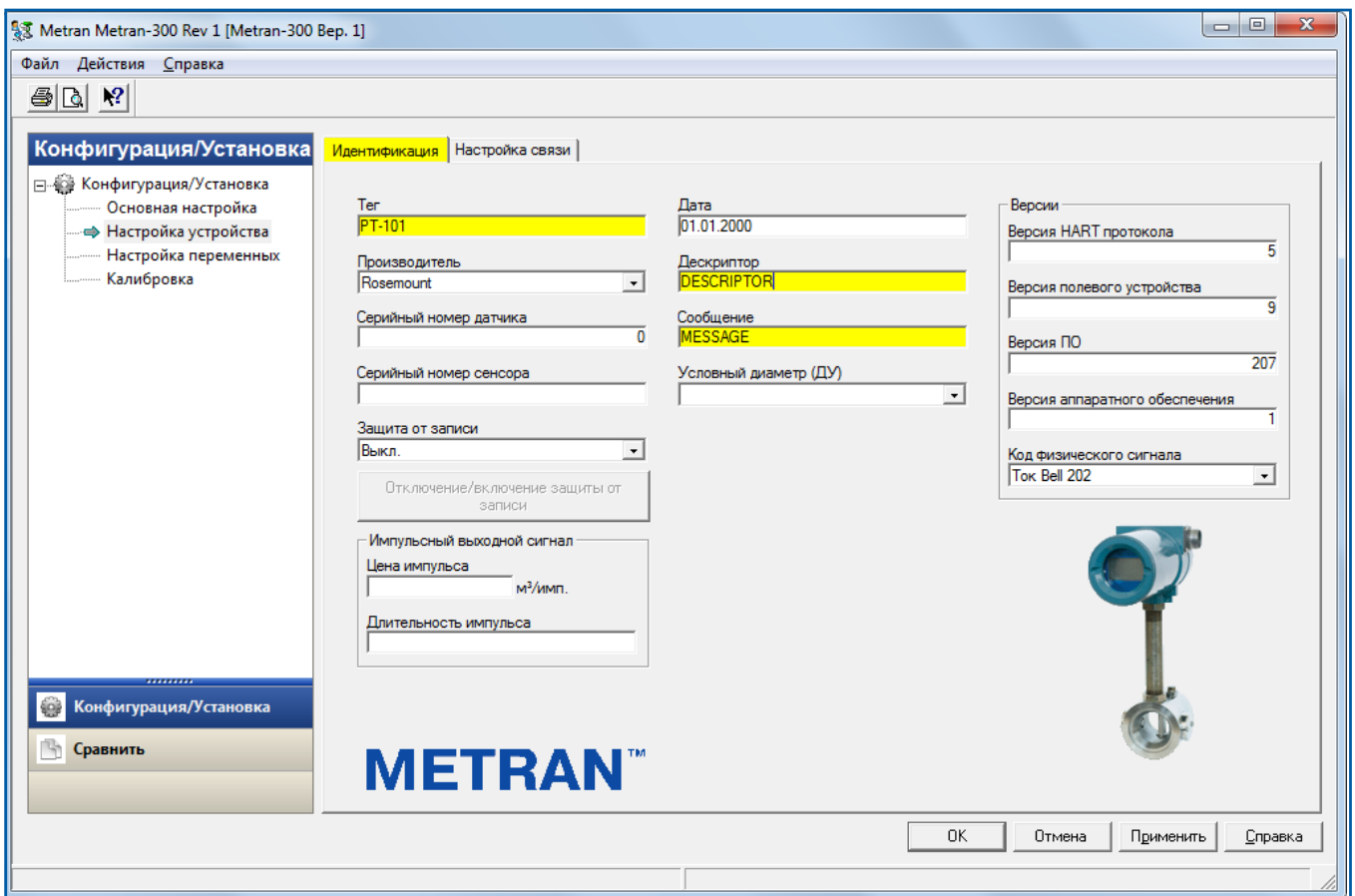
Программное обеспечение AMS Metran Configurator позволяет удаленно конфигурировать микропроцессорные контрольно-измерительные приборы на предприятии.

- Просмотр и модификация конфигурации приборов. Возможность сравнения конфигураций и переноса значений из одной конфигурации в другую
- Тестирование токовой петли и самотестирование
- Высокий уровень безопасности достигается путем разграничения доступа к функциям системы
- Программа имеет удобный интерфейс пользователя на русском языке

Конфигурирование

Благодаря возможностям конфигурационной программы AMS Metran Configurator можно:

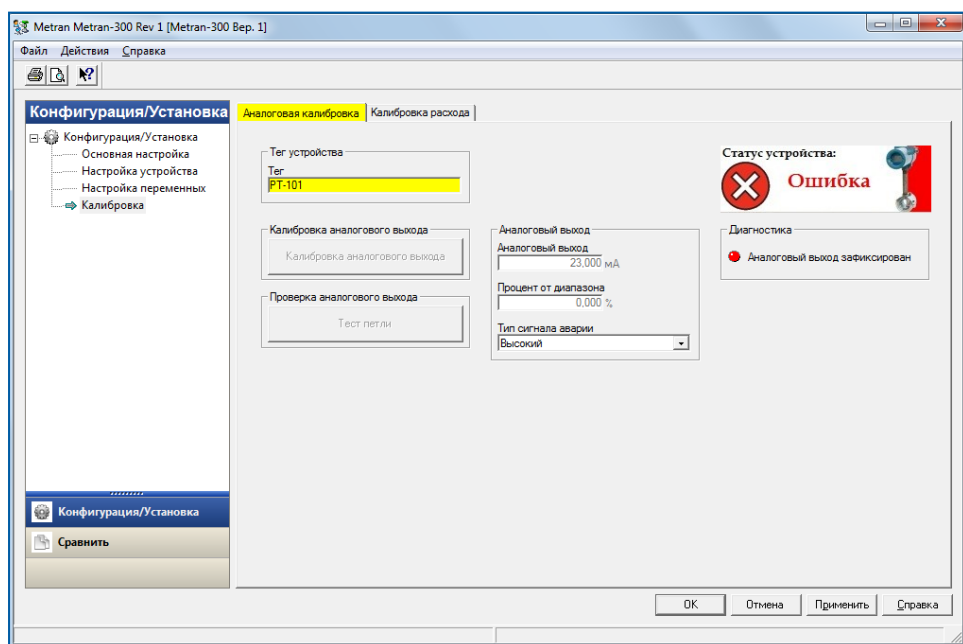
- Отображать на экране и редактировать параметры приборов, вводя новое значение или выбирая значение из раскрывающегося списка.
- Выводить на экран различные конфигурации прибора. Варианты выбора включают в себя текущую настройку (показания устройства в настоящее время), все архивные конфигурации (предыдущие конфигурации, сохраненные в базе данных) и автономную конфигурацию (набор параметров конфигурации для прибора, которая будет применена для прибора в дальнейшем)
- Сравнивать конфигурации и переносить значения из одной конфигурации в другую.



Весь процесс конфигурирования отлично организован и выполняется на едином экране.

Диагностика

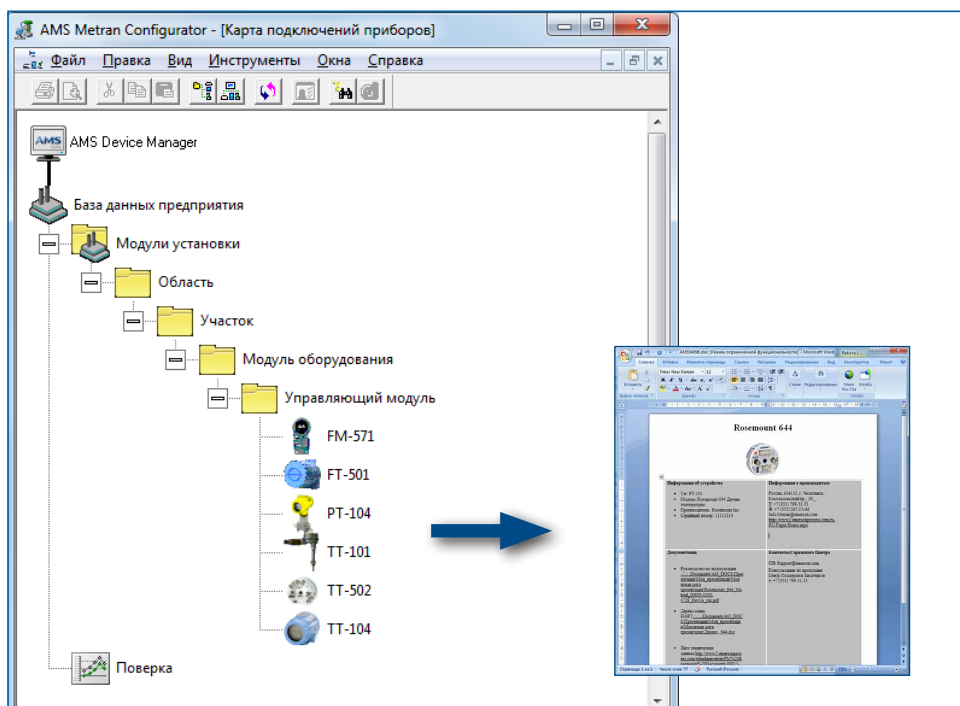
AMS Metran Configurator отображает текущие сигналы тревоги прибора. К ним относятся аппаратные и программные отказы, а также параметры, значения которых выходят за пределы технических характеристик прибора.



Функция самотестирования дает вам наглядное представление о статусе работы прибора. Сигналы тревоги выделяются красным цветом, даются сведения о характере предупредительного сигнала.

Документирование

С помощью функции "Чертежи/заметки" можно связывать с прибором любую справочную информацию. Это могут быть руководства пользователя, листы технических данных, руководства по установке, схемы установки.

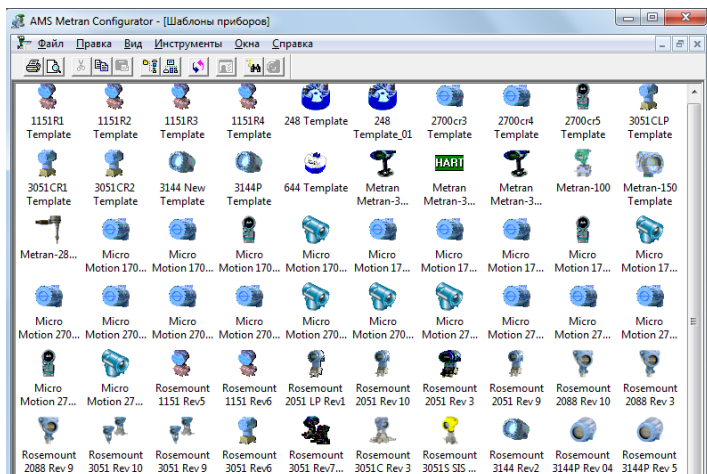


Благодаря функции «Чертежи/Заметки» вся информация по прибору у вас всегда под рукой.

Применение

Конфигурационная программа AMS Metran Configurator предназначена для настройки следующих интеллектуальных устройств:

- датчиков давления Метран 150, Метран 100, Метран 75;
- датчиков давления Rosemount 3051, Rosemount 3051S, Rosemount 2088, Rosemount 2051, Rosemount 1151;
- преобразователей температуры Метран 280;
- измерительных преобразователей температуры Rosemount 248, Rosemount 644, Rosemount 3144;
- расходомеров Метран 300ПР, Метран 305ПР;
- расходомеров Micro Motion с преобразователями 1700/2700.



Рабочие станции AMS Metran Configurator осуществляют связь с интеллектуальными проводными приборами Метран, Rosemount и Micro Motion посредством HART-модема.

AMS Metran Configurator поддерживается следующими 32-битными операционными системами:

- Windows XP Professional Service Pack 3;
- Windows 7 Professional Windows 7 Professional Service Pack 1;
- Windows Vista Ultimate Service Pack 2;
- Windows Server 2003 Standard Edition Service Pack 2;
- Windows Server 2003 R2 Standard Edition Service Pack 2;
- Windows Server 2008 Standard Edition Service Pack 1, 2.

©2014, Emerson Process Management.

Все права защищены. Логотип Emerson является товарным знаком и знаком обслуживания компании Emerson Electric Co. AMS, Metran, Rosemount, Micro Motion являются торговыми марками и зарегистрированными товарными знаками группы компаний Emerson Process Management. Все остальные знаки являются собственностью их владельцев.

Содержание данного документа предназначено только для ознакомления. Несмотря на то, что содержащиеся в руководстве сведения тщательно проверяются, они не являются гарантией, явной или подразумеваемой, относительно описанных в данном руководстве изделий или услуг, а также относительно возможности их применения. Все торговые сделки регулируются нашими условиями и положениями, которые предоставляются по требованию. Компания оставляет за собой право на изменение и дополнение конструкций и технических условий данных изделий без уведомления и в любое время.

Emerson Process Management

Россия

Россия, 115054, г. Москва,
ул. Дубининская, д. 53, стр. 5
т. +7 (495) 995-95-59
ф. +7 (495) 424-88-50
Info.Ru@emerson.com
www.emersonprocess.ru

Азербайджан

AZ-1025, проспект Ходжалы, 37
Demirchi Tower
т. +994 (12) 498-24-48
ф. +994 (12) 498-24-49
Info.Az@emerson.com

Казахстан

050012, ул. Толе Би, 101,
корпус Д, Е, 8 этаж
т. +7 (727) 356-12-00
ф. +7 (727) 356-12-05
Info.Kz@Emerson.com

Украина

пер. Курневский, 12
строение А, оф. А-302
т. +38 (044) 4-929-929
ф. +38 (044) 4-929-928
Info.Ua@emerson.com

Промышленная группа «Метран»

Россия, Челябинск,
Т: +7 (351) 799-51-52
Info.Metran@emerson.com