

智能无线 THUM™ 适配器

罗斯蒙特涡街流量计

WirelessHART

罗斯蒙特 MultiVariable™ 涡街流量计可提供更多信息

与以往的涡街流量计相比，罗斯蒙特 MultiVariable™ 涡街流量计经过专门设计，可提供更多过程信息。智能无线 THUM 适配器可使用户轻松访问罗斯蒙特涡街流量计提供的所有额外过程信息：

- 多参数功能可提供经过补偿的质量流量、体积流量及温度测量。
- 远程流量模拟功能无需借助任何其他硬件设备便可持续校验电子部件性能，从而简化了故障排除和流量计校验工作。
- 利用智能无线 THUM 适配器可轻松进行流量计诊断（包括温度传感器健康状态诊断）。
- 罗斯蒙特涡街流量计的累加流量值可通过智能无线 THUM 传送，无需借助任何其他布线或流量计算机。



采用智能无线 THUM 适配器的罗斯蒙特 MultiVariable 涡街流量计具有更高级的现场智能特点，使 PlantWeb® 数字工厂结构更为强大，让用户可以作出更佳决策，从而实现无与伦比的效率和生产率。

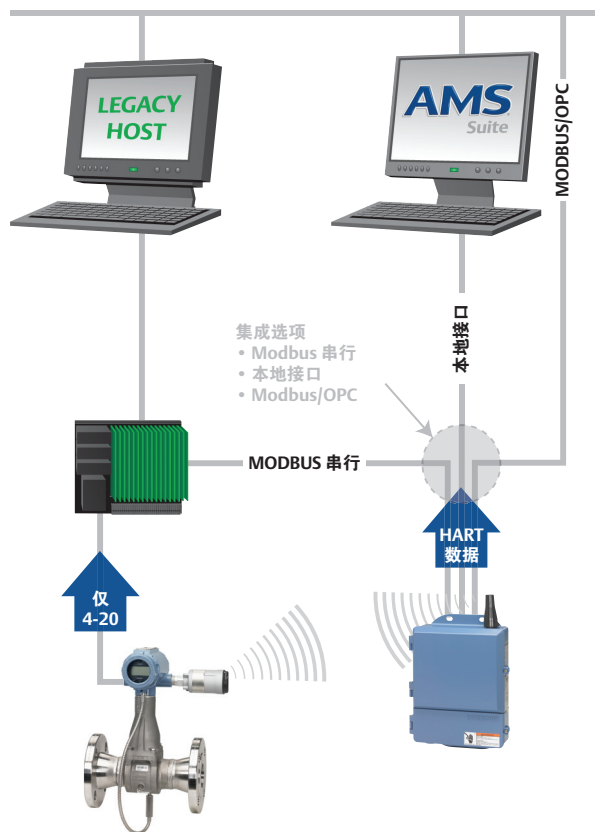


使用简单，轻松集成

采用智能无线 THUM 适配器后，用户可无线访问罗斯蒙特 MultiVariable 涡街流量计的所有信息。除 THUM 适配器外，用户只需要智能无线网关和一台新的或现有的罗斯蒙特涡街流量计。

无需前期工程、现场调查和其他软件，所有艾默生智能无线现场网络设备都可直接集成至用户现有的自动化结构中。此外，无论是有线还是无线网络，其操作并无太大变化。

AMS® Suite 智能设备管理器使用户可以更方便地访问信息，让使用更加简单。艾默生智能无线技术让重要信息触手可及，操作简单且更富成本效益，使您能够更好地了解设备运行情况。



能否利用 4-20mA 传送质量流量信息，并利用 THUM 实现过程温度的传送？

可以，THUM 可通过流量计中的温度传感器进行温度测量。

能否在本地由涡街流量计完成累加操作，从而节省布线成本，并实现累加值的无线传送？

可以，通过 THUM 可即时传送累加值。

能否不打开仪表而利用 THUM 进行流量模拟，从而进行仪表自校验？

可以，通过使用 THUM，可完成电子部件的远程校验。

获取准确信息，提升操作性能

智能无线 THUM 适配器可根据用户组态的更新率传送最多四个变量和其他 HART 状态信息。用户可通过访问新信息全面优化操作，从而提升性能。

可选变量

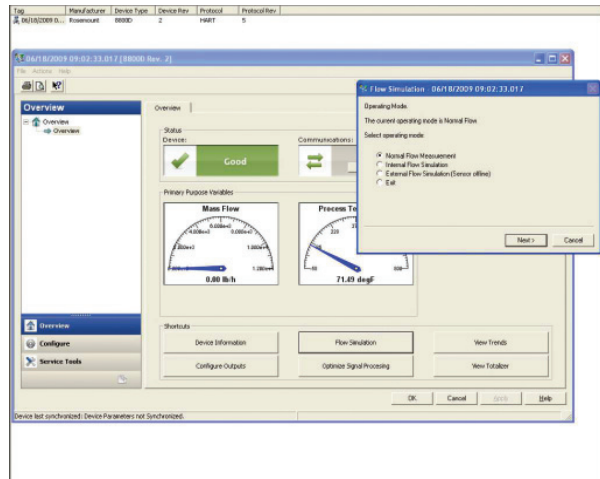
- 质量流量
- 体积流量
- 温度测量
- 累加流量
- 密度

重要状态信息

- 电子部件温度
- 电子部件校验
- 信号发送至触发诊断（信号强度）
- 设备报警
- 过程报警

技术要求

- THUM 的电压降： 3.5 mA 时为 2.25 V；25 mA 时为 1 V
- 所需回路电阻： 250 Ohms
- 电源要求： 14.5 Volts
- THUM 更新率： 8 秒至 60 分钟



简化了校验，降低了维护成本

使用罗斯蒙特涡街流量计后，用户可利用 PlantWeb® 诊断功能对仪表标定进行内部校验。内部信号发生器可通过 375 现场手操器或 AMS® 设备管理器进行访问，因而无需单独设备。

©2009 艾默生过程管理公司。保留所有权利。

Emerson 标志是艾默生电气公司的注册商标和服务商标。Rosemount 为艾默生过程管理子公司的标志。PlantWeb 是艾默生过程管理集团公司的注册商标。所有其他商标均为它们各自所有者的资产。本出版物仅作参考之用，虽然已尽力确保本出版物内容准确，但是对于本处所介绍之任何产品和服务或其使用或应用，不作为明示或暗示的保证或担保。可根据需求提供条款和条件，其对所有销售行为均具约束力。我们保留对产品设计或规格进行随时更改或改进的权利。如有更改，恕不另行通知。

艾默生过程控制有限公司
 上海市浦东新区新金桥路1277号
 邮编：201206
 电话：86-21-2892 9000
 传真：86-21-2892 9001
 服务热线：400-820-1996（免费）

广州办事处
 广州市东风中路410-412号
 时代地产中心2107室
 邮编：510030
 电话：86-20-8348 6098
 传真：86-20-8348 6137

北京办事处
 北京市朝阳区雅宝路10号
 凯威大厦13层
 邮编：100020
 电话：86-10-5821 1188
 传真：86-10-5821 1100

成都办事处
 成都市科华北路62号
 力宝大厦S-10-10室
 邮编：610041
 电话：86-28-8528 3100
 传真：86-28-8528 3090

艾默生过程控制流量技术有限公司
 江苏南京江宁区兴民南路111号
 邮编：211100
 电话：86-25-5117 7888
 传真：86-25-5117 7999

乌鲁木齐办事处
 乌鲁木齐市五一一路160号
 鸿福大饭店C座1001室
 邮编：830000
 电话：86-991-580 2277
 传真：86-991-580 3377

西安办事处
 西安市高新区锦业一路34号
 西安软件园研发大厦9层
 邮编：710065
 电话：86-29-8865 0888
 传真：86-29-8865 0899

深圳办事处
 深圳市南山区海德三道
 天利中央商务广场B座1803
 邮编：518054
 电话：86-755-8659 5099
 传真：86-755-8659 5095