

与众不同的诊断

艾默生在开发行业领先的电磁流量计技术方面拥有 25 年以上的丰富经验，了解客户在最恶劣工艺操作条件下所面对的问题。通过在电磁流量计技术方面的投资，我们开发了具有先进诊断功能的罗斯蒙特 E 系列电磁流量计，该流量计将为您提供前所未有的仪表和过程信息。这些信息让您可以改善操作，从而作出最佳的决策，实施更为高效的工厂管理。这就是能够直接为您创造最终效益的不同之处。



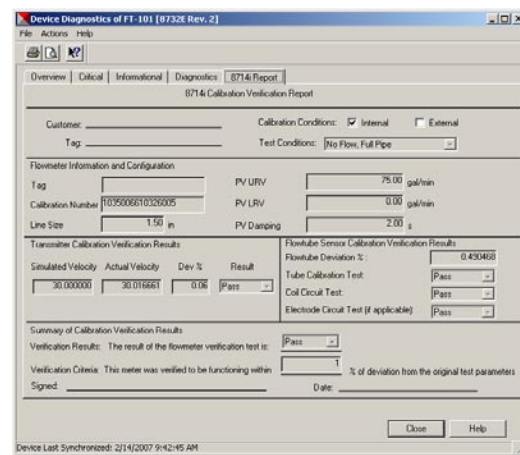
下面让我们看一看罗斯蒙特 E 系列先进诊断是如何解决用户常见问题的。

从生产线上取下电磁流量计来校验标定耗费成本和时间



校验电磁流量计的标定历来要求将流量计从生产线上取下并在流量实验室中或利用校准仪检定。最近，使用现场校验仪成为一种非常流行的解决方案，但是它仍然需要额外设备，而且是一种非常耗时的过程。

现在，获得专利的罗斯蒙特 8714i Calibration Verification™（标定校验）诊断程序让用户可以在不需要其他设备的情况下校验标定。



内部流量模拟结果显示变送器在 AMS 设备管理器中正常工作

8714i 通过仪表现场操作显示面板 (LOI)、375 手操器或 AMS™ 套件：智能设备管理系统直接启动，对变送器和传感器的标定情况都可以进行校验。显示的结果可用于填写标定校验表——或仅在使用 AMS 设备管理器时打印结果。

8714i 在无需任何其他设备的情况下为仪表校验提供了一种快速且具备成本效率的途径。这种诊断是罗斯蒙特 E 系列电磁流量计型号中的 PlantWeb® 诊断选项 (DA2) 之一。

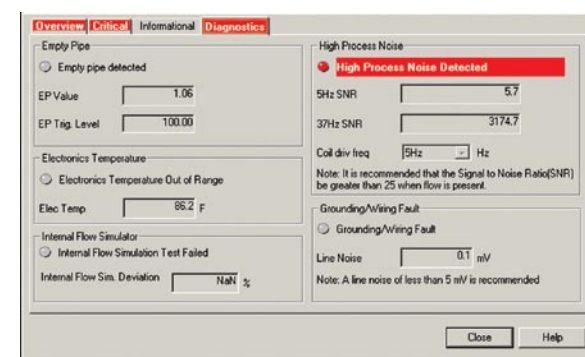
仪表现场操作显示面板 (LOI) 上的 8714i 结果。

我在降低运营成本和提高质量方面一直深感压力



众多化学和浆液测量应用中的回路控制可能因流量计的“嘈杂”输出而变得非常困难。传统的做法是给流量计输出加阻尼，稳定流量信号。这种做法增加了控制回路的空载时间，从而引起额外的过程变化，造成运行成本增加。

只有罗斯蒙特 E 系列电磁流量计才可以提供综合性的解决方案，即便在最为嘈杂的应用环境中，该流量计也能在无需任何额外阻尼的情况下优化安装性能和信号稳定性。当变化由过程噪声而非实际流量变化而引起时，高过程噪声诊断功能就会向您发出警告。这就使您可以将线圈驱动频率可以调整至更高的值，从而保证在不需要增加阻尼的情况下稳定输出。通过利用获得专利的高过程噪声诊断功能和可升级的线圈驱动容量，您可改进过程控制，提高产品质量，减少废料。这种诊断是罗斯蒙特 E 系列电磁流量计型号中的 PlantWeb® 诊断选项 (DA1) 之一。



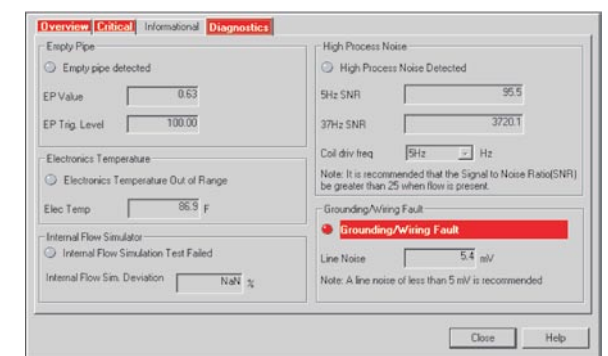
检测到高过程噪声，AMS 设备管理器中显示警告

检测到高过程噪声，仪表 LOI 上显示警告

我们花费了大量时间在安装和调试电磁流量计上面。怎样才能减少开车时间和成本呢？



罗斯蒙特技术提供了接地和接线故障检测诊断功能，大大减少了安装电磁流量计的时间和成本。电磁流量计最常见的安装问题之一就是缺少适当的接地。没有适当的接地，仪表就不能正确读出流量。通过连续监测频谱范围内的线路噪声电压，如果流量计接线或接地不完善，罗斯蒙特技术就会检测到这一情况并立即向操作人员发出警告。此功能节省了调试时间，减少了安装成本，同时有助于防止不精确的测量。



检测到接地和接线故障，AMS 设备管理器中显示警告



此种诊断是罗斯蒙特 E 系列电磁流量计型号中的 PlantWeb® 诊断选项 (DA1) 之一。

检测到接地和接线故障，仪表 LOI 上显示警告



先进的诊断可达到最佳的操作效果

可通过现场操作显示面板 (LOI)、375 手操器或 AMS 设备管理系统访问的智能诊断功能让您改进安装、维护和过程管理操作。

改进的安装操作

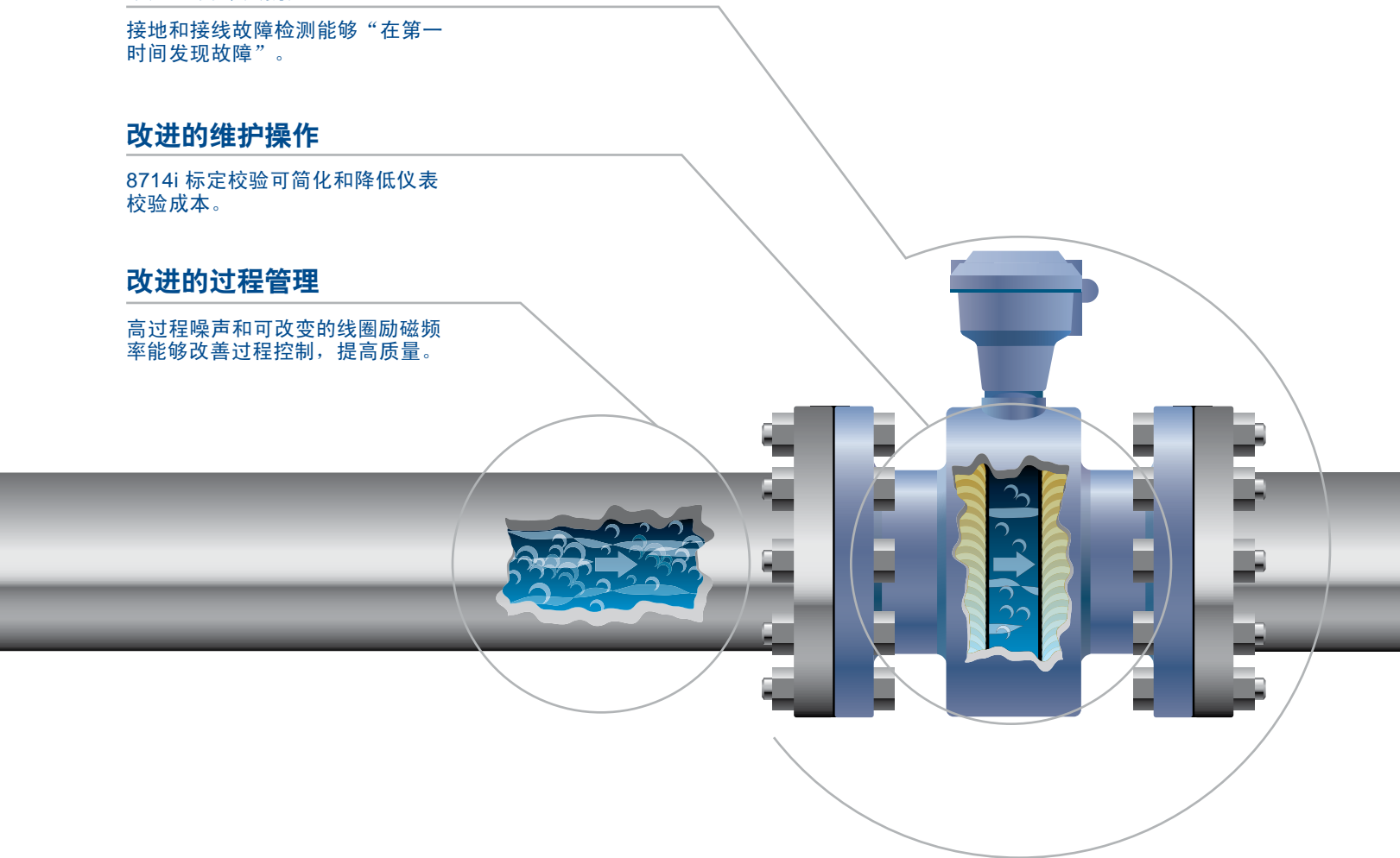
接地和接线故障检测能够“在第一时间发现故障”。

改进的维护操作

8714i 标定校验可简化和降低仪表校验成本。

改进的过程管理

高过程噪声和可改变的线圈励磁频率能够改善过程控制，提高质量。



全球化的行业专有技术

享受电磁流量计的最佳操作效果非常容易。只需为您的所有罗斯蒙特电磁流量计订购诊断装置，或者联系当地的艾默生代表获取更多信息。我们全球化的工厂认证仪表咨询网络可帮助您实施直接为您创造最终效益的解决方案。



The Emerson logo is a trademark and service mark of Emerson Electric Co. Rosemount and the Rosemount logotype are registered trademarks of Rosemount Inc. PlantWeb is a registered trademark of the Emerson Process Management group of companies. All other marks are the property of their respective owners. ©2007 Rosemount Inc. All rights reserved.

艾默生过程控制有限公司
上海市浦东新区新金桥路1277号
邮编: 201206
电话: 86-21-2892 9000
传真: 86-21-2892 9001
中国流量中心: 800-820-1996 (免费)

北京办事处
北京市朝阳区雅宝路10号
凯威大厦十三层
邮编: 100020
电话: 86-10-5821 1188
传真: 86-10-5821 1100

广州办事处
广州市东风中路410-412号
健力宝大厦2107室
邮编: 510030
电话: 86-20-8348 6098
传真: 86-20-8348 6137

乌鲁木齐办事处
乌鲁木齐市五一路160号
鸿福酒店1001室
邮编: 830000
电话: 86-991-580 2277
传真: 86-991-580 3377

西安办事处
西安市长乐西路8号
金花饭店351室
邮编: 710032
电话: 86-29-8325 5563
传真: 86-29-8325 5076

00807-0106-6131 Rev AA, 03/07


EMERSON
Process Management

罗斯蒙特 E 系列 电磁流量计



诊断创造更佳的最佳效益

ROSEMOUNT


EMERSON
Process Management