

Digitaler Fisher™ FIELDVUE™ Stellungsregler DVC6200p

Der digitale FIELDVUE Stellungsregler DVC6200p kommuniziert mittels PROFIBUS PA Protokoll und wandelt ein digitales Stellsignal in einen pneumatischen Ausgang zur Betätigung eines Antriebs um. Diese Stellungsregler können anstelle von analogen Stellungsreglern an den meisten pneumatischen Antrieben von Fisher und anderen Herstellern verwendet werden.

Beschreibung

Zuverlässigkeit

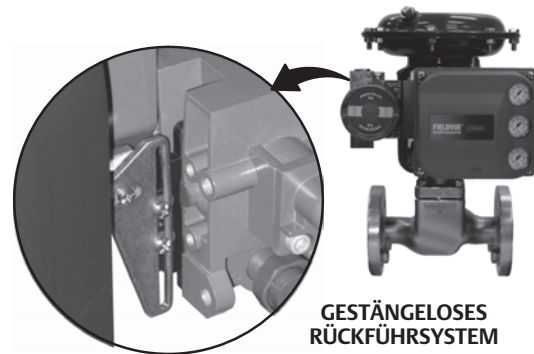
- **Gestänge- und berührungslose Positionsrückführung** - Das leistungsfähige gestängelose Rückführsystem kommt ohne mechanischen Kontakt zwischen Ventilspindel und dem Stellungsregler DVC6200p aus. Es gibt keine Verschleißteile, so dass eine optimale Lebensdauer erzielt wird.
- **Äußerst robuste Ausführung** - Die gekapselte Elektronik des bewährten Stellungsreglers DVC6200p ist äußerst widerstandsfähig gegen die Einflüsse von Vibration, Temperaturschwankungen und Korrosion. Ein wetterbeständiges Klemmgehäuse isoliert die Feldverdrahtungsanschlüsse von anderen Gerätebereichen.

Betriebsverhalten

- **Hohe Genauigkeit und schnelles Ansprechverhalten** - Die zweistufige Konstruktion des Stellungsreglers ermöglicht eine schnelle Reaktion auf große Sprungsignale sowie ein präzises Stellverhalten bei geringfügigen Sollwertänderungen.
- **Stellwegüberwachung/Drucksicherung** - Die Stellungs-rückführung ist ein entscheidender Faktor für die Funktion des digitalen Stellungsreglers. Der DVC6200p kann Probleme mit der Stellungs-rückführung erkennen und automatisch in den I/P-Transducer-Modus zurückschalten, sodass das Ventil in Betrieb bleibt.

Einfache Anwendung

- **Mehr Sicherheit** - Der DVC6200p kommuniziert mittels PROFIBUS PA Protokoll, was bedeutet, dass von einer beliebigen Stelle im Messkreis auf die Daten zugegriffen werden kann. Dank dieser Flexibilität muss sich das Anlagenpersonal nicht in Gefahrenbereiche begeben und kann Ventile an schwer zugänglichen Orten leichter beurteilen.

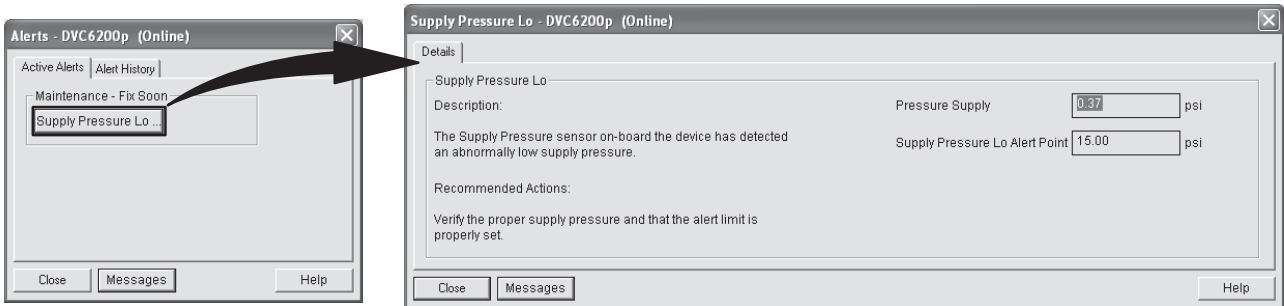


- **Schnelle Inbetriebnahme** - Die PROFIBUS Kommunikation ermöglicht die schnelle Inbetriebnahme von Regelkreisen per Fernzugriff mit einem PROFIBUS Konfigurations-Assistenten mit DVC6200p Electronic Device Description (Elektronische Gerätebeschreibung) (EDD). Der DVC6200p kann auch vor Ort durch Kurzschließen der AUX-Klemme im Klemmgehäuse justiert und in Betrieb genommen werden.
- **Einfache Wartung** - Der modulare Aufbau des digitalen Stellungsreglers DVC6200p ermöglicht einen einfachen Austausch wichtiger Komponenten ohne Trennung der Feldverdrahtung oder der Pneumatikleitungen.
- **Hubventil** - Der Hubventiltest wird durchgeführt, um die ordnungsgemäße Funktion des Ventils zu bestätigen. Dies unterstützt die Validierung der automatischen Kalibrierung nach Abschluss der geführten Einrichtung.

Nutzen

- **Einsparungen bei Hardware und Installation** - Durch reduzierte Anforderungen an die Verdrahtung, Installation und Hardware im Vergleich zu herkömmlichen integrierten Regelsystemen können beträchtliche Einsparungen erzielt werden. Die Verwendung von Function Blocks wie z. B. Discrete Input und Analog Input eliminiert Endschalter und Stellungsrückmelder und ermöglicht weitere Einsparungen bei den Hardware- und Installationskosten.
- **Bessere Wartungsentscheidungen** - Die digitale Kommunikation ermöglicht einfachen Zugriff auf die Informationen über den Zustand des Ventils. Anhand einer Analyse der über die Gerätealarme gelieferten Ventilinformationen, die detaillierte Informationen über den Betriebszustand des Stellgeräts bereitstellen, können fundierte Prozess- und Asset-Management-Entscheidungen getroffen werden (siehe Abbildung 1).

Abbildung 1. Aktive Alarme



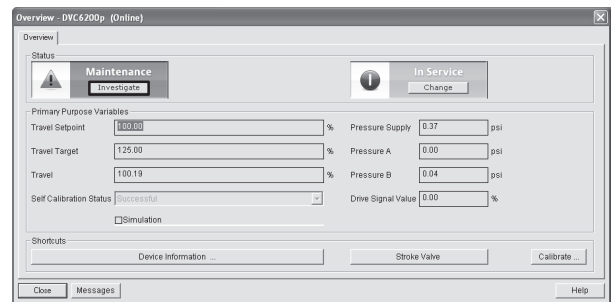
AKTIVE ALARME

ALARM-DETAILS

Gerätealarme

Der digitale Stellungsregler DVC6200p bietet eine umfassende Bibliothek von Gerätealarmen und volle Unterstützung gemäß NAMUR NE 107. Mithilfe des nach dem Konzept für Human Centered Design von Emerson entwickelten grafischen Device Dashboard Bedieninterface können Gerätealarme leicht über einen PROFIBUS Konfigurations-Assistenten wie z. B. Siemens PDM abgerufen werden. Bei der Installation als Komponente eines PROFIBUS Kommunikationssystems meldet der DVC6200p umgehend aktuelle Geräteprobleme auf der Übersichtsseite oder der Seite Alarm-Zusammenfassung (siehe Abbildung 2 und 3).

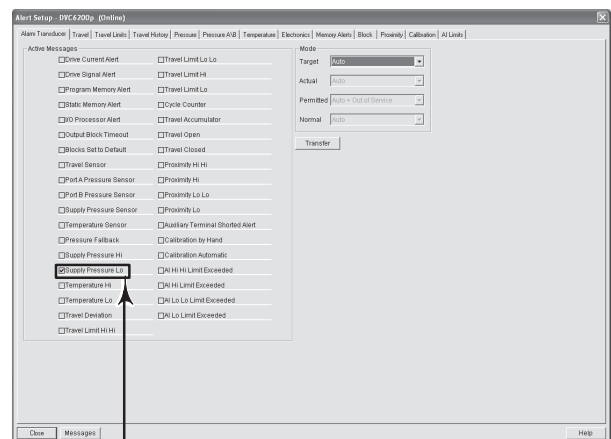
Abbildung 2. Übersichtsseite



Alarme helfen bei der Erkennung und Meldung der folgenden Situationen und bieten Empfehlungen für die Lösung des Problems:

- Abweichung des Ventilstellweges aufgrund übermäßiger Ventiltrübung oder -abnutzung
- Hohe Zahl an Stellzyklen durch Schwingen oder falsche Einstellung
- Anstieg des Gesamtstellweges über einen festgelegten Wert, der zum Verschleiß der Stopfbuchsenpackung führt
- Ausfall des Stellwegensors
- Über- oder Unterschreiten der festgelegten Endpunkte des Ventilstellweges
- Verschiedene mechanische und elektrische Geräteprobleme

Abbildung 3. Alarm-Zusammenfassung



AKTIVER ALARM DURCH KONTROLLKÄSTCHEN ANGEZEIGT

Technische Daten

Anbaumöglichkeiten

- Integrierte Montage am Fisher GX Stellventil mit integriertem Antrieb
- Integrierte Montage an Fisher Drehantrieben
- Lineare Hubantriebe
- 90°-Schwenkantriebe

Die digitalen Stellungsregler VC6200p können auch an andere Antriebe montiert werden, die den Montagestandards IEC 60534-6-1, IEC 60534-6-2, VDI/VDE 3845 und NAMUR entsprechen.

Funktionsblock-Paket

Standardregelung (kontinuierlich) mit AO-, AI-, DO- und DI-Funktionsblöcken. Zusätzlich mit Logbook-Block und Alarm-Transducer-Block.

Ausführungszeiten der Function Blocks

AO Block: 6 ms
AI Block: 6 ms
DO Block: 6 ms
DI Block: 6 ms

Min. Ausführungszeit des Gerätes: 25 ms

Elektrischer Eingang

Spannungspegel: 9 bis 32 Volt
Maximaler Strom: 19 mA
Verpolungsschutz: Das Gerät ist nicht polaritätsempfindlich
Abschluss: Der Bus muss entsprechend den Richtlinien nach ISA SP50 korrekt abgeschlossen werden

Digitales Kommunikationsprotokoll

Für PROFIBUS registriertes Gerät
Zertifiziert gemäß PROFIBUS Profil 3.02

Versorgungsdruck⁽¹⁾

Empfohlener Mindestdruck: 0,3 bar (5 psig) höher als der maximal erforderliche Antriebsdruck
Maximaler Druck: 10,0 bar (145 psig) oder maximaler Nenndruck des Antriebs, je nachdem, welcher niedriger ist

Hilfsenergiemedium

Luft oder Erdgas
Das Hilfsenergiemedium muss sauber, trocken und nicht korrodierend sein und die Anforderungen des Standards ISA 7.0.01 oder ISO 8573-1 erfüllen.

Ausgangssignal

Pneumatiksignal, bis zum vollen Zuluftdruck
Kleinstbereich: 0,4 bar (6 psig)
Größter Bereich: 9,5 bar (140 psig)
Wirkungsweise: ■ Doppelt, ■ Einfach direkt oder ■ Umgekehrt

Luftverbrauch im Beharrungszustand⁽²⁾⁽³⁾

Bei 1,4 bar (20 psig) Zuluftdruck: Unter 0,38 Nm³/h (14 scfh)
Bei 5,5 bar (80 psig) Zuluftdruck: Unter 1,3 Nm³/h (49 scfh)

Maximale Ausgangsleistung^(2,3)

Bei 1,4 bar (20 psig) Zuluftdruck: 10,0 Nm³/h (375 scfh)
Bei 5,5 bar (80 psig) Zuluftdruck: 29,5 Nm³/h (1100 scfh)

Betriebstemperaturbereiche⁽¹⁾⁽⁴⁾

-40 bis 85 °C (-40 bis 185 °F)
-52 bis 85 °C (-62 bis 185 °F) für Geräte mit der Option für extreme Temperaturen (Fluorosilikon-Elastomere)

Linearitätsabweichung⁽⁵⁾

Typischer Wert: ±0,50 % des Ausgangsbereiches

Elektromagnetische Verträglichkeit

Erfüllt EN 61326-1:2013
Störfestigkeit - Industrieinsatz gemäß Tabelle 2 der Norm EN 61326-1.
Emissionswerte - Klasse A
ISM-Geräteauslegung: Gruppe 1, Klasse A

Vibrationstestmethode

Geprüft nach ANSI/ISA-S75.13.01 Abschnitt 5.3.5.

Feuchtetestmethode

Geprüft nach IEC 61514-2

Elektrische Klassifizierung

Explosionsschutz-Zulassungen

CSA - Eigensicher, FISCO, Ex-Schutz, Division 2, Staub-Ex-Schutz

FM - Eigensicher, FISCO, Ex-Schutz, keine Funken erzeugend, Staub-Ex-Schutz

ATEX - Eigensicher, FISCO, druckfeste Kapselung, Typ n

IECEx - Eigensicher, FISCO, druckfeste Kapselung, Typ n

- Fortsetzung -


Produktdatenblatt

62.1:DVC6200p
Januar 2016

Digitaler Stellungsregler DVC6200p

D103564X0DE

Technische Daten (Fortsetzung)

Elektrikgehäuse CSA - Typ 4X, IP66 FM - Typ 4X, IP66 ATEX - IP66 IECEX - IP66	Antriebskompatibilität Spindelhub (lineare Hubantriebe) <i>Minimum:</i> 6,35 mm (0,25 Zoll) <i>Maximum:</i> 606 mm (23 7/8 Zoll) Wellendrehung (90°-Schwenkantriebe) <i>Minimum:</i> 45° <i>Maximum:</i> 90°
Weitere Klassifizierungen/Zertifizierungen Erdgaszulassung, Einfach-Dichtung - CSA, FM, ATEX und IECEX Lloyds Register - Marine-Zulassung CUTR - Customs Union Technical Regulations (Russland, Kasachstan, Weißrussland und Armenien) INMETRO - National Institute of Metrology, Quality and Technology (Brasilien) KGS - Korea Gas Safety Corporation (Südkorea) NEPSI - National Supervision and Inspection Centre for Explosion Protection and Safety of Instrumentation (China) PESO CCOE - Petroleum and Explosives Safety Organisation - Chief Controller of Explosives (Indien) TIIS - Technology Institution of Industrial Safety (Japan) Weitere Informationen bzgl. Klassifizierung/ Zertifizierung sind beim Emerson Process Management Vertriebsbüro erhältlich.	Gewicht Aluminium: 3,5 kg (7,7 lbs) Edelstahl: 8,6 kg (19 lbs)
Anschlüsse Zuluftdruck: 1/4-NPT-Innengewinde und Anbaufläche für die Montage des Reglers 67CFR Ausgangsdruck: 1/4-NPT-Innengewinde Leitungen: 10 mm (3/8 Zoll) empfohlen Ausblasanschluss: 3/8-NPT-Innengewinde Elektrisch: 1/2 NPT Innengewinde oder M20 ⁽⁶⁾	Werkstoffe Gehäuse, Modulsockel und Klemmgehäuse: A03600 Aluminiumlegierung mit geringem Kupferanteil (Standard) Edelstahl (optional) Abdeckung: Thermoplastisches Polyester Elastomere: Nitril (Standard) Fluorsilikon (optional)
	Optionen ■ Manometer für Zuluft- und Ausgangsdruck oder ■ Anschlussnippel, ■ Integriert montierter Filterregler, ■ Relais mit geringem Luftverbrauch, ■ Extreme Temperatur ■ Erdgaszertifizierung, Einfach-Dichtung ■ Externe Montage ⁽⁷⁾ ■ Edelstahl
	Weitere Informationen Weitere Informationen erhalten Sie unter www.FIELDVUE.com oder von Ihrem Emerson Process Management Vertriebsbüro.

HINWEIS: Spezielle Gerätebegriffe sind im ANSI/ISA-Standard 51.1 - Process Instrument Terminology - definiert.

1. Die in diesem Produktdatenblatt angegebenen Druck- und Temperaturgrenzwerte dürfen nicht überschritten werden. Alle geltenden gesetzlichen Vorschriften und Standards müssen eingehalten werden.

2. Nm³/h - Normkubikmeter pro Stunde bei 0 °C und 1,01325 bar absolut. Scfh - Standardkubikfuß pro Stunde bei 60 °F und 14,7 psia.

3. Werte bei 1,4 bar (20 psig) basieren auf einfach und direkt wirkendem Relais; Werte bei 5,5 bar (80 psig) basieren auf doppelt wirkendem Relais.

4. Temperaturgrenzen sind von der Ex-Zulassung abhängig.

5. Typischer Wert. Gilt nicht bei einem Stellweg unter 19 mm (0,75 Zoll) oder bei einer Wellendrehung unter 60 Grad. Gilt außerdem nicht für digitale Stellungsregler in Anwendungen mit langem Hub.

6. Elektrischer Anschluss M20 ist nur mit ATEX-Zulassung lieferbar.

7. Für die Verbindung zwischen Basiseinheit und Rückmeldeeinheit ist abgeschirmtes 4-Leiter-Kabel, Mindestquerschnitt 0,82 mm² bis 0,32 mm² (AWG 18 bis AWG 22), erforderlich.

Weder Emerson, Emerson Process Management noch jegliches andere Konzernunternehmen übernimmt die Verantwortung für Auswahl, Einsatz oder Wartung eines Produktes. Die Verantwortung bezüglich der richtigen Auswahl, Verwendung und Wartung der einzelnen Produkte liegt allein beim Käufer und Endanwender.

Fisher und FIELDVUE sind Marken, die sich im Besitz eines der Unternehmen im Geschäftsbereich Emerson Process Management der Emerson Electric Co. befinden. Emerson Process Management, Emerson und das Emerson-Logo sind Marken und Dienstleistungsmarken der Emerson Electric Co. Alle anderen Marken sind Eigentum der jeweiligen Besitzer.

Der Inhalt dieser Veröffentlichung dient nur zu Informationszwecken; obwohl große Sorgfalt zur Gewährleistung ihrer Exaktheit aufgewendet wurde, können diese Informationen nicht zur Ableitung von Garantie- oder Gewährleistungsansprüchen, ob ausdrücklicher Art oder stillschweigend, hinsichtlich der in dieser Publikation beschriebenen Produkte oder Dienstleistungen oder ihres Gebrauchs oder ihrer Verwendbarkeit herangezogen werden. Für alle Verkäufe gelten unsere allgemeinen Geschäftsbedingungen, die auf Anfrage zur Verfügung gestellt werden. Wir behalten uns jederzeit und ohne Vorankündigung das Recht zur Veränderung oder Verbesserung der Konstruktion und der technischen Daten dieser Produkte vor.

Emerson Process Management
Marshalltown, Iowa 50158 USA
Sorocaba, 18087 Brazil
Cernay, 68700 France
Dubai, United Arab Emirates
Singapore 128461 Singapore

www.Fisher.com

© 2011, 2016 Fisher Controls International LLC. Alle Rechte vorbehalten.



EMERSON
Process Management