

Serie 54-2700

Vordruckregler

D54271905XDE2

Spezifikationen

Weitere Materialien oder Modifikationen auf Anfrage.

TECHNISCHE DATEN

Druckbelastungen gemäß Kriterien der ANSI-/ASME-Norm B31.3

Maximaler Eingangsdruck

Pneumatische Übersetzung: 34,5 bar

Dome Steuerung: 379 bar

Federbelastet: 34,5 bar

Prüfdruck

150 % des maximalen Nenndrucks

Maximaler Druck (Druckluftübersetzer)

6,9 bar

Betriebstemperatur ¹⁾

-40 °C bis 74 °C

Innere Dichtigkeit

Blasendicht

Durchflusskoeffizient (Hauptventil)

$C_v = 5,0$



FEDERBELASTET

MEDIENBERÜHRTE TEILE

Gehäuse

303 und 316 Edelstahl

Ventilsitz

Glasfaserverstärktes Peek, Vespel® SP1

O-Ringe

Buna-N, Viton®, Ethylen-Propylen

Stützringe

Teflon®

Restliche Teile

303 Edelstahl

SONSTIGES

Reinigung

Gemäß CGA 4.1 und ASTM G93

Gewicht

ca. 13,6 kg

¹⁾ Betriebstemperaturbereich abhängig vom O-Ring-Material
Teflon®, Viton® und Vespel® sind eingetragene Warenzeichen der Firma E.I. du Pont de Nemours and Company.

Die Vordruckregler der TESCO-Serie 54-2700 sind für hohe Durchflussraten ausgelegt. Durch den Weichsitz bei hydraulischen oder pneumatischen Anwendungen einsetzbar. Optional in pneumatischer Übersetzung lieferbar, zur Kombination mit dem elektropneumatischen Regler ER5000 von TESCO.

Anwendungen

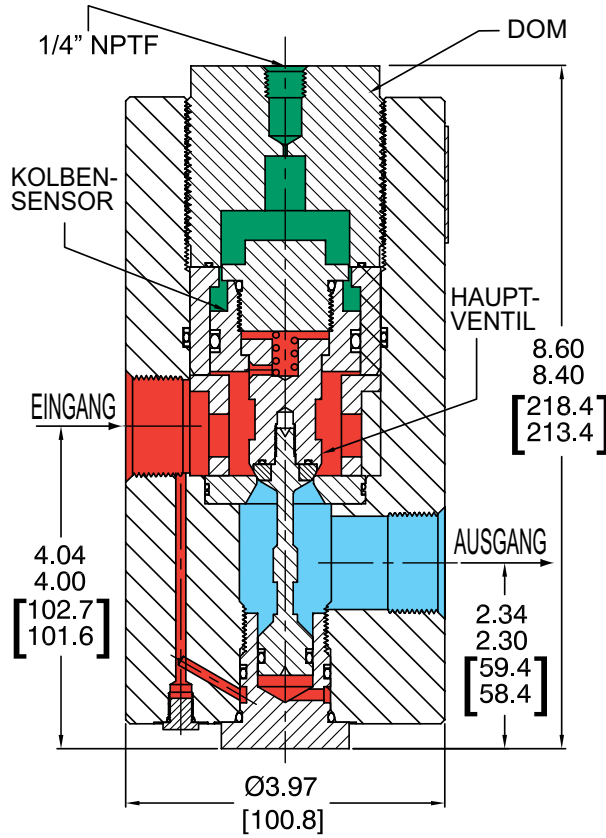
- Prozesssteuerung
- Druckregelung an Pumpendruckleitungen mit hohen Durchflüssen
- Hydraulikprüfstände

Produktmerkmale und -vorteile

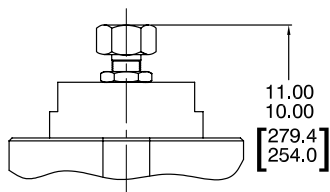
- Lieferbar in pneumatisch übersetzter, Dome gesteuerter und federbelasteter Ausführung
- Kombinierbar mit dem elektropneumatischen Regler ER5000 von TESCO (nur bei pneumatischer Übersetzung)
- Hoher Durchflusskoeffizient: $C_v = 5,0$
- Vordruck-Regelbereich bis 34,5 oder 379 bar

Vordruckregler Serie 54-2700

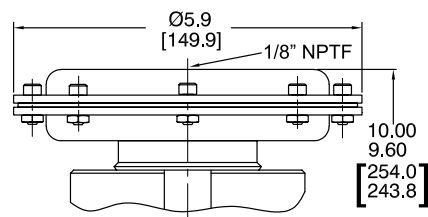
DOME STEUERUNG



FEDERBELASTET



PNEUMATISCHE ÜBERSETZUNG

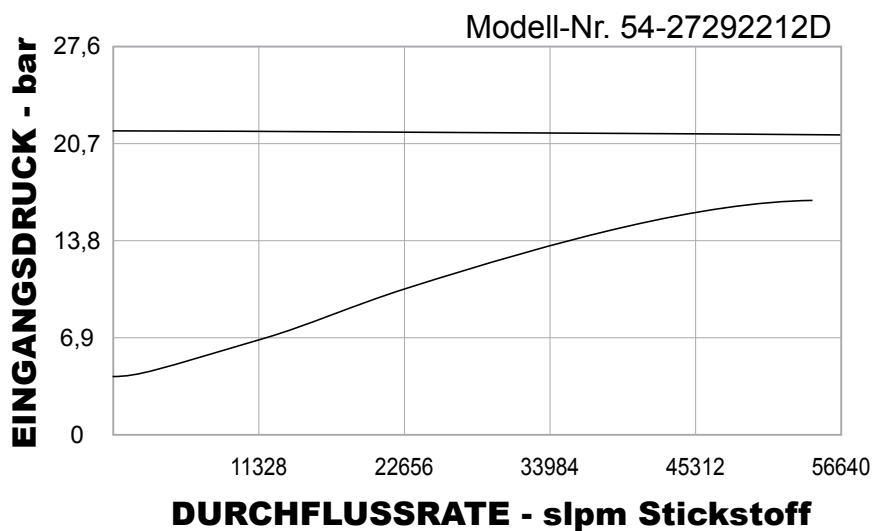
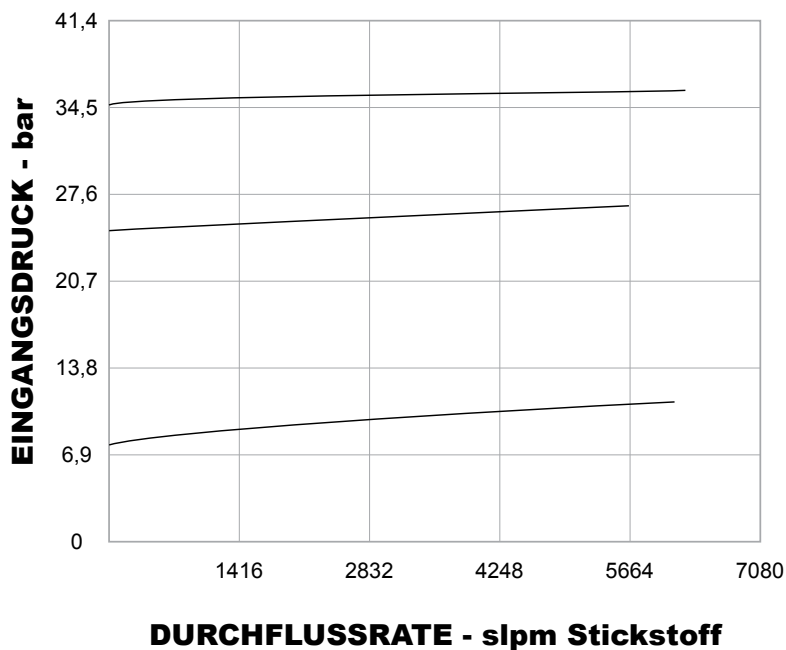


Alle Maße sind Nennmaße
Metrische Angaben [Millimeter] in Klammern

Vordruckregler Serie 54-2700 - Durchflusskurven

Weitere Informationen zu Durchflusskurven erhalten Sie im Dokument Erläuterungen zu Durchfluss-Diagrammen im TESCOM-Katalog oder unter www.tescom.com.

MODELL-NR. 54-2769Z316S



Vordruckregler Serie 54-2700 - Bestellinformation

Reparaturkits, Zubehör und Modifikationen ggf. auf Anfrage.

Beispiel Bestellnummer:

TYP-REIHE	GEHÄUSE-MATERIAL	REGELBARER EINGANGSDRUCK	DICHTUNGSWERKSTOFFE			EIN- UND AUSGANGSANSCHLUSSART	ANSCHLUSSGRÖSSE	STELLMECHANISMEN
			O-RINGE	VENTILSITZ	TEMPERATUR			
54-27	2 – 303 Edelstahl 6 – 316 Edelstahl	9 – 34,5 bar (nur für Dome Steuerung: 379 bar)	T – Viton® Z – Ethylen-Propylen D – Buna-N V – Viton®	Peek, glasfaserverstärkt Peek, glasfaserverstärkt Peek, glasfaserverstärkt VespeI® SP1	-26 °C bis 149 °C -40 °C bis 121 °C -40 °C bis 74 °C -26 °C bis 149 °C	1 – SAE * 2 – NPTF 3 – MS33649	16 – 1"	A – Pneumatische Übersetzung D – Dome Steuerung S – Federbelastet

*Gehäusedurchmesser gleich 4,50"



ACHTUNG! Produkt erst auswählen, einbauen, verwenden oder warten, wenn Sie die *TESCOM Installationshinweise* gelesen und in vollem Umfang verstanden haben.

D54271905XDE2 © 2014 Emerson Process Management Regulator Technologies, Inc. Alle Rechte vorbehalten. 09/2014.
Tescom, Emerson Process Management und Emerson Process Management Design sind Marken eines der Unternehmen der Emerson Process Management Gruppe. Alle anderen Marken sind Eigentum der jeweiligen Inhaber.