

Introducción

Esta guía de instalación entrega instrucciones sobre instalación y desmontaje. Para recibir una copia del manual de instrucciones, póngase en contacto con la Oficina de Ventas de Fisher o con el Representante de Ventas local o vea una copia en www.FISHERregulators.com. Para más informaciones, consulte:

Manual de instrucciones del filtro Tipo 252, formulario 5438, D102465X012.

Categoría P.E.D.

Este producto puede utilizarse como accesorio de seguridad con equipos a presión en las siguientes categorías de la Directiva para Equipos a Presión 97/23/EC. También puede utilizarse fuera del ámbito de la Directiva para Equipos a Presión mediante prácticas de buena ingeniería (SEP) según la tabla de a continuación.

TAMAÑO DEL PRODUCTO	CATEGORÍAS	TIPO DE LÍQUIDO
DN 6 (1/4 pulg.)	SEP	1

Especificaciones

Tamaño de conexión de entrada y salida

DN 6 (1/4 pulg.) NPT atornillado

Presión de funcionamiento máxima⁽¹⁾

Aluminio: 148 bares (2150 psig)

Clasificación del filtro

20 micrones

Presión diferencial máxima⁽¹⁾

70 bares (100 psig)

Presión de prueba

Todos los componentes encargados de retener la presión han sido sometidos a ensayo de acuerdo a la Directiva 97/23/EC-Anexo 1, Sección 7.4

Capacidades de temperatura⁽¹⁾

-40 a 82°C (-40 a 180°F)

1. No deben excederse los límites de presión/temperatura de esta guía de instalación ni ninguna norma o limitación de códigos correspondiente.

Instalación

⚠ ADVERTENCIA

Pueden producirse lesiones personales, daños a los equipos o filtraciones por escape de líquidos o por explosión de piezas a presión si el filtro se instala en puntos en que sus capacidades pueden verse sobrepasadas o en puntos que superen las clasificaciones de las tuberías o de las conexiones de las tuberías adyacentes. Para evitar estas situaciones, instale el filtro donde:

- Las condiciones de servicio estén dentro de las capacidades de la unidad.
- Las condiciones de servicios estén dentro de los márgenes de los códigos, regulaciones o normas.

Puesta fuera de servicio (parada)

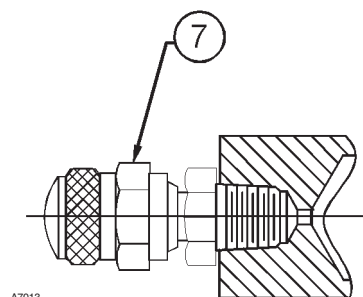
⚠ ADVERTENCIA

Para evitar lesiones personales como resultado de la liberación repentina de la presión, aisle el regulador/filtro de toda presión y libere cuidadosamente la presión atrapada en el filtro/regulador antes de intentar el desensamblado.

Lista de piezas

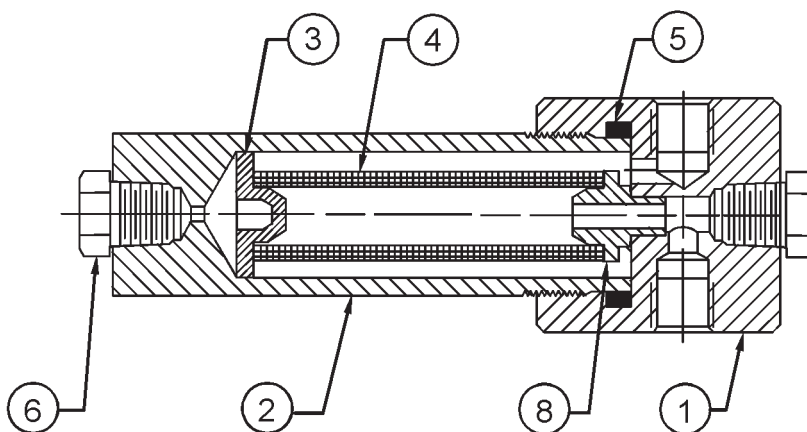
Clave Descripción

- | | |
|---|-------------------------------|
| 1 | Conjunto de cabezal de filtro |
| 2 | Carcasa del filtro |
| 3 | Asiento inferior |
| 4 | Cartucho del filtro |
| 5 | Junta tórica |
| 6 | Tapón de tubería |
| 7 | Válvula de drenaje |
| 8 | Asiento superior |



A7013

VÁLVULA DE DRENAJE OPTATIVA



CARCASA CONVENCIONAL

Figura 1. Filtro Tipo 252

©Fisher Controls International, Inc., 2002; Reservados todos los derechos

Fisher y Fisher Regulators son marcas de propiedad de Fisher Controls International, Inc. El logotipo de Emerson es una marca comercial y de servicio de Emerson Electric Co. Todas las demás marcas son propiedad de sus respectivos dueños.

El contenido de esta publicación se presenta sólo con propósitos informativos y, si bien se han realizado todas las acciones para asegurar su precisión, no debe interpretarse como garantías, expresas o implícitas, acerca de los productos o servicios descritos en este documento o acerca de su uso o aplicabilidad. Nos reservamos el derecho de modificar o mejorar los diseños o las especificaciones de dichos productos en cualquier momento y sin aviso previo.

Para más informaciones, póngase en contacto con Fisher Controls, International:

Dentro de EE.UU. (800) 588-5853 – Fuera de EE.UU. (972) 542-0132

Francia – (33) 23-733-4700

Singapur – (65) 770-8320

México – (52) 57-28-0888

Impreso en EE.UU.

www.FISHERregulators.com

