

“全生命周期服务持续帮助客户优化其资产的完整性和性能安全”



LIFECYCLE SERVICE
产品全生命周期服务



调压设备运行风险

在线运行的调压设备（调压撬、调压箱、调压器）长期缺乏维护保养和随着使用年限的增加，可能会在使用中存在严重的安全隐患。调压设备一旦发生事故，不仅是资本设备损坏和生产中断，损坏公司形象，与此同时，也将可能会面临诉讼的威胁，越来越多的用户开始对危害风险评估和增加设备安全生命周期感兴趣，并迫切想找到能验证测试和提出改善方案的供应商，来更经济地满足他们的需求。

增加风险的因素

缺乏维护保养

不规范操作

超期服役

恶劣工况

降低风险的驱动力

安全生产意识

改进效益

维护公司形象

法律风险

腐蚀严重的调压器



长期未保养调压箱



超期服役的调压撬



如何降低风险？

现场审计服务

现场审计是为客户提供有价值服务的有效工具与基础，工程师将亲临设备现场，建立设备档案；检查并分析设备运行状态；发现安全隐患；发现性能缺陷；了解客户日常维护行为；了解客户真实、潜在需求。



签署长期服务协议

- 全面维护保养协议
- 定期维护保养协议
- 调压设备维护保养协议
- 系统维护保养协议



艾默生产品全生命周期服务

专注提供设备从出厂投运到报废期间全部的服务内容

功能维护服务

- 优化
- 现场审计
- 培训交流
- 功能扩展
- 功能提升
- 系统解决方案
- 智能化
- 新产品、新应用

应急维护服务

- 计划、预防
- 诊断
- 维护计划
- 调校
- 调试
- 大修
- 备品备件库存计划

可靠性服务

- 应急
- 应急修复
- 备品备件
- 现场抢修
- 诊断 / 修复 / 替换

建立专属备品备件库存计划

- 建立在现场审计基础上；
- 科学规范、针对性的维护保养计划；
- 合理经济的备品备件库存计划；

项目名称	产品翻新	产品维修	产品维护	产品检测
时间点	60个月	36个月	12个月	----
适用设备	A类	B类	C类	D类
主要操作内容	更换所有橡胶件 更换变形，磨损金属件 更换关键金属件 清洗润滑 调压精度检测 切断精度检测 流量测试 关闭压力检查 切断重复性检测 整体外观保养	更换所有橡胶件 更换变形，磨损金属件 清洗润滑 调压精度检测 切断精度检测 流量测试 关闭压力检查 切断重复性检测 流量测试 局部外观保养	局部外观保养 清洗润滑 调压精度检测 切断精度检测 关闭压力检查 切断重复性检测 流量测试	---- 调压精度检测 切断精度检测 关闭压力检查 切断重复性检测 流量测试
主要更换零件	橡胶件 关键金属件 损坏零件	橡胶件 损坏零件	易损橡胶件	----



定期维护保养：

- 备件包塑封包装，保证存放日期。
- 备件包内物料和设备图纸一一对应，便于运行人员识别维修。降低对运营人员设备熟悉度要求。
- 对于定期维护保养，由于调压器内橡胶件的使用寿命接近，应完全更换，保证相同的使用周期。
- 减少故障发生率

故障维修：

- 对于长期冲刷，易损的阀口垫，提供维修用的简易包，作为库存，快速应对阀口故障。
- 应急维修散件库存

案例分享

定期维护保养：

产品年份众多, 部分超过10年; 设备生产厂家不同; 目前没有系统维护计划; 客户维护人员少, 技术力量不足;

方案:

制定规范的巡检计划、定期维护保养计划; 制订备品备件库存计划;

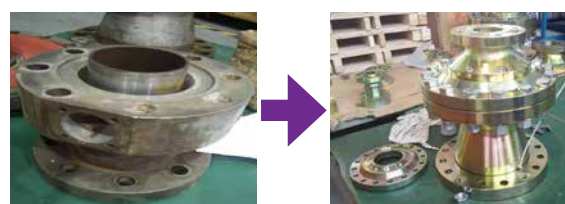
提供整体改造解决方案(切断阀\过滤器\球阀\外箱等), 管道、压力容器改造(测厚、翻新、更换);
1+0结构升级2+0结构等。

时间	调压器台数	放散阀台数	备注	放散阀台数
2004	29	24	老款	约150台左右
2005	80	64	老款	
2006	85	62	老款	
2007	87	54	老款	
2008	81	51	待查	
2009	81	49	待查	
2010	98	61	待查	
2011	70	36	新款	135台
2012	45	22	新款	
2013	50	26	新款	
2014	56	31	新款	
2015	39	20	新款	
合计	801	500		

服务案例——老旧设备返厂维修



调压撬返厂维修



调压撬返厂维修

某公司调压站升级改造服务分享



客户增加流量调节需求;

方案: 调压后增加流量调节阀; 管路改造;

智能化升级改造服务分享

客户增加远程控制需求 (LC21压力遥调及限流系统)；

方案：对现有门站升级，增加遥调功能，推广ER5000的方案。



噪音及管路改造服务分享

噪音大，无法满足日益严格的环保要求，调压器缺乏日常维护；前

后管路设计不能满足现有要求。

方案：增加消音设施；调压器大修；管路改造。



外箱改造服务分享

外箱缺乏保养，锈蚀严重。

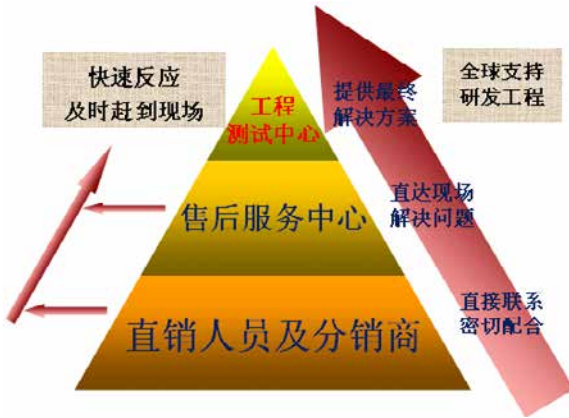
方案：更换外箱、底座，内部清洁保养。



艾默生依据优质的售后服务理念和先进的售后管理制度组建了中国LCS团队，团队工程师拥有多年的售后服务经验，并在新加坡总部经过了专业的调压产品知识及售后服务维护、维修能力培训，LCS团队将为您提供最好的服务和解决方案，为您创造更多价值！

全生命周期服务团队

服务的金字塔结构



第一层-快速响应的本地化服务



第二层-售后中心直接解决问题



第三层-疑难问题的工程中心分析测试



前所未有的创新解决方案。








艾默生调压器技术成都LCS中心
地址: 成都市武侯科技园武科东二路9号
电话: 86-28-8536 0000
E-Mail: Wei-DW.Dong@Emerson.Com

艾默生调压器技术广州LCS中心
地址: 广州市天河区华强路3号富力盈力大厦北塔603室
电话: 86-20-8550 3653

艾默生调压器技术北京LCS中心
地址: 北京市朝阳区八里庄西里98号住邦2000商务中心3号楼707
电话: 86-10-8586 9731

艾默生调压器技术北京LCS中心
地址: 北京市朝阳区八里庄西里98号住邦2000商务中心3号楼707
电话: 86-10-8586 9731

-  webadmin.regulators@emerson.com
-  Emerson.com
-  [Facebook.com/EmersonProcessManagement](https://www.facebook.com/EmersonProcessManagement)
-  [LinkedIn.com/company/emerson-automation-solutions](https://www.linkedin.com/company/emerson-automation-solutions)
-  [Twitter.com/emersonprocess](https://twitter.com/emersonprocess)

D352471XCN2 © 2016 Emerson Process Management Regulator Technologies, Inc. All rights reserved. 10/16.
The Emerson logo is a trademark and service mark of Emerson Electric Co. All other marks are the property of their prospective owners.



EMERSON. CONSIDER IT SOLVED.™