

Johdanto

Tässä asennusoppaassa annetaan asennus- ja irrotusohjeet. Jos haluat käyttökäsikirjan, ota yhteys paikalliseen Fisherin myyntikonttoriin tai myyntiedustajaan tai tutustu käsikirjaan osoitteessa www.FISHERregulators.com. Lisätietoja on seuraavissa julkaisuissa:

Tyyppin 252 suodattimen käyttöohjekirja, lomake 5438, D102465X012.

Painelaitedirektiivin luokka

Tätä tuotetta voidaan käyttää painelaitteiden turvavarusteena seuraavissa painelaitedirektiivin 97/23/EY luokissa. Sitä voidaan käyttää myös muissa kuin painelaitedirektiivin alaisissa laitteissa hyvän teknisen käytännön mukaisesti alla olevan taulukon mukaan.

TUOTTEEN KOKO	LUOKAT	NESTETYYPPI
DN 6 (1/4 tuumaa)	SEP	1

Tekniset tiedot

Sisääntulo- ja ulostuloliitäntä

DN 6 (1/4 tuumaa) NPT kierteellinen

Suurin käyttöpaine⁽¹⁾

Alumiini: 148 bar (2150 psig)

Suodatinluokitus

20 mikrometriä

Suurin paine-ero⁽¹⁾

70 bar (100 psig)

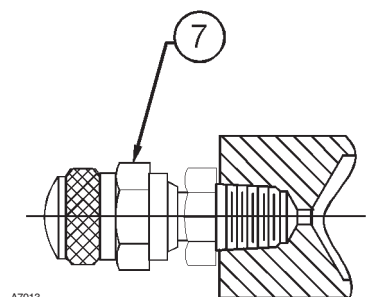
Koepaine

Kaikki paineenalaiset kiinnitysosat on testattu direktiivin 97/23/EC -mukaan. -Liite 1, Osa 7.4

Lämpötila alue⁽¹⁾

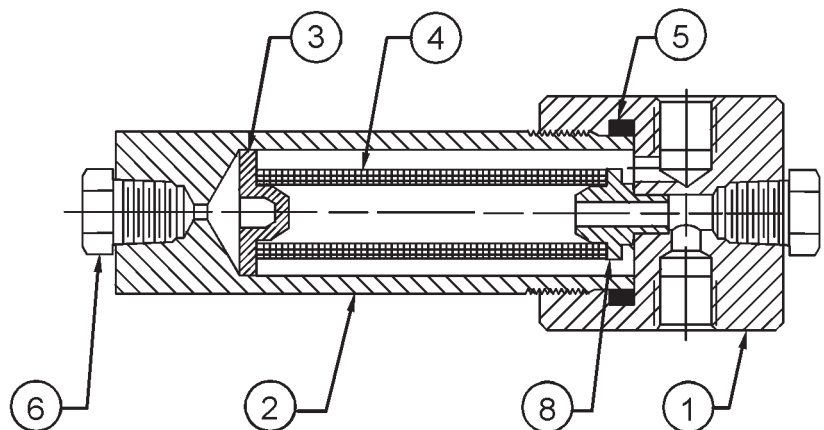
-40→+82 °C (-40→+180°F)

1. Tässä asennusoppaassa annettuja paine- ja lämpötilarajoja ja muita sovellettavien standardien ja säännösten rajoituksia ei saa ylittää.



A7013

VALINNAINEN TYHJENNYSVENTTIILI



VAKIORUNKO

Kuva 1. Tyyppin 252 suodatin

Asennus



VAROITUS

Jos suodatin asennetaan paikkaan, jossa sen ominaisuudet eivät ole riittäviä tai käyttöolosuhteet voivat aiheuttaa sen, että viereisten putkien tai putkiliitosten nimellisarvot ylittyvät, ulos virtaava neste tai paineistettujen osien halkeaminen voi aiheuttaa tapaturman, laitevaurioita tai vuodon. Tämän välttämiseksi suodatin on asennettava paikkaan, jossa:

- käyttöolosuhteet ovat laitteen ominaisuuksien mukaiset
- käyttöolosuhteet ovat soveltuvien sääntöjen, määräysten ja standardien mukaiset.

Poistaminen käytöstä (sulkeminen)



Varoitus

Eristä säädin/suodatin kaikesta paineesta ja vapauta varovasti siihen jäänyt paine ennen sen purkamista, jotta paineen äkillinen purkautuminen ei aiheuta tapaturmaa.

Osaluettelo

Avain Kuvaus

- 1 Suodatinpäärakenne
- 2 Suodattimen runko
- 3 Alaistukka
- 4 Suodatinpanos
- 5 O-rengas
- 6 Putken tulppa
- 7 Tyhjennysventtiili
- 8 Yläistukka

Tyyppi 252

©Fisher Controls International, Inc., 2002. Kaikki oikeudet pidätetään.

Fisher ja Fisher Regulators ovat Fisher Controls International, Inc:n omistamia merkkejä. Emerson-logo on Emerson Electric Co:n tavara- ja palvelumerkki. Kaikki muut merkit ovat niiden omistajien omaisuutta.

Vaikka tämän julkaisun sisällön tarkkuudesta on pyritty huolehtimaan kaikin tavoin, julkaisun sisältö on tarkoitettu vain tiedoksi eikä sitä pidä tulkita tässä kuvattujen tuotteiden tai palvelujen eikä niiden käytön tai soveltuvuuden ilmaistuksi tai konkludenttisiksi takuiksi. Pidätämme oikeuden muuttaa tai parantaa tuotteiden mallia ja teknisiä tietoja milloin tahansa siitä ilmoittamatta.

Lisätietoja saat ottamalla yhteyden Fisher Controls, Internationaliin:

Yhdysvalloissa (800) 588 5853 – Yhdysvaltojen ulkopuolella +1 972 542 0132

Ranska: +33 23 733 4700

Singapore: +65 770 8320

Meksiko: +52 57 28 0888

Painettu Yhdysvalloissa

www.FISHERregulators.com

