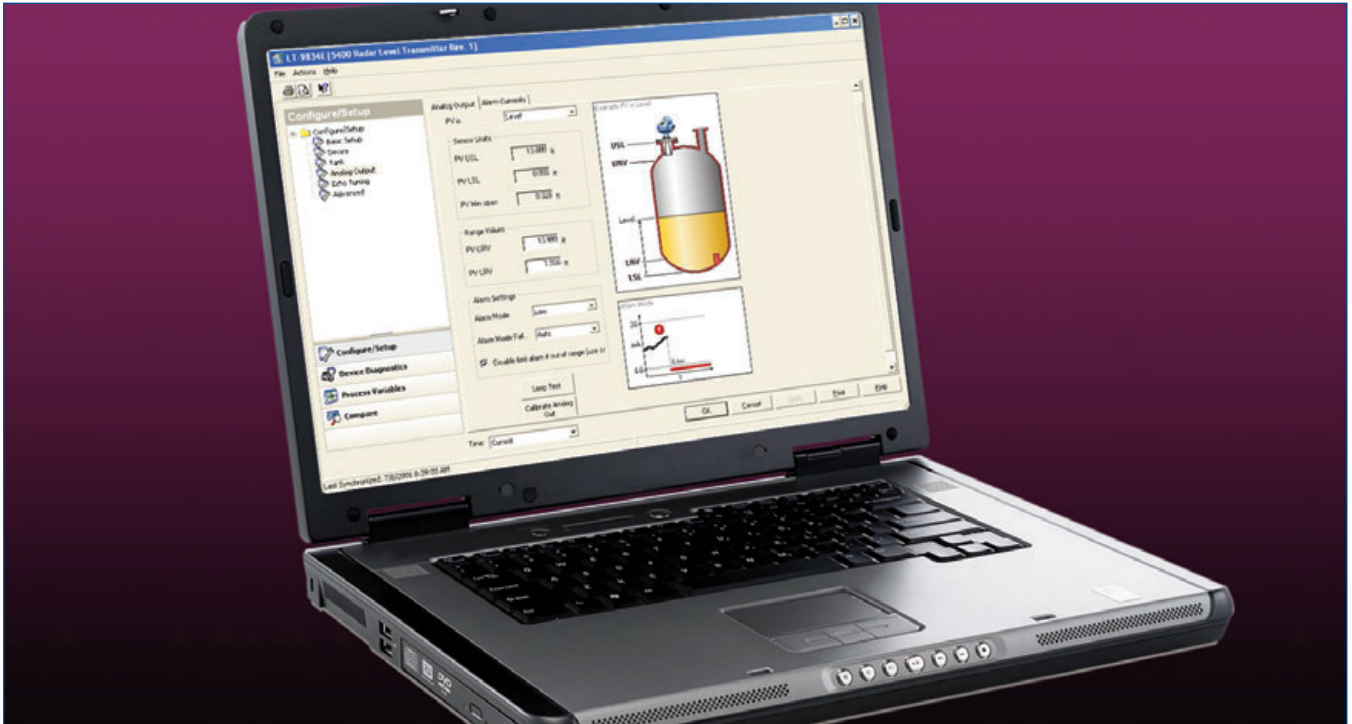


AMS Device Manager mit dem Kraftwerksleitsystem Ovation™



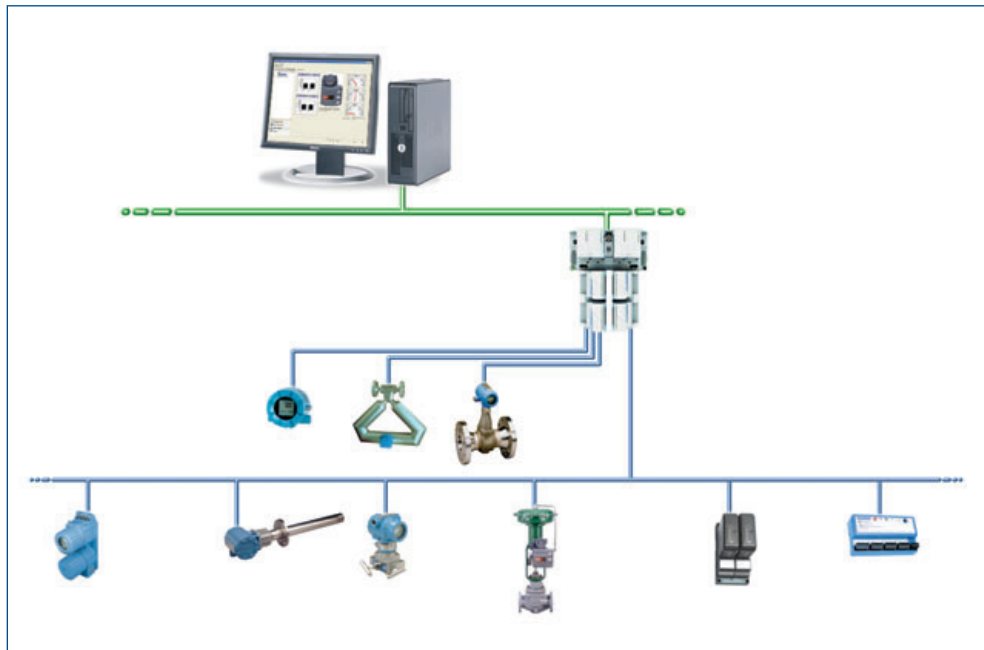
Besseren Einblick in den Zustand Ihrer Assets durch vorausschauende Diagnose des AMS Device Managers.

- Senkt Betriebs- und Instandhaltungskosten durch vorausschauende Diagnosefähigkeit
- Reduziert Inbetriebnahmekosten durch einfache Gerätekonfiguration
- Überwachung und Regelung intelligenter Feldgeräte über 4-20 mA und digitale Geräteinformationen
- Unterstützt HART® und FOUNDATION™ Fieldbus Geräte
- Abbildung von sekundären Gerätevariablen in Ovation Prozesspunkten für Anzeige, Alarmierung und Berichte

AMS Suite liefert Ergebnisse

Der AMS Device Manager, Bestandteil der Emerson Suite von Best in Class Software-Anwendungen zur vorausschauenden Diagnose, trägt zur erhöhten Verfügbarkeit und Senkung der Kosten für Inbetriebnahme und Instandhaltung in der Energie- und Wasserwirtschaft bei.

Ovation in Verbindung mit dem AMS Device Manager ermöglicht die Nutzung der vorausschauenden Intelligenz und die nahtlose Kommunikation mit HART und FOUNDATION Fieldbus Feldgeräten. Dadurch werden zusätzliche Möglichkeiten zur Diagnose und Überwachung zur Verfügung gestellt.



AMS Device Manager mit Ovation ermöglicht den Zugriff auf wichtige vorausschauende Diagnosen.

AMS Device Manager verbessert Einblick in Ihre Assets

Mit dem AMS Device Manager erhalten Sie einen besseren Einblick auf vorausschauende Diagnosefunktionen von HART und FOUNDATION Fieldbus Geräten. Das beinhaltet die Konfiguration, Verwaltung von Kalibrierungen und Vorhaltung der Dokumentation sämtlicher Feldgeräte.

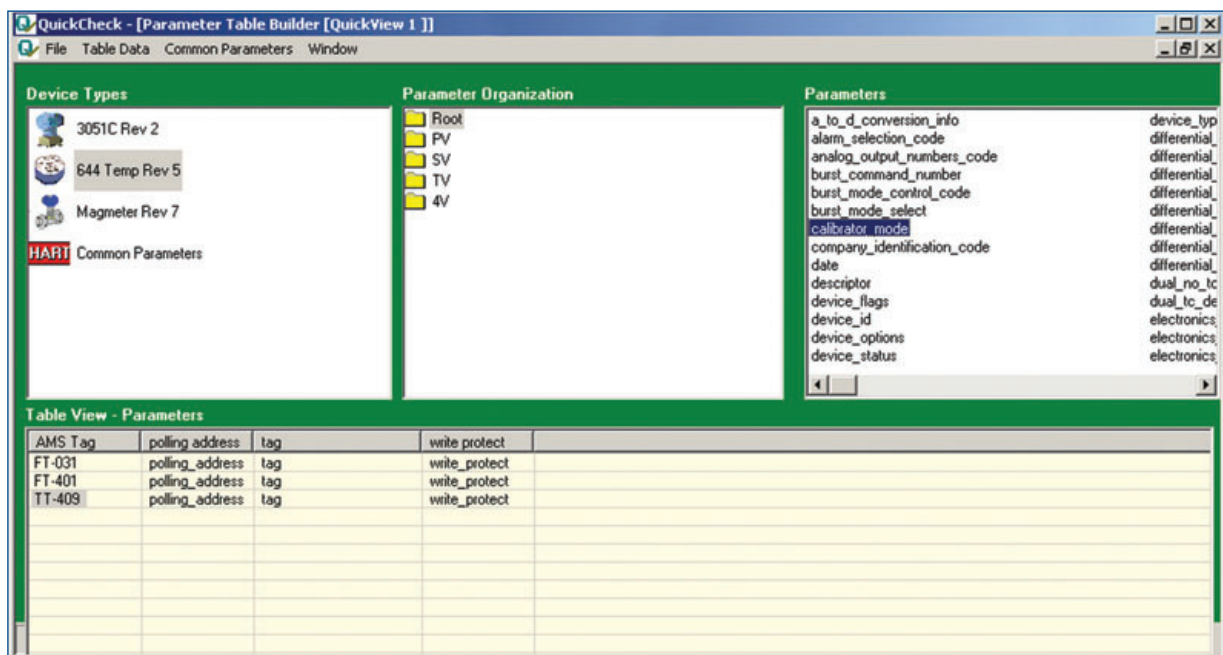
Der AMS Device Manager vereinheitlicht Instandhaltungsarbeiten für Messumformer und Armaturen der Anlage. Er bietet online Zugriff auf den Gerätezustand und erfasst alle Gerätedaten automatisch. Über die Ovation Schnittstelle wird der konsistente Zugriff auf jegliche HART oder FOUNDATION Fieldbus Geräte sichergestellt, sofern diese über eine von der entsprechenden Nutzerorganisation registrierten Gerätebeschreibung (DD) verfügen.

Der AMS Device Manager wird über einen Server bereitgestellt und liefert:

- eine Schnittstelle zu HART und FOUNDATION Fieldbus Geräten, sowie die Unterstützung konventioneller Geräte
- eine Asset-Datenbank für die sichere Aufbewahrung von Geräteinformationen
- eine Plattform für SNAP-ON™ Anwendungen zur Steigerung der Einsatzmöglichkeiten

Der AMS Device Manager liefert detaillierte Informationen über jedes Asset in Ihrer Anlage, und zwar direkt aus dem Gerät. Probleme können identifiziert und vorhergesagt werden, ebenso wie Statusinformationen, die die Zeit der Fehlersuche signifikant reduzieren können.

Sie werden auch die Erfahrung machen, dass Installation und Inbetriebnahme vereinfacht sind, die Instandhaltungskosten sinken und sich die Leistungsfähigkeit der Assets erhöht. Das führt zu einer Verbesserung der Prozess-Stabilität.



Gleichzeitige Überprüfung mehrerer Geräte mit der QuickCheck SNAP-ON Anwendung.

Ovation HART und FOUNDATION Fieldbus E/A-Baugruppen

Die Ovation HART Schnittstelle verfügt über einen höheren Grad an Feldgeräteüberwachung zur präziseren Prozessführung. Wird ein HART Gerät an Ovation angeschlossen, erfolgt die Einstellung des Messbereiches (4-20 mA) und anderer Geräteparameter über den AMS Device Manager. Zur besseren Diagnose und vorausschauenden Instandhaltung stellt die Ovation FOUNDATION Fieldbus E/A-Baugruppe den erforderlichen Kommunikations-Mechanismus zur Verfügung.

SNAP-ON Anwendungen

Um die Einsatzmöglichkeiten des AMS Device Manager zu steigern, werden eine Vielzahl an SNAP-ON Anwendungen unterstützt. Diese nutzen den AMS Device Manager zur Kommunikation mit Feldgeräten und liefern zusätzliche modulare Funktionen in Verbindung mit dem Ovation System.

Die **AMS ValveLink™ SNAP-ON Anwendung** ermöglicht die Durchführung erweiterter Diagnosen, wie Ventilsignatur, dynamisches

Toleranzband, Antriebssignaltest und Sprungantwort. Mit diesen Diagnosen haben Sie über einen Computer direkten Zugriff auf das Ventil.

Mit der **Calibration Assistant SNAP-ON Anwendung** erweitern Sie die Kalibrierungsmöglichkeiten, wie die Nachvollziehbarkeit von Kalibrier-Aktivitäten, Prüfaufbau und Testprozeduren und Erstellung von Kalibrierungs-Routen. Das ermöglicht den einfachen Zugriff auf akkurat organisierte Prüfberichte und die automatisierte Datenerfassung von Kalibrierungs-Informationen.

Die **QuickCheck™ SNAP-ON Anwendung** erleichtert und beschleunigt das Austesten von Verriegelungen, spart Zeit, erhöht die Sicherheit und unterstützt Sie beim Test der Leitsystemkonfiguration.

Mit dem **Handheld Communicator Interface**, können Sie Gerätekonfigurationen von den Feldkommunikatoren der Typen 375 oder 475 und dem HART Kommunikator 275 hochladen, herunterladen und ausdrucken.

Vereinte Kraft

Die Kombination aus AMS Device Manager und Ovation steht für effiziente Prozessführung und Asset Management. Mit dem Zugriff auf bessere Informationen können Sie die Verfügbarkeit des Prozesses verbessern – Informationen, auf die Sie aufbauen können. Mit dieser leistungsfähigen Lösung werden Vermutungen durch belastbare Informationen zur Entscheidungsfindung ersetzt.

Der AMS Device Manager mit Ovation kann Ihnen dabei helfen:

- Ihr Betriebs- und Instandhaltungspersonal zu befähigen, über Fernzugriff Gerätekonfigurationen vorzunehmen, Diagnosen durchzuführen, und somit die Verfügbarkeit des Prozesses zu verbessern.
- Unnötige Gänge in die Anlage zu vermeiden.
- Inbetriebnahmekosten bei Neuinstallationen oder Revisionen zu reduzieren.
- Ihr Personal mittels Gerätealarmen über neue oder wiederkehrende Probleme zu informieren.
- Unnötigen Geräteausbau durch Fernzugriff auf den Gerätezustand zu vermeiden.
- Kalibrierungsaktivitäten durch Verfolgung der Gerätegenauigkeit und der Kalibrierungsintervalle zu optimieren.

Diese Kombination wird die Produktion der Anlage durch Reduzierung der Instandhaltungskosten, Begrenzung von Prozessschwankungen und Verbesserung der Verfügbarkeit erhöhen.

Emerson Process Management

Rheinische Strasse 2
42781 Haan, Germany
T 02129/553-218
F 02129/553-202

©2011, Emerson Process Management. Alle Rechte vorbehalten.

Der Inhalt dieser Veröffentlichung dient allein der Information und ist keine Zusage von Eigenschaften oder Garantie – implizit oder explizit – der beschriebenen Produkte oder Dienstleistungen. Der Verkauf unterliegt unseren Allgemeinen Geschäftsbedingungen, die Ihnen auf Anfrage zugesandt werden. Wir behalten uns vor, unsere Produkte in Design und Funktionalität jederzeit ohne vorherige Ankündigung zu verändern oder zu verbessern.

AMS ist ein Warenzeichen eines der Unternehmen der Emerson Process Management Gruppe. Das Emerson-Logo ist ein Warenzeichen der Emerson Electric Co. Alle anderen Warenzeichen oder eingetragenen Warenzeichen sind Eigentum der jeweiligen Besitzer.



AMS Suite: Intelligent Device Manager ist Bestandteil der PlantWeb-Architektur und bietet vorausschauende, aktive Instandhaltung für intelligente Feldgeräte zur Erhöhung von Verfügbarkeit und Leistung.