

USB Fieldbus Schnittstelle

- Erweitert die Netzwerkfähigkeit von FOUNDATION Fieldbus Geräten zum Anschluss an PCs/Laptops
- Einsatz im Feld oder in der Werkstatt
- In Kombination mit AMS Suite für erweiterte vorausschauende Diagnose
- Hilfsenergie für angeschlossene Geräte
- Einfache Installation – Treiber im Lieferumfang enthalten



Erweiterung der Konnektivität für Ihr Fieldbus-Netzwerk

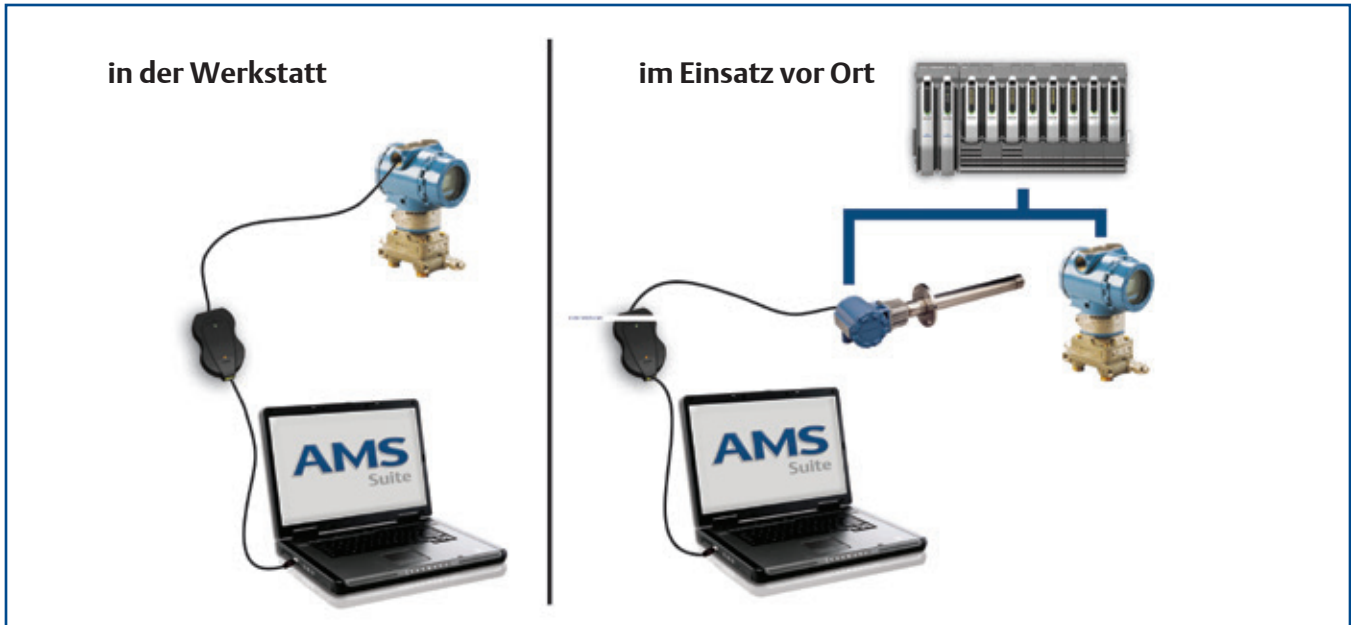
Die USB-Fieldbus Schnittstelle ermöglicht Anschluss an Ihre Fieldbus Geräte für Inbetriebnahme, Kalibrierung und Fehlersuche. In Verbindung mit einem Laptop, Anschluss als "Gast" an ein Fieldbus Segment, ohne den Betrieb dieses Segments zu stören.

In Kombination mit AMS Device Manager ermöglicht die USB-Fieldbus Schnittstelle leistungsfähige Funktionen für Konfiguration und Fehlersuche, mit der Ablaufprotokollierung des AMS Device Manager erfolgt die Dokumentation der durchgeführten Arbeiten. Der USB-Fieldbus Anschluss bietet Ihnen Flexibilität und Funktionalität um wichtige vorausschauende Diagnosedaten Ihrer FOUNDATION Fieldbus Geräte im Feld oder der Werkstatt abzurufen.

Vielseitig und leistungstark

Die USB Fieldbus Schnittstelle kann in Segmenten mit externer Versorgung oder zum Versorgen der Segmente eingesetzt werden. Voreinstellung der Anwendungssoftware ist NO POWER-Betrieb, umschaltbar auf Ausgabe von Hilfsenergie zur Versorgung des Segments. Damit wird verhindert, dass Hilfsenergie von der Schnittstelle versehentlich in ein bereits versorgtes Netzwerk eingespeist wird.

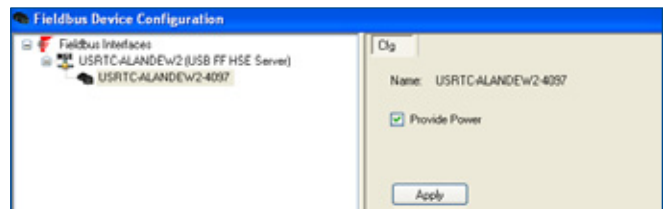
Beim Betrieb in Systemen ohne Versorgung, wie z.B. in der Werkstatt, kann die USB-Fieldbus Schnittstelle einen Versorgungsstrom von bis zu 85 mA in das Fieldbus Segment einspeisen. Die Schnittstelle kann dabei problemlos direkt an Geräte angeschlossen werden, ungeachtet der Spannungsversorgung, Schutzelektronik oder Leitungsabschlüsse usw. Eine LED an der Schnittstelle zeigt an, ob die Geräte von extern oder über die USB-Fieldbus Schnittstelle versorgt werden.



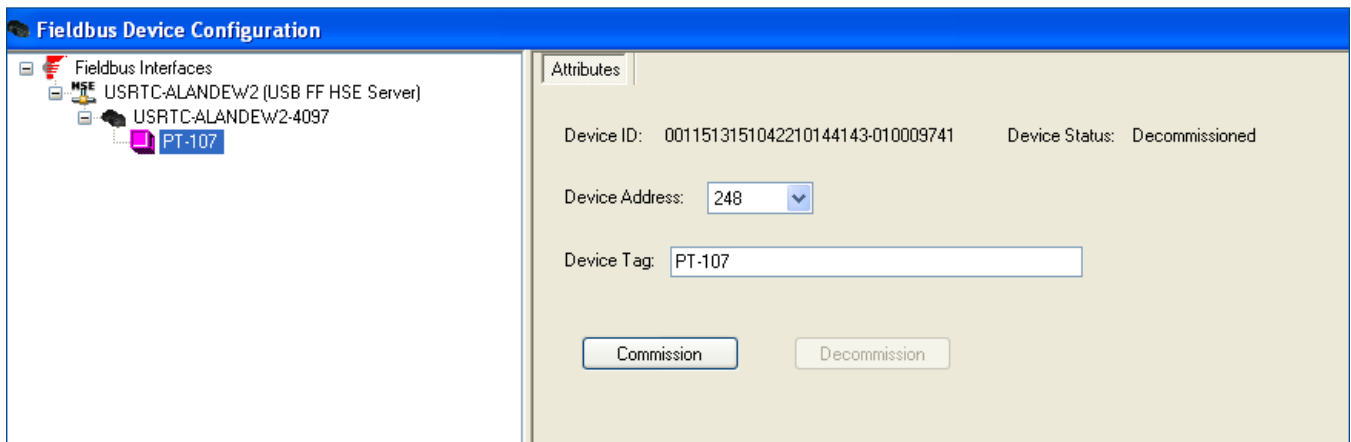
Software-Unterstützung

Die USB-Fieldbus Schnittstelle wird zusammen mit einer leistungsstarken Software geliefert. Die Software ist einfach zu installieren und ermöglicht die Einstellung der Versorgung und Inbetriebnahme der Geräte. Die Software bietet spezielle Prüffunktionen um zu gewährleisten, dass die Versorgung von der Schnittstelle nicht aktiviert wird wenn ein Segment bereits versorgt wird und dass Geräteadressen/Gerätekennungen in aktiven Segmenten während des Betriebs nicht verändert werden.

Mit Hilfe der USB-Fieldbus Schnittstellensoftware können FOUNDATION Fieldbus Geräte in Betrieb genommen werden inklusive der Zuordnung von Gerätekennungen. Es können mit dieser Software auch Basisgeräte in Link-Master Geräte umdefiniert werden.



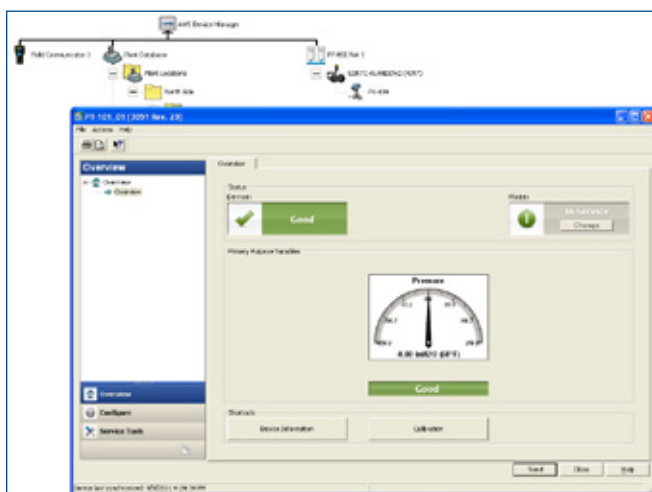
Die USB-Fieldbus Schnittstelle kann zum Versorgen des Fieldbus-Segments eingesetzt werden.



Einfache Inbetriebnahme und Kennung eines FOUNDATION Fieldbus Geräts.

Technische Spezifikationen

Software:	
Betriebssystem:	Windows XP, Windows 7 (32 und 64 Bit)
USB 2.0 Schnittstelle:	Treiber im Lieferumfang enthalten
Support Applikationssoftware (optional - muss gesondert bestellt werden)	
AMS Device Manager	Version 11.5 oder neuer
Rosemount Radar Master	Version 3F0
Rosemount Engineering Assistant (SNAP-ON)	Version 5.5.1
ValveLink	demnächst verfügbar
Elektrische Daten	
Max. Ausgangsstrom für Fieldbus-Segment	85 mA
Stromaufnahme aus Segment-Versorgung	12 mA
Abschlusswiderstände (USB versorgte Segmente)	2
IEC 61626-1 Störaussendung und Störfestigkeit	
IEC /UL/CSA 60950 -1 Sicherheit	
IEC 61158-2 FOUNDATION Fieldbus Physical Layer	
FCC 47 CFR, Teil 15: 2009, §15.107, §15.109, Klasse B	
Umgebungsbedingungen	
Betriebstemperaturbereich	-20°C bis 60°C (-4°F bis 140°F)
Temperatur Lagerung/Transport	-40°C bis 85°C (-40°F bis 185°F)
Zulässige Feuchte Lagerung und Transport	0 – 95% Relative Feuchte



In Kombination mit AMS Device Manager ermöglicht die USB-Fieldbus Schnittstelle leistungsfähige Funktionen für Konfiguration und Diagnose.

Bestellinformationen

Teilenummer	Beschreibung	Anmerkungen
AW7060FFUSB	USB Fieldbus Schnittstelle	Beinhaltet USB Schnittstelle, USB Kabel, Geräte-Kabelsatz, Benutzer-Handbuch und Installations CD
AW7060USBCBL	USB Kabel	
AW7060MNL	Bedienerhandbuch	
AW7060CD	Installations CD	Beinhaltet Anwendungsprogramm und Bedienerhandbuch
00375-0004-0001	Kabelset mit Steckverbindern	
AW7060HSE	FOUNDATION Fieldbus HSE Lizenz	
AW7060HSEFFUSB	USB Fieldbus Schnittstelle mit FOUNDATION Fieldbus HSE Schnittstelle	Beinhaltet USB Schnittstelle, USB Kabel, Geräte-Kabelsatz, Benutzer-Handbuch, Installations CD und HSE Schnittstellenlizenz

Emerson Process Management
Asset Optimization
 12001 Technology Drive
 Eden Prairie, MN 55344 USA
 T 1(952) 828-3633
 F 1(952) 828-3006
www.assetweb.com

©2012, Emerson Process Management.

Der Inhalt dieser Broschüre dient allein der Information und obgleich der Inhalt mit größter Sorgfalt erstellt wurde um die Richtigkeit der Angaben zu gewährleisten, lassen sich daraus keine Zusagen von Eigenschaften oder Garantien ableiten, implizit oder explizit, hinsichtlich der beschriebenen Produkte, Dienstleistungen oder ihrer Anwendungen oder Eignung. Der Verkauf unterliegt unseren allgemeinen Geschäftsbedingungen, die sie auf Anfrage erhalten können. Wir behalten uns vor, unsere Produkte in Design und Funktionalität jederzeit ohne vorherige Ankündigung zu verändern oder zu verbessern.

Alle Rechte vorbehalten. Das Emerson Logo ist ein Warenzeichen und eine Dienstleistungsmarke der Emerson Electric Company. Alle anderen Warenzeichen oder eingetragenen Warenzeichen sind Eigentum der jeweiligen Besitzer.