

Nutzen Sie die AMS Wireless SNAP-ON Applikation zur Planung und Überprüfung Ihres Drahtlos-Netzwerks mit Emerson's Best-Practices-Standards um die Kommunikationswege Ihrer Geräte zu optimieren.

Optimieren Ihres Drahtlos Netzwerks

Nach Installation Ihres Drahtlos Netzwerks zeigt die AMS Wireless SNAP-ON Applikation die Kommunikationsbeziehungen zwischen den Geräten. Diese Anzeige gibt Ihnen einen umfassenden Überblick über Ihr selbstorganisierendes Netzwerk und hilft Ihnen potentielle Problembereiche, zum Beispiel Engpässe, zu erkennen.

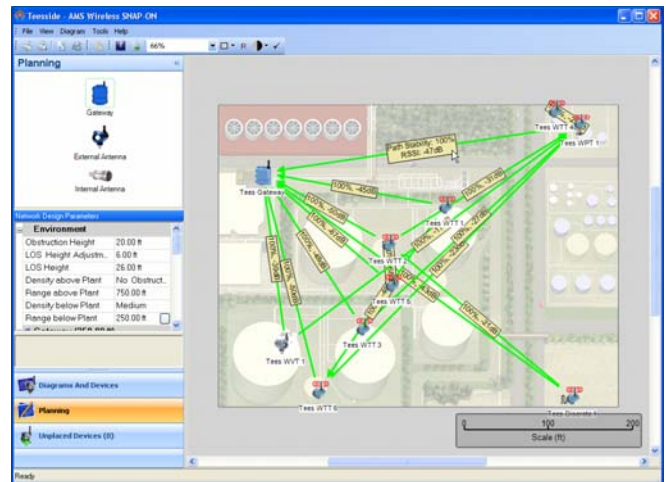
Anzeige wichtiger Diagnosen und Leistungsparameter durch bewegen des Mauszeigers über die Geräte sowie starten des AMS Device Managers für die Anzeige weiterer Details. Die Live Ansicht kann auch in Form eines Bildes an externe Fachleute exportiert werden.

Instandhalten Ihres Drahtlos Netzwerks

Die Wireless SNAP-ON Applikation erleichtert die Organisation Ihrer Drahtlos Netzwerk Diagnosen - auch bei Einsatz mehrerer Smart Wireless Gateways. Konfigurieren Sie Ihre Berichte durch Verschieben oder Entfernen von Spalten und durch Sortieren und Filtern der Daten. Anwenderorientierte Berichte helfen Ihnen, schnell jede gesuchte Information zu finden.

Hier sind einige der Felder gezeigt, die Sie für Ihre Berichte nutzen können:

- Gerätekennung / Gateway
- Batteriespannung



Mit der grafischen Anzeige der Netzwerk Kommunikationswege können potentielle Problembereiche schnell erkannt werden.

- Auffrisch Rate
- Umgebungstemperatur
- Status
- Übergeordneter Teilnehmer / Untergeordneter Teilnehmer / Netzwerk-Nachbar

Zeigt sich ein Problem in Ihrem Netzwerk, können Sie den Bericht direkt in eine Excel Datei exportieren und die Arbeitsanforderung an die zuständige Person oder Abteilung schicken. Mit Hilfe von erweiterten Diagnosen und Funktionalitäten der Wireless SNAP-ON Applikation ist die Instandhaltung des Drahtlos-Netzwerkes sehr einfach.

Device Tag	Status	Number of Neighbors	Average Quality	Battery Voltage	Update Rate	Gateway
Tees WTT 1	✓	2	93.98	7.22V	30x	Tees Gateway
Tees WTT 2	✓	4	93.97	7.22V	30x	Tees Gateway
Tees WTT 3	✓	2	93.97	8.86V	30x	Tees Gateway
Tees WTT 4	✓	2	93.96	7.22V	60x	Tees Gateway
Tees WTT 5	✗	1	93.97	3.93V	30x	Tees Gateway
Tees WTT 6	✓	2	93.97	8.15V	30x	Tees Gateway
Tees Diocott 1	✓	2	93.98	8.02V	30x	Tees Gateway
Tees WPT 1	✗	6	93.97	3.92V	30x	Tees Gateway
Tees WTT 6	✓	3	93.97	8.75V	30x	Tees Gateway

Anwenderorientierte Berichterstattung ermöglicht Ihnen die Instandhaltung zu optimieren indem nur die wirklich erforderlichen Informationen gezeigt werden.

Schnittstellenarchitektur

Die AMS Wireless SNAP-ON Applikation kommuniziert über den AMS Device Manager und unterstützt das Smart Wireless Gateway mit allen daran angeschlossenen Geräten.

Die Installation ist schnell durchgeführt und mit Emerson's Smart Wireless Services haben Sie eine gute Hilfe für die Inbetriebnahme.

Emerson Process Management
Asset Optimization
12001 Technology Drive
Eden Prairie MN 55344 USA
T 1(952)828-3633
F 1(952)828-3006
www.assetweb.com

©2013, Emerson Process Management.

Der Inhalt dieser Broschüre dient allein der Information und obgleich der Inhalt mit größter Sorgfalt erstellt wurde um die Richtigkeit der Angaben zu gewährleisten, lassen sich daraus keine Zusagen von Eigenschaften oder Garantien ableiten, implizit oder explizit, hinsichtlich der beschriebenen Produkte, Dienstleistungen oder ihrer Anwendungen oder Eignung. Der Verkauf unterliegt unseren allgemeinen Geschäftsbedingungen, die sie auf Anfrage erhalten können. Wir behalten uns vor, unsere Produkte in Design und Funktionalität jederzeit ohne vorherige Ankündigung zu verändern oder zu verbessern.

Alle Rechte vorbehalten. AMS und SNAP-ON sind Warenzeichen eines der Emerson Process Management Konzerne. Das Emerson Logo ist ein Warenzeichen und eine Dienstleistungsmarke der Emerson Electric Co. Alle anderen Warenzeichen sind Eigentum der jeweiligen Besitzer.