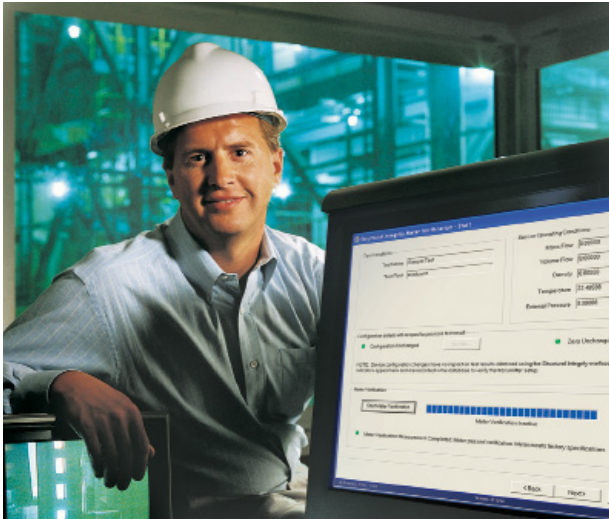


VORTEILE DURCH DEN FLOW PREVENTIVE MAINTENANCE SERVICE

Garantierte Zuverlässigkeit über die gesamte Laufzeit Ihrer vorhandenen Instrumentierung



Der Flow Preventive Maintenance Service von Emerson Process Management wurde entwickelt, um Einblick in die Leistungsfähigkeit, Qualität und Zuverlässigkeit Ihrer Messgeräte über deren gesamte Lebensdauer zu geben. Die Wartung erfolgt durch zertifizierte Servicespezialisten für Durchflussmessgeräte. Diese erledigen ihre Wartungsaufgaben direkt vor Ort in Ihrer Anlage. Um die Leistung Ihrer Geräte genau prüfen zu können, führen wir unsere präventive Wartung während des Betriebes durch! Die Ergebnisse und Empfehlungen der Inspektion werden in einem Wartungsbericht festgehalten. Bei Bedarf bieten wir Ihnen unsere Smart Meter Verification (SMV) und unseren Kalibrierservice an.

Der Flow Preventive Maintenance Service beinhaltet folgende Leistungen:

- Umfangreiche Diagnose
- Konfigurationsprüfung
- Verifizierung der Nullpunktstabilität
- Dichtetest
- Kalibrierung
- Sichtprüfung
- Auswertung
- Test der Ausgangssignale
- Prüfung der Messgeräte

Wir bieten einen speziellen Service an, um die wertvollen Informationen der Smart Meter Verification festzuhalten.

WAS WÄRE, WENN ...

Sie Ihre Durchflussmessgeräte diagnostizieren und überprüfen könnten, ohne diese außer Betrieb nehmen zu müssen?

Sie die Zuverlässigkeit Ihrer Durchflussmessgeräte regelmäßig schnell und einfach überprüfen könnten?

Mit dem Flow Preventive Maintenance Service überprüfen wir Ihre Messgeräte bei laufendem Betrieb!

+ **ERFAHREN SIE MEHR**
Erfahren Sie mehr über die breite Palette von Micro Motion und Rosemount Flow-Produkten und Dienstleistungen auf www.MicroMotion.com und www.Rosemount.com



Das Flow Preventive Maintenance Service-Paket

Folgende Informationen und Vorbereitungen gewährleisten eine erfolgreiche Wartung.

Umfang der Arbeiten

In enger Zusammenarbeit mit Ihnen entwickeln wir eine optimale Wartungsstrategie mit festgelegten Intervallen und Terminen. Das bedeutet, dass Ihnen bereits im Vorfeld die auszuführenden Aufgaben, Zeitpläne und Kosten bekannt sind. Wir versichern, dass unser Service so durchgeführt wird, wie er geplant wurde. Zu den

festgesetzten Terminen werden wir vor Ort sein, die Leistungen gemäß unseren standardisierten Betriebsabläufen durchführen und Ihnen unsere Erkenntnisse mitteilen. Wir bitten Sie, unsere Ingenieure über die vor Ort geltenden Gesundheits-, Sicherheits- und Umweltbestimmungen, Zugangskontrollen, Arbeitsgenehmigungen und Kontaktpersonen zu informieren, damit wir die Wartungsarbeiten ordnungsgemäß durchführen können. Alle Messgeräte sollten leicht zugänglich sein. Zur Verifizierung der Nullpunktstabilität muss es möglich sein, den mit den entsprechenden Flüssigkeiten oder Gasen gefüllten Durchflussmesser zu blockieren und den Prozessfluss komplett zu stoppen.

Am Ende eines jeden Tages werden wir Ihnen unsere Ergebnisse mitteilen. Wenn alle geplanten Wartungsarbeiten abgeschlossen sind, wird ein Abschlussbericht mit den Ergebnissen und Empfehlungen erstellt

Zertifizierte Dienstleistungen von zertifizierten Spezialisten

Alle unsere Spezialisten sind von Emerson geschult und erhalten regelmäßig Auffrischkurse mit Zertifizierung. Dies bedeutet, dass unsere Spezialisten immer über die neuesten Entwicklungen in der Technologie informiert sind. Sie können darauf vertrauen, dass Ihnen unsere Spezialisten den bestmöglichen Service liefern und die neuesten Versionen von Software wie AMS Device Manager und/oder ProLink ® III und Tools (Emerson 475 Field Communicator) nutzen.

Qualität

Die Qualität der Arbeit ist dank standardisierter Arbeitsanweisungen garantiert. Das bedeutet, dass wir halten, was wir versprechen: Erhöhung von Zuverlässigkeit und Verfügbarkeit sowie Kostensenkung.

Wie erfolgt die Auftragserteilung?

Wenn Sie weitere Informationen, ein Angebot oder einen Beratungstermin wünschen, wenden Sie sich bitte an Ihr Service-Team oder Ihre Emerson-Vertretung vor Ort.

Flow Lifecycle Services

Wir bieten Ihnen folgende Service-Leistungen an, um Ihre Investitionen in Durchflussanlagen so rentabel wie möglich zu gestalten:

Service-Leistungen zur Optimierung Ihrer Instrumente:

- Inbetriebnahme-Service mit erweiterter Garantie
- Kundendienst vor Ort und im Service-Center
- Kalibrierung und Leistungsüberprüfung
- Expressversand
- Service-Verträge / Dienstgütevereinbarungen

Service-Leistungen zur Optimierung des Fachwissens Ihrer Mitarbeiter:

- Kundens Schulungen (zur Erweiterung des Fachwissens über Durchflussanlagen und Fehlerbehebung)
- Anwender-Support
- Unterstützung durch Smart Meter Verification

Service-Leistungen zur Optimierung Ihrer Anlage:

- Turnaround-Support
- Beratung (Zugang zu branchenspezifischem Fachwissen)
- Audit der Durchflussanlage (Aufdecken potentieller und verborgener Probleme)

Bitte sprechen Sie Ihre Emerson-Vertretung vor Ort an, um weitere Informationen zu diesen Service-Leistungen zu erhalten.

Emerson Process Management
GmbH & Co. OHG
Rheinische Str. 2
42781 Haan
BR Deutschland
Tel.: +49 (0)2129 553 0
www.EmersonProcess.de

+ EMERSON ZERTIFIZIERT. VERTRAUEN SIE DEM BRANCHENFÜHRER.

Wenn Sie in Emerson-Geräte investieren, dürfen Sie maximale Leistung erwarten. Erwarten Sie dasselbe von den werkseitig zertifizierten Fachleuten des Lifecycle Service Teams hinsichtlich aller Diagnosen, Außenmontagen und Reparaturen an Emerson-Geräten und denen anderer Hersteller. Unser Kundendienstnetzwerk wird ständig erweitert, und Sie können sicher sein, dass wir da sind, wann und wo immer Sie uns brauchen.