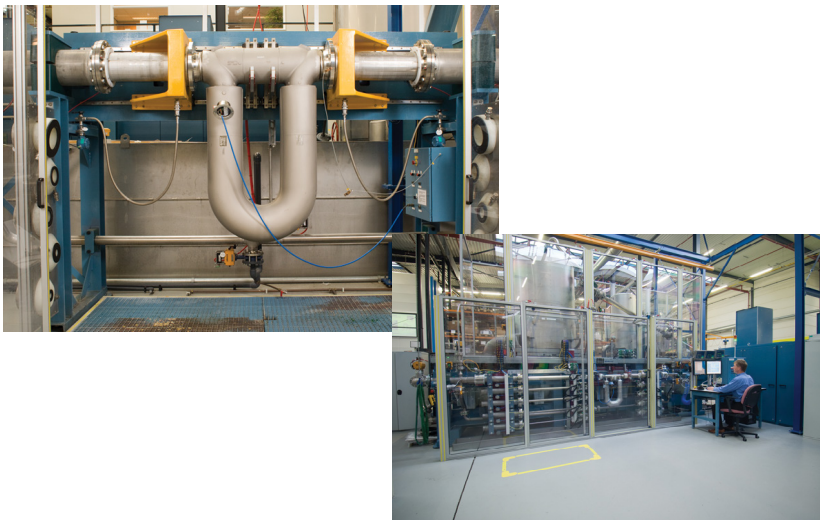


VORTEILE DURCH WERKSKALIBRIERUNG VON DURCHFLUSSANLAGEN

Zuverlässig mit höchster Präzision



Unser Kalibrierlabor im niederländischen Ede erfüllt höchste Standards. Die von uns selbst definierten hohen Qualitätsanforderungen sind gemäß ISO 17025 dokumentiert und vom Niederländischen Akkreditierungsrat RvA anerkannt.

Mit den Micro-Motion-Systemen von Emerson und den vielseitigen Messinstrumenten von Rosemount gibt es diverse Kalibriermöglichkeiten. Senden Sie Ihr Messgerät einfach an eines unserer Service-Center, um es vor der Kalibrierung von unseren Fachleuten eingehend prüfen zu lassen. Auch ein Software-Update ist bei Bedarf möglich.

Unsere Kalibrierstände ermöglichen eine hochpräzise Kalibrierung, bei der dank des Coriolis-Prinzips eine Messunsicherheit von lediglich 0,017 % erreicht wird. Dadurch ergibt sich für unsere Kalibrierstände eine hervorragende Genauigkeit von 0,05 %.

Die Werkskalibrierung von Durchflussanlagen kann Folgendes beinhalten:

- Abholservice
- Überprüfung der technischen Sauberkeit, um Kontamination mit Gefahrstoffen auszuschließen
- Eingehende Untersuchung
- Kalibrierung gemäß gewünschter Spezifikation im Zustand vor und/oder nach einer Anpassung
- Optionale Kalibrierung von Messgeräten für steuerliche Zwecke (gemäß EU-Messgeräterichtlinie)
- Optionale Kalibrierung gemäß ISO 17025
- Abschließende Inspektion

WAS WÄRE, WENN ...

Sie eine möglichst genaue Kalibrierung der Durchflussmenge und Dichte wünschen?

Sie Informationen über die Präzision und Wiederholgenauigkeit ihres Durchflussmessers benötigen?

Ihre Durchflussmesser gemäß ISO 17025 kalibriert werden sollen?

Bei unserer Werkskalibrierung werden Ihre Geräte entsprechend den höchsten akkreditierten Standards kalibriert.

+ ERFAHREN SIE MEHR
Erfahren Sie mehr über die breite Palette von Micro Motion und Rosemount Flow-Produkten und Dienstleistungen auf www.MicroMotion.com und www.Rosemount.com



EMERSON
Process Management



WERKSKALIBRIERUNGSPAKET FÜR DURCHFLUSSANLAGEN

Die folgenden Informationen zur Vorbereitung und Durchführung sind Ihr Schlüssel zu einer erfolgreichen Werkskalibrierung.

Vorbereitung der Werkskalibrierung

Wenn Ihr Auftrag bei uns eingeht, leiten wir die Abholung ihres Messgerätes im Rahmen unseres RMA-Rücksendeprozesses ein. Sie sind angehalten, das Messgerät zu reinigen, damit keine Gefahrstoffe im Gerät verbleiben. Bei dessen Ankunft in unserem

Werk wird die Sauberkeit überprüft. Anschließend untersuchen wir das Messgerät und teilen Ihnen mit, falls ein Problem vorliegt.

Durchführung

Wir kalibrieren Ihr Messgerät gemäß Ihren Wünschen. Um Ihnen eine optimale Dienstleistung zu bieten, können Sie verschiedene Kalibriermöglichkeiten in unserem [Kalibrieranfrage-Formular](#) auswählen.

Wählbare Optionen auf dem Kalibrieranfrage-Formular:

- Kalibrierart
 - Kalibrierung im Ist-Zustand; bei Abweichungen von den Spezifikationen erfolgt eine Anpassung des Messgerätes und anschließend eine weitere Kalibrierung
 - Kalibrierung im Ist-Zustand; Anpassung des Messgerätes unabhängig vom Zustand mit anschließender erneuter Kalibrierung
 - nur Kalibrierung im Ist-Zustand
 - nur Kalibrierung im angepassten Zustand
- Erforderlicher Durchflussbereich und weitere Kalibrierungspunkte
- Kalibrierung gemäß ISO17025, GOST
- Gewicht und Maße / Kalibrierung eichpflichtiger Geräte
- Austausch mit dem Kunden und Kalibrierung im Beisein des Kunden
- Verschiedenes

Alle Sensoren werden bei SSC in Ede auf den Nenndurchfluss kalibriert. Dies erfolgt gemäß dem bei Emerson als Werksstandard definierten Nenndurchflussbereich.

Wie erfolgt die Auftragserteilung?

Wenn Sie weitere Informationen, ein Angebot oder einen Beratungstermin wünschen, wenden Sie sich bitte an Ihr Service-Team oder Ihre Emerson-Vertretung vor Ort.

Flow Lifecycle Services

Wir bieten Ihnen folgende Service-Leistungen an, um Ihre Investitionen in Durchflussanlagen so rentabel wie möglich zu gestalten:

Service-Leistungen zur Optimierung Ihrer Instrumente:

- Inbetriebnahme-Service mit erweiterter Garantie
- Kundendienst vor Ort und im Service-Center
- Kalibrierung und Leistungsüberprüfung
- Expressversand
- Service-Verträge / Dienstgütervereinbarungen

Service-Leistungen zur Optimierung des Fachwissens Ihrer Mitarbeiter:

- Kundens Schulungen (zur Erweiterung des Fachwissens über Durchflussanlagen und Fehlerbehebung)
- Anwender-Support
- Unterstützung durch Smart Meter Verification

Service-Leistungen zur Optimierung Ihrer Anlage:

- Turnaround-Support
- Beratung (Zugang zu branchenspezifischem Fachwissen)
- Audit der Durchflussanlage (Aufdecken potentieller und verborgener Probleme)

Bitte sprechen Sie Ihre Emerson-Vertretung vor Ort an, um weitere Informationen zu diesen Service-Leistungen zu erhalten.

Emerson Process Management
GmbH & Co. OHG
Rheinische Str. 2
42781 Haan
BR Deutschland
Tel.: +49 (0)2129 553 0
www.EmersonProcess.de

+ EMERSON ZERTIFIZIERT. VERTRAUEN SIE DEM BRANCHENFÜHRER.

Wenn Sie in Emerson-Geräte investieren, dürfen Sie maximale Leistung erwarten. Erwarten Sie dasselbe von den werkseitig zertifizierten Fachleuten des Lifecycle Service Teams hinsichtlich aller Diagnosen, Außenmontagen und Reparaturen an Emerson-Geräten und denen anderer Hersteller. Unser Kundendienstnetzwerk wird ständig erweitert, und Sie können sicher sein, dass wir da sind, wann und wo immer Sie uns brauchen.



EMERSON
Process Management