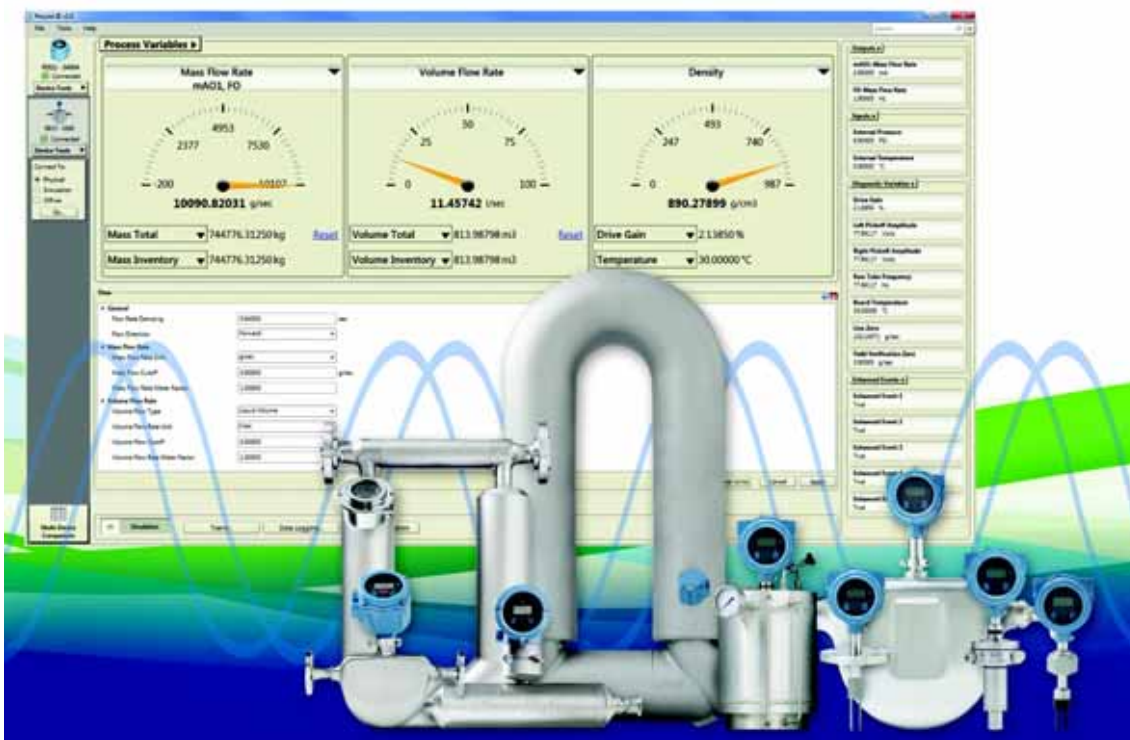


Software ProLink® III

Una herramienta de configuración y servicio para dispositivos
Micro Motion® y Rosemount Flow®



Herramienta de clase internacional para configuración, servicio y solución de problemas

- Es compatible con todos los medidores de caudal, densidad y viscosidad de Micro Motion
- Compatible con Rosemount 8732EM y 8800D
- Administración y simulación de archivo de configuración

Visualización intuitiva de las variables de proceso y de los diagnósticos

- Funcionalidad mejorada para el registro de datos, tanto a petición como programado
- Visualizaciones gráficas de las tendencias de las variables de proceso

Compatibilidad con múltiples dispositivos y protocolos

- Compatible con comunicaciones HART, Modbus RS-485 y Modbus/TCP
- Se conecta simultáneamente a múltiples dispositivos
- Herramienta de comparación de variables de proceso para evaluar múltiples dispositivos simultáneamente

Software de configuración y servicio ProLink

Acerca de ProLink® III

ProLink® III ofrece toda la capacidad y funcionalidad que necesita para configurar y administrar los dispositivos Micro Motion® y Rosemount Flow y analizar los datos de proceso. ProLink III proporciona una interfaz fácil de usar que le permite a usted poner en marcha su medidor rápidamente, sin importar qué tan compleja deba ser su configuración o sus diagnósticos.

ProLink III proporciona una interfaz intuitiva, en forma de panel de instrumentos, donde usted puede tener acceso simultáneamente a toda la información que necesite para evaluar la condición operativa de su medidor. Puede ver fácilmente las variables de proceso y las condiciones de alerta desde una sola pantalla. Puede ver información detallada acerca de las señales que un dispositivo está procesando, tales como la ganancia de la bobina impulsora, el período de tiempo y los valores de pickoff. Este tipo de información puede ser muy útil para minimizar el costoso tiempo no productivo cuando se solucionen problemas en el transmisor.

ProLink III también proporciona capacidades de configuración que le permiten guardar y cargar la información de configuración de un dispositivo a otro. O puede usar la herramienta de configuración fuera de línea para configurar un dispositivo antes de hacer una conexión física. Con estas características, usted puede administrar con más eficiencia la configuración y el comisionamiento de su dispositivo Micro Motion.

Ventajas

- Interfaz intuitiva para proporcionar una representación clara y concisa de los datos
- Conectividad mejorada mediante la compatibilidad con HART, Modbus y Modbus/TCP
- El diseño de la interfaz está orientado a tareas y simplifica los procedimientos de trabajo
- Las herramientas de tendencias en línea para variables de proceso pueden resaltar las oportunidades de control del proceso
- Capacidad para diagnosticar los medidores a distancia utilizando la conexión Modbus/TCP
- Visualización simultánea de los datos de proceso de más de un medidor
- La configuración fuera de línea reduce el tiempo de conexión a medidores en áreas peligrosas
- La simulación del dispositivo permite comprender las capacidades y la funcionalidad del medidor
- Fácil visualización de los datos de calibración y configuración en un informe que se puede imprimir y que permite hacer una referencia rápida de la configuración de un dispositivo
- Herramienta de conexión guiada con una interfaz de arrastrar y soltar que permite configurar fácilmente la conexión de su dispositivo

Versiones de ProLink III – Básica o Profesional

Usted tiene dos opciones para comprar ProLink III: en versión Básica o Profesional para Micro Motion o Rosemount Flow. A continuación se muestran las funciones disponibles en cada versión de ProLink III.

Funciones de las versiones Básica y Profesional de Micro Motion

Función	Básica		Profesional	
	Transmisores Coriolis	Medidores de densidad/viscosidad	Transmisores Coriolis	Medidores de densidad/viscosidad
Configuración del transmisor completa	✓	✓	✓	✓
Notificaciones de alertas	✓	✓	✓	✓
Guía de resolución de alertas	✓	✓	✓	✓
Visualización de diagnósticos/entradas/salidas	✓	✓	✓	✓
Ejecución de la verificación inteligente del medidor	✓		✓	
Cargar y guardar las configuraciones de dispositivos	✓	✓	✓	✓
Ejecución de la verificación de densidad conocida		✓		✓
Informes de la verificación de densidad conocida		✓		✓
Informes de la verificación inteligente del medidor			✓	
Tendencia de las variables de proceso (uno o más dispositivos)			✓	✓
Gestión de configuración fuera de línea			✓	✓
Simulación de dispositivos			✓	✓
Registro de datos			✓	✓
Herramienta de comparación de dispositivos múltiples			✓	✓
Herramientas guiadas de soporte al proceso			✓	✓
Modbus/TCP			✓	✓

Funciones de las versiones Básica y Profesional de Rosemount Flow

Función	Básica		Profesional	
	Magnético 8732EM	8800 Vortex	Magnético 8732EM	8800 Vortex
Configuración del transmisor completa	✓	✓	✓	✓
Notificaciones de alertas	✓	✓	✓	✓
Guía de resolución de alertas	✓	✓	✓	✓
Visualización de diagnósticos/entradas/salidas	✓	✓	✓	✓
Ejecución de la verificación inteligente del medidor	✓		✓	
Cargar y guardar las configuraciones de dispositivos	✓	✓	✓	✓
Ejecución de la verificación de densidad conocida				
Informes de la verificación de densidad conocida				
Informes de la verificación inteligente del medidor			✓	
Tendencia de las variables de proceso (uno o más dispositivos)			✓	✓
Gestión de configuración fuera de línea			✓	✓
Simulación de dispositivos			✓	✓
Registro de datos			✓	✓
Herramienta de comparación de dispositivos múltiples			✓	✓
Herramientas guiadas de soporte al proceso			✓	✓
Modbus/TCP				
Herramienta de visualización de filtro				✓

ProLink III – Información clara de lo que ocurre en su proceso

ProLink III proporciona detalles claros y fiables de la información clave de su proceso, desde una pantalla principal. ProLink III le puede ayudar a administrar más eficientemente las variables de proceso de su sistema – ahorrándole tiempo cuando busque en qué lugar del proceso existen problemas – y reduciendo la necesidad de ver físicamente los indicadores de los dispositivos. Independientemente de cómo haya configurado las salidas de su dispositivo, ProLink III muestra toda la información de las variables de proceso que el dispositivo tenga disponibles, incluyendo los datos de totalizadores e inventarios.

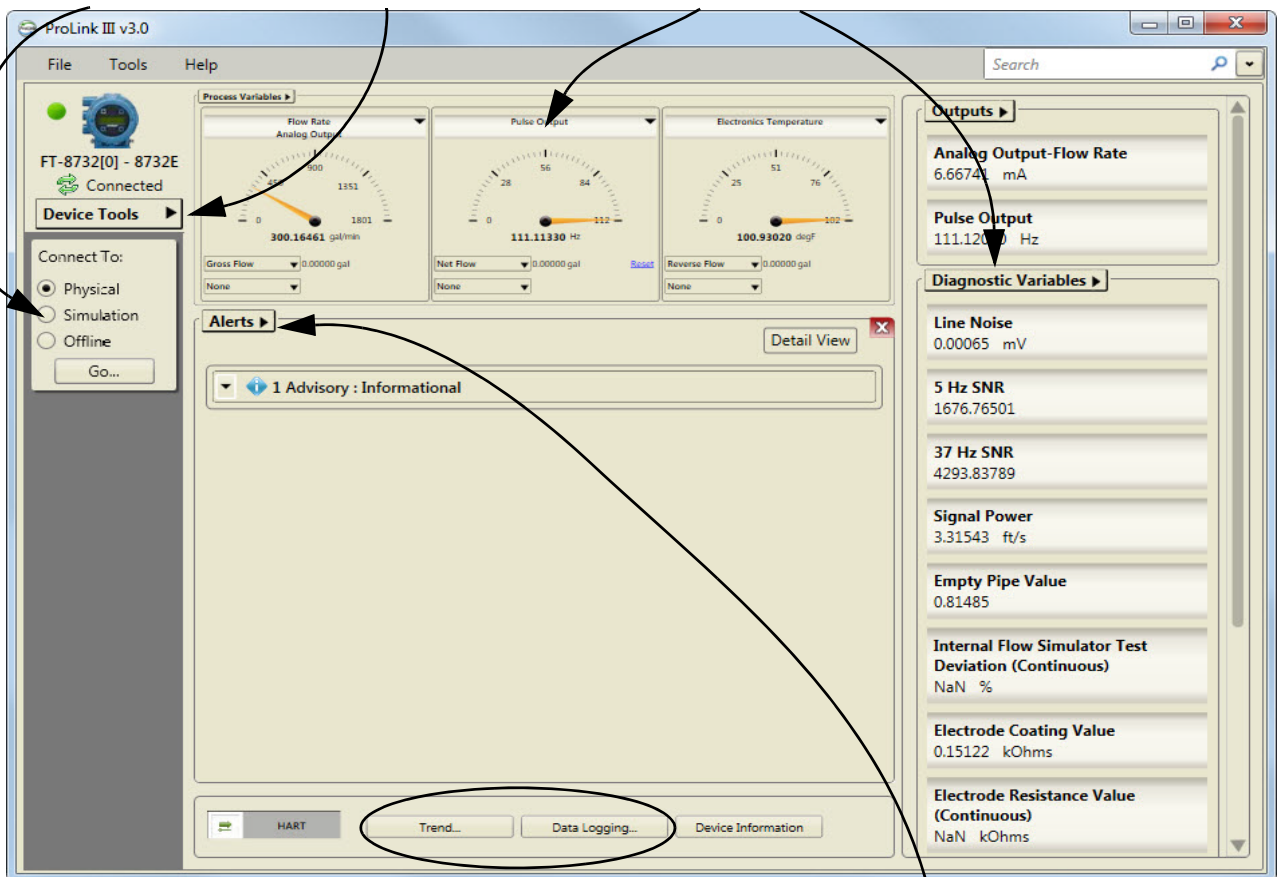
Configure fácilmente su dispositivo desde un solo punto de acceso

Con ProLink III, usted puede pasar rápidamente a los ajustes que necesita, debido a que se puede tener acceso a toda la información de configuración desde un solo lugar. ProLink III comunica al dispositivo los cambios en la configuración, permitiéndole a usted evaluar el efecto que puedan tener en su proceso y elegir los ajustes adecuados. Además, usted puede guardar y cargar configuraciones a/desde un archivo en su ordenador, facilitando la configuración de uno o más dispositivos. La misma función le permite también elegir los datos transferidos entre los dispositivos, y proporciona un método conveniente para hacer una copia de seguridad de la configuración de su dispositivo.

Simule un dispositivo o realice una configuración fuera de línea.

Conecte múltiples dispositivos y explore a través de ellos simultáneamente.

Puede ver rápidamente variables clave del proceso y datos de diagnóstico – permitiéndole administrar mejor el funcionamiento de su sistema.



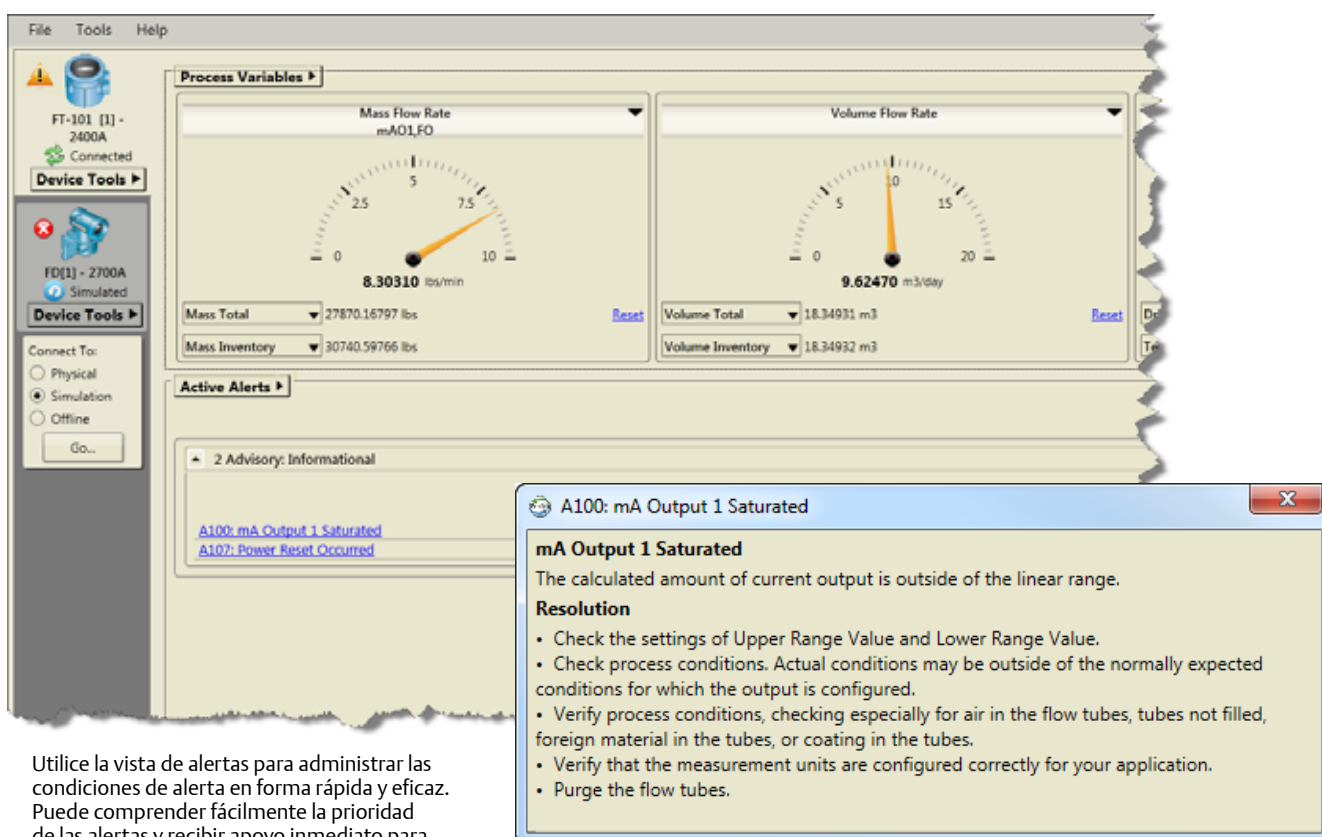
Supervise el funcionamiento del medidor realizando gráficas de las tendencias del proceso y registrando los datos del sistema.

Obtenga acceso fácilmente a las alertas activas, y reciba apoyo inmediato para comprender cómo responder a los problemas del proceso.

Obtenga acceso fácilmente a las alertas para verlas y reconocerlas

ProLink III muestra las alertas en la pantalla principal cuando se conecta por primera vez a un dispositivo. Esta primera vista al proceso hace que el proceso de manipulación y solución de problemas de alertas sea rápido y eficiente. La información de alertas está separada de acuerdo a su gravedad de modo que se les pueda comprender rápidamente y se puedan priorizar las acciones para solucionarlas.

Además, se puede tener acceso con un solo clic a la información de las alertas para ayudar a localizar y solucionar rápidamente el problema.



Utilice la vista de alertas para administrar las condiciones de alerta en forma rápida y eficaz. Puede comprender fácilmente la prioridad de las alertas y recibir apoyo inmediato para localizar el origen del problema y solucionarlo.

Se conecta simultáneamente a múltiples dispositivos

Puede conectar simultáneamente múltiples dispositivos en su proceso. Esta característica permite ver más fácilmente el funcionamiento del sistema y solucionar los problemas del proceso en más de un dispositivo. Además, ProLink III proporciona una herramienta de comparación para múltiples dispositivos, que le permite ver las salidas de cada dispositivo conectado desde una pantalla

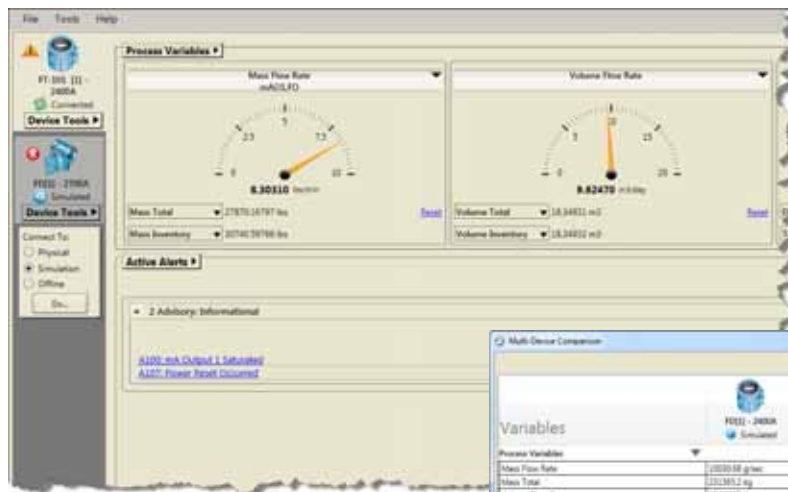
principal; esto hace que la supervisión de los medidores sea más eficiente y menos problemática que tener que conectar cada dispositivo en forma independiente. Una aplicación habitual de esta función es la verificación del funcionamiento de un medidor de prueba con respecto a un medidor de referencia conocido, bajo las mismas condiciones de proceso.

Supervisión del funcionamiento del sistema con tendencias y registro de datos

Las funciones de tendencias y registro de datos de ProLink III ayuda a preparar gráficas de variables seleccionadas de salida y del proceso, así como de diagnósticos. Esta manera de ver el proceso en el tiempo puede ayudar a comprender lo que realmente está ocurriendo en el proceso, de modo

que usted pueda determinar qué técnicas son más adecuadas para aumentar la productividad y la calidad del proceso. Usted puede guardar los datos registrados por la herramienta de registro de datos y verlos en un programa externo (como una aplicación para hojas de cálculo) para preparar gráficas de sus datos y analizarlos con más detalle. O bien, la herramienta de tendencias de ProLink III permite ver instantáneamente las variables de proceso clave que han sido graficadas de uno o más dispositivos.

Cuando se conectan múltiples dispositivos, puede explorar diferentes transmisores seleccionando o haciendo clic en la ficha correspondiente al transmisor deseado. La ficha resaltada muestra el dispositivo activo.

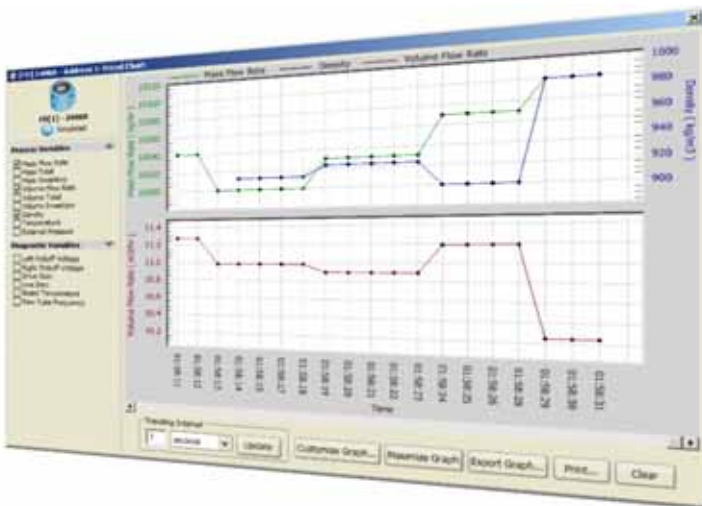


Utilice la herramienta de comparación de dispositivos múltiples para ver y comparar las variables de proceso, el estado y la configuración de los dispositivos conectados.

Multi-Device Comparison

Variables	FEES1 - 2000A Simulated	FEES1 - Model 270... Simulated
Process Variables		
Mass Flow Rate	12000.00 g/sec	12000.00 g/sec
Mass Total	212,195.2 kg	212,195.2 kg
Volume Flow Rate	10.89553 m³/hr	11.27940 m³/hr
Volume Total	240.8775 m³	218,0288 m³
Output Variables		
Set Output 1 Value	2.000	2.000
Event 1 Status	False (0.000) (0.00%)	False (0.000) (0.00%)
Event 2 Status	True (0.000) (0.00%)	True (0.000) (0.00%)
Diagnosics		
Leak Pressure Amplitude	0.00177 gpa	0.00177 gpa
Leak Purgeoff Voltage	10.88975 (2071.120)4 volts	10.88975 (2071.120)4 volts
Leak RTD Resistance	10.88118 (108.120)1 Ohms	10.88118 (108.120)1 Ohms
Configuration		
Base Mass Unit	g	g
Base Volume Unit	m³/hr	m³/hr

Utilice las tendencias y el registro de datos para dar seguimiento y supervisar lo que está ocurriendo en su proceso.



Herramienta de configuración fuera de línea para facilitar la configuración del transmisor

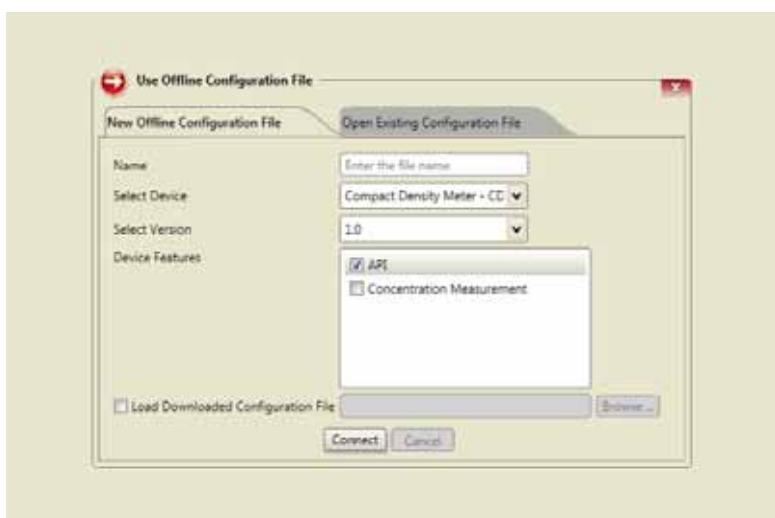
Con la configuración fuera de línea, usted puede crear o modificar un archivo de configuración del dispositivo sin necesidad de conectar físicamente el dispositivo. Esta función permite una administración eficiente de las configuraciones antes de cargarlas en un dispositivo conectado.

Simulación de dispositivo para ver rápidamente las capacidades del medidor

Con la simulación de dispositivo, usted puede simular cualquier dispositivo Micro Motion o Emerson Flow (medidores Coriolis, magnético, vortex, de densidad y viscosidad) para ver y explorar la interfaz ProLink III sin una verdadera conexión física. Esta función proporciona una manera conveniente de comprender las funciones del software y conocer cómo explorar la interfaz cuando se conecte un dispositivo.

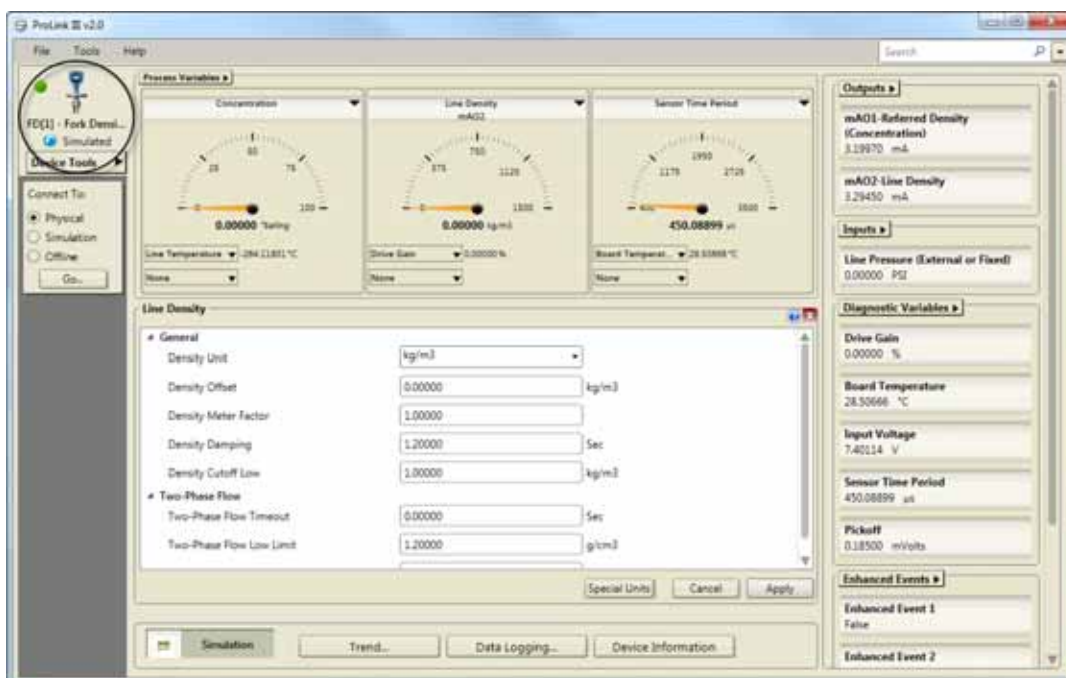
Creación de una configuración fuera de línea

Seleccione Use Offline Configuration (Utilizar configuración fuera de línea) para crear una configuración fuera de línea y puede abrir un archivo de configuración existente o crear un nuevo archivo de configuración para administrar más eficientemente la configuración de uno o más dispositivos.



Simulación de un dispositivo

La simulación de dispositivo permite simular una conexión a uno o varios dispositivos. Esta función proporciona una manera conveniente de explorar la interfaz de ProLink III y comprender las funciones clave disponibles.



Compatibilidad para aplicaciones avanzadas

Si el dispositivo tiene instalada funcionalidad avanzada como software de verificación inteligente del medidor, medición de concentración, referencia API o medición en la industria petrolera, dosificación por batch discreto o llenado y dosificación, usted puede configurar estas opciones con ProLink III. Los menús y opciones de menú adecuados son rellenos automáticamente por ProLink III si las mediciones y las opciones son compatibles con el dispositivo.

Dispositivos compatibles

Dispositivos Micro Motion compatibles
Modelos 1700 y 2700
Modelo 2400S
Modelo 2200S
MVD Direct Connect™
Modelos 1500 y 2500
9739 MVD
Modelo 5700
8732EM
8800D
Serie 3000 (MVD)
Modelo FMT
Serie LF
Medidor de densidad compacto (CDM)
Medidor de densidad de gas (GDM)
Medidor de peso específico relativo (SGM)
Medidor de densidad tipo horquilla (FDM)
Medidor de viscosidad tipo horquilla (FVM)
Medidor de viscosidad de combustible pesado (HFVM)

Juegos de instalación de ProLink III

ProLink III puede comunicar los datos seriales desde el ordenador hasta los terminales RS-485 o HART del dispositivo. Para ayudarle a hacer esta conexión, puede comprar un kit de instalación ProLink III que contiene el convertidor o adaptador adecuado para su conexión. Micro Motion recomienda ciertos convertidores y adaptadores, que se han incluido en juegos para venderlos con ProLink III. Para obtener más información, consulte la información para pedidos en la página 9.

Protocolos de comunicación

Protocolo	Capa física
HART	Bell 202
	RS-485
Modbus	RS-485
	Bus serie universal (USB)
Modbus/TCP	Ethernet

Requerimientos del sistema

Sistemas operativos compatibles	
■ Para un procesador de 32 bits (x86) o de 64 bits (x64):	
■ Windows 8	
■ Windows 7	
■ Windows Vista (con Service Pack 1 o posterior)	
■ Windows XP (con Service Pack 3 o posterior)	
Requisitos de hardware	
Procesador	<ul style="list-style-type: none"> ■ Pentium® 4 o superior ■ 1 GHz mínimo, se recomienda 2 GHz o más
RAM	<ul style="list-style-type: none"> ■ 1 GB mínimo, se recomienda 2 GB o más
Espacio en disco	<ul style="list-style-type: none"> ■ 1 GB para Windows de 32 bits (x86) ■ 2 GB para Windows de 64 bits (x64)
Video	<ul style="list-style-type: none"> ■ Gráficos a color de 24 bits o mayor ■ Resolución mínima de 1024 x 768, formato de pantalla ancha recomendado de 1280 x 800 o superior

Información para pedido

Modelo	Descripción del producto
PLK	Software ProLink®
Código	Versión de ProLink
0	Software ProLink II (Windows XP y Vista)
2 ⁽¹⁾	Actualización de ProLink II a ProLink III, versión Profesional
3	Software ProLink III – versión profesional
4 ⁽¹⁾	Actualización de ProLink III Básico a ProLink III Profesional
9	Software ProLink III – versión básica
Código	Licencia
U	Licencia para un solo usuario (una copia de ProLink III en un solo ordenador)
Código	Idioma⁽²⁾
Solamente productos Coriolis, CDM, GDM, SGM, FDM, FVM, HFVM, 8732EM y 8800D	
E	Inglés
Solamente productos Coriolis	
F	Francés
G	Alemán
M	Chino
S	Español
R	Ruso
p ⁽³⁾	Portugués
Código	Convertidor⁽⁴⁾
Disponible con todos los códigos de actualización de ProLink	
A	Ninguno
Disponible solamente con los códigos de actualización 0, 3 y 9 de ProLink	
V	Convertidor RS-232 a Bell 202 HART con cables integrados
M	Convertidor de RS-232 a RS-485 Modbus/HART con probador y cables
D	Ambos convertidores, de RS-232 a Bell 202 HART y de RS-232 a RS-485 Modbus/HART (opciones V y M)
E	Convertidor de USB a Bell 202 HART con cables integrados
F	Convertidor USB a RS-485 con cables integrados
G	Convertidor de USB a Bell 202 HART con cables integrados y convertidor de USB a RS-485 Modbus/HART y cables integrados (opciones E y F)
Número de modelo típico: PLK 3 U E A	

(1) Requiere que se complete la Declaración de propiedad para la versión anterior de ProLink, disponible solo como actualización de software.

(2) Se pueden descargar paquetes de idiomas adicionales en www.micromotion.com para agregarlos a instalaciones existentes de ProLink III.

(3) No está disponible con la opción 0 de la actualización de ProLink.

(4) Los adaptadores de RS-232 a RS-485 anteriores a abril de 2001 no son compatibles. Contacte con el departamento de atención al cliente de Micro Motion.

**Emerson Process Management
América**

7070 Winchester Circle
Boulder, Colorado EE. UU. 80301
www.MicroMotion.com
www.Rosemount.com
Tel: +1 800 522 6277
Tel: +1 (303) 527 5200
Fax: +1 (303) 530 8459

México Tel: 52 55 5809 5300
Argentina Tel: 54 11 4837 7000
Brasil Tel: 55 15 3413 8000
Venezuela Tel: 58 26 1300 8100

**Emerson Process Management
Europa/Oriente Medio**

Europa Central y Oriental Tel: +41 41 7686 111
Dubái Tel: +971 4 811 8100
Abu Dhabi Tel: +971 2 697 2000
Francia Tel: 0800 917 901
Alemania Tel: 0800 182 5347
Italia Tel: 8008 77334
Países Bajos Tel: +31 318 495 555
Bélgica Tel: +32 2 716 77 11
España Tel: +34 913 586 000
Reino Unido Tel: 0870 240 1978
Rusia/CEI Tel: +7 495 981 9811

**Emerson Process Management
Asia Pacífico**

Australia Tel: (61) 3 9721 0200
China Tel: (86) 21 2892 9000
India Tel: (91) 22 6662 0566
Japón Tel: (81) 3 5769 6803
Corea del Sur Tel: (82) 2 3438 4600
Singapur Tel: (65) 6 777 8211

©2014 Micro Motion, Inc. Todos los derechos reservados.

El logotipo de Emerson es una marca comercial y de servicio de Emerson Electric Co. Micro Motion, ELITE, ProLink, MVD y MVD Direct Connect son marcas de una de las empresas del grupo Emerson Process Management. Todas las otras marcas son de sus respectivos propietarios.

Micro Motion proporciona esta publicación solo con propósitos informativos. Si bien se ha hecho todo esfuerzo por garantizar su exactitud, esta publicación no está diseñada para hacer afirmaciones sobre las prestaciones ni recomendaciones de proceso. Micro Motion no proporciona ninguna garantía ni asume ninguna responsabilidad legal por la precisión, integridad, exactitud, confiabilidad o utilidad de ninguna información, producto o procesado descrito aquí. Nos reservamos el derecho de modificar o mejorar los diseños o las especificaciones de nuestros productos en cualquier momento y sin previo aviso. Para la información real del producto y recomendaciones, comuníquese con su representante local de Micro Motion.

