

Servicio de Gestión Automatizada de Parches



El Emerson Servicio de Administración de parches automatizada es una combinación de las personas, la tecnología y las mejores prácticas destinadas a asegurar la disponibilidad de sistemas de control DeltaV, mantener la continuidad del negocio y reducir sistema manual actividad administrativa.

- Establece los elementos de éxito y proactiva estrategia Gestión automatizada de parches para anti-virus firma pantallas, OS parche de seguridad DeltaV y revisiones.
- Ayudan a garantizar la disponibilidad y continuidad del negocio de sistemas de control DeltaV.
- Reduce v sistema manual actividad administrativa y retrasos asociados con actualizaciones de software.

Introducción

Cada mes hay nuevas actualizaciones de seguridad de Microsoft, Symantec antivirus sistema DeltaV actualizaciones y revisiones que se deben adoptar medidas al respecto. Emerson de Servicio de Administración de parches automatizada ofrece una solución eficaz que abordar los cinco pasos para la implementación - identificación de Emerson de actualizaciones aprobadas, así como a la adquisición de los ejecutables de actualización, la distribución de nodos

del sistema DeltaV, la instalación y la auditoría de cumplimiento.

Beneficios

Es muy común que los más críticos de seguridad, antivirus y actualizaciones de revisión aplicación para ir desinstalando durante largos periodos de tiempo, o no se hayan instalado. A menudo las razones son debido a la limitada recursos altamente especializados y día a día sentencia acerca de lo que es más importante; para cualquiera de las dos direcciones una necesidad inmediata con una apreciable ventaja empresarial o implementar el lote actual de las actualizaciones del software del sistema con sus desconocidos y a menudo no cuantificado de vulnerabilidad del sistema.

Servicio de Administración de parches automatizada automatiza rutinas aspectos de implementación de actualizaciones de software para la oportuna ejecución fiable, a la vez que libera personal para dedicar más tiempo a tu propio negocio. Para sistemas grandes, los ahorros pueden agregar hasta cientos de horas al año. Servicio de Gestión automatizada de parches identifica las revisiones de seguridad apropiada, pruebas de sistemas DeltaV y asesora al cliente en el que hay que actualizar hardware DeltaV con parches de software particular.

Cyber Soluciones en Gestión de Ciberseguridad

Gestión automatizada de parches es parte integral de Seguridad Cibernética de Emerson Gestión cartera de soluciones. Una completa solución de seguridad cibernética consta de distintos componentes, cada uno específico para reducir los riesgos asociados con las distintas entidades del sistema control de procesos. Gestión de la seguridad cibernética es un enfoque integrado para encontrar el mejor cyber soluciones que se adaptan a su actual sistema de control de procesos planta existente y las políticas de seguridad y procedimientos.

Las soluciones de Gestión de Seguridad Cibernética también:

- Recuperación ante Desastres
- Respaldo y Recuperación
- Monitoreo de la Salud del Sistema
- Firewalls Inteligentes con Protección de Intrusiones
- Gestión de Piezas de Repuesto en el sitio
- Servicios de Consultoría en Seguridad.

Reducción de los riesgos asociados con el uso de estos componentes de la solución reduce el tiempo dedicado a cuestiones controlable y permite centrarse en otras importantes cuestiones del día a día.

Servicio de Gestión Automatizada de Parches Arquitectura

Servicio de Software con las que se combinan los activadores de Emerson opcional consulta de expertos y puesta en funcionamiento para establecer la implementación automatizada de actualizaciones de seguridad de Microsoft, Symantec antivirus sistema DeltaV actualizaciones y revisiones.

El software habilitadores de servicio incluyen:

- Guardian Actualización de Software Delivery Service (GSUDS) Cliente - un Emerson aplicación de software disponible para sistemas Tutores inscritos en servicio de apoyo. Sistema pide correcciones y aprobación de la información para las actualizaciones de seguridad de Microsoft de Emerson a través de Internet.

- Guardian Interfaz WSUS (GWI) - Un Emerson aplicación de software que comprueba periódicamente con el GSUDS Cliente nuevo DeltaV para correcciones y la última información acerca de la aprobación de las actualizaciones de seguridad de Microsoft y mediante programación inyecta en WSUS. Normalmente se encuentra en el servidor indirecto.
- Microsoft Windows Server Update Service (WSUS) versión 3 o superior. - Si no se generan gastos adicionales en el sistema operativo de servidor de Microsoft. Dos instancias de la aplicación se necesita WSUS; otro sobre el internet server (Servidor que precede en la cadena) para solicitar las actualizaciones de seguridad de Microsoft y una segunda en una no-DeltaV server (Servidor indirecto) de la red de control DeltaV, configurado para una relación padre-hijo.
- Symantec Live Update Administrador (LUA) -una aplicación de software que solicita las actualizaciones de antivirus de Symantec a través de Internet, normalmente se encuentra en el servidor anterior.
- Symantec Endpoint Protection Manager (PESCA MARÍTIMA , SEPM) - una aplicación de software que despliega las actualizaciones de antivirus de la LUA, que se encuentra en el servidor indirecto.

Requisitos Previos del Servicio

Servicio de Gestión automatizada de parches antes:

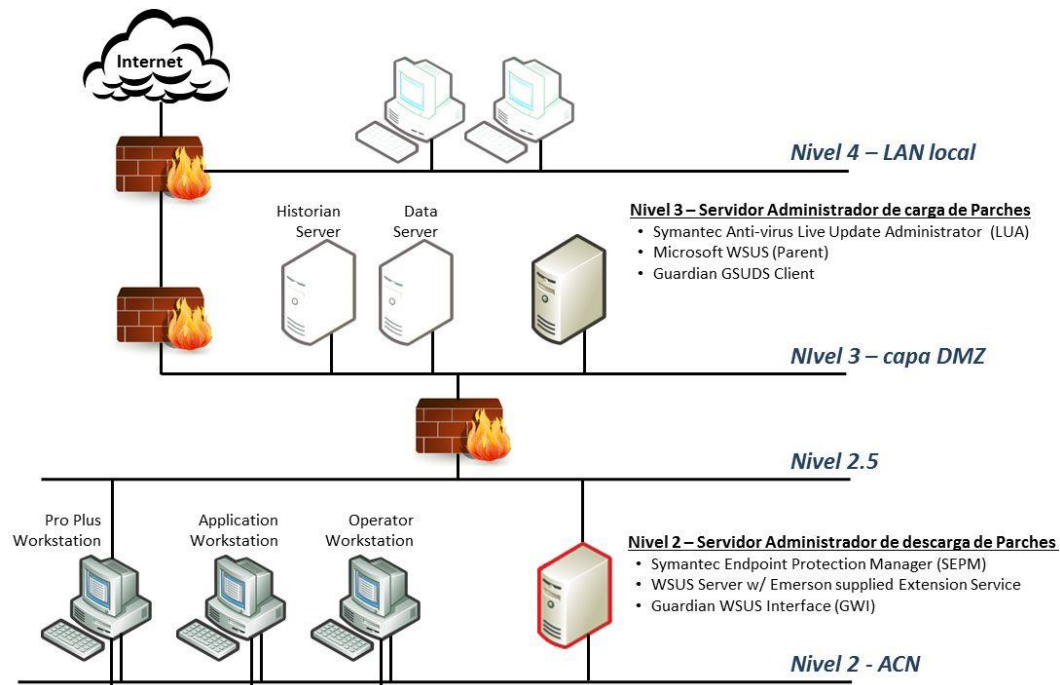
- Sistemas DeltaV v configurado como un dominio, ejecutando software v9.3 o superior.
- Inscripción Servicio de Apoyo en The Guardian
- Adquisición Anual de la gestión automatizada de parches Servicio de suscripción.
- Una licencia para el uso autorizado de Symantec Endpoint Protection Manager y clientes (responsabilidad del cliente).
- Contratos de soporte de Symantec y Microsoft de WSUS y PESCA MARÍTIMA, SEPM se recomienda (responsabilidad del cliente).
- UN informático de servidor con licencia de Microsoft Windows Server 2008, que se instala como un no-DeltaV nodo (Servidor indirecto) de la red de control DeltaV.

- Accesible a través de Internet un ordenador servidor de licencia de Microsoft Windows Server 2008 (Upstream Server) para alojar aplicaciones que requieren acceso a Internet.

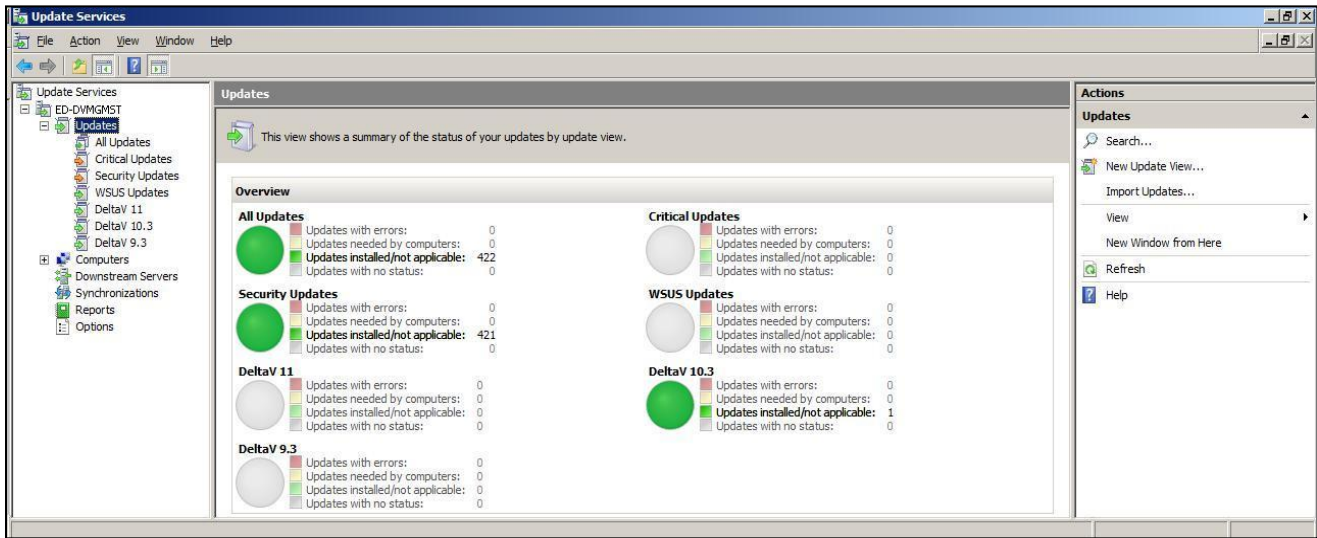
- El cliente y administrado de infraestructura de red que permite el servidor indirecto para acceder de forma segura al servidor anterior.



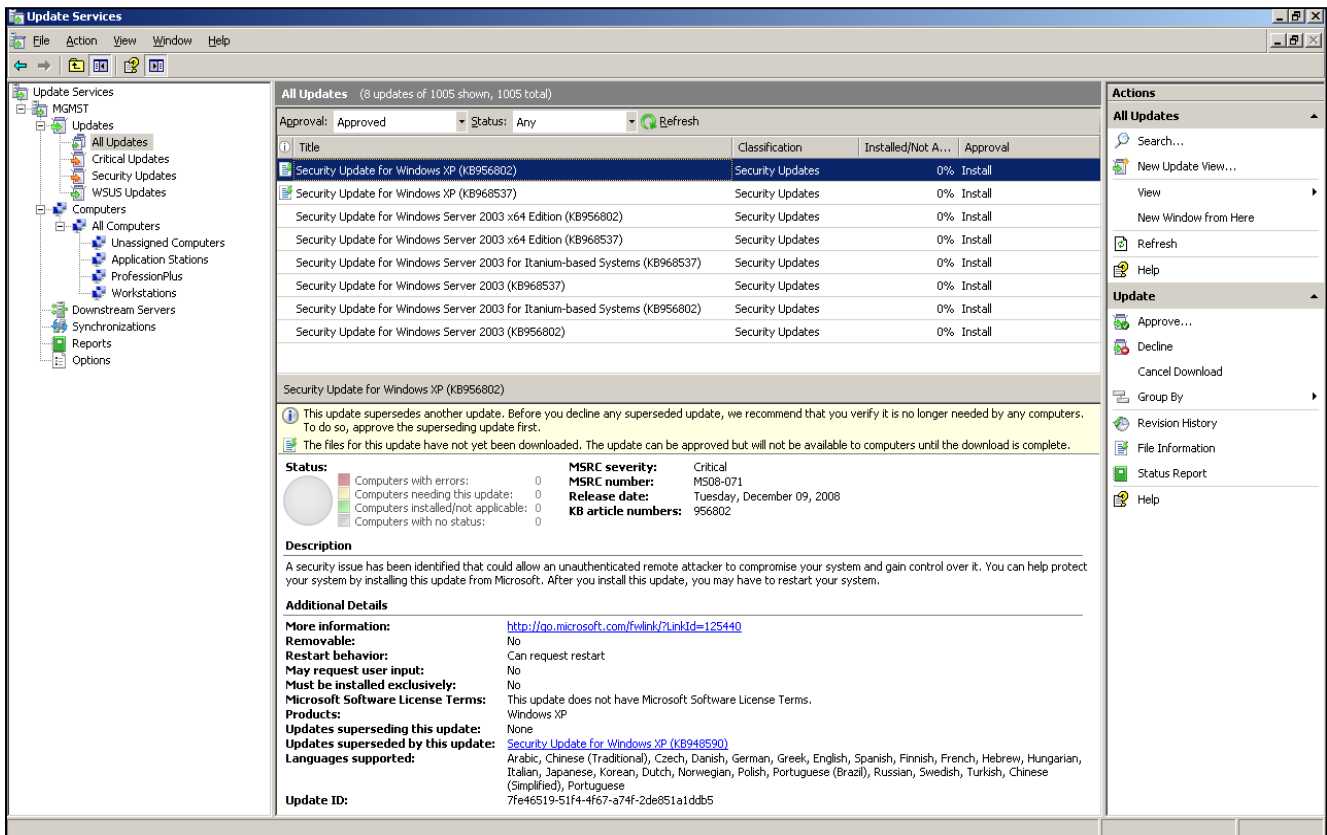
Introducción a la Administración Ciberseguridad



Gestión automatizada de parches típica arquitectura de implementación Servicio



WSUS Muestra Panel de Control para la implementación y control de las actualizaciones de seguridad.



WSUS Muestra Panel de Control para la implementación y control de las actualizaciones de seguridad.

Características de Funcionamiento

Directiva de grupo o individuales determinan la configuración del equipo a menudo cada estación aplicación DeltaV y contactos estación el servidor indirecto en busca de nuevas actualizaciones, y las medidas a tomar cuando hay disponible una nueva actualización. Estos ajustes requieren un cuidadoso examen.

Servicios de Gestión Automatizada de Parches

Mientras que algunos clientes prefieren para el diseño, instalación y puesta en marcha sus propias soluciones y sólo tiene que utilizar la gestión automatizada de parches para proporcionar servicio de suscripción el descargar los metadatos, Emerson también ofrece servicios para ayudar a nuestros clientes a integrar Gestión automatizada de parches en su infraestructura de TI a través de la evaluación, diseño e implementación. Estos servicios incluyen:

■ Evaluación de la Gestión Automatizada de Parches-

Emerson se pondrá en contacto con el cliente para evaluar su solicitud de servicios. La evaluación será:

- Definir el alcance de los trabajos que se deben realizar.
- Analizar la arquitectura del sistema y las consideraciones técnicas de alto nivel solicitada.
- Definir las pruebas que podrían ser necesarios para validar la futura arquitectura general del sistema y la configuración deseada.
- Presentar un informe de evaluación resumen la petición del cliente, las consideraciones y recomendaciones de Emerson.

■ Gestión automatizada de parches Diseño detallado –

Sobre la base de las conclusiones de la evaluación de la gestión de parches, este servicio opcional, desarrollar una arquitectura propuesta detallada de configuración y directivas para probar y comprobar el funcionamiento del proyecto sistema de gestión de parches. La fase de diseño detallado pueden incluir:

- Sistema clasificaci3n basada en la arquitectura del sistema los clientes y la configuración. Este trabajo previo se determinará la mejor configuración y procesos de instalación para ser usados en el lugar de trabajo. Equipo que se usará en la planta puede ser proporcionada por el sistema de clasificaci3n al cliente.

- Consulta detallada sobre las nuevas características y mejoras incluidas en las nuevas versiones de Guardian Actualización Servicio de entrega, Sistema Windows Update Service, Symantec Endpoint Protection, WSUS y The Guardian Interfaz.
- Un esbozo de los procedimientos de comprobación que se va a realizar.
- Informes de la prueba complete esquematización notable comportamiento del sistema y la instalación y configuración se encuentra emitid.
- Un plan de acción detallado que indica cualquier instalación y configuración requieren requisitos previos.
- Pruebas de cualquier modificación del sistema identificados durante la fase de Evaluación.

- **Gestión Automatizada de Parches Aplicación -** sobre la base de las conclusiones de la evaluación y el diseño de detalle, Emerson se pondrá en contacto con el cliente para instalar, configurar e implementar la administración de parches. Una vez finalizado el proceso, un informe sobre la aplicación será proporcionado a la costumbre,

Gestión Automatizada de Parches Servicio de Suscripción Anual

Servicio de Gestión automatizada de parches requiere una alimentación basado en suscripción de Emerson que proporcionará el WSUS los metadatos de tutor a través de la indispensable Actualización de Software Servicio de entrega.

Los clientes implementar la infraestructura de TI para la administración automatizada de parches sin el uso de Emerson servicios pueden adquirir horas de consulta si es necesario.

Gestión Automatizada de Parches Servicio de Suscripción Anual

Apoyo a la gestión automatizada de parches WSUS infraestructura, incluyendo las aplicaciones y PESCA MARÍTIMA , SEPM (si es necesario) a través de su representante del servicio de asistencia local de Emerson o a través de un banco de horas consultoría que están fuera de norma Tutor contrato de soporte. Por otra parte, las cuestiones relacionadas con el día a día mantenimiento y la administración de esta solución también se tratará del banco de horas como el cliente será responsable de estas actividades.

Información para pedidos:

Este servicio requiere una DeltaV Guardian Contrato de soporte de la ID de sistema en un determinado sitio de la plan.

Descripción	Número de modelo
Gestión automatizada de parches GWI Servicio de suscripción anual	Póngase en contacto con su oficina de ventas local de Emerson
Evaluación de la gestión automatizada de parches.	Póngase en contacto con su oficina de ventas local de Emerson
Gestión automatizada de parches Servicio de Diseño detallado	Póngase en contacto con su oficina de ventas local de Emerson
Aplicación de la gestión automatizada de parches Servicio	Póngase en contacto con su oficina de ventas local de Emerson
Gestión automatizada de parches apoyo al proyecto On-Demand	Póngase en contacto con su oficina de ventas local de Emerson

Para obtener más información acerca de cómo completa Cyber Soluciones de Gestión de Seguridad de la cyber las necesidades en materia de seguridad, póngase en contacto con su oficina de ventas local de Emerson o hoy mismo o visite nuestra página web en <http://www2.emersonprocess.com/en-US/brands/sureservice/availabilityservices/PatchManagementServices/Pages/PatchManagementServices.aspx>.

To locate a sales office near you, visit our website at:
www.EmersonProcess.com/DeltaV

Or call us at:

Asia Pacific: 65.777.8211
 Europe, Middle East: 41.41.768.6111
 North America, Latin America: +1 800.833.8314 or
 +1 512.832.3774

For large power, water, and wastewater applications contact Power and Water Solutions at:

www.EmersonProcess-powerwater.com

Or call us at:

Asia Pacific: 65.777.8211
 Europe, Middle East, Africa: 48.22.630.2443
 North America, Latin America: +1 412.963.4000

© Emerson Process Management 2014. All rights reserved. For Emerson Process Management trademarks and service marks, go to: <http://www.emersonprocess.com/home/news/resources/marks.pdf>.

The contents of this publication are presented for informational purposes only, and while every effort has been made to ensure their accuracy, they are not to be construed as warranties or guarantees, express or implied, regarding the products or services described herein or their use or applicability. All sales are governed by our terms and conditions, which are available on request. We reserve the right to modify or improve the design or specification of such products at any time without notice.