

高纯水 pH 传感器

- 防腐、全天候结构 - 几乎可以安装在任何操作环境；
- 独特的探头设计 - 提供高纯水中 pH 值精确、稳定的测量；
- 电子屏蔽玻璃电极 - 防止静电噪声干扰；
- 传感器包括转子流量计和针形阀 - 确保精确、稳定的测量；
- 方便操作的机架 - 使传感器便于进行标定。

性能和应用

罗斯蒙特分析仪器公司 320 HP 高纯水 pH 传感器，是专门为含非常低溶解性固体的水溶液、或者说导电性离子很少（电导率低于 50us/cm）的水溶液中 pH 值的检测而设计的产品。该传感器包括：不锈钢流通池、玻璃电极、双液接参比电极及特殊结构的盐桥、温度补偿元件、转子流量计、针形阀和全天候的接线盒，接线盒内可以放置前置放大器。所有这些部件均放在一块 ABS 面板上，该面板可以安装在墙上，也可以固定在一个 2 英寸的短管上（选择项）。

高纯水的电阻值很高，通常是 1 兆欧姆或者更高，这样的溶液在流经绝缘物质（如塑料）表面时，会产生相当大的静电，对于这种静电，一定要提供一个良好的接地，以便充分放电，否则，静电很容易被 pH 传感器吸附叠加，对高阻抗的 pH 电极测量产生干扰。传感器中设计的具有良好接地的金属流通池包裹着 pH 电极，为产生的静电提供了有效的对地放电路径，而且，其还可以作为电子屏障，阻隔来自外界交流电源、电焊设备和其它类似电子设备的干扰。

高纯水中 pH 值的精确测量取决于参比电极中的电位是否恒定，320HP 传感器中参比电极的独特设计满足了这一要求。双液接参比电极及特殊结构的盐桥可以在高纯水流经传感器表面时，由于水流速变化产生的电位波动减至最小。流量计和针形阀则有助于维持低的、恒定的采样流速，使参比电极中的电位恒定。

探头技术规格

| | |
|------|---|
| 形 式 | : 流通式 |
| 材 质 | : Kynar、Buna-N、玻璃、不锈钢、ABS（树脂）、聚四氟乙烯橡胶、聚丙烯 |
| 采样温度 | : 4-71 °C (39-160 °F) |
| 采样压力 | : 5-10 psig |



型号：Model 320 HP

PDS 71-320HP

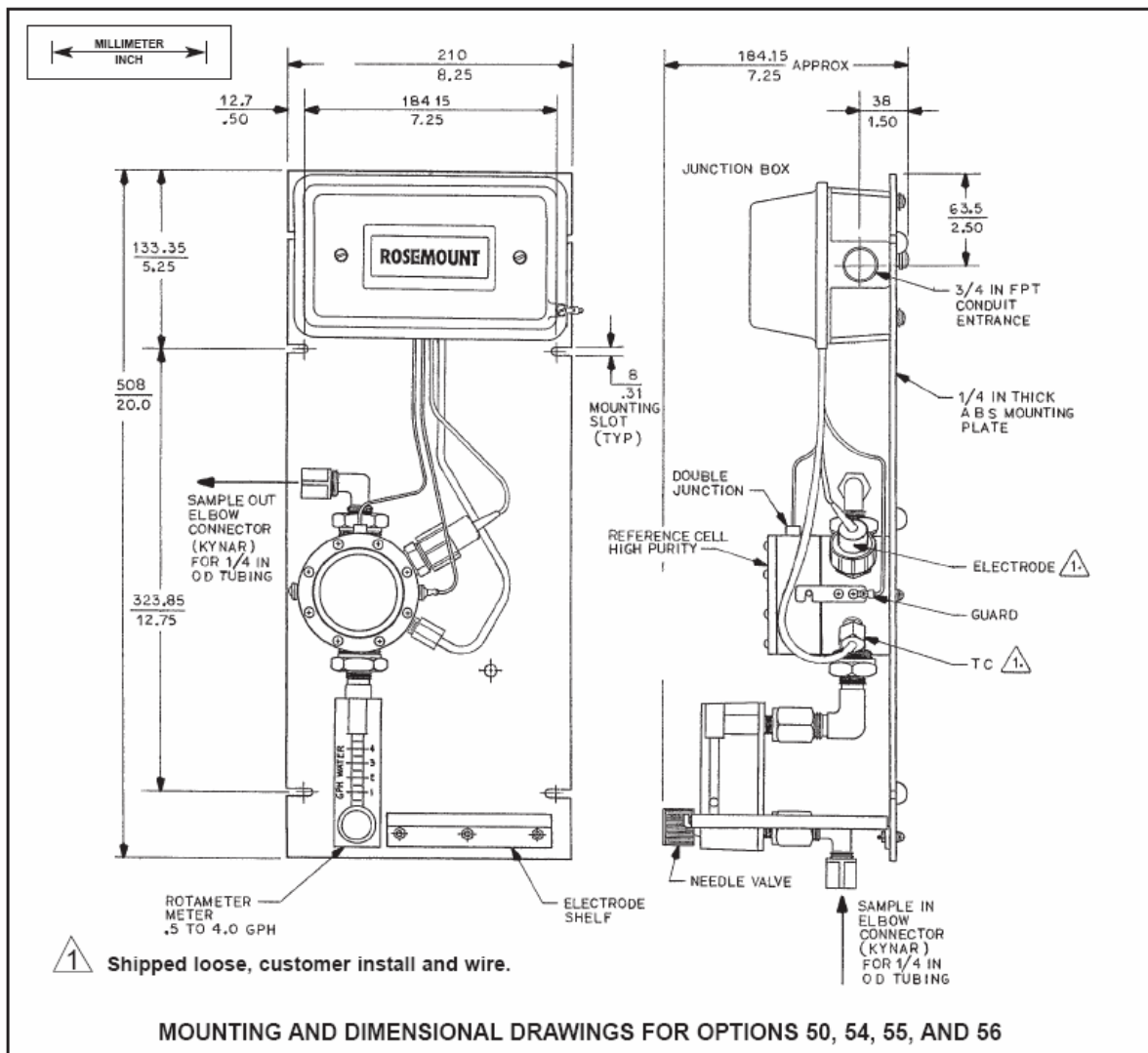
采样流速：恒定在 0.8-2.4 加仑 / 小时

过程连接：1/4 英寸导管

参比电极：密封，双液接

测量电极和范围：玻璃，GPHT(0-14pH)；对应于 pH 值范围的百分比线性度：0-2pH 97%、2-12pH 99%、12-13pH 96%、13-14pH 92%

重量/运输重量：9.8 磅 / 11.0 磅 (4.4 公斤 / 5.0 公斤)



订购信息

320HP 流通式高纯水（电导率低于 50us/cm）pH 传感器包括：316 不锈钢流通池、双液接参比电极及特殊结构的盐桥、玻璃电极、温度补偿元件和全天候的接线盒，接线盒内可以放置前置放大器。在流通池的输入端还配有转子流量计和针形阀，其用于监视、控制采样流量。所有部件均安装在一块 ABS 面板上，该面板即适合于墙装，也可以固定在一个 2 英寸的短管上（选择项）。320HP 流通式高纯水 pH 传感器可以与绝大多数罗斯蒙特公司 pH 变送器/分析仪配合使用。

| 320HP 流通式高纯水 pH 传感器 | |
|---------------------|-------------|
| 代码 | 测量电极 |
| 50 | 常规应用 pH 传感器 |

| 代码 | 前置放大器（必须选择一种） |
|-----------------|--|
| 50 | 内置前置放大器，3K 测温电阻，适用于 1181 pH |
| 54 | 内置前置放大器，Pt100 测温电阻，适用于 1054A/B 和 2081 |
| 55 | 不带前置放大器，Pt100 测温电阻，适用于 54e、1055、81、2081、3081、4081、5081-P 和 Xmt-P |
| 56 | 内置前置放大器，Pt100 测温电阻，适用于 SCL-P |
| 57 | 内置前置放大器，Pt100 测温电阻，适用于 2700 |
| 举 例：320HP-10-58 | |

安装附件

| 部件号 | 说明 |
|------------|------------------------------------|
| 2001492 | 不锈钢铭牌，特殊标记（以前的选型代码-40） |
| 23722-00 | 短管/墙面安装支架（以前的选型代码-40） |
| 661-646983 | 适用于选型代码-55，4 芯同轴电缆，以英尺为单位，要确定长度 |
| 661-892884 | 适用于选型代码-56，7 芯电缆，以英尺为单位，要确定长度 |
| 9200000 | 适用于选型代码-50、54，4 芯屏蔽电缆，以英尺为单位，要确定长度 |
| 9200273 | 适用于选型代码-58，11 芯屏蔽电缆，以英尺为单位，要确定长度 |