

74-3800シリーズ

圧力調整弁 - 減圧弁

D74381734XJP2

仕様

本カタログに記載されていない材質や特注品については、TESCOM製品販売店までお問い合わせください。

操作パラメータ

ANSI/ASME B31.3を基準とする

最大入口圧力

4.14、6.89、24.1 MPa / 600、1000、3500 psig

出口圧力範囲

0.21、0.41、0.69、1.03 MPa / 30、60、100、150 psig

設計耐圧圧力

最大出口圧力の150%

インボールドリークレート

 $< 1 \times 10^{-9}$ Pa·m³/sec He (ASTM E449に準拠)

使用温度

Vespe[®]: -40°F~350°F / -40°C~177°C

PCTFE: -40°F~140°F / -40°C~60°C

Teflon[®] PFA: -40°F~160°F / -40°C~71°C

流量係数

C_v = 0.5

元圧変動特性

0.69 MPaごとに8.96 kPa / 100 psigごとに1.3

流体接触部の材質

ボディ

316L VARステンレス電解研磨

ダイアフラム

316ステンレスまたはHastelloy[®]

バルブシート

Vespe[®] (24.1 MPa / 3500 psig入口側)

PCTFE (4.14、6.89 MPa / 600、1000 psig入口側)

Teflon[®] PFA (4.14 MPa / 600 psig入口側)

残りの部品

316ステンレス

その他

内部表面処理

10 R_aマイクロインチ / 0.25マイクロメートル

接続

接液部の雌型または雄型VCR[®]

スタップ管

圧縮

高純度内部接続(H.P.I.C.)

(内部スタイルはVCR[®]、VCR[®]雄型スィベルに対応)

内部容積

15 cc

重量

3.2 lbs / 1.5 kg

Teflon[®]およびVespe[®] は、E.I. du Pont de Nemours and Companyの登録商標です。

VCR[®]はCajon Co.の登録商標です。

Hastelloy[®]はHaynes International, Inc.の登録商標です。



TESCOM 74-3800シリーズ超高純度連結ダイアフラム減圧レギュレーターは、内部にねじを使用せず、内部容積が小さい設計で、流量係数C_v = 0.5の高流量を提供します。74-3800シリーズでは、10 R_a表面処理を選択できます。入口圧力は4.14、6.89または24.1 MPa / 600、1000、または3500 psig、出口圧力は最大1.03 MPa / 150 psigです。

用途

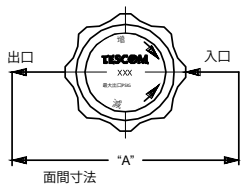
- 1/2"ユースポイント圧力レギュレーター
- ガスキャビネット
- 高流量パーズシステム
- 半導体製造

特長と利点

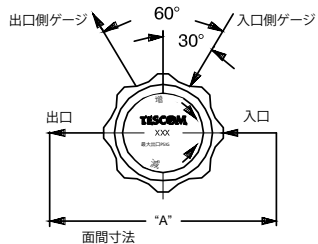
- 内部にスプリングもねじも使用しない設計
- メタルダイアフラムが本体をシールし、優れたリーク完全性を実現
- 流量経路に障害物がないスムーズな設計なので、完全なパーズが可能
- ポジティブシャットオフシール、連結ダイアフラム、位置調整可能な取り込み型ベントボンネット
- Hastelloy[®]トリムオプションを選択可能

74-3800シリーズ減圧弁図面

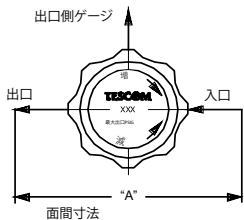
図A (ゲージなし)



図B (ゲージ2基)

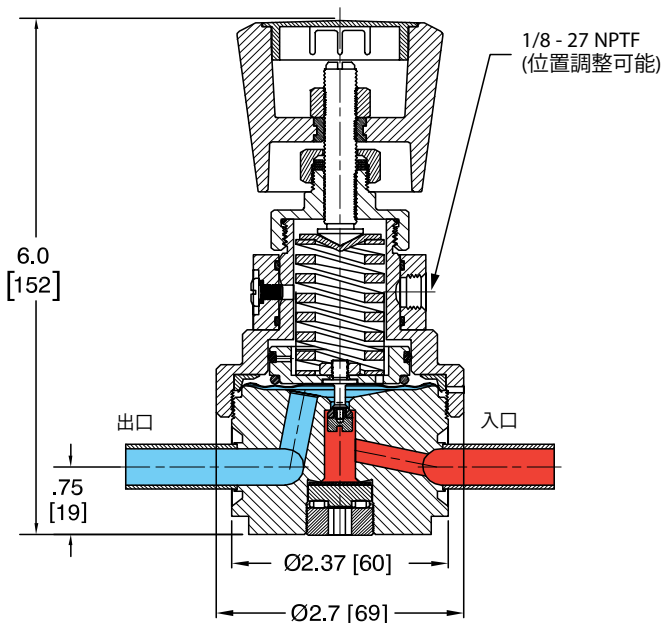
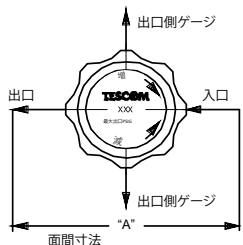


出口側ゲージ

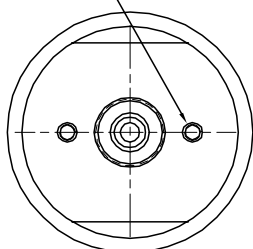


図C (ゲージ1基)

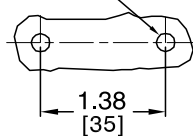
図D (出口側ゲージ2基)



M5 X .30深さ(2X)
は#10-32 UNFねじに
適合



2X .20 DIA. [5]
2つの穴

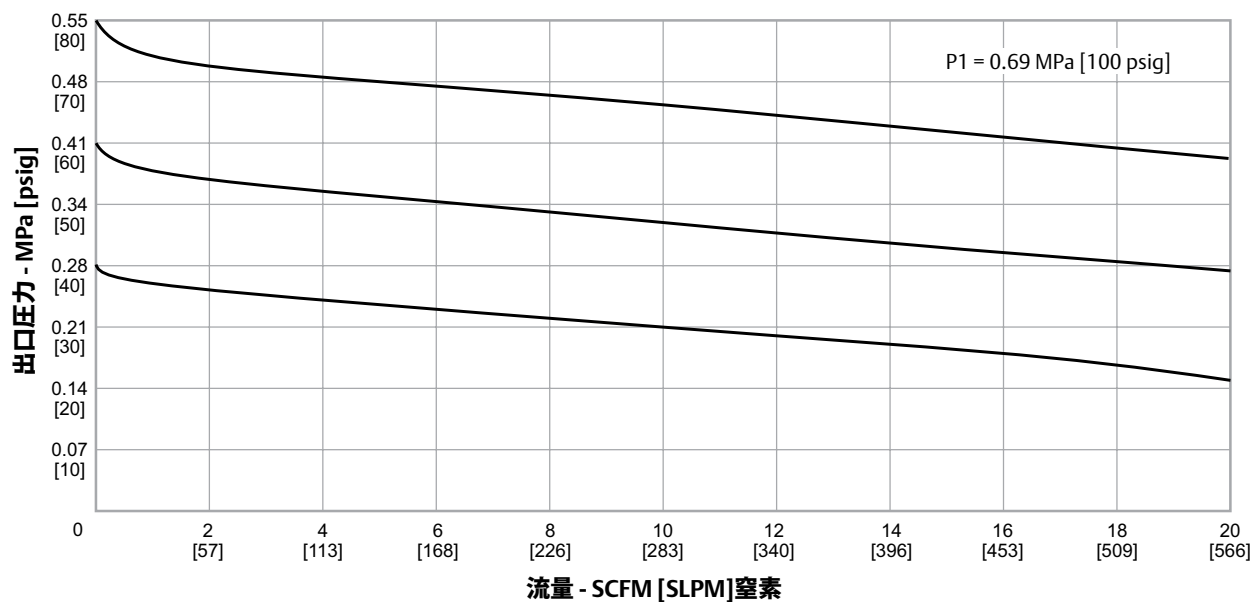


パネルカット

すべての寸法は参照用の公称数値です。
括弧内がメートル法[mm]に換算した数値を表します。

74-3800シリーズ減圧弁流量曲線図

流量曲線図の使い方に関する詳細は、TESCOMカタログまたはwww.tescom.comに掲載されている『流量曲線と計算説明書』(debul2007xjp2)をご覧ください。



74-3800シリーズ減圧弁機種選定表

本製品向けのリペアキット、アクセサリ、特注仕様につきましては、TESCOM製品販売店までお問い合わせ下さい。

部品番号の選択例:

74-38	6	2	K	RW	1	0
基本シリーズ	ボディ材質 表面処理	出口圧力	シート材質	出入口ポート 'A' ± .06"	入口圧力	ゲージポートオプション ゲージポート数(図)
74-38	6-316L VAR ステンレス 電解研磨 1. SEMI F19、HPグレース ドに準拠	10 R _a ¹ 0-0.21 MPa 30 psig 1-0.41 MPa 60 psig 2-0.69 MPa 100 psig 3-1.03 MPa 150 psig	V - Vespel® (24.1 MPa / 3500 psig のみ) K - PCTFE (4.14および 6.89 MPa / 600および 1000 psig のみ) T - Teflon® PFA (4.14 MPa / 600 psig のみ)	C6 - 3/8"圧縮 6.42 C8 - 1/2"圧縮 6.00 RU - 1/2"雄型スイベル 5.59 RW - 1/2"雌型スイベル 5.59 T6 - 3/8"スタップ管 3.70 T8 - 1/2"スタップ管 3.70	SSTトリム 1 - 24.1 MPa 3500 psig 2 - 6.89 MPa 1000 psig 3 - 4.14 MPa 600 psig Hastelloy® トリム 4 - 6.89 MPa 1000 psig 5 - 24.1 MPa 3500 psig 6 - 4.14 MPa 600 psig	0 - なし 0 (図A) 1 - 1/4" H.P.I.C. 1 (図C) 2 - 1/4" H.P.I.C. 2 (図B) 3 - 1/4" H.P.I.C. 2 (図D) 4 - 1/4"雄型スイベル 2 (図D) 5 - 1/4"雄型スイベル 1 (図C) 6 - 1/4"雄型スイベル 2 (図B) 7 - 1/4"雌型スイベル 2 (図D) 8 - 1/4"雌型スイベル 1 (図C) 9 - 1/4"雌型スイベル 2 (図B)



警告! 「TESCOMの安全性、設置および運用に関する諸注意」を読んで完全に理解するまで、本製品を選択、設置、使用または保守点検しないでください。