

Dodatek B

Atesty do pracy w obszarach zagrożonych wybuchem

Instalacja w obszarze zagrożonym wybuchem strona B-1
Schematy instalacyjne strona B-6

INSTALACJA W OBSZARZE ZAGROŻONYM WYBUCHEM

⚠ Przetwornik wyposażony jest w obudowę przeciwybuchową i obwody elektryczne umożliwiające pracę przeciwybuchową i niepalną. Każdy przetwornik posiada tabliczkę z atestami. Aby spełnić wymagania posiadanych atestów należy przetwornik zainstalować zgodnie z właściwymi normami i schematami instalacyjnymi. Sprawdzić, czy obszar, w którym instalowany jest przetwornik jest zgodny z posiadanymi atestami. Dla spełnienia norm przeciwybuchowości obie pokrywy przetwornika muszą być silnie dokręcone.

Atesty amerykańskie

Atesty amerykańskie wydawane przez producenta – Factory Mutual (FM)

E5 Atest przeciwybuchowości do stosowania w klasie I, strefa 1, grupy A, B, C i D. Atest zapłonu pyłów w klasie I, strefa 1, grupy A, B, C i D. Atest przeciwybuchowości tylko w przypadku podłączenia zgodnego ze schematami montażowymi Rosemount numer 03144-0320. Możliwość stosowania w pomieszczeniach zewnętrznych i w warunkach polowych. Obudowa NEMA Typ 4X.

Kod temperatury: T5 ($T_{\text{otoczenia}} = -50$ do 85 °C)

UWAGA

W przypadku grupy A uszczelnić osłonę na długości 45 cm od obudowy, uszczelnienie kabli niewymagane dla zgodności z NEC 501-5a(1).

Niepalność w klasie I, strefa 2, grupy A, B, C i D. Niepalność tylko w przypadku podłączenia zgodnego ze schematami montażowymi Rosemount numer 03144-0321.

Kody temperatury:

T5 ($T_{\text{otoczenia}} = -50$ do 85 °C),

T6 ($T_{\text{otoczenia}} = -50$ do 60 °C)

K5 Połączenie atestu E5 i następujących:

Atest iskrobezpieczeństwa do stosowania w klasie I, II i III, strefa 1, grupy A, B, C, D, E, F i G.

Kody temperatury:

T4A ($T_{\text{otoczenia}} = -50$ do 60 °C),

T5 ($T_{\text{otoczenia}} = -50$ do 50 °C)

Niepalność w klasie I, II, III; strefa 2, grupy A, B, C, D, F i G.

Kody temperatury:

T5 ($T_{\text{otoczenia}} = -50$ do 85 °C),

T6 ($T_{\text{otoczenia}} = -50$ do 60 °C)

Iskrobezpieczeństwo i niepalność obwodów tylko w przypadku w podłączenia zgodnego ze schematami montażowymi 03144-0321.

Atesty kanadyjskie – Canadian Standards Association (CSA)

K6 Połączenie następujących:


Atest przeciwwybuchowości do stosowania w klasie I, strefa 1, grupy A, B, C i D; w klasie II, strefa 1, grupa E, F i G; w klasie III, strefa 1. Klasa I, strefa 2, grupy A, B, C i D. Fabrycznie uszczelniony.

Atest iskrobezpieczeństwa do stosowania w klasie I, strefa 1, grupy A, B, C i D; w klasie II, strefa 1, grupy E, F i G; w klasie III, strefa 1 tylko w przypadku podłączenia zgodnie ze schematami montażowymi Rosemount 03144-0322.

Atesty europejskie

E1 Atest ognioszczelności (strefa 1)

Numer certyfikatu: KEMA01ATEX2181

Oznaczenie ATEX  II 2 G

EEx d IIC T6 ($T_{\text{otoczenia}} = -40$ do 70 °C)

EEx d IIC T5 ($T_{\text{otoczenia}} = -40$ do 80 °C)

Maksymalne napięcie zasilania: 55 Vdc

E1B Atest przeciwwybuchowości Kopalni Doświadczalnej "Barbara"
KDB Nr 03.E.317X

Specjalne warunki bezpiecznego stosowania (x):

1. Dopuszczalna temperatura otoczenia dla klasy temperaturowej T5 wynosi $T_{\text{otoczenia}} = -40$ do 80 °C, a dla klasy temperaturowej T6 wynosi $T_{\text{otoczenia}} = -40$ do 70 °C
2. Osprzęt elektryczny dla wlotów kablowych przetworników temperatury musi być zgodny z normami PN-EN 50014:1997, PN-EN 50018:2000.
3. Na obudowie przetwornika należy umieścić napis ostrzegawczy:
"NIE OTWIERAĆ POD NAPIĘCIEM"
4. Wszelkich napraw należy dokonywać w serwisie firmowym
Emerson Process Management Sp. z o.o.
ul. Konstruktorska 11A
02-673 Warszawa

ND Atest niepalności pyłów CENELEC


Numer certyfikatu: KEMA01ATEX2181

Oznaczenie ATEX  II 1 D

T95 °C ($T_{\text{otoczenia}} = -40$ do 85 °C)

N1 Atest niepalności typu n CENELEC (strefa 2)

Numer certyfikatu: BAS01ATEX3432X

Oznaczenie ATEX  II 3 G


EEx nL IIC T6 ($T_{\text{otoczenia}} = -40$ do 50 °C)

EEx nL IIC T5 ($T_{\text{otoczenia}} = -40$ do 75 °C)

$U_i = 55V$

Specjalne warunki bezpiecznego stosowania (x):

Przetwornik nie przechodzi testu wytrzymałości na pola elektryczne wymaganego przez normę BS 6941, Clause 6.1 (1998). Podczas instalacji należy uwzględnić ten fakt.

- I1 Atest iskrobezpieczeństwa CENELEC (strefa 0)
Numer certyfikatu: BAS01ATEX1431X
Oznaczenie ATEX  II 1 G
EEx ia IIC T6 ($T_{otoczenia} = -60$ do 50 °C)
EEx ia IIC T5 ($T_{otoczenia} = -60$ do 75 °C)

- I1B Atest Kopalni Doświadczalnej “Barbara”
KDB Nr 03.E.318X

Specjalne warunki bezpiecznego stosowania (x):

1. Dopuszczalna temperatura otoczenia dla klasy temperaturowej T5 wynosi $T_{otoczenia} = -60$ do 75 °C, a dla klasy temperaturowej T6 wynosi $T_{otoczenia} = -60$ do 50 °C
2. Przetwornik temperatury może współpracować tylko z obwodem iskrobezpiecznym. Parametry obwodu wejściowego (zaciski + i –) wynoszą:
 $U_i = 30$ V, $I_i = 300$ mA, $P_i = 1$ W
Zastępcza pojemność wewnętrzna wynosi $C_i =$ nF, a indukcyjność $L_i=0$.
3. Parametry obwodu pomiarowego (zaciski 1 do 5) wynoszą:
 $U_o = 13.6$ V, $I_o = 56$ mA, $P_o = 190$ mW, $C_i = 78$ nF, $L_i = 0$
dopuszczalna pojemność i indukcyjność zewnętrzna wynosi

Grupa	Co [μ F]	Lo [mH]	L/R [μ H/ Ω]
IIC	0.74	11.7	93
IIB	5.12	44	341
IIA	18.52	94	700

4. Wszelkich napraw należy dokonywać w serwisie firmowym
Emerson Process Management Sp. z o.o.
ul. Konstruktorska 11A
02–673 Warszawa

Tabela B–1. Dopuszczalne parametry wejściowe

Zasilanie/pętla	Czujnik
$U_i = 30$ V dc	$U_o = 13.6$ V
$I_i = 300$ mA	$I_o = 56$ mA
$P_i = 1.0$ W	$P_o = 190$ mW
$C_i = 5$ nF	$C_i = 78$ nF
$L_i = 0$	$L_i = 0$

Specjalne warunki bezpiecznego stosowania (x):

Przetwornik nie przechodzi testu izolacji dla napięcia 500 V wymaganego przez normę EN50 020, Clause 5.7 (1977). Podczas instalacji należy uwzględnić ten fakt.

- K1 Połączenie atestów E1, N1 i I1

Model 3144P

Atesty australijskie

Atesty australijskie – Standard Australia Quality Assurance Services (SAA)

E7 Atest ogioszczelności
Numer certyfikatu: AUS Ex 02.3813X
Ex d IIC T6 ($T_{\text{otoczenia}} = -20 \text{ do } 60 \text{ }^{\circ}\text{C}$)

Specjalne warunki bezpiecznego stosowania (x):

1. Urządzenie musi być zainstalowane zgodnie ze schematami instalacyjnymi Rosemount numer 03144–0325.
2. Jeśli czujnik ma być zainstalowany zdalnie, to należy zainstalować go w obudowie ognioszczelnej posiadającej atest Standards Australia zgodnie ze schematami Rosemount 03144–0325.
3. Jeśli podłączane są dodatkowe obwody zewnętrzne, to należy stosować dławiki kablowe lub adaptory osłon kablowych posiadające atesty Standards Australia. Jeśli wykorzystywany jest tylko jeden przepust kablowy, to niewykorzystany przepust kablowy musi zostać zaślepiiony zaślepką dostarczoną przez firmę Rosemount lub inną posiadającą atest Standards Australia.

N7 Atest niepalności typu N
Numer certyfikatu: AUS Ex 02.3794X
Ex n IIC T6 ($T_{\text{otoczenia}} = -60 \text{ do } 50 \text{ }^{\circ}\text{C}$)
Ex n IIC T5 ($T_{\text{otoczenia}} = -60 \text{ do } 75 \text{ }^{\circ}\text{C}$)
IP66
 $U_n = 55 \text{ V}$
 $P_n = 1.3 \text{ W}$

I7 Atest iskrobezpieczeństwa
Numer certyfikatu: AUS Ex 02.3794X
Ex ia IIC T6 ($T_{\text{otoczenia}} = -60 \text{ do } 50 \text{ }^{\circ}\text{C}$)
Ex ia IIC T5 ($T_{\text{otoczenia}} = -60 \text{ do } 75 \text{ }^{\circ}\text{C}$)

Tabela B–2. Dopuszczalne parametry wejściowe

Zasilanie/pętla	Czujnik
$U_i = 30 \text{ V dc}$	$U_o = 13.6 \text{ V}$
$I_i = 300 \text{ mA}$	$I_o = 100 \text{ mA}$
$P_i = 1.0 \text{ W}$	$P_o = 80 \text{ mW}$
$C_i = 0.005 \text{ } \mu\text{F}$	$C_o = 0.66 \text{ } \mu\text{F}$
$L_i = 20 \text{ } \mu\text{H}$	$L_o = 1.9 \text{ mH}$

Specjalne warunki bezpiecznego stosowania (x):

1. W przypadku zastosowaniu obwodu zabezpieczenia przeciwprzepięciowego, urządzenie musi być uziemione przy użyciu przewodu miedzianego o przekroju 4 mm^2 lub większym.
2. W przypadku tabliczek z wymienionymi kilkoma typami atestów, po zakończeniu instalacji urządzenia należy w sposób jednoznaczny wykreślić atesty nie mające zastosowania.

K7 Połączenie atestów E7, N7 i I7.

Atesty japońskie

Atest ognioszczelności Japanese Industrial Standard (JIS)

E4 Bez czujnika: Ex d IIB T6 ($T_{\text{otoczenia}} = -20 \text{ do } 55 \text{ }^{\circ}\text{C}$)
Z czujnikiem: Ex d IIB T4 ($T_{\text{otoczenia}} = -20 \text{ do } 55 \text{ }^{\circ}\text{C}$)

Atesty brazylijskie

Atest Centro de Pesquisas de Energia Eletrica (CEPEL)

I2 Atest iskrobezpieczeństwa
BR–Ex ia IIC T6

Atesty łączone

Atesty amerykański i kanadyjski

KB Połączenie of K5 i K6

Atesty CENELEC i CSA

KA Połączenie K1 i K6

Dodatkowe atesty

Atest American Bureau of Shipping (ABS)

Atest ABS pomiarów temperatury w instalacjach okrętowych, portowych i morskich. Atest ten jest wydawany na podstawie atestu Factory Mutual (FM), dlatego w zamówieniu należy wyspecyfikować kod K5. Szczegółowe informacje można uzyskać w lokalnym przedstawicielstwie firmy Emerson Process Management.

Atest norweski Det Norske Veritas (DNV) do instalacji okrętowych i portowych

DNV określa klasyfikację statków i instalacji morskich do pomiarów temperatury w następujących warunkach:

Tabela B–3. Aplikacja /
ograniczenia

Warunki	Klasa
Temperatura	D
Wilgotność	B
Drgania	B/C
Obudowa	D

UWAGA

Przy zamawianiu atestu DNV należy zamówić układ zabezpieczenia przeciwprzepięciowego (kod opcji T1). Mogą być też konieczne inne atesty (w zależności od lokalizacji), które muszą być wymienione w specyfikacji zamówieniowej

Jeśli potrzebna jest kopia certyfikatu, to należy skontaktować się z lokalnym przedstawicielstwem Emerson Process Management.

GOSTANDART

Przetestowany i atestowany przez Rosyjski Instytut Metrologiczny GOSTANDART.

SCHEMATY INSTALACYJNE

Schematy instalacyjne Rosemount 03144-0320, 1 karta:
Schemat instalacji przeciwwybuchowej zgodnej z normami amerykańskimi Factory Mutual.

Schematy instalacyjne Rosemount 03144-0321, 3 karty:
Schemat instalacji iskrobezpiecznej i niepalnej zgodnej z normami amerykańskimi Factory Mutual.

Schematy instalacyjne Rosemount 03144-0322, 1 karta:
Schemat instalacji iskrobezpiecznej zgodnej z normami kanadyjskimi CSA.

Schematy instalacyjne Rosemount 03144-0324, 1 karta:
Schemat instalacji ognioszczelnej KEMA/CENELEC zespołu pomiaru temperatury.

Schematy instalacyjne Rosemount 03144-0325, 1 karta:
Schemat instalacji ognioszczelnej SAA zespołu pomiaru temperatury.

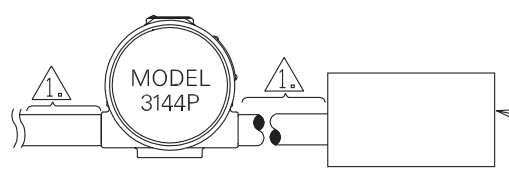
UWAGA

Po zainstalowaniu urządzenia z kilkoma atestami, nie powinno być ono ponownie instalowane przy zastosowaniu innego atestu. Konieczne jest trwałe oznaczenie atestu, zgodnie z którym urządzenia zostało zainstalowane.

Ilustracja B-1. Schemat instalacji przeciwybuchowej zgodnej z normami amerykańskimi (schemat instalacyjny 03144-0320, Rev. AB)

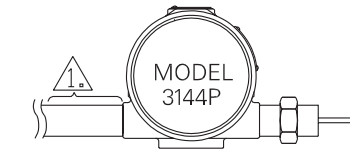
CONFIDENTIAL AND PROPRIETARY INFORMATION IS CONTAINED HEREIN AND MUST BE HANDLED ACCORDINGLY	REVISIONS				
	REV	DESCRIPTION	CHG. NO.	APP'D	DATE
	AB	ADD T5 TO NOTE 5	RTC1012632	D.B.	2/21/02

HAZARDOUS (CLASSIFIED) LOCATION



FM EXPLOSIONPROOF APPROVED TEMPERATURE SENSOR ASSEMBLY

REMOTE MOUNT SENSOR CONFIGURATION



FM EXPLOSIONPROOF APPROVED TEMPERATURE SENSOR ASSEMBLY

DIRECT MOUNT SENSOR CONFIGURATION

5. MODEL 3144P FM APPROVAL CLASSIFICATION:
 EXPLOSION PROOF FOR CLASS I, DIVISION 1, GROUPS A, B, C, & D (T5)
 DUST-IGNITION PROOF FOR CLASS II/III, DIVISION 1, GROUPS E, F, & G;
 NONINCENDIVE FOR CLASS I, DIVISION 2, GROUPS A, B, C, & D (T4A).
 NEMA ENCLOSURE TYPE 4X
 AMBIENT TEMP. LIMITS: -50°C TO +85°C.
4. FOR FIELD WIRING CONNECTIONS IN AMBIENT TEMPERATURES ABOVE 60°, USE WIRING RATED FOR AT LEAST 90°C.
3. TEMPERATURE SENSOR ASSEMBLY MUST BE FM APPROVED FOR APPROPRIATE AREA CLASSIFICATION.
2. ALL CONDUIT THREADS MUST BE ASSEMBLED WITH A MINIMUM OF FIVE FULL THREADS ENGAGEMENT.

1. INSTALL PER NATIONAL ELECTRICAL CODE (NEC). FOR GROUP A, SEAL ALL CONDUITS WITHIN 18 INCHES OF ENCLOSURE; OTHERWISE, CONDUIT SEAL NOT REQUIRED FOR COMPLIANCE WITH NEC 501-5a(1).

NOTES:

CAD MAINTAINED (MicroStation)

3144_3144-0320A01A

Model 3144P

Instrukcja obsługi
00809-0100-4021, Rev BA
Kwiecień 2003

Ilustracja B-2. Schemat instalacji iskrobezpiecznej i niepalnej zgodnej z normami amerykańskimi (schemat instalacyjny 03144-0321, Rev. AB)

TABULATION		REVISIONS	
DASH NO.	DESCRIPTION	CHG. NO.	DATE
AS SHOWN			
AA	NEW RELEASE	RTG1011243	D.B. 7/16/01
AB	ADD. NOTES: CHANGE WIRING DIAGRAM	RTG1012517	D.B. 2/14/02

NOTES:

[1] FMRC APPROVED INTRINSICALLY SAFE LOOP CALIBRATOR CAN BE CONNECTED TO TERMINALS "4" OR "T"; SEE SPECIFIC PRODUCT MANUAL FOR CONNECTION DETAILS.

[2] FMRC APPROVED INTRINSICALLY SAFE TEMP. SENSOR CALIBRATION CAN BE CONNECTED TO TERMINALS "1" TO "5".

[3] ASSOCIATED APPARATUS PARAMETERS LIMITS

V_{oc} OR $V_t \leq V_{MAX}$ I_{sc} OR $I_t \leq I_{MAX}$ $(V_{oc} \times I_{sc}) \leq P_{MAX}$
$C_A \geq C \text{ CABLE } + C_1$ $L_A \geq L \text{ CABLE } + L_1$

FM CERTIFIED PRODUCT
NO MODIFICATIONS PERMITTED WITHOUT THE APPROVAL OF RTC TEMPERATURE DESIGN ENGINEERING

[4] POWER / LOOP TERMINAL PARAMETERS

HART (Terminals "4" & "5")	
V_{max}	30 Vdc
I_{max}	300 mA dc
P_{max}	1.0W
C_1	0.030 uF
L_1	0 uH

[5] ASSOCIATED APPARATUS LIMITS AT SENSOR TERMINALS ("1" THRU "5")

HART (ONLY)	
V_t	14.1 Vdc
I_t	18.6 mA dc
P_t	4.6 mW
C_A	0.63 uF
L_A	93.3 mH

[6] ANSI/ISA RP 12.6 (SIMPLE APPARATUS) DEFINITION: A DEVICE WHICH WILL NEITHER GENERATE NOR STORE MORE THAN 1.5 VOLTS, 100 mA, 25 mW, OR 20 microJoules.

[7] 3144P HART TEMPERATURE TRANSMITTERS

[8] WARNING: TO PREVENT IGNITION OF FLAMMABLE OR COMBUSTIBLE ATMOSPHERES, DISCONNECT POWER BEFORE SERVICING.

[9] WARNING: SUBSTITUTION OF COMPONENTS MAY IMPAIR INTRINSIC SAFETY OR SUITABILITY FOR DIVISION 2.

[10] NO REVISIONS TO DRAWING WITHOUT PRIOR FACTORY MUTUAL APPROVAL.

[11] ASSOCIATED APPARATUS MANUFACTURER'S INSTALLATION DRAWING MUST BE FOLLOWED WHEN INSTALLING THIS EQUIPMENT.

[12] CONTROL EQUIPMENT CONNECTED TO BARRIER MUST NOT USED OR GENERATE MORE THAN 250 Vrms OR Vdc.

[13] THE ASSOCIATED APPARATUS MUST BE FACTORY MUTUAL APPROVED.

[14] RESISTANCE BETWEEN INTRINSICALLY SAFE GROUND AND EARTH GROUND MUST BE LESS THAN 1 OHM

[15] THE ENTITY CONCEPT ALLOWS INTERCONNECTION OF INTRINSICALLY SAFE APPARATUS WITH ASSOCIATED APPARATUS WHEN THE FOLLOWING IS TRUE:
 $V_{max} \text{ OR } V_t \geq V_{oc}$; $V_t \text{ OR } V_o$; $I_{max} \text{ OR } I_t \geq I_{sc}$; $I_t \text{ OR } I_o$; $P_{max} \text{ OR } P_t \geq P_o$;
 $C_a \geq C_1 + C_{cable}$; $L_a \geq L_1 + L_{cable}$.

ROSEMOUNT INC. MODEL 3144P TEMPERATURE TRANSMITTERS

FMRC INTRINSIC SAFETY INSTALLATION

CLASSIFICATIONS AND "T" RATINGS	HART
IS/IA, II, III/ABCDEFG	T4A (-60°C ≤ Ta ≤ 60°C) T5 (-60°C ≤ Ta ≤ 50°C)
IS/CLASS 1, ZONE 0, AEx ia IIC	T4 (-60°C ≤ Ta ≤ 60°C)

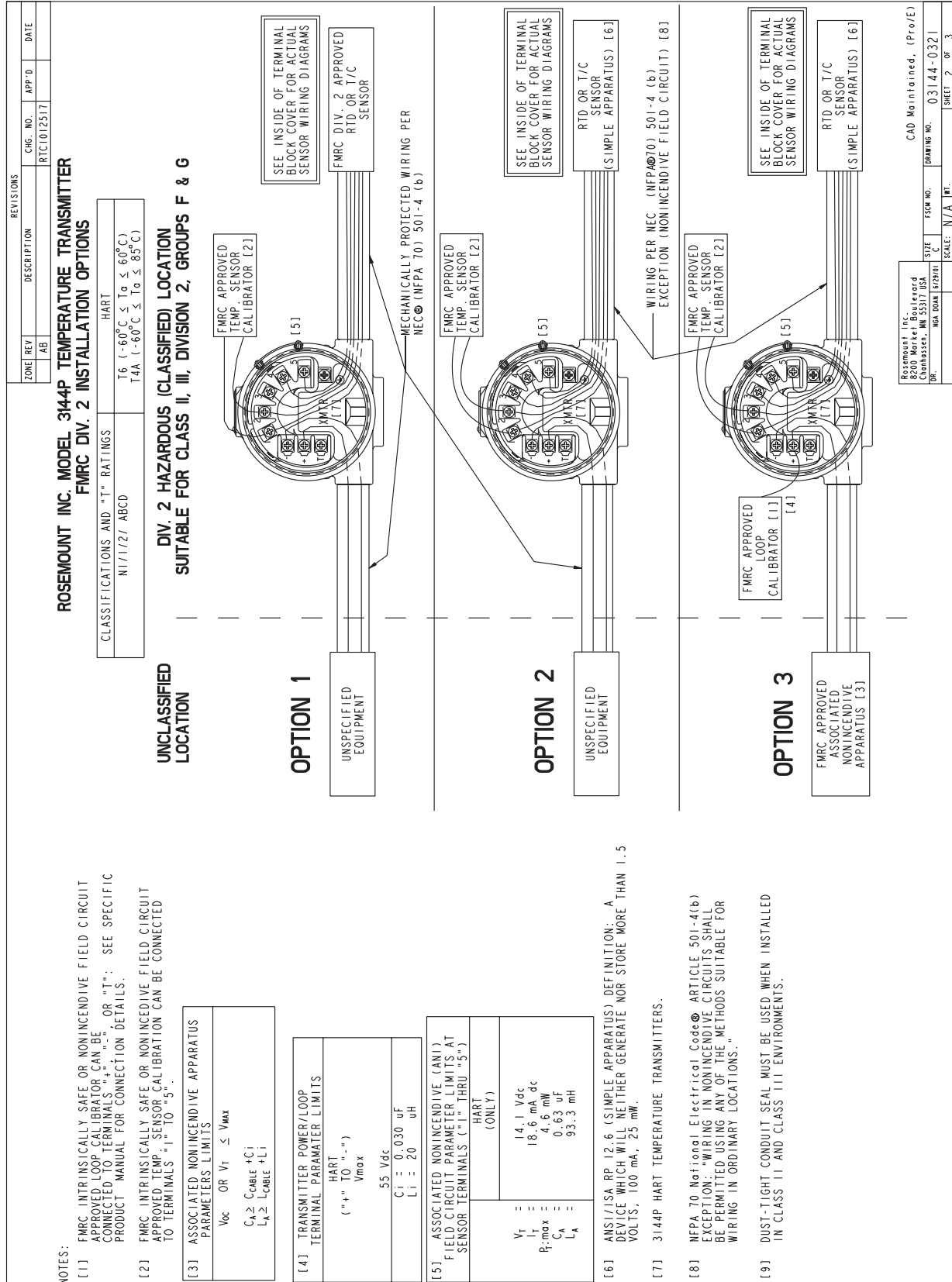
HAZARDOUS (CLASSIFIED) LOCATION
INTRINSICALLY SAFE FOR CLASS I, DIVISION 1, GROUPS A,B,C,D,E,F,G
CLASS I, ZONE 0 AEx ia IIC

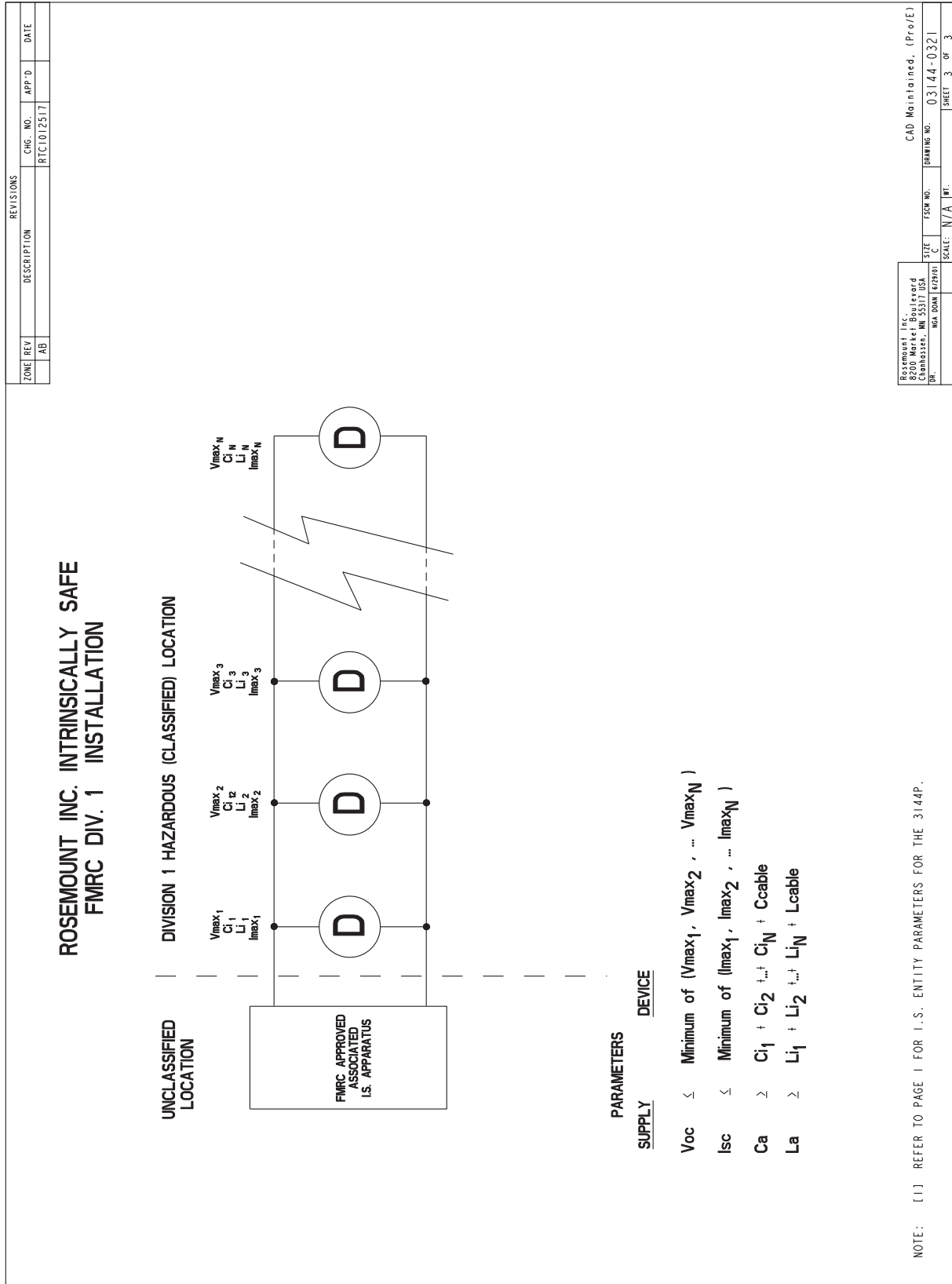
NONINCENDIVE FOR CLASS I, DIVISION 2, GROUPS A,B,C,D

UNCLASSIFIED LOCATION

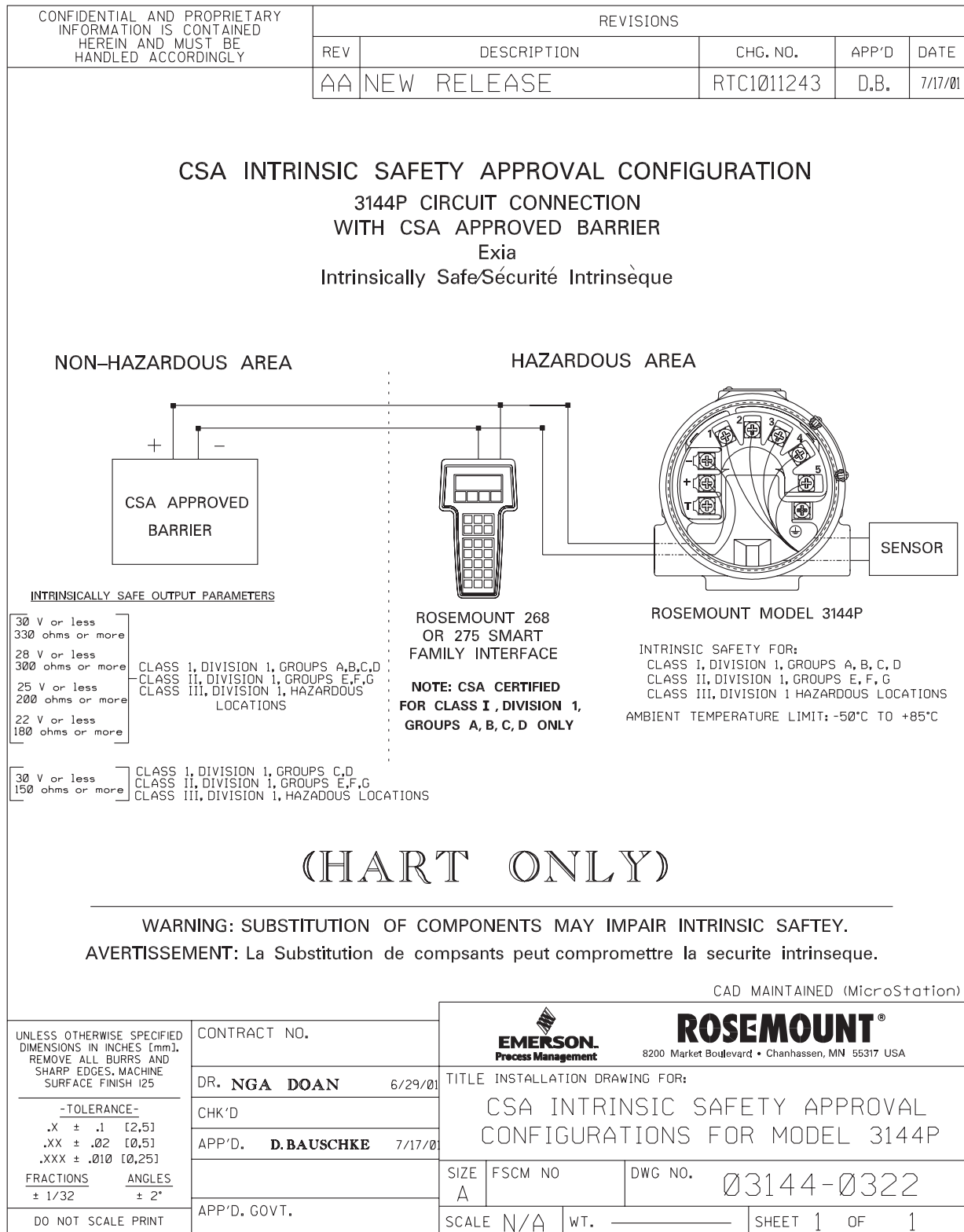
WIRING PER NEC (NFPA 70) ARTICLE 504 AND ANSI/ISA RP 12.6

SEE INSIDE OF TERMINAL BLOCK COVER FOR ACTUAL WIRING DIAGRAMS





Ilustracja B-3. Schemat instalacji iskrobezpiecznej zgodnej z normami kanadyjskimi CSA (schemat instalacyjny 03144-0322, Rev. AA)



3144_3144-0322A01A

Model 3144P

Instrukcja obsługi
00809-0100-4021, Rev BA
Kwiecień 2003

Ilustracja B-4. Schemat instalacji ognioszczelnej zgodnej z normami ISSEP/CENELEC dla zespołu do pomiaru temperatury (schemat instalacyjny 03144-0324, Rev. AA)

CONFIDENTIAL AND PROPRIETARY INFORMATION IS CONTAINED HEREIN AND MUST BE HANDLED ACCORDINGLY	REVISIONS				
	REV	DESCRIPTION	CHG. NO.	APP'D	DATE
	AA	NEW RELEASE	RTC1011243	D.B.	7/17/01
	AB	CHANGE ISSEP REFERENCES TO KEMA	RTC1011874	D.B.	11/26/01

HAZARDOUS AREA

DIRECT MOUNT SENSOR CONFIGURATIONS

HAZARDOUS AREA

REMOTE MOUNT SENSOR CONFIGURATIONS

7. WAIT 10 SECONDS AFTER DISCONNECTING POWER BEFORE REMOVING COVER.

6. A CONDUIT PLUG MUST BE INSTALLED INTO ANY UNUSED CONDUIT ENTRIES.

5. ROSEMOUNT MODELS 3144P KEMA/CENELEC FLAMEPROOF APPROVAL Ex II 2 G
DESCRIPTION: EEx d IIC T6 (T_{amb}= -40°C TO +70°C) T5 (-40°C TO +80°C).
IP66

4. TEMPERATURE SENSOR ASSEMBLY MUST BE CENELEC APPROVED FOR APPROPRIATE AREA CLASSIFICATION.

3. SPRING LOADED SENSORS MUST USE A THERMOWELL ASSEMBLY.

2. THREADS MUST BE ASSEMBLED WITH LOCTITE THREAD SEALANT AND HAVE A MINIMUM OF FIVE FULL THREADS ENGAGEMENT AND 8 mm AXIAL LENGTH ENGAGEMENT.

1. INSTALL PER LOCAL INSTALLATION CODES.
CENELEC APPROVED CABLE ENTRY OR STOPPING BOX REQUIRED.

CAD MAINTAINED (MicroStation)

UNLESS OTHERWISE SPECIFIED DIMENSIONS IN INCHES [mm]. REMOVE ALL BURRS AND SHARP EDGES, MACHINE SURFACE FINISH 125 -TOLERANCE- .X ± .1 [2,5] .XX ± .02 [0,5] .XXX ± .010 [0,25] FRACTIONS ANGLES ± 1/32 ± 2° DO NOT SCALE PRINT	CONTRACT NO.	 ROSEMOUNT® 8200 Market Boulevard • Chanhassen, MN 55317 USA	TITLE INSTALLATION DRAWING: KEMA/CENELEC FLAMEPROOF TEMPERATURE MEASUREMENT ASSEMBLY (EI)	
	DR. NGA DOAN 6/29/01			CHK'D
	APP'D. DIRK BAUSCHKE 7/17/01	SIZE FSCM NO DWG NO.		03144-0324
	APP'D. GOV'T.	SCALE NONE WT. _____		SHEET 1 OF 1

3144_3144-0324A02A

Ilustracja B-5. Schemat instalacji ognioszczelnej zgodnej z normami australijskimi SAA dla zespołu do pomiaru temperatury (schemat instalacyjny 03144-0325, Rev. AA)

CONFIDENTIAL AND PROPRIETARY INFORMATION IS CONTAINED HEREIN AND MUST BE HANDLED ACCORDINGLY	REVISIONS				
	REV	DESCRIPTION	CHG. NO.	APP'D	DATE
	AA	INITIAL RELEASE	RTC1011500	D.B.	8/17/01

HAZARDOUS AREA

DIRECT MOUNT SENSOR CONFIGURATIONS

HAZARDOUS AREA

REMOTE MOUNT SENSOR CONFIGURATIONS

7. WAIT 10 SECONDS AFTER DISCONNECTING POWER BEFORE REMOVING COVER.
6. A CONDUIT PLUG MUST BE INSTALLED INTO ANY UNUSED CONDUIT ENTRIES.
5. ROSEMOUNT MODELS 3144P SAA FLAMEPROOF APPROVAL DESCRIPTION: Ex d IIC T6 (T_{amb}= -40°C TO +50°C), IP66

4. TEMPERATURE SENSOR ASSEMBLY MUST BE SAA APPROVED FOR APPROPRIATE AREA CLASSIFICATION.

3. SPRING LOADED SENSORS MUST USE A THERMOWELL ASSEMBLY.

2. THREADS MUST BE ASSEMBLED WITH LOCTITE THREAD SEALANT AND HAVE A MINIMUM OF FIVE FULL THREADS ENGAGEMENT AND 8 mm AXIAL LENGTH ENGAGEMENT.

1. INSTALL PER LOCAL INSTALLATION CODES.
 SAA APPROVED CABLE ENTRY OR STOPPING BOX REQUIRED.

CAD MAINTAINED (MicroStation)

UNLESS OTHERWISE SPECIFIED DIMENSIONS IN INCHES [mm]. REMOVE ALL BURRS AND SHARP EDGES. MACHINE SURFACE FINISH 125	CONTRACT NO.	ROSEMOUNT® 8200 Market Boulevard • Chanhassen, MN 55317 USA		
	DR. NGA DOAN 8/7/01	TITLE INSTALLATION DRAWING: SAA FLAMEPROOF TEMPERATURE MEASUREMENT ASSEMBLY (E7)		
	CHK'D	SIZE A	FSCM NO	DWG NO. 03144-0325
	APP'D. DIRK BAUSCHKE 8/17/01	SCALE N/A	WT.	SHEET 1 OF 1

3144_3144-0325A01A

Model 3144P

Instrukcja obsługi
00809-0100-4021, Rev BA
Kwiecień 2003
