

Logbooks

- Minimierung von Risiken bei der Schichtübergabe.
- Ereignisse, Beobachtungen und Notizen elektronisch dokumentieren.
- Aufgabenverwaltung verbessern und somit Bedientätigkeit optimieren.
- Informationen mit Hilfe elektronischer Wissensdatenbank finden.



Vereinfachen und beschleunigen Sie die Erfassung der Kontrollraum-Protokolle und die Verwaltung der Bedieneraufgaben.

Einführung

Emerson Logbooks ist eine webbasierte Anwendung zur elektronischen Erfassung der Bedieneraktivität sowie deren Planung und Überwachung während der Schicht. Mit Logbooks können Bediener Informationen über ihre täglichen Operationen aufzeichnen, eine Liste prioritärer Aufgaben einsehen und auf ein Schichtwechsel-Dashboard zugreifen, das Schichtstatus und Übersichtsberichte darstellt. Durch die elektronische Aufzeichnung der Informationen erhalten die Bediener problemlos eine historische Wissensdatenbank und können somit fundiertere Entscheidungen treffen. Die Anlage läuft sicherer und effektiver.

Elektronische Logbücher helfen bei der Identifizierung von:

- Aufgaben, die von einer Person oder einem Team fertiggestellt werden müssen
- Aufgaben, die nicht fertiggestellt wurden und einen Follow-Up benötigen
- Geräte- bzw. Prozessproblemen in der Vergangenheit und deren Lösung
- Schlüsselinformationen, die der nachfolgenden Schicht helfen, die Anlage sicher weiterzufahren

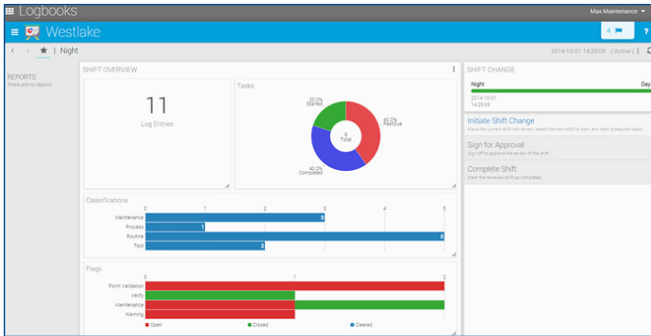
Erhöhung der Bedienereffektivität

Minimierung von Risiken bei der Schichtübergabe. Schichtwechsel können ein Risiko im Tagesgeschäft darstellen. Die Kommunikation zwischen der laufenden und der nachfolgenden Schicht ist entscheidend für den Erfolg. Zu oft verläuft diese Kommunikation nicht zufriedenstellend – die nachfolgende Schicht wird nur lückenhaft informiert und unzureichend auf vorrangige Aufgaben hingewiesen.

Logbooks bietet ein Dashboard mit einer detaillierten Übersicht über die Geschehnisse während einer Schicht und über laufende Aufgaben. Bediener erhalten detailliertere Informationen durch Klassifizierungs-, Status- oder Bediener konfigurierte Filter. Im Bedarfsfall können zurückliegende Schichten im Überblick problemlos eingesehen werden.

Logbooks kann darüber hinaus zu einer konsistenteren Schichtübergabe beitragen. Wichtige Informationen zu anstehenden Aufgaben, Aufzeichnungen und außergewöhnlichen Ereignissen werden gesammelt und zur Übergabe an die nachfolgende Schicht aufbereitet.

Anwender können Schichtprotokolle für das Management oder für Konformitätsanforderungen erstellen. Diese Protokolle können online eingesehen oder als pdf-, csv- oder xml-Datei gedruckt bzw. gespeichert werden.

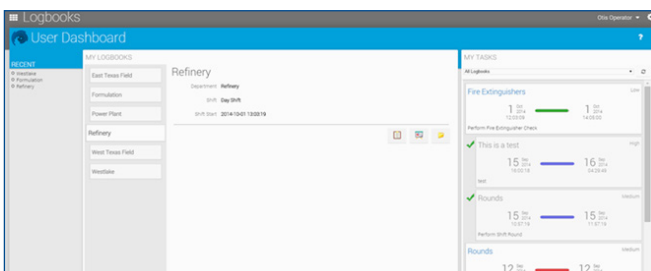


Supervisor haben einen umfassenden Einblick in die Bedientätigkeit und die damit verbundenen Aufgaben zur Prüfung und Übergabe an die nachfolgende Schicht.

Verbessertes Aufgabenmanagement. Durch den Einsatz von Whiteboards und mündlichen Instruktionen werden Aufgaben leicht übersehen. Weniger wichtige Aufgaben werden vernachlässigt und wiederkehrende Aktionen vergessen. Durch die Automatisierung des Aufgabenmanagements wird sichergestellt, dass alle notwendigen Arbeiten erledigt werden. Durch die zeitliche Fixierung von Beginn und Fertigstellung wird der Bediener an fällige Aufgaben erinnert und bei der Planung und Priorisierung von Arbeiten unterstützt.

Durch die verbesserte Einsicht in den Aufgabenstatus wird mittels einer „Escalation-Flag“ alarmiert, falls Aufgaben nicht in der vorgesehenen Zeit erledigt wurden. Die nicht fertiggestellte Aufgabe wird gleichzeitig auf dem Schicht-Dashboard dargestellt.

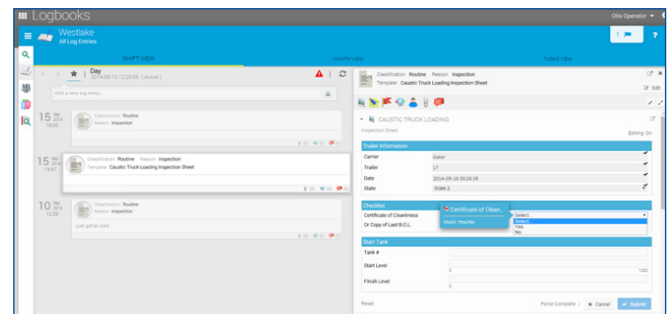
Zuweisung von Aufgaben-Parametern, um Kommunikation und Planung zu verbessern. Die Attribute zeigen, ob eine Aufgabe ansteht, für später geplant ist oder periodisch wiederkehrt; Start- oder Fälligkeitsdatum, Schichtzuordnung, Priorität, Beschreibung, Nutzergruppe, Klassifizierung und Begründung werden angegeben.



Aufzeichnung und Verfolgung von Informationen.

Verbesserung von Transparenz und Genauigkeit der Log-Einträge. Manuelle Einträge auf Papier sind als Referenz zur Durchführung künftiger Aktionen schwer zu nutzen. Falls der Bediener die Einträge überhaupt in einem Stapel von Unterlagen findet, ist es gut möglich, dass diese unleserlich oder unvollständig sind.

Die Nutzung elektronischer Logbücher ermöglicht Bedienern, durch einfache Texteingabe oder die Verwendung von Formularen/Vorlagen schnell Logeinträge zu umfassenderen Informationen zu tätigen. Ein Logeintrag kann die Bildschirmaufnahme der Grafik eines Prozessleitsystems sowie zugehörige Betriebsinformationen via OPC beinhalten und somit zusätzliche Informationen zu Zwischenfällen liefern. Notizen und Bemerkungen werden hinzugefügt. Man kann auch Links oder Referenzen zu externen Dokumenten erstellen sowie Anhänge hinzufügen. Ein Logeintrag kann einen laufenden Dialog zwischen den Bedienern beinhalten.



Elektronische Vorlagen vereinfachen wiederkehrende Logeinträge und Aufgaben. Onlineformulare ersetzen Aufzeichnungen auf Papier, die ausgedruckt, per Hand ausgefüllt und archiviert werden müssen..

Informationen sind nicht nur einfacher zu erfassen und zu vervollständigen, die Bediener können auch ältere Logeinträge mittels Auswahl von Kalendertagen einsehen. Vorhandene Einträge werden nach Text, Bereich, Ausrüstung oder Vorlagentyp gesucht. Eine erweiterte Suchfunktion ermöglicht benutzerdefinierte Suchkriterien. Durch die Indizierung aller Logeinträge zur Wiederfindung liefern elektronische Logbücher eine kompakte Wissensdatenbank für Bediener und ermöglichen diesen somit schnelle Problemlösungen und Entscheidungen.

Um Audits und Korrekturen an laufenden Prozessen zu unterstützen, zeichnet Logbooks automatisch den Namen des Nutzers, der zuletzt Einträge vornahm oder einen Logeintrag editierte, auf, wie auch den Zeitpunkt dieser Veränderungen.

Einfach zu implementieren

Intuitives Interface. Durch das nutzerfreundliche und intuitive Interface können die Bediener Logbooks sofort nutzen. Aufgabenbasierte Aktionen vereinfachen To-do-List-Setups, das Erfassen von Kommentaren, Suchen und Aufzeichnen.

Anwender-Dashboard. Logbooks zeigt ein für den eingeloggtten Bediener personalisiertes Dashboard. Wichtige Logbücher und zugeordnete Aufgaben werden klar und übersichtlich aufgelistet.

Kontextinformationen. Kommentare und Aktivitäten können nach Schicht, Ausrüstung oder anderen nutzerdefinierten Strukturen gruppiert werden. So sind Informationen schnell im Kontext verfügbar.

Umfassende Einträge. Erstellen Sie „Schnappschüsse“ des aktuellen Zustands der Anlage oder der Ausrüstung. Fügen Sie Kommentare und Erkenntnisse hinzu. So liefern Logeinträge wichtige Informationen für die Zukunft.

Prüfpfad. Alle transaktionalen Funktionen (Einfügungen, Aktualisierungen, Löschungen) in Logbooks werden im Prüfpfad aufgezeichnet und permanent gespeichert. Der Prüfpfad dokumentiert wer, was, wo und wann.

Bundle-Lizenz-Pakete

Logbooks ist in zwei Bundle-Lizenz-Paketen erhältlich.

Das Professional-Bundle enthält eine Produktionsserverlizenz und zwei Nicht-Produktionsserverlizenzen für jedes Syncade-Modul. Das Bundle unterstützt bis zu 150 benannte Anwender.

Das Experience-Bundle enthält eine Produktionsserverlizenz und zwei Nicht-Produktionsserverlizenzen für jedes Syncade-Modul. Das Bundle unterstützt bis zu 25 benannte Anwender.

Versionen für zusätzliche benannte Anwender sind erhältlich.

Systemvoraussetzungen

Für die Anwendung ist ein Server Windows 2012 R2 erforderlich. Microsoft SQL Server 2012 wird für die Datenbank benötigt. Den Klientenzugriff unterstützen Browser wie Safari, Chrome und IE 10 oder höher.

Emerson Process Management
GmbH & Co. OHG
Rheinische Str. 2
42781 Haan, Deutschland
Tel.: +49 (0) 2129 553-100
www.EmersonProcess.com/Syncade

©2015, Emerson Process Management.

Der Inhalt dieser Veröffentlichung dient allein der Information und ist keine Zusage von Eigenschaften oder Garantie – implizit oder explizit – der beschriebenen Produkte oder Dienstleistungen. Der Verkauf unterliegt unseren Allgemeinen Geschäftsbedingungen, die Ihnen auf Anfrage zugesandt werden. Wir behalten uns vor, unsere Produkte in Design und Funktionalität jederzeit ohne vorherige Ankündigung zu verändern oder zu verbessern.

Alle Rechte vorbehalten. Das Emerson-Logo ist ein Warenzeichen der Emerson Electric Co. Alle anderen Warenzeichen oder eingetragenen Warenzeichen sind Eigentum der jeweiligen Besitzer.