

Logbooks

- Réduire les risques liés au changement d'équipe.
- Réaliser la documentation électronique des événements, des observations et des notes.
- Améliorer la gestion des tâches afin de guider les actions de l'opérateur.
- Trouver des informations à l'aide d'une base de connaissances électronique.



Simplifiez et accélérez la saisie des carnets de consignation de la salle de contrôle et la gestion des tâches de l'opérateur.

Introduction

L'application Web « Logbooks » (carnets de consignation) d'Emerson permet de saisir des données électroniques liées à l'activité des opérateurs, de planifier les tâches d'une équipe et d'en faire le suivi. Avec Logbooks, les opérateurs peuvent consigner des informations sur les opérations quotidiennes, consulter une liste de tâches classées par ordre de priorité et accéder à un tableau de bord de changement d'équipe contenant l'état d'avancement et des rapports de synthèse. Grâce à l'enregistrement électronique des informations, les opérateurs peuvent s'appuyer sur une base de connaissances afin de prendre des décisions éclairées et maintenir une exploitation sûre et efficace.

Le carnet de consignation électronique vous aide à identifier les éléments suivants :

- Tâches en instance avec la personne ou l'équipe responsable
- Tâches non complétées nécessitant un suivi
- Observations sur les problèmes constatés sur un équipement ou sur le procédé et les solutions mises en place
- Informations clés pour aider l'équipe suivante à piloter l'usine en toute sécurité

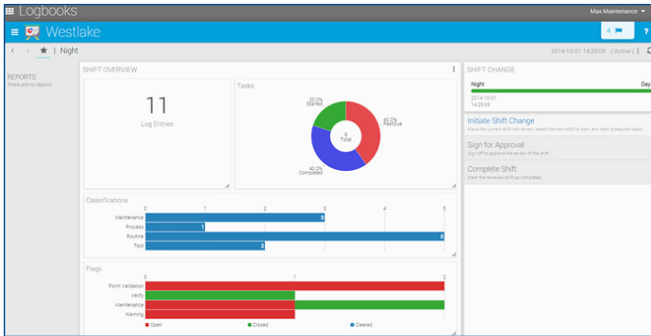
Plus grande efficacité des opérateurs

Réduire les risques liés au changement d'équipe. Le changement d'équipe peut être un moment délicat de la journée. La communication entre l'équipe actuelle et la relève est essentielle. Trop souvent, cette communication est rompue et l'équipe suivante se retrouve avec des informations incomplètes, sans visibilité sur les problèmes prioritaires.

Logbooks fournit un tableau de bord qui donne les grandes lignes de ce qui s'est passé pendant le travail d'une équipe, ainsi que les tâches en cours. Les opérateurs peuvent accéder à des informations plus détaillées en utilisant la classification, le statut ou des filtres configurables par l'utilisateur. Si nécessaire, ils peuvent facilement consulter les synthèses des équipes précédentes.

Logbooks peut améliorer la cohérence du changement d'équipe. Les informations essentielles, y compris les tâches en instance, les notes et autres événements inhabituels, sont recueillies et approuvées pour être transférées à l'équipe suivante.

Les utilisateurs peuvent également créer des rapports d'équipe à des fins de gestion ou de conformité avec la réglementation. Ces rapports peuvent être consultés en ligne, imprimés ou enregistrés aux formats pdf, csv ou xml.

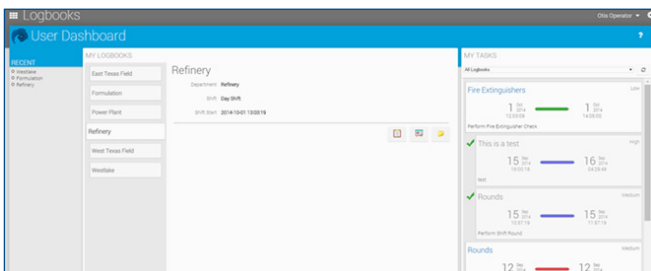


Les superviseurs bénéficient d'une vue d'ensemble sur l'activité des opérateurs et les tâches associées pour passer le relais à l'équipe suivante.

Améliorer la gestion des tâches. Avec des tableaux blancs et des instructions verbales, il est facile d'oublier des tâches, surtout les tâches de priorité moindre et les actions récurrentes. En automatisant la gestion des tâches, vous êtes assurés au lieu d'être assuré de ne rien oublier. Vous définissez une heure de début et de fin pour rappeler aux opérateurs qu'une tâche est à faire ainsi que les aider à planifier leur travail en fonction des priorités.

Bénéficiez d'une plus grande visibilité sur l'état d'avancement des tâches et soyez averti dès qu'une tâche n'est pas réalisée dans les délais. Toute tâche incomplète apparaîtra également sur le tableau de bord de l'équipe.

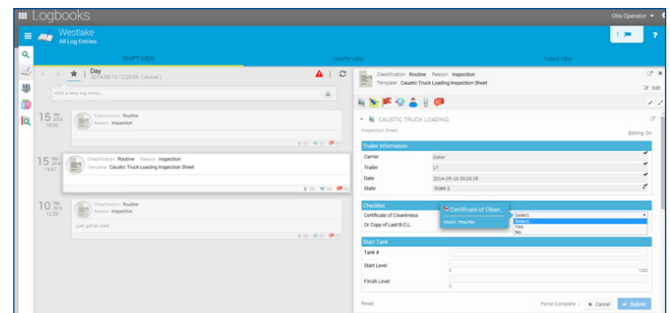
Le paramétrage des tâches permet d'améliorer la communication et la planification. Voici quelques attributs de tâche mis à votre disposition : tâche sur demande, tâche planifiée pour plus tard ou récurrente, dates de début et de fin, affectation à une équipe, priorité, description, groupe d'utilisateurs, classification et motif.



Effectuez le suivi des informations enregistrées par les opérateurs.

Améliorer la visibilité et l'exactitude des informations saisies. Il n'est pas toujours facile d'exploiter des informations consignées à la main dans des carnets en papier. Même si les opérateurs arrivent à trouver l'information qu'ils recherchent dans une pile de carnets, il y a de fortes chances que cette information soit illisible ou incomplète.

Avec les carnets de consignation électroniques, les opérateurs peuvent rapidement enregistrer des informations en saisissant du texte ou en utilisant des formulaires et des modèles pour des dossiers plus complets. Pour chaque entrée dans le carnet, il est possible de joindre la capture d'écran d'un graphique représentant le système de contrôle du procédé et des informations d'exploitation via une lecture OPC pour fournir un contexte supplémentaire à l'incident le cas échéant. Vous pouvez ajouter des notes, ainsi que d'autres observations. Vous pouvez même insérer des liens et des références à des documents externes ou ajouter des pièces jointes. Une entrée dans le carnet peut instaurer un dialogue entre plusieurs utilisateurs.



Les modèles électroniques facilitent les saisies et les tâches répétitives. Les formulaires en ligne permettent de remplacer les dossiers papier qui doivent être imprimés, renseignés manuellement et archivés.

Non seulement l'information est plus complète et plus lisible, mais les opérateurs peuvent aussi consulter les entrées plus anciennes du carnet en sélectionnant le jour sur un calendrier. Il est possible de rechercher des entrées existantes grâce à la recherche textuelle ou en choisissant une zone, un équipement ou un type de modèle. La recherche avancée donne la possibilité d'utiliser des critères de recherche définis par l'utilisateur. Grâce à l'indexation de toutes les entrées du carnet qui permet d'effectuer des recherches, le carnet électronique fournit aux opérateurs une base de connaissances solide propice à accélérer la résolution des problèmes et la prise de décisions.

Pour soutenir les procédures d'audit et les mesures correctives, Logbooks enregistre automatiquement le nom de l'utilisateur ayant saisi ou modifié en dernier une entrée du carnet, ainsi que l'heure de la modification.

Facile à mettre en œuvre

Interface intuitive. Grâce à une interface intuitive et conviviale, les opérateurs peuvent utiliser l'application immédiatement. Les actions basées sur des tâches facilitent l'élaboration d'une liste de tâches à effectuer, la saisie de commentaires, la recherche d'informations et la génération de rapports.

Tableau de bord de l'utilisateur. Logbooks fournit un tableau de bord personnalisé selon l'utilisateur connecté. Les carnets de consignation qui concernent l'utilisateur et les tâches associées sont clairement répertoriés.

Information contextuelle. Il est possible de regrouper les commentaires et les activités par équipe de travail, équipement ou tout autre élément défini par l'utilisateur afin que l'information soit disponible rapidement en contexte.

Entrées complètes. Prenez une capture d'écran de l'état actuel de l'unité ou de l'équipement et ajoutez des commentaires et des remarques afin que les entrées du carnet fournissent des informations complètes pour une consultation ultérieure.

Journal d'audit. Dans Logbooks, toutes les actions transactionnelles (insertions, mises à jour, suppressions) sont consignées dans le journal d'audit et enregistrées de manière permanente. Le journal d'audit permet de documenter le qui, quoi, où et quand.

Versions

Pour Logbooks, il existe deux types de version.

La version « Professional » comprend une licence pour serveur de production et deux licences pour serveur non-production pour chacun des modules Syncade. Cette version prend en charge jusqu'à 150 utilisateurs nommés.

La version « Experience » comprend une licence pour serveur de production et deux licences pour serveur non-production pour chacun des modules Syncade. Cette version prend en charge jusqu'à 25 utilisateurs nommés.

Des licences utilisateurs supplémentaires sont disponibles.

Compatibilité du système

Un serveur sous Windows 2012 R2 est requis pour l'application Web. Microsoft SQL Server 2012 est requis pour la base de données. Pour l'accès client, les navigateurs pris en charge sont Safari, Chrome et IE 10 (ou version ultérieure).

©2015, Emerson Process Management. Tous droits réservés.

Emerson est une marque déposée d'Emerson Electric Co. Le logo Syncade est une marque d'Emerson Process Management. Toutes les autres marques sont la propriété de leurs propriétaires respectifs.

Le contenu de cette publication est présenté à titre indicatif uniquement et bien que tous les efforts aient été déployés pour s'assurer de son exactitude, il ne doit pas être considéré comme une garantie, expresse ou implicite, des produits et services décrits, de leur utilisation ou applicabilité. Toutes les ventes sont régies par nos conditions générales de vente, qui sont disponibles sur demande. Nous nous réservons le droit de modifier ou d'améliorer la conception ou les spécifications de nos produits à tout moment et sans préavis.

Emerson Process Management

Asie Pacifique: 65.6777.8211

Europe, Moyen Orient: 41.41.768.6111

Amérique du Nord, Amérique Latine:

+1 800.833.8314 ou

+1 512.832.3774

www.emersonprocess.com/syncade