

# AMS Suite: Intelligent Device Manager mit DeltaV™ system

**Erforderliche Wartungsaktivitäten frühzeitig erkennen anstatt auf Probleme zu reagieren, die Ihren Prozess bereits gestört haben.**

- Verwalten Ihrer HART®, FOUNDATION™ fieldbus, WirelessHART™, PROFIBUS PA, and PROFIBUS DP Geräte mit einer einzigen integrierten Applikation
- Nahtlose Durchführung von Aufgaben, Arbeitsverfahren und SNAP-ON™ Applikationen mit dem DeltaV Explorer
- Vielfältige Anlagenmanagement Funktionen durch vorausschauende Diagnoseinformationen
- Systemweite Alarmanzeigen aller Geräte und automatische Dokumentierung mit Hilfe von Alarmüberwachung und Ablauf-Protokollierung
- Reduzieren von Prüfzeiten der Sicherheitsverriegelungen



## Einleitung

AMS Device Manager ist die aktuell führende Software für vorausschauende Wartungsapplikationen für Geräte und Ventilsteuerungen, und bietet in einem einzigen Tool Unterstützung für Geräte mit HART Protokoll, FOUNDATION fieldbus, WirelessHART, PROFIBUS PA, and PROFIBUS DP zur Gerätekonfiguration, Kalibrierung, Dokumentation und Diagnose.

AMS Device Manager ermöglicht Ihrem Wartungsteam die einfache Überwachung von Gerätezuständen und Beseitigung potentieller Störungen bevor diese zu einem kostspieligen Problem werden. Bei der Installation arbeiten AMS Device Manager und DeltaV zusammen und bieten Ihnen eine geschlossene Bedienoberfläche in einer integrierten Betriebsumgebung.

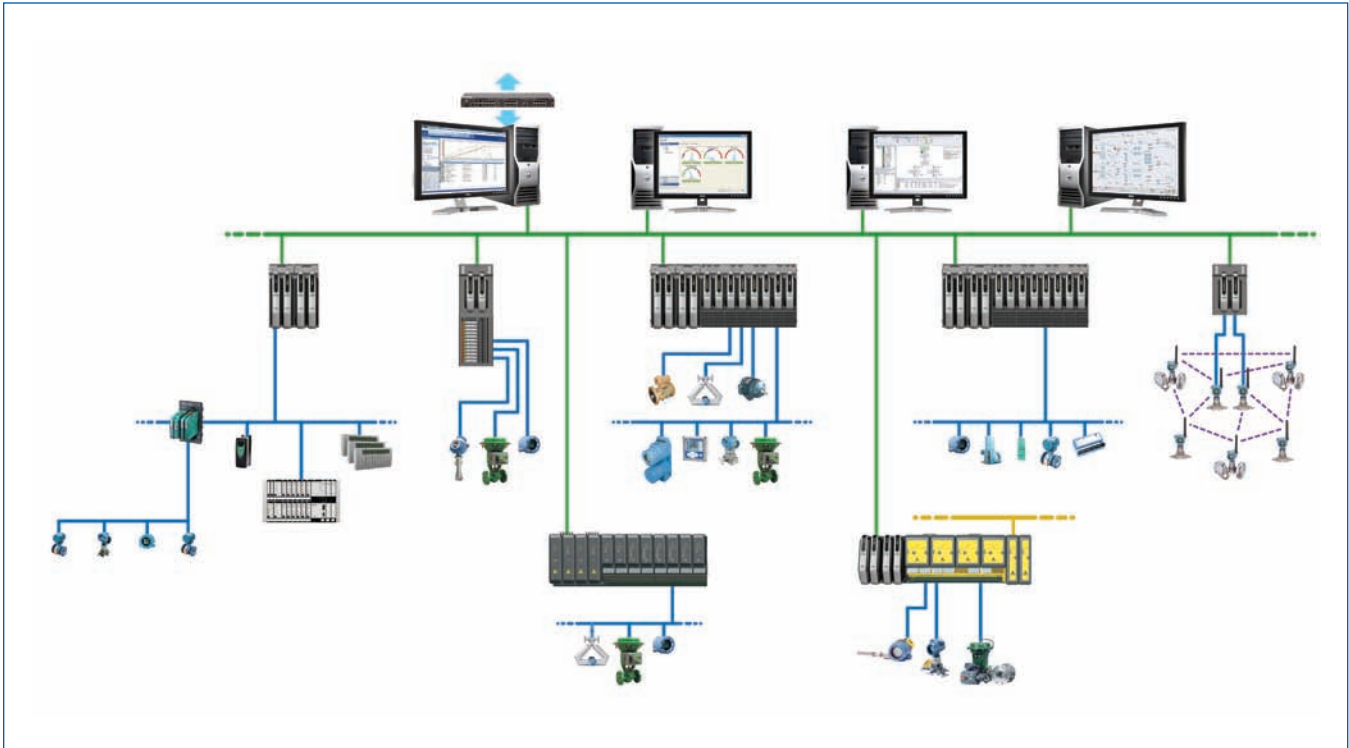
## Inbetriebnahme und Konfiguration erfolgen über den DeltaV Explorer

Der DeltaV Explorer ermöglicht schnelleren Start und Inbetriebnahme von Geräten mit HART oder WirelessHART Protokoll, FOUNDATION fieldbus, PROFIBUS PA und PROFIBUS DP durch integrierte Inbetriebnahme und Konfigurationstools.

Ob Sie eine neue Anlage in Betrieb nehmen oder nach einer Abschaltung den Betrieb wieder aufnehmen, die integrierten Funktionen für Inbetriebnahme und Konfiguration bieten in jedem Fall Einsparungen bei Inbetriebnahmen, reduzieren Fehler und erschließen dem Betreiber Einsparungen an Betriebskosten.

## Vorteile des Full Asset Management

Die Erweiterung der Konfigurationsfunktionen im DeltaV Explorer auf die nächste Ebene ist sehr einfach möglich. Durch Ergänzung eines weiteren Lizenzcodes im AMS Device Manager haben Sie die Möglichkeit, alle Vorzüge eines umfassenden Anlagen Managementsystems für Ihre intelligenten Geräte zu nutzen.



Die Verwendung des AMS Device Managers in Kombination mit dem DeltaV System ermöglicht, ohne zusätzliche Verdrahtung auf wichtige Geräte mit HART oder WirelessHART Protokoll über FOUNDATION fieldbus, PROFIBUS PA oder PROFIBUS DP zuzugreifen.

### **Erfahren Sie die volle Leistung Ihrer intelligenten Geräte im Feld**

Unter Einsatz des AMS Device Managers und dem DeltaV System konfigurieren Sie schnell und einfach Feldgeräte der Wartungsabteilung, speichern Gerätekonfigurationen in Ihrer Anlagen-Datenbank, führen Schleifentests und Kalibrierungen durch, ordnen elektronische Zeichnungen und Notizen bestimmten Geräten zu, importieren oder exportieren Systemdaten und richten einen mehrstufigen Passwortschutz ein.

### **Verbesserung von Bedienung und Effizienz bei der Instandhaltung**

AMS Device Manager verbessert die Produktivität durch Erkennen und diagnostizieren potentieller Anlagenprobleme bevor diese den Prozess beeinträchtigen und durch reduzieren entbehrlicher und unproduktiver Vorgänge.

Der AMS Device Manager wurde schwerpunktmäßig auf anwenderorientiertes Design mit Anzeige von Instrumententafeln für Emerson Geräte ausgerichtet.

Die Anzeige der Geräte-Instrumententafeln bieten eine konsistente grafische Schnittstelle für Ingenieure und Wartungspersonal zur Konfiguration und Wartung der Geräte.

Erweiterte Bedienoberflächen bieten dem Bedienpersonal intuitive Grafiken als Hilfe, um in außergewöhnlichen Situationen zeitgerechte, fundierte Entscheidungen treffen zu können.

### **Verbesserung der Systemverfügbarkeit durch Alarmüberwachungsfunktionen**

AMS Device Manager's Alarmüberwachung ist ein leistungsfähiges Diagnosetool zum Überwachen von Feldgeräten bei denen wiederholt oder sporadisch Fehlfunktionen beobachtet werden - eine der am häufigsten auftretenden Fehlerarten.

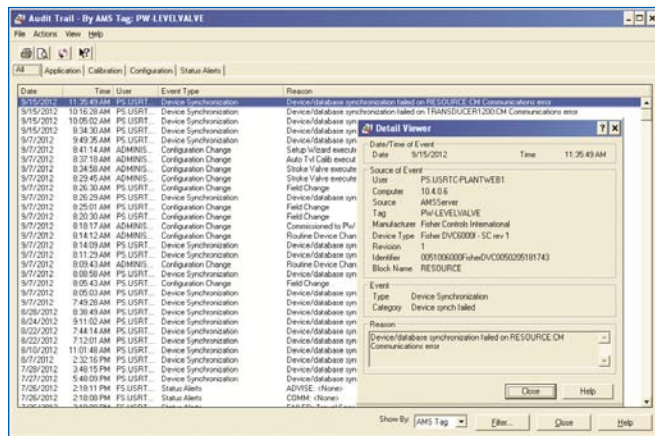
Nutzen Sie die Alarmüberwachung um Schadensbilder bei Feldgeräten zu beobachten und um Gerätealarme von SNAP-ON Anwendungen anzuzeigen. Die Alarmüberwachungs Übersicht zeigt Alarmzustände aller Geräte, unabhängig von deren Feldprotokoll.

Die Alarmüberwachung organisiert Ihre Alarme damit Sie sich stets auf die Anzeige neuer Alarme konzentrieren können und anstehende Alarme leicht im Auge behalten können. Durch filtern von Alarminformationen finden Sie schnell jede gesuchte Information.

### Leistungsfähige Prüfung der Sicherheitsverriegelungen

Beim Steuern eines Prozesses mit einer digitalen Steuerung, überprüft eine Simulations Software die DCS-Konfiguration und Programmierung, die korrekte Verdrahtung oder der Betrieb der Feldgeräte werden nicht überprüft.

Die QuickCheck™ SNAP-ON Applikation erleichtert und beschleunigt Überprüfungen der Sicherheitsverriegelung und verbessert die Sicherheit. AMS Device Manager und QuickCheck SNAP-ON ermöglicht die Überprüfung der Verdrahtung zur Leitzentrale damit Sie sich auf das Überprüfen der DCS-Konfiguration und DCS-Logik konzentrieren können.



Funktion Audit Trail erfasst alle Systemereignisse. Sofern erforderlich, können auch manuelle Einträge hinzugefügt werden.

### Erweiterte Smart SIS

Die AMS Device Manager Software ist voll kompatibel mit DeltaV Workstations und DeltaV SIS Logiksystemen.

Besondere Sicherheitssysteme für SIS Sicherheitssysteme verhindern unbeabsichtigtes "Schreiben", bei verriegeltem Logiksystem. SIF Wiederholungsprüfungen werden schneller und sicherer durchgeführt und Protokolle zur Einhaltung gesetzlicher Vorgaben automatisch erstellt.

## Funktion Audit Trail protokolliert automatisch Alarme und Aktionen

DeltaV Anwender haben mit Audit Trail die Möglichkeit, Arbeitsverfahren zu optimieren und erweiterte Diagnoseverfahren des AMS Device Managers zu nutzen.

Funktion Audit Trail erzeugt und speichert automatisch chronologische Aufzeichnungen im AMS Device Manager, mit Alarm-Informationen von Geräten in der Scan-Liste, Geräte Konfigurationen, Kalibrier Tests und Diagnose-Informationen. Alle Aufzeichnungen werden mit Datum und Uhrzeit einschließlich Anwender und PC Relation versehen.

Das Tabellenformat von Audit Trail ermöglicht Ihnen alle Änderungen der Konfiguration oder einige wenige spezielle Änderungen zu überprüfen. Zusätzlich können Aufzeichnungen von der gesamten Anlage oder für ein einzelnes spezielles Gerät angezeigt werden. Aus Datenschutzgründen können Daten aus chronologischen Aufzeichnungen nicht editiert werden.

## Schnittstelle für Handterminals

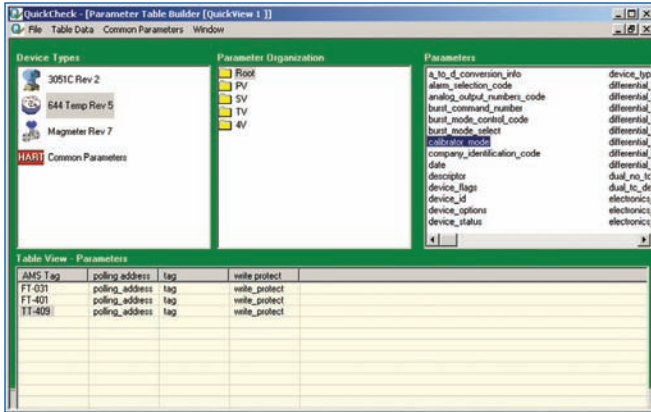
Das Handterminal Schnittstellen-Kit bietet eine einfache Datenübertragung von Emerson's Handterminal 475 zum AMS Device Manager. Sie können damit auf einfache Weise Gerätekonfigurationen über HART und WirelessHART Protokolle und FOUNDATION fieldbus austauschen, Datenbanken synchronisieren und vorausschauende Diagnosefunktionen Ihrer Feldgeräte verwalten.

## SNAP-ON Optionen

In Kombination mit dem AMS Device Manager bieten SNAP-ON Applikationen spezielle Funktionen und können direkt aus dem DeltaV Explorer gestartet werden. Folgende SNAP-ON Applikationen stehen zur Verfügung:

Die SNAP-ON Applikation AlertTrack™ gibt einen Einblick über den Zustand Ihrer Feldgeräte und über protokollierte Parameteränderungen. Bestimmen Sie Gruppen von Geräten, laden Parameter zum Testen und analysieren Trendanzeigen um gestörte Anlagen zu erkennen. Die Funktion bietet auch die Möglichkeit, Alarmausgaben auf Mobilphone, Pager oder andere mobile Geräte umzuleiten.

SNAP-ON Applikation AMS ValveLink™ ermöglicht Ihnen, erweiterte Diagnose Tests an Fisher FIELDVUE™ HART und FOUNDATION fieldbus Digital Ventil-Stellungsreglern durchzuführen. Die Tests überprüfen Ventil Stellungsregler auf dynamische Fehler, überprüfen Steuersignal, Ausgangssignal, Schrittantwort und erstellen Ventilsignatur



Nutzen Sie die QuickCheck SNAP-ON Funktion zum gleichzeitigen Überprüfen mehrerer Geräte.

Diagramme. Die Diagnose Tests bieten dem Anwender außerdem Leistungsdiagnosen, Alarmdetails und erweiterte Hilfefunktionen.

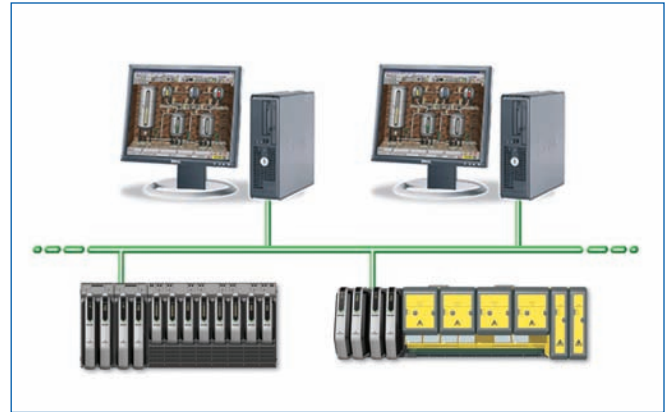
Die AMS Wireless SNAP-ON Applikation verbessert die Leistungsfähigkeit für die Verwaltung Ihres Drahtlos-Netzwerks. Entwerfen Sie Ihr Netzwerk Online und validieren es mithilfe bewährter Verfahren. Erstellen Sie nach Abschluss der Netzwerk Installation eine grafische Darstellung der Kommunikationswege, um potentielle Problembereiche schnell erkennen zu können.

Die SNAP-ON Applikation Kalibrier-Assistent unterstützt die Verwendung selbstdokumentierender Kalibratoren und ermöglicht manuelle Eingaben von Daten von (nicht kommunizierender) Messelektronik. Definieren Sie Kalibrier-Routen für Wartungsarbeiten, Rückverfolgung von Vorgängen und die Erstellung druckfähiger Kalibrierberichte.

SNAP-ON Applikation Systemverifikation ermöglicht Überprüfung des Zustands Ihres Micro Motion® Coriolis Massen Durchflussmessers mit automatischer Dokumentierung des Testergebnisses. Planen Sie Überprüfungen von Systemmessgeräten im Voraus um Wartungsaktivitäten rechtzeitig ergreifen zu können.

Nutzen Sie die SNAP-ON Applikation MV Engineering Assistant zur Ausführung erweiterter Funktionen für Konfiguration, Wartung, Diagnose und Test für Rosemount® HART oder FOUNDATION fieldbus 3095 MultiVariable Transmitter.

Die Quick-Check Funktion SNAP-ON reduziert Prüfzeit für Verriegelungen indem die Ausgänge verschiedener Geräte zur Bestätigung der Verriegelung gleichzeitig in einen definierten feststehenden Zustand versetzt werden. Die QuickCheck



Nutzen Sie eine einzelne integrierte Funktion für die Verwaltung von Geräten und Ventilsteuerungen über den AMS Device Manager in Kombination mit dem DeltaV System.

Funktion wird zum Erstellen von Makros eingesetzt um Bestätigungstests für z.B. 2 aus 3 Auswahllogikschaltungen mit mehreren Transmittern gleichzeitig durchführen zu können.

### Gerätezugriff mit DeltaV

Das DeltaV System leitet Daten der Feldgeräte ohne Zusatz-Hardware oder Verdrahtung einfach und schnell über den Controller zum AMS Device Manager System. AMS Device Manager Stationen können auf DeltaV Professional PLUS Stationen, Anwendungsstationen oder anderen kompatiblen DeltaV Workstations eingesetzt werden.

Mit der Installation des AMS Device Managers besteht auf allen DeltaV Bediener-Stationen die Möglichkeit, Diagnose Menüs von FOUNDATION fieldbus Geräten zu betrachten. Die volle AMS Device Manager Funktionalität erzielen Sie mit der Installation einer Client SC Lizenz des AMS Device Managers.

Über den DeltaV Explorer auf Professional und Professional PLUS Stationen stehen Tools zur Konfigurationen und Inbetriebnahme zur Verfügung.

### System Planung und Einsatzmöglichkeit

Für Systemplanung und Einsatzmöglichkeiten sind weitere detaillierte Informationen verfügbar. Um weitere Details zum Einsatz des AMS Device Managers mit dem DeltaV System zu erhalten, kontaktieren Sie bitte Ihr örtliches Verkaufsbüro.

AMS Device Manager – DeltaV Kompatibilitäts Tabelle

DeltaV	AMS Device Manager					
	7.0	8.1	9.0	10.5	11.5	12.0
7.3	✓	✓ Nur Standalone	✓ Nur Standalone		✓ Nur Standalone	
7.4.x	✓	✓ Nur Standalone				
8.3	✓					
8.4/8.4.1		✓	✓ Nur Standalone		✓ Nur Standalone	
9.3.x			✓	✓	✓	✓
10.3.x				✓	✓	✓
11.3.x					✓	✓
12.3.x						✓

**AMS Suite**

AMS Device Manager ist Teil einer Software Familie für vorausschauende Diagnose und Leistungsüberwachung aller wichtigen Industrieanlagen einschließlich mechanischer Anlagen, elektrischer Systeme, Prozesssteuerungen, Geräte und Ventilsteuerungen.

AMS Suite: Asset Performance Management, basierend auf Meridium’s APM Software, ermöglicht Anwendern

einen schnellen Zugriff auf integrierte Informationen aus verschiedenen Datenquellen, um Management Strategien zum Erreichen der betrieblichen Ziele auszuarbeiten und die Leistungsfähigkeit der Anlagen nachhaltig zu verbessern.

**Bestellinformationen**

Für weitere Details zur Bestellung des AMS Device Managers nehmen Sie bitte Kontakt mit Ihrem örtlichen Verkaufsbüro auf.

**Emerson Process Management  
Asset Optimization**  
12001 Technology Drive  
Eden Prairie, MN 55344  
T 1(952) 828-3633  
F 1(952) 828-3006  
[www.assetweb.com](http://www.assetweb.com)

©2013, Emerson Process Management.

Der Inhalt dieser Broschüre dient allein der Information und obgleich der Inhalt mit größter Sorgfalt erstellt wurde um die Richtigkeit der Angaben zu gewährleisten, lassen sich daraus keine Zusagen von Eigenschaften oder Garantien ableiten, implizit oder explizit, hinsichtlich der beschriebenen Produkte, Dienstleistungen oder ihrer Anwendungen oder Eignung. Der Verkauf unterliegt unseren allgemeinen Geschäftsbedingungen, die sie auf Anfrage erhalten können. Wir behalten uns vor, unsere Produkte in Design und Funktionalität jederzeit ohne vorherige Ankündigung zu verändern oder zu verbessern.

Alle Rechte vorbehalten. AMS, DeltaV, FIELDVUE, Rosemount, Micro Motion, Alert Track, QuickCheck, PlantWeb, SNAP-ON und ValveLink sind Warenzeichen eines der Emerson Process Management Konzerne. Das Emerson Logo ist ein Warenzeichen und eine Dienstleistungsmarke der Emerson Electric Co. Alle anderen Warenzeichen sind Eigentum der jeweiligen Besitzer.

