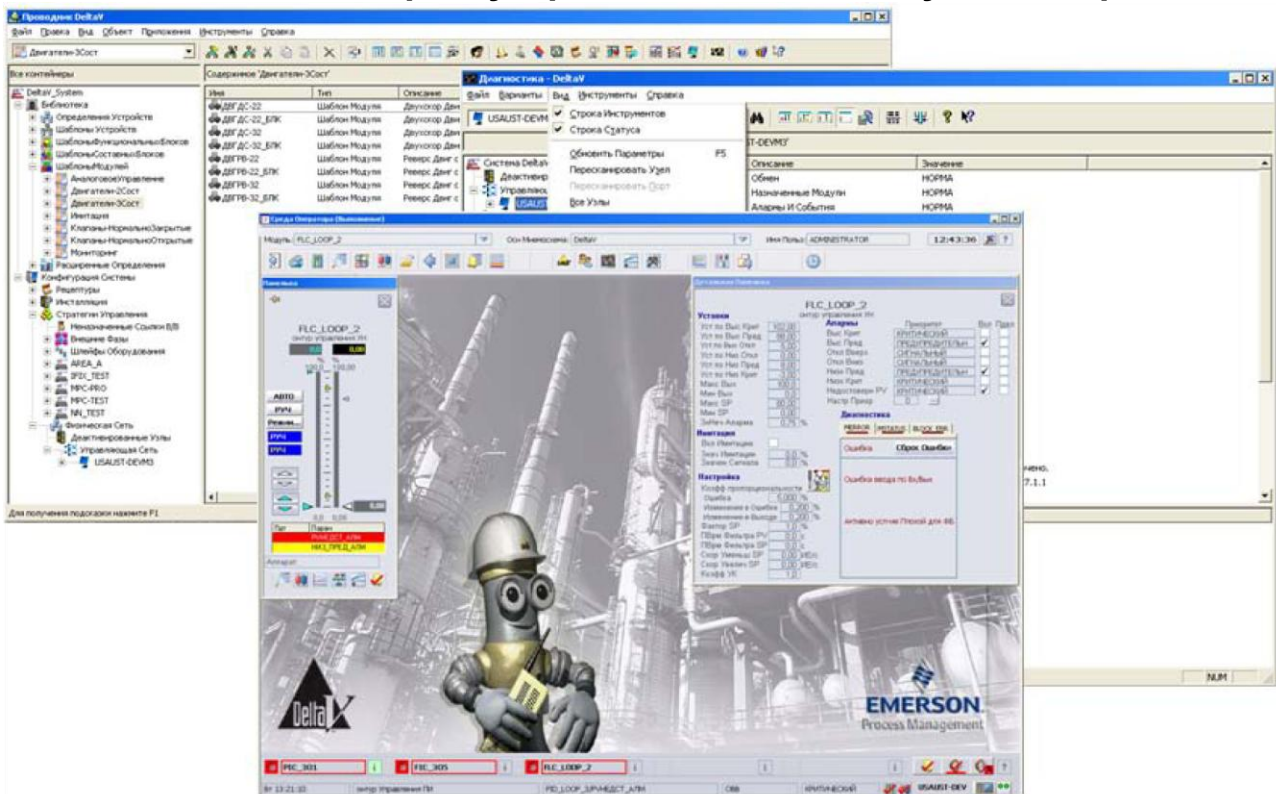




DeltaV 10.3 с менеджером устройств AMS 10.5 – Русская версия



Система DeltaV позволяет облегчить автоматизацию, используя для этого русифицированные приложения оператора, диагностики и конфигурирования.

- Работайте с системой DeltaV на русском языке
- Проводите диагностику и настройку системы DeltaV на русском языке
- Конфигурируйте систему DeltaV на русском языке
- Конфигурируйте и устраняйте неисправности в устройствах HART и шины Foundation FieldBus с помощью Менеджера Устройств AMS версии 10.5 на русском языке

Введение

Английский язык – неродной для ваших операторов, технических специалистов и инженеров? Вы устали от использования английских раскладок клавиатуры и операционных систем?

Программное обеспечение системы DeltaV предлагает *русифицированные приложения для работы оператора, диагностики и конфигурирования стратегий управления*. Вы можете просматривать мнемосхемы, панельки и детальные панельки регуляторов, сводки алармов, информацию об активных партиях на русском языке. Тренды, а так же журналы алармов и событий ведутся на русском языке.

Вы можете также локализовать неисправности в системе DeltaV и изменять ее конфигурацию, просматривать информацию Microsoft Windows, такую как меню и сообщения об ошибках на том языке, которым владеете – на русском.

Менеджер устройств AMS обеспечивает комплексную конфигурацию устройств и устранение в них неполадок, наряду с доступом к приложениям Alert Monitor (отслеживание тревог), Audit Trail (журнал аудита) и SNAP-ON (быстрое подключение).

Можно с легкостью обновить русскую версию системы DeltaV 8.4 (включая встроенный AMSinside) до версии DeltaV 10.3 и менеджера устройств AMS версии 10.5.



Преимущества

Приложения оператора на русском языке. Вход в систему DeltaV на русском языке. Передовая графика, тренды, сигналы алармов от процесса и устройств, а также управление партиями и кампаниями – все на русском языке, что позволяет операторам чувствовать себя абсолютно свободно. Тренды, алармы и события ведутся на русском языке. А уникальный элемент системы DeltaV **Затвор** обеспечивает оператору безопасный вход в систему. Это обеспечивает целостность системы.

Все слова, которые обычно видит и использует оператор, переведены на русский язык. Также это относится к тэгам и дескрипторам, аварийным сообщениям, управляющим командам, таким как открыть, отменить, стоп и т.д. Все меню в локализованных приложениях также даны на русском языке.

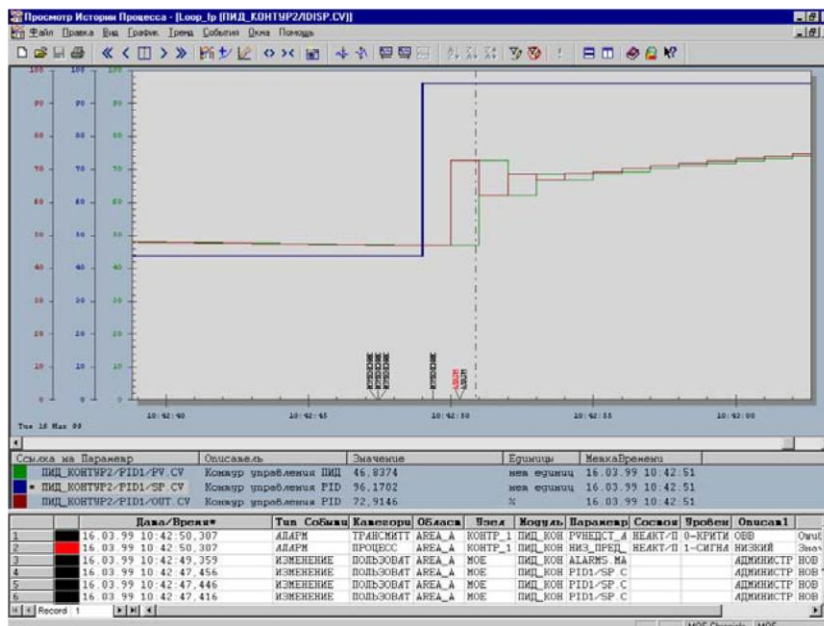
Проводите диагностику и настройку системы DeltaV на русском языке. Устраняйте неисправности в системе DeltaV, настраивайте контуры регулирования с помощью Автонастройщика DeltaV и оперативно просматривайте состояние устройств, подключенных к полевой шине, на русском языке.

Конфигурируйте систему DeltaV на русском языке. Конфигурация всей системы создается на родном русском языке. При создании мнемосхем операторов и стратегий управления Вы видите все конфигурационные меню и диалоговые окна на русском языке.

Конфигурируйте и диагностируйте устройства HART и Fieldbus Foundation с помощью Менеджера Устройств версии 10.5 (AMS). Пользуйтесь менеджером устройств AMS на русском языке, в том числе, приложениями Alert Monitor и Audit Trail для управления Вашими интеллектуальными устройствами. Приложения SNAP-ON и DD для некоторых устройств отображаются на английском языке. Язык экранов, относящихся к устройствам, зависит от того, перевел ли их производитель этого устройства.

Система работает под управлением Microsoft Windows XP и Windows Vista с пакетом многоязыкового пользовательского интерфейса (MUI), на русском языке. Система DeltaV версии 10.3 и менеджер устройств AMS версии 10.5 работают либо под управлением операционной системы Windows XP и Server 2003, либо под Microsoft Windows Vista и Server 2008 с установленным пакетом многоязыкового пользовательского интерфейса (MUI) для русского языка. На рабочие станции и серверы установлены английские версии операционных систем и пакеты MUI для русского языка.

Пакет многоязыкового пользовательского интерфейса MUI для Windows обеспечивает работу большей части интерфейса операционной системы — включая меню Пуск и Программы, предупреждения и диалоговые окна, а также Справку — на русском языке. А так как базовая операционная система на английском языке, все необходимые обновления операционной системы пригодны также для обновления систем с установленной системой DeltaV, независимо от локализации.

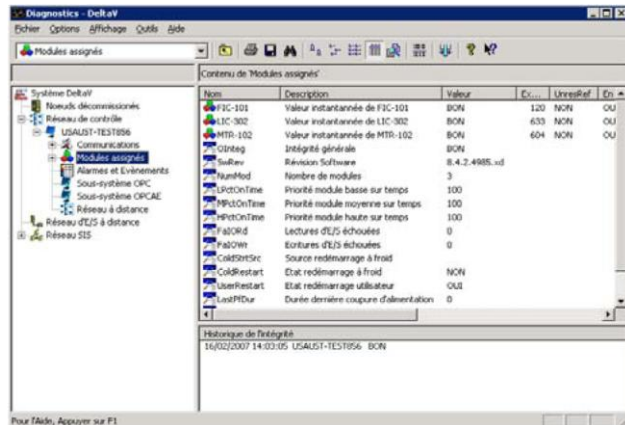


Просмотр истории изменений и информации по событиям на русском языке.



Локализованные приложения пользователя

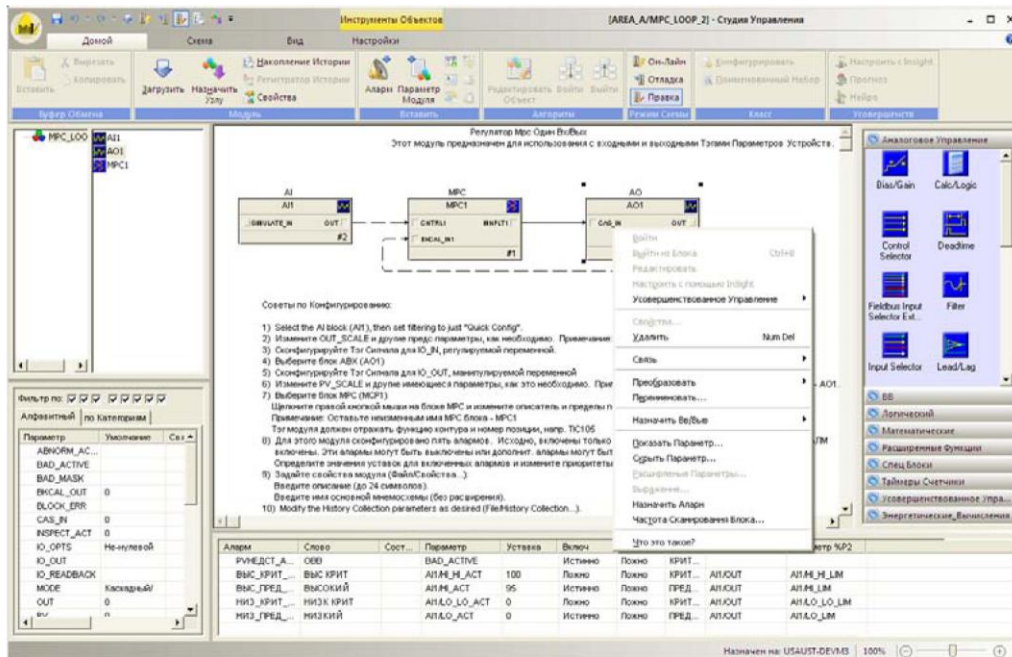
Следующие приложения системы DeltaV предлагаются на русском языке. Более подробную информацию см. в отдельных спецификациях.



Диагностируйте систему на русском языке.

- ✓ **AMS Device Manager**
Производите настройку и диагностику устройств, подключенных по протоколу HART и Foundation fieldbus. Включает локализованное приложение Audit Trail и приложение доступа к устройствам быстрого подключения SNAP-ON.
- ✓ **DeltaV Operate for Batch**
Управление партиями позволяет вам управлять ими из той же рабочей среды DeltaV, которая применяется для мониторинга и контроля периодических процессов.
- ✓ **Campaign Manager**
Создание и редактирование групп партий - кампаний.
- ✓ **Configuration Audit Trail**
Производит полный контроль конфигурации вашей системы.
- ✓ **Configuration Software Suite**
Пакет программ конфигурирования для всей системы DeltaV.
- ✓ **Control Studio Online**
Просмотр и отладка стратегий управления в режиме он-лайн.

- ✓ **DeltaV Continuous Historian**
Накопление и считывание результатов полученных измерений. Локализованный инструмент администрирования приложения Historian.
- ✓ **DeltaV Event Chronicle**
Накопление и считывание событий, изменений, внесенных оператором, аварийных сигналов и изменений состояния устройств.
- ✓ **DeltaV History View**
Предоставляет уникальную возможность объединить связанные друг с другом данные партий, данные процесса и события.
- ✓ **DeltaV InSight**
Передовая система мониторинга процессов, которая мгновенно определяет контуры с неадекватным управлением, используется также для автоматической настройки ПИД-регуляторов и контроллеров с нечеткой логикой.
- ✓ **DeltaV Neural**
Простые в применении инструменты для построения и обучения моделей нейронных сетей.
- ✓ **DeltaV Operate**
Включает в себя мнемосхемы с высоким разрешением, тренды и алармы с задаваемым пользователем приоритетом, стандартную операторскую среду и встроенную систему обеспечения безопасности в масштабе всей системы.
- ✓ **DeltaV Predict и PredictPro**
Обеспечивает большую производительность оперативного управления процессом при динамических ограничениях и возмущениях.
- ✓ **DeltaV Simulate**
Среда разработки PlantWeb, включая моделирование на ПК.
- ✓ **DeltaV Zones**
Интегрирование управления и обмена информацией для нескольких систем DeltaV.
- ✓ **Diagnostics Explorer**
Обеспечивает глубокую диагностику узлов и устройств системы.
- ✓ **MPC Operate**
Просмотр и изменение стратегий управления на основе прогнозируемых моделей в диалоговом режиме.
- ✓ **Recipe Studio**
Быстрое создание, модификация и поиск неисправностей в рецептурах и основанных на них партиях.



Простая конфигурация и отладка стратегий управления на русском языке.

Аппаратные средства DeltaV и приложения для управления

Следующие приложения работают с русской системой DeltaV версии 10.3. Ниже не перечислены средства ввода/вывода DeltaV, так как они не являются объектом локализации:

- ✓ **Advanced Unit Management Software**
Основанные на классах модули Аппаратов, Оборудования и Управляющих Модулей, а также Фазы Аппаратов.
- ✓ **Batch Executive**
Координирует все действия при управлении партиями.
- ✓ **DeltaV Control Network Hardware**
Выделенная сеть Ethernet, объединяющая рабочие станции и контроллеры DeltaV.
- ✓ **DeltaV Dual Monitor Workstation**
Рабочая станция с двумя экранами.
- ✓ **DeltaV Four Monitor Workstation**
Рабочая станция с четырьмя экранами.
- ✓ **DeltaV Fuzzy**
Выполнение алгоритмов управления по нечеткой логике в Вашем контроллере.
- ✓ **DeltaV MD и MD Plus Controllers**
Симплексные и резервированные контроллеры.
- ✓ **DeltaV Operator Keyboard**
Универсальная специализированная сенсорная экранная клавиатура оператора для рабочих мест DeltaV.
- ✓ **DeltaV Remote Access Service**
Служба обеспечения удаленного доступа для станций оператора и профессиональных станций в локальной сети завода.
- ✓ **DeltaV Remote Client**
Удаленное подключение к системе DeltaV с помощью технологии тонких клиентов.
- ✓ **DeltaV SIS Function Blocks**
Функциональные блоки, обеспечивающие простое конфигурирование приложений SIS.
- ✓ **DeltaV SIS Logic Solver**
Логический Вычислитель DeltaV, обеспечивающий функции обмена и управления SIS.



- ✓ **Monitor and Control Software**
Общие функции мониторинга и управления.
- ✓ **Workstation Hardware**
Набор рабочих станций DeltaV. Выберите вариант для пользователей, не владеющих английским языком (включает в себя пакет Microsoft MUI).

Англоязычные приложения DeltaV

Следующие приложения работают с русской системой DeltaV версии 10.3.1. Все компоненты пользовательского интерфейса - на английском языке, кроме вышеперечисленных:

- ✓ **DeltaV OPC Event Server**
Передача информации об алармах и событиях в систему DeltaV и из нее.
- ✓ **DeltaV OPC History Server**
Передача информации исторического архива в систему DeltaV и из нее.
- ✓ **DeltaV Excel Add-in**
Доступ к динамической информации системы DeltaV из Excel.
- ✓ **History Analysis**
Обеспечивает основанный на технологии Web просмотр и анализ информации аналогового управления и партий DeltaV, алармов и событий.
- ✓ **OPC Mirror**
Передача тысяч значений между системой DeltaV и другими OPC-совместимыми системами.
- ✓ **OPC Pager**
Осуществляет круглосуточный контроль критических значений и посылает уведомления, если эти значения удовлетворяют установленным вами критериям подачи аварийных сигналов.
- ✓ **Recipe Exchange**
Открытый интерфейс импорта / экспорта рецептов DeltaV.
- ✓ **Syncade External Phase Server**
Координирует многочисленные внешние фазы Syncade в аппаратах.

Поддерживаемые сторонние приложения

Следующие приложения работают с русской системой DeltaV версии 10.3.1. Все компоненты пользовательского интерфейса на английском языке.

- ✓ **INtools**
Импорт конфигураций DeltaV из INtools.
- ✓ **OSIsoft PI Enterprise Server**
Корпоративный PI сервер – это информационная структура уровня предприятия, интегрирующая информацию по техническим и коммерческим системам предприятия.
- ✓ **Sytech XLReporter**
Удобное создание отчетов по текущим или архивным данным из системы DeltaV.
- ✓ **Symantec Virus Scanner.**
Сетевое антивирусное программное обеспечение.



Приложения, не поддерживаемые системой DeltaV

Следующие приложения *не работают* с русской системой DeltaV версии 10.3.

- ✓ **DeltaV Analyze**
Просмотр в виде веб-страницы списка аварийных сигналов и событий из приложений Event Chronicle или Plant Wide Event Historian.
- ✓ **DeltaV Connect**
Подключение рабочих станций DeltaV к системам Bailey, Honeywell или APACS.
- ✓ **DeltaV Operate for PROVOX**
Контроллеры PROVOX и ввод / вывод, управляемые с Операторской станции DeltaV.
- ✓ **DeltaV Operate for RS3**
Контроллеры RS3 и ввод / вывод, управляемые с Операторской станции DeltaV.
- ✓ **DeltaV Plantwide Event Historian**
Централизованное хранение и просмотр записей по аварийным сигналам и событиям, поступающих от различных систем.
- ✓ **DeltaV Web Server**
Просмотр выводимых на экран данных, преобразованных в веб-страницы.
- ✓ **Excel Report Manager**
Приложение по созданию отчетов от компании SyTech.
- ✓ **Fault Tolerant Server**
Высоконадежные рабочие станции.
- ✓ **MiMiC**
Пакет программных средств для моделирования процессов.
- ✓ **Multivariate Statistical Process Control (MSPC+)**
Решение для многопараметрического статистического контроля над процессами.
- ✓ **PlantWeb Messenger**
Обмен данными между DeltaV и коммерческими системами.
- ✓ **PROVOX Applications Server**
Платформа интеграции DeltaV (PAS) для PROVOX.
- ✓ **Recipe Manager XP for PROVOX**
Приложение, упрощающее управление рецептурами и партиями.
- ✓ **RMV9000 to DeltaV Interface**
Последовательный интерфейс соединения DeltaV с MVCU3.



Предварительные условия

Для каждой модели рабочей станции и сервера DeltaV выберите суффикс L05, чтобы получить пакет MUI для русского языка.

Информация для заказа

| Номер модели | Описание |
|---------------|---|
| VE2301R103L10 | Пакет программных средств V10.3 DeltaV, на русском языке. Приложения для оператора, обслуживания и конфигурирования (как перечислено в техническом проспекте) поставляются на русском языке. Включает в себя средства установки менеджера устройств AMS Device Manager версии 10.5. Все остальные приложения – на английском языке. |

| Опции | Описание |
|-------|--|
| R103 | Опция заказа программного обеспечения DeltaV версии 10.3 |
| L10 | Опция заказа для русского языка |

Пример полного номера модели для заказа: VE2301R103L10

Для нахождения ближайшего отдела продаж посетите веб-сайт: www.emersonprocess.ru

© Emerson Process Management, 1996—2010 г. Все права защищены.
Товарные знаки и знаки обслуживания Emerson Process Management см. в документе:
www.emersonprocess.com/home/news/resources/marks.pdf.

Содержимое данного документа носит исключительно ознакомительный характер, и хотя были приложены все усилия, чтобы обеспечить точность этой информации, ее нельзя рассматривать как обязательства или гарантии, выраженные явно или подразумеваемые, в отношении описываемых здесь изделий или услуг, либо их назначения или области применения. Все торговые сделки регулируются нашими условиями и положениями, которые предоставляются по требованию. Мы оставляем за собой право в любое время без уведомления изменять и улучшать конструкции, а также технические характеристики наших изделий.

