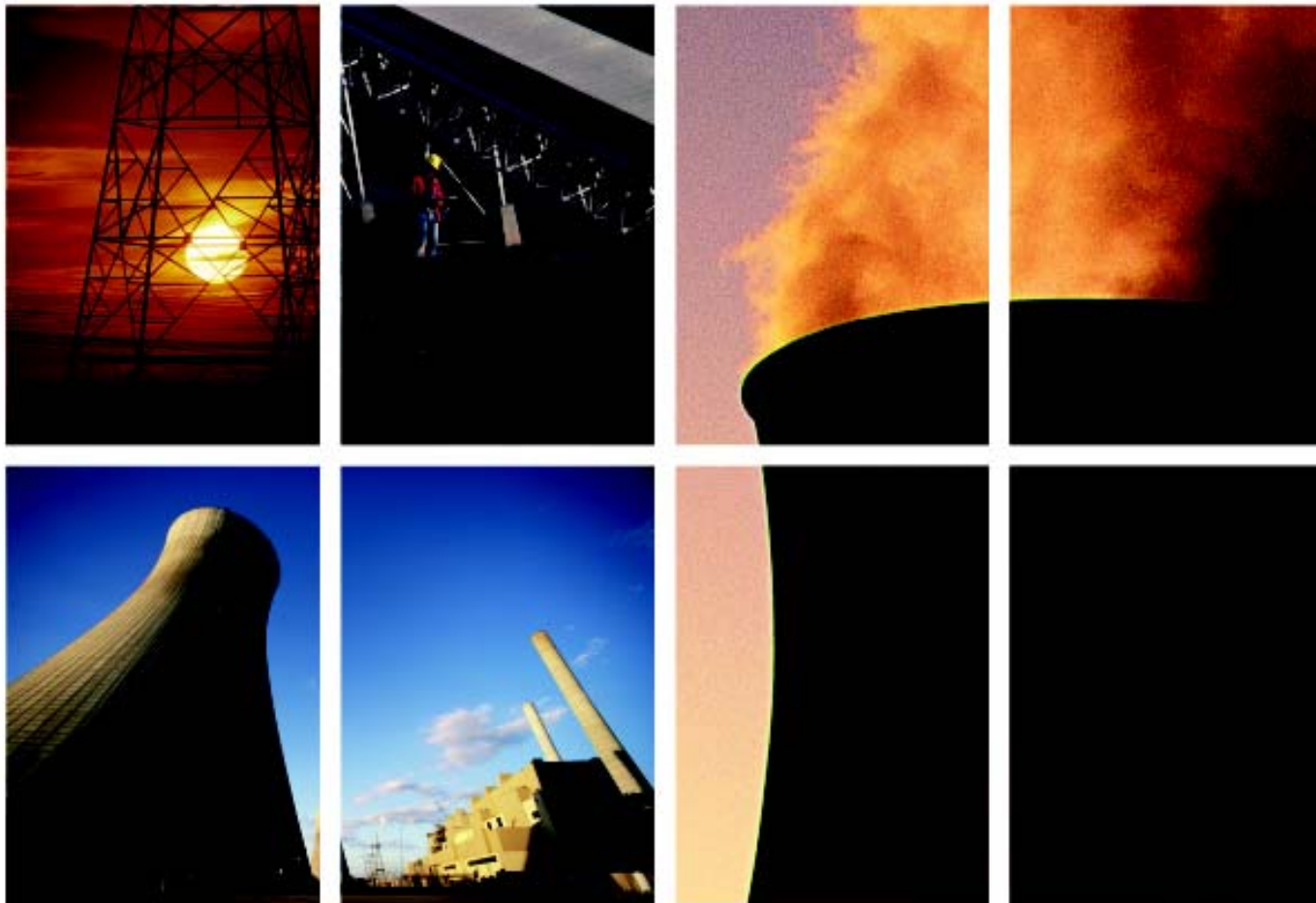


费希尔® 排空解决方案



工况讨论

组合循环装置中排空系统的阀门用于执行最重要调节功能中的一项。在 HRSG 初时操作阶段，这些阀门将蒸汽 (HP/HRH/LP) 引入蒸汽透平旁路，以保证透平机组不会过快升温。阀门开启前须先预热工艺管线，然后方可打开阀门将蒸汽引到冷凝器。

排空阀两侧的高压差会产生高分贝的噪声，这些噪声必需得到衰减。为降低潜在的噪声，压差被分布到阀门和下游扩压段或消声器上。压力分布设计同时优化了阀门各零部件尺寸。阀门在此工况中还需面临的其它难题包括：

- 高温条件 (1065°F) 要求采用高合金材料和热补偿型式内件。
- 阀座压紧力不足造成的阀门泄漏会导致装置负荷与效率下降，同时损坏阀门。
- 在装置剧烈扰动时快速开启。
- 适当地衰减来自两个独立噪声源（阀门，扩压段或消声器）的噪声。

艾默生为多种排空装置提供特定的费希尔工程方案。排空系统根据具体场合经过优化选型，使阀门和扩压段（或消声器）具有最佳的性能，同时将尺寸和总量降低到最小。通过对流经阀门和扩压段（或消声器）流体独特的压力调节，达到噪声衰减的目的。另外由于这些阀门在关闭时需要承受高压差，因此紧密关闭能力 (ANSI V 级或更高) 非常重要，任何泄漏都将降低装置能力，增加热耗，同时对阀门造成损坏。

为保证阀门在安装后操作正常，艾默生还提供费希尔 FIELDVUE® 数字式阀门控制器用于监测阀门性能。FIELDVUE 数字式阀门控制器可在不中断工艺操作的前提下对阀门进行诊断扫描，识别出潜在阀门性能异常。这将帮助保障阀门在正常工作寿命期间的正常操作和关断紧密性。

严酷工况控制级别



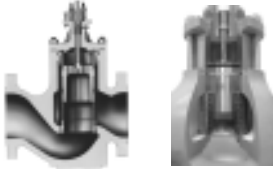
排空——控制阀解决方案

费希尔专用定制

一个特殊设计的排空系统，包括了调节阀、扩压段和下游消声器，最大程度上衰减了噪声，同时将阀门尺寸和重量减到最小。详情访问 www.Fishersevereservice.com 中的 **D351054 × 012**。

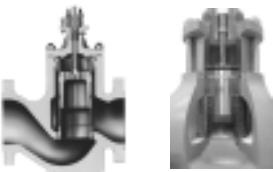
费希尔优化

HP Sky Vent-Whisper Trim® III or
WhisperFlo® Trim with C-Seal



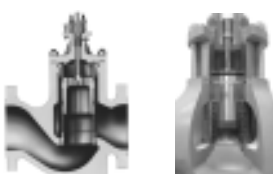
- Whisper内件利用多个特殊形状、尺寸和间距的孔道将噪声降低了30dBA。
- WhisperFlo集成了专利的三维流道、压力分级和特殊流道形状设计，可降低噪声40dBA。
- 采用C12A铬钼钢制造的4"-8" 2500磅级EH阀门，并配有高温C-seal密封。
- 利用下游扩压段和消声器增加噪声衰减效果。

IP/HRH Sky Vent-Whisper Trim® III or
WhisperFlo® Trim with C-Seal



- Whisper内件利用多个特殊形状、尺寸和间距的孔道将噪声降低了30dBA。
- WhisperFlo集成了专利的三维流道、压力分级和特殊流道形状设计，可降低噪声40dBA。
- IP采用采用WC9铬钼钢制造的6"-12" ED阀门，并配有高温C-seal密封。
- HRH采用采用C12A铬钼钢制造的6"-12" EH或EU阀门，并配有高温C-seal密封。
- 利用下游扩压段和消声器增加噪声衰减效果。

LP Sky Vent-Whisper Trim® III or
WhisperFlo® Trim with



- Whisper内件利用多个特殊形状、尺寸和间距的孔道将噪声降低了30dBA。
- WhisperFlo集成了专利的三维流道、压力分级和特殊流道形状设计，可降低噪声40dBA。
- 采用C12A铬钼钢制造的4"-8" 2500磅级EH阀门，并配有高温C-seal密封。
- 利用下游扩压段和消声器增加噪声衰减效果。

基本技术



- 标准内件调节阀。
- 紧密关闭结构。
- 加强型零件，可耐受振动损坏。
- 可衰减噪声的流道处理措施。

艾默生——您可靠的仪表、阀门合作伙伴

您管理控制关键生产设备的方式直接影响着装置的性能和效益。艾默生资源优化方案带给您世界级的服务和先进技术，通过改善机械设备、电气系统、工艺设备、仪表和阀门的性能和可靠度为您提高效益。资源优化方案可以帮助您提高工艺可靠度，获得最佳性能，不管您的装置处在开车初期或最大效能运转阶段，又或是在超期运转时期，您都能在艾默生资源优化方案的帮助下让装置的仪表和阀门发挥出最大潜能。



下一步

如需更多资料或有订购需求，请联系您所在当地艾默生费希尔销售办事处或销售代表。

如需了解严酷工况解决方案，请访问 www.FisherSevereService.com

© 费希尔控制设备国际有限公司 2006 保留所有权利。

Fisher, FIELDVUE, WhisperFlo 和 Whisper Trim 是艾默生电气子公司艾默生过程控制有限公司下属的费希尔控制设备国际有限公司所拥有的标志。Emerson 标志是艾默生电气公司的商标和服务标志。所有其它标志分别属于其所有者。

本出版物的内容仅供参考而已。尽管我们尽一切努力确保内容的准确性，但这些内容不应被看作是对本书所介绍的产品或服务、或者它们的使用或适用性的或明或暗的证明或担保。我们保留在任何时候修改或改进该产品的设计或规格的权利而无需通知各方。费希尔公司不承担对任何产品选型、使用和维护的责任。对任何费希尔公司产品的正确选型、使用和维护的责任只能由购买者和最终用户承担。

艾默生过程控制有限公司
费希尔阀门部

北京市雅宝路 10 号凯威大厦 13 层
P.C. 100020
Tel: 010 5821 1188
Fax: 010 8562 2944

