

Spezifikationen

Weitere Materialien oder Modifikationen auf Anfrage.

REGLER

Maximaler Eingangsdruck

69,0 bzw. 240 bar

Ausgangsdruck-Regelbereiche

max. 10 bzw. 17 bar

Gehäusematerial

316L Edelstahl

Reglersitz

PCTFE

Ventilsitz

Keramik, Edelstahl

Restliche Teile

316 Edelstahl

Durchflusskoeffizient

9 Nm³/h bei C_v = 0,06 (Innenteile)

Helium-Leckrate

1x10⁻⁸ mbar l/s He

Betriebstemperatur

-40 °C bis +60 °C

MANOMETER

Material

Edelstahl

Anschluss

1/4" VCR® female

ABBLASEVENTIL

Ausgangsanschluss

6-mm-Klemmringverschraubung

Gehäusematerial

Edelstahl 1.4404

Material Ventilsitz

Viton®

SONSTIGES

Gewicht

Panel für eine Gasflasche: 3,7 kg

Panel mit automatischer Umschaltung: 8,4 kg

Hastelloy® ist ein eingetragenes Warenzeichen der Firma Haynes International.

VCR® ist ein eingetragenes Warenzeichen der Firma Swagelok.

Viton® und Vespel® sind eingetragene Warenzeichen der Firma E.I. du Pont de Nemours and Company.



Das VCR®-Kompaktpanel von TESCOM dient als zentrale Gasversorgung zur Druckregelung von hochwertigen analytischen Gasen in Laboreinrichtungen. Je nach Bedarf schaltet das Gerät auf eine Ersatzgasflasche um, sodass immer eine kontinuierliche Gaszufuhr gewährleistet ist. Die Verwendung von Kontaktmanometern ermöglicht die Füllstandsüberwachung bei leeren Gasflaschen in Kombination mit einer Warnvorrichtung.

Anwendung

- Zentrale Gasversorgung zur Verteilung von Gasen in Laboranwendungen

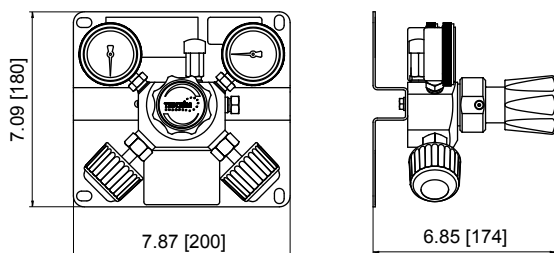
Vorteile

- VCR® -Technologie für Reinstgasanwendungen
- Automatische Umschaltung für eine kontinuierliche Gaszufuhr
- Spül- und Absperrventil integriert für schnelles Spülen
- Optionale Hastelloy®-Innenteile und verschraubte Ventilstößelmechanik für den Einsatz mit korrosiven Medien
- Praxisbewährte TESCOM-Reglerbauweise der Serie 64

VCR®-Kompaktpanel

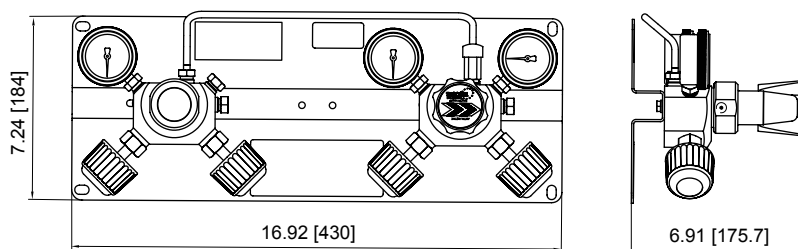
EDELSTAHL-FLASCHENSTATION - AUTOMATISCHE UMSCHALTUNG

PANEL FÜR EINE GASFLASCHE

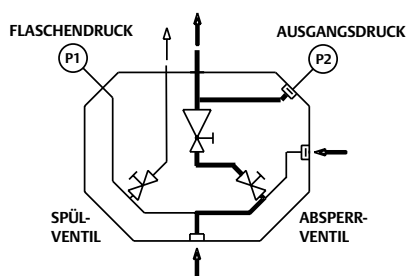


Alle Maße sind Nennmaße
Metrische Angaben [Millimeter] in Klammern

PANEL MIT AUTOMATISCHER UMSCHALTUNG

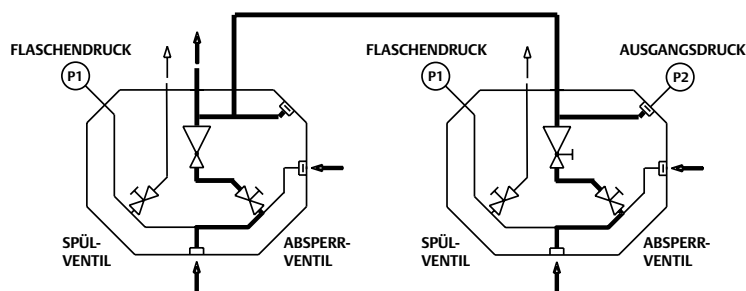


FUNKTIONSDIAGRAMM PANEL FÜR EINE GASFLASCHE



LANGSAMES ÖFFNEN UND SCHLIESSEN DER VENTILE

FUNKTIONSDIAGRAMM PANEL MIT AUTOMATISCHER UMSCHALTUNG



LANGSAMES ÖFFNEN UND SCHLIESSEN DER VENTILE

Ultrareinstgas-Kompaktpanel - Bestellinformation

Reparaturkits, Zubehör und Modifikationen ggf. auf Anfrage.

Beispiel Bestellnummer:

D45429 - SM - S - 2 - XXX

TYP	MANOMETER	VENTILEINHEIT	AUSGANGSDRUCK	OPTIONAL (AUF ANFRAGE BEIM WERK)
D45429 – Panel für eine Gasflasche	SM – Standardmanometer KM – Kontaktmanometer	S – Ohne versch. Ventilstößelmechanik	1 – 10,0 bar 2 – 17,0 bar	• $C_v = 0,15$ oder $C_v = 0,24$ • EingangsfILTER • Vespel®-Reglersitz • Anschlusskabel mit Flaschenanschluss
D45450 – Panel mit automatischer Umschaltung		P – Verschraubte Ventilstößelmechanik		

Standardmerkmale:

Edelstahlmontageplatte, Regler mit integrierten Ventilen, Ein-/Ausgangsdruckmanometer und Abblaseventil.
Alle Anschlüsse sind innenliegende Ultrareinstgas-Anschlüsse in 1/4"



ACHTUNG! Produkt erst auswählen, einbauen, verwenden oder warten, wenn Sie die **TESCOM Installationshinweise** gelesen und in vollem Umfang verstanden haben.

DCATLABO1264XDE2 © 2014 Emerson Process Management Regulator Technologies, Inc. Alle Rechte vorbehalten. 09/2014.
Tescom, Emerson Process Management und Emerson Process Management Design sind Marken eines der Unternehmen der Emerson Process Management Gruppe. Alle anderen Marken sind Eigentum der jeweiligen Inhaber.