

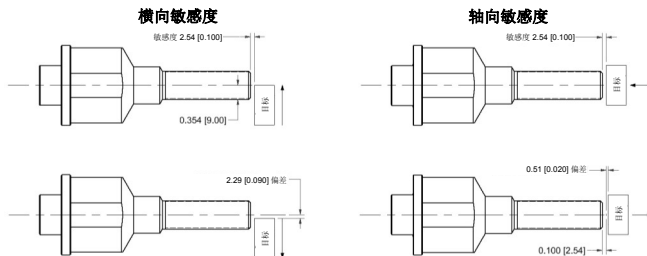
简介

70 微型接线装置将 70 系列 GO Switch 与接线盒集成在一起，实现了终端与开关的直接连接。此外，该产品不仅将 GO Switch 的全部性能完全集成在接线盒中，还兼具 GO Switch 的可靠性，使其在增安型应用中游刃有余。该接线盒具有 M20 或 1/2 NPT 导管口，并自带端子排，以便于终端用户插入安装。

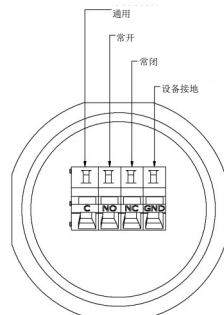
在微型接线装置中的集成 GO Switches 使用永久磁铁，因含铁或磁铁目标的驱动变更电触头的状态。

规格

目标材料: 含铁金属; 可选目标磁铁	螺纹选项: 5/8-18 UNF; M18 x 1
感应距离: 含铁目标: 0.100" (2.54 mm)	温度等级: 危险区域: -40°C 至 +75°C 寻常区域: -40°C 至 +105°C
偏差: 含铁目标: 0.020" (0.51 mm)	触点材料: 钌银
接触电阻: <0.5 ohm	触点: 单刀双掷 (C 形)
响应时间: 15 毫秒	电气等级: 电阻式 4A @ 120VAC / 3A @ 24VDC
外壳材料: 主体筒和盖子: 303 或 316 SST	连接头导管出口:



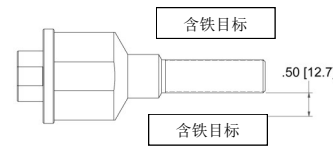
布线图



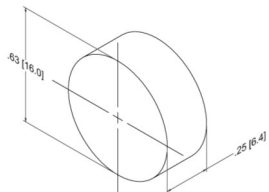
安装和操作的最佳实践

- 扭矩规格:
 - 安装螺母: 3 lbf·ft [4.1 N·m]
 - 盖子: 14 lbf·ft [19 N·m]
- 推荐的安装支架材料: 300 系列不锈钢

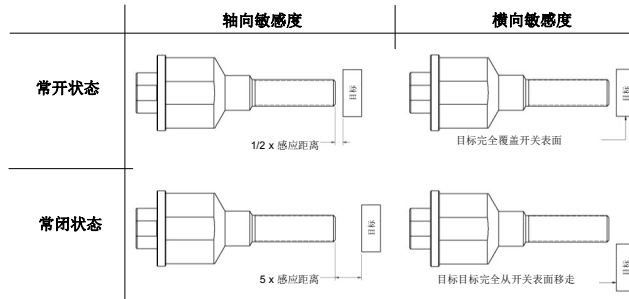
- 要获得最大的额定感应距离，确保在开关的螺纹部分和含铁对象之间有 0.500" 间距。



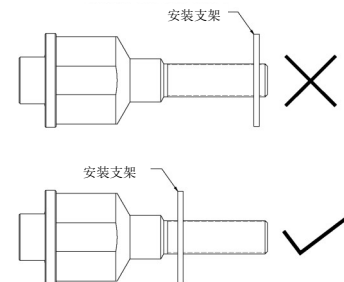
- 推荐的最小含铁目标尺寸:
 - 直径 0.63"; 厚度 0.25"
 - 大致重量, 钢目 标: 0.32 oz (9 g)



- 为了获得最大的接触压力，确保含铁目标与开关的距离在常闭状态下是额定感应距离的 5 倍；在常开状态下是额定感应距离的 1/2。



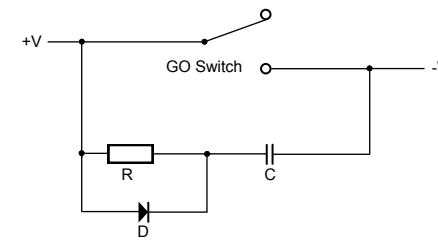
- 为了将导管或电缆造成的不必要应力降至最低，应确保将安装支架安装在靠近开关中心的位置。



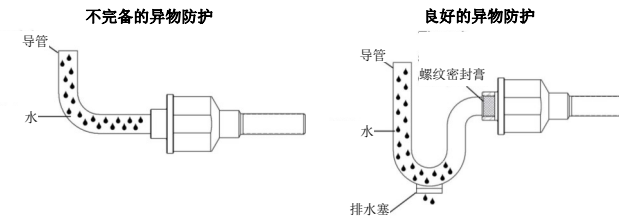
安装

- 对于重负载或电感负载，建议使用消弧设备或插入式继电器来延长触点寿命。

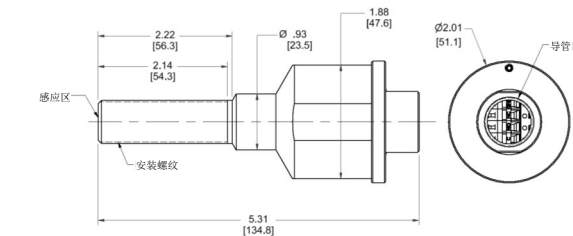
弧形缓冲电路实例



- 在使用较长的导管或电缆时，应在开关组件附近加装支撑装置，以避免组件被拉动错位。
- 如果准备将开关安装到移动部件上，请确保软管足够长并留出移动空间，然后放好软管以防止软管弯曲或拖拽。
- 应避免目标与开关之间接触。
- 为了便于在 C1 I Div 1 环境中安装，TopWorx 推荐 UNY50 或者 UNY50NR 管接头。
- 为了防止外界的水进入导管口，确保在开关 6 英寸范围内安装有滴水环和排水塞。



基本尺寸



技术援助

- TopWorx 工程师可提供关于 GO™ Switch 开关产品的技术援助。但是，客户应负责确定相关产品在各自应用场合中的安全性和适用性。客户还应负责按照当地的现行电气规范来安装开关。

安全使用的特殊条件

常规

- 要在危险的位置进行安装，请查阅当地的电气规范。
- 不得超过额定值标签上所示的最高电压和电流值。
- 开关/端子组件通过内部胶合剂/灌封材料粘接在一起。任何分离部件（除了螺纹盖）的企图都会使质保和认证失效。
- 当维修时，必须保持盖子对镜筒至少有 5 个螺纹啮合。

NEC

- 当在 C I I Div 1 或 Div 2 环境下安装时，导线密封件应安装在开关组件的 18" 距离之内。

ATEX/IECEX

- 70 系列 GO Switch 开关在安装时应通过 GO Switch 开关本体的阳螺纹适当接地。
- 应避免开关表面上积聚灰尘。
- 除非以适当方式连接多条导线（例如两条导线连接至单个绝缘插口线箱中，或采用端子证书上指示的方法连接），否则连接至端子的多股导线不要超过一条。
- 应按照 IEC60079-14 的要求安装经过相应认证的电缆入口装置，并且必须保持外壳的异物防护 (IP) 等级。电缆入口装置的螺纹不应伸入外壳内部（即，应该与端子之间保持一定间隙）。
- 任何带 Ex d 标记的单元都必须且仅与 Ex d 认证的压盖配合。
- 根据安装需要，任何带 Ex de 标记的单元，既可以和 Ex d，也可以和 Ex e 认证的压盖配合。



若查询 TopWorx 的销售条款和条件，请访问 Topworx.com

<p>请访问 www.topworx.com 了解有关本公司及其能力和产品的完整信息，包括型号、数据表、规格、尺寸与认证。</p> <p>Info.topworx@emerson.com</p> <p>TOPWORX</p>	<p>亚太地区 1 Pandan Crescent Singapore 128461 +65 6891 7550</p> <p>欧洲 Horsfield Way Bredbury Industrial Estate Stockport SK6 2SU United Kingdom +44 0 161 406 5155</p> <p>非洲 24 Angus Crescent Longmeadow Business Estate East Modderfontein Gauteng South Africa +27 11 451 3700</p> <p>中东 P.O. Box 17033 Jebel Ali Free Zone Dubai 17033 United Arab Emirates +971 4 811 8283</p>
--	--

全球支持办事处
美洲
 3300 Fern Valley Road
 Louisville, Kentucky 40213 美国
 +1 502 969 8000

© 2015 TopWorx, 保留所有权利。TopWorx™ 和 GO Switch™ 都是 TopWorx™ 的注册商标。Emerson 徽标是 Emerson Electric Co. 的商标与服务标记。© 2015 Emerson Electric Company. 所有其他商标都属于各自所有者的财产。本文中的信息（包括产品规格）可能随时变更，恕不另行通知。

ES-03895-1 R1 CNS