

Installing ValveLink™ DTM Software (Obsolete Document)

This document is OBSOLETE, as the information included within is now available in the ValveLink Software Installation Guide, [D102800X012](#) (English only). Refer to the installation guide for the latest ValveLink DTM installation procedure.

Neither Emerson, Emerson Automation Solutions, nor any of their affiliated entities assumes responsibility for the selection, use or maintenance of any product. Responsibility for proper selection, use, and maintenance of any product remains solely with the purchaser and end user.

Fisher and ValveLink are marks owned by one of the companies in the Emerson Automation Solutions business unit of Emerson Electric Co. Emerson Automation Solutions, Emerson, and the Emerson logo are trademarks and service marks of Emerson Electric Co. All other marks are the property of their respective owners.

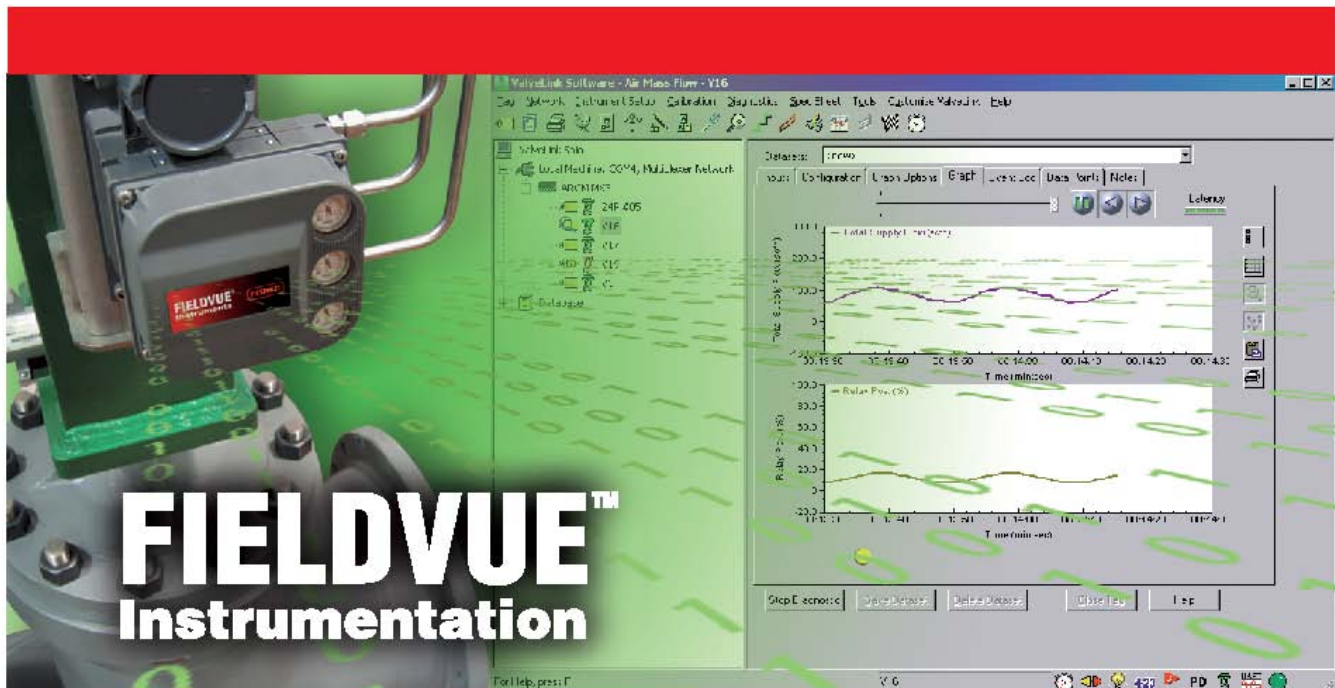
The contents of this publication are presented for informational purposes only, and while every effort has been made to ensure their accuracy, they are not to be construed as warranties or guarantees, express or implied, regarding the products or services described herein or their use or applicability. All sales are governed by our terms and conditions, which are available upon request. We reserve the right to modify or improve the designs or specifications of such products at any time without notice.

Emerson Automation Solutions
Marshalltown, Iowa 50158 USA
Sorocaba, 18087 Brazil
Cernay, 68700 France
Dubai, United Arab Emirates
Singapore 128461 Singapore

www.Fisher.com



Installieren der ValveLink™ DTM Software



Installationsanleitung für die ValveLink DTM Software

Diese Installationsanleitung enthält die grundlegenden Informationen, die Sie zur Installation der ValveLink DTM (Device Type Manager) Software benötigen.

Der ValveLink DTM ist Bestandteil einer offenen Lösung für das Field Device Management (FDT), das Konfiguration, Monitoring, Justierung, Diagnose und Tests der digitalen FIELDVUE™ Stellungsregler ermöglicht.

Zur erfolgreichen Installation und Verwendung der ValveLink DTM Software sollten Sie Erfahrung mit FDT-Frame-Anwendungen haben.

Weitere Informationen über die Installation der ValveLink DTM Software erhalten Sie von Ihrem zuständigen Emerson Process Management Vertriebsbüro.

Unterstützte Gerätetypen

HART Geräte

FIELDVUE DVC6200

FIELDVUE DVC6000

FIELDVUE DVC2000

FIELDVUE DVC5000

FOUNDATION™ Feldbus Geräte

FIELDVUE DVC6200f

FIELDVUE DVC6000f

FIELDVUE DVC5000f

Systemvoraussetzungen

Bevor Sie mit der Installation beginnen, überprüfen Sie bitte, ob Ihr Computer die in diesem Abschnitt aufgeführten Hardware- und Softwarevoraussetzungen erfüllt.

Hardwarevoraussetzungen

Computer und Prozessor

800 Megahertz (MHz) Prozessor (Windows® XP/Windows Server® 2003)
1 Gigahertz (GHz) Prozessor (Windows Vista®/Windows Server 2008/Windows 7)

Speicher

256 Megabyte (MB) RAM (Windows XP/Windows Server 2003)
1 Gigabyte (GB) RAM (Windows Vista/Windows Server 2008/Windows 7)

Laufwerk

CD-ROM Laufwerk

Display

1024 x 768 Auflösung,
256 Farben

E/A

Produktlizenzierung und Geräteupdates erfordern einen USB-Anschluss.

Softwarevoraussetzungen

Betriebssysteme

Windows XP, Windows Vista, Windows Server 2003,
Windows Server 2008 oder Windows 7 (32 Bit und 64 Bit)

Frame-Anwendung (FDT)

Die Frame-Anwendung muss FDT 1.2 und Ergänzungen unterstützen

So installieren Sie die ValveLink DTM Software:

Zur Installation der ValveLink DTM Software wird ein USB-Hardwareschlüssel oder ein Softwarelizenzschlüssel benötigt. Falls verfügbar, halten Sie den Hardwareschlüssel während der Ausführung des ValveLink Lizenzassistenten bereit. Falls Sie nicht über einen USB-Hardwareschlüssel verfügen, finden Sie im nächsten Abschnitt Anweisungen darüber, wie Sie einen Softwarelizenzschlüssel erhalten.

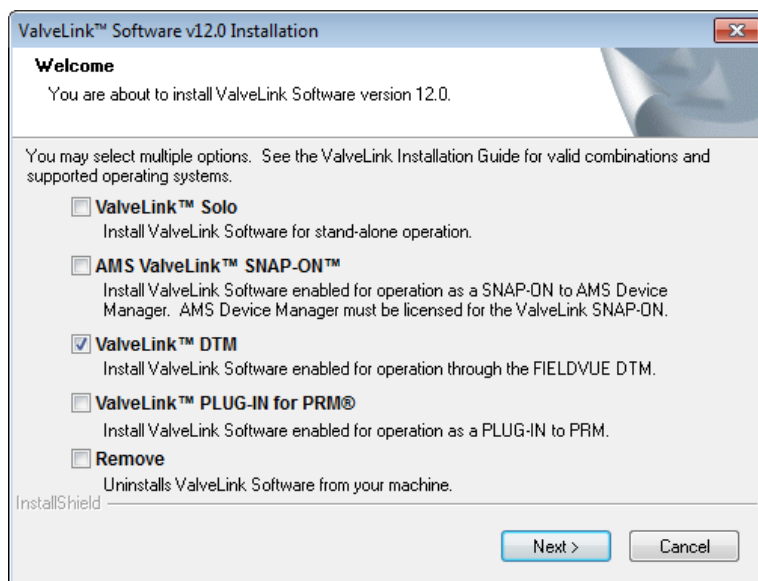
Schritt 1. Schließen Sie alle offenen Anwendungen auf Ihrem Desktop.

Schritt 2. Legen Sie die CD mit den Installationsdateien der ValveLink Software in das CD-Laufwerk des Computers ein. Falls der Autostart des Laufwerks aktiviert ist, startet der Installationsassistent automatisch. Folgen Sie den Aufforderungen auf dem Bildschirm, um mit dem Installationsverfahren zu beginnen.

Falls Autostart deaktiviert ist, starten Sie die Installation vom Ausführungsfenster aus. Wählen Sie hierzu Start > Ausführen auf der Windows Taskleiste. Geben Sie im Textfeld D:SETUP.EXE ein (wobei D der Buchstabe des CD-Laufwerks ist). Klicken Sie auf OK und folgen Sie den Aufforderungen.

Schritt 3. Klicken Sie auf Next (Weiter), um mit der Installation zu beginnen. Das Begrüßungsfenster der ValveLink Softwareinstallation wird angezeigt (siehe Abbildung 1). Wählen Sie ValveLink DTM.

Abbildung 1. Begrüßungsfenster der ValveLink Software



Schritt 4. Nachdem Sie Ihre Auswahl getroffen haben, klicken Sie auf Next (Weiter). Wählen Sie im nächsten Fenster den Ordner, in dem ValveLink DTM installiert werden soll. Klicken Sie auf Next (Weiter).

Schritt 5. Wenn Sie die ValveLink DTM Software zum ersten Mal installieren, werden Sie am Ende des Installationsverfahrens zur Ausführung des Lizenzassistenten aufgefordert. Wählen Sie OK und folgen Sie den Aufforderungen auf dem Bildschirm, oder wählen Sie Cancel (Abbrechen), um den Lizenzassistenten zu einem späteren Zeitpunkt auszuführen. Einzelheiten über das Ausführen des Lizenzassistenten finden Sie im folgenden Abschnitt.

Schritt 6. Aktualisieren Sie nach der Installation den DTM-Katalog in der Frame-Anwendung.

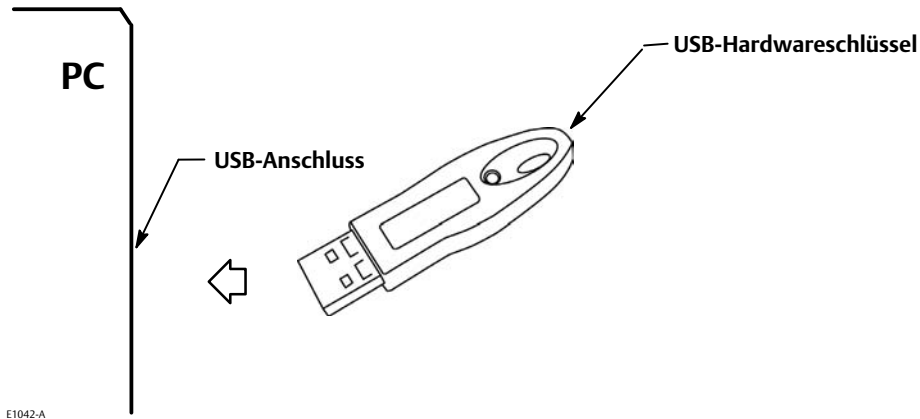
So lizenzieren Sie die ValveLink DTM Software:

Der Lizenzassistent ist ein Dienstprogramm, mit dem Sie die Lizenz Ihrer ValveLink DTM Software aktivieren und verwalten können.

So aktivieren Sie die Lizenz mit einem USB-Hardwareschlüssel:

Schritt 1. Stecken Sie den USB-Hardwareschlüssel wie in Abbildung 2 gezeigt in den USB-Anschluss des Computers.

Abbildung 2. Anschließen des USB-Hardwareschlüssels



Schritt 2. Führen Sie den Lizenzassistenten aus und klicken Sie auf die Schaltfläche New License (Neue Lizenz).

Schritt 3. Wählen Sie die Option Generate license using installation hardware key (Lizenz mit Hardwareschlüssel erstellen), und klicken Sie auf Next (Weiter). Folgen Sie den Anweisungen des Lizenzassistenten.

So erstellen Sie ein Registrierungsformular (Abbildung 3), um einen Softwarelizenzschlüssel für eine neue Lizenz zu erhalten:

Schritt 1. Ziehen Sie ggf. am Computer angeschlossene USB-Hardwareschlüssel heraus.

Schritt 2. Führen Sie den Lizenzassistenten aus und klicken Sie auf die Schaltfläche New License (Neue Lizenz).

Schritt 3. Wählen Sie die Option Generate License using the Software Licensing (Lizenz mit der Softwarelizenzierung erstellen). Folgen Sie den Anweisungen des Lizenzassistenten.

Abbildung 3. Registrierung mit dem ValveLink Lizenzassistenten

Schritt 4. Hängen Sie die .txt-Datei mit dem vom Lizenzassistenten erstellten Registrierungsformular an eine E-Mail an, und senden Sie diese an registration@valvelink.com. Falls Sie nicht über einen E-Mail-Zugang verfügen, senden Sie das Formular per Fax an die Nummer auf dem Registrierungsformular.

Schritt 5. Nach Erhalt des Lizenzschlüssels führen Sie den Lizenzassistenten erneut aus und fahren mit Schritt 6 fort.

Schritt 6. Klicken Sie auf die Schaltfläche Enter License Key (Lizenzschlüssel eingeben) und importieren Sie den Lizenzschlüssel, den Sie vom ValveLink Registration Center erhalten haben, bzw. geben Sie diesen manuell ein. Folgen Sie den Anweisungen des Lizenzassistenten.

Nach Ausführung des Lizenzassistenten erscheinen die verfügbaren Softwarefunktionen auf dem nächsten Bildschirm. Bestätigen Sie, dass die richtigen Funktionen in der Software aktiviert sind, und wählen Sie Yes. I would like to proceed with the above features. (Ja, ich möchte mit den oben aufgeführten Funktionen fortfahren). Klicken Sie dann auf Next (Weiter).

So aktivieren Sie eine temporäre Lizenz:

Schritt 1. Führen Sie den Lizenzassistenten aus und klicken Sie auf die Schaltfläche Temporary License (Temporäre Lizenz).

Schritt 2. Folgen Sie den Anweisungen des Lizenzassistenten.

Nachdem Sie den Lizenzschlüssel vom ValveLink Registration Center erhalten haben, müssen Sie den Lizenzassistenten ausführen und die Lizenz der installierten ValveLink DTM Software aktivieren oder aktualisieren.

Hinweis

Nach der Aktivierung der Lizenz sollten Sie die Datei mit dem Lizenzschlüssel an einem sicheren Ort speichern für den Fall, dass einmal eine Neuinstallation der ValveLink Software auf Ihrem Computer erforderlich sein sollte. Beachten Sie bitte, dass der Lizenzschlüssel nur auf dem Computer benutzt werden kann, für den er ursprünglich erstellt wurde.

Weder Emerson, Emerson Process Management noch jegliches andere Konzernunternehmen übernehmen die Verantwortung für Auswahl, Einsatz oder Wartung eines Produktes. Die Verantwortung bezüglich der richtigen Auswahl, Verwendung oder Wartung von Produkten liegt allein beim Käufer und Endanwender.

Fisher, ValveLink and FIELDVUE sind Markennamen, die sich im Besitz eines der Unternehmen des Geschäftsbereichs Emerson Process Management der Emerson Electric Co befinden. Emerson Process Management, Emerson und das Emerson Logo sind Marken und Dienstleistungsmarken der Emerson Electric Co. Windows, Windows Server und Windows Vista sind entweder eingetragene Marken oder Marken der Microsoft Corporation in den Vereinigten Staaten und/oder anderen Ländern. Alle anderen Marken sind Eigentum ihrer jeweiligen Rechteinhaber.

Der Inhalt dieser Veröffentlichung dient nur zu Informationszwecken; obwohl große Sorgfalt zur Gewährleistung ihrer Exaktheit aufgewendet wurde, können diese Informationen nicht zur Ableitung von Garantie- oder Gewährleistungsansprüchen, ob ausdrücklicher Art oder stillschweigend, hinsichtlich der in dieser Publikation beschriebenen Produkte oder Dienstleistungen oder ihres Gebrauchs oder ihrer Verwendbarkeit herangezogen werden. Für alle Verkäufe gelten unsere allgemeinen Geschäftsbedingungen, die auf Anfrage zur Verfügung gestellt werden. Wir behalten uns jederzeit und ohne Vorankündigung das Recht zur Veränderung oder Verbesserung der Konstruktion und der technischen Daten dieser Produkte vor.

Emerson Process Management
Marshalltown, Iowa 50158 USA
Sorocaba, 18087 Brazil
Chatham, Kent ME4 4QZ UK
Dubai, United Arab Emirates
Singapore 128461 Singapore

www.Fisher.com