

Installing ValveLink™ DTM Software (Obsolete Document)

This document is OBSOLETE, as the information included within is now available in the ValveLink Software Installation Guide, [D102800X012](#) (English only). Refer to the installation guide for the latest ValveLink DTM installation procedure.

Neither Emerson, Emerson Automation Solutions, nor any of their affiliated entities assumes responsibility for the selection, use or maintenance of any product. Responsibility for proper selection, use, and maintenance of any product remains solely with the purchaser and end user.

Fisher and ValveLink are marks owned by one of the companies in the Emerson Automation Solutions business unit of Emerson Electric Co. Emerson Automation Solutions, Emerson, and the Emerson logo are trademarks and service marks of Emerson Electric Co. All other marks are the property of their respective owners.

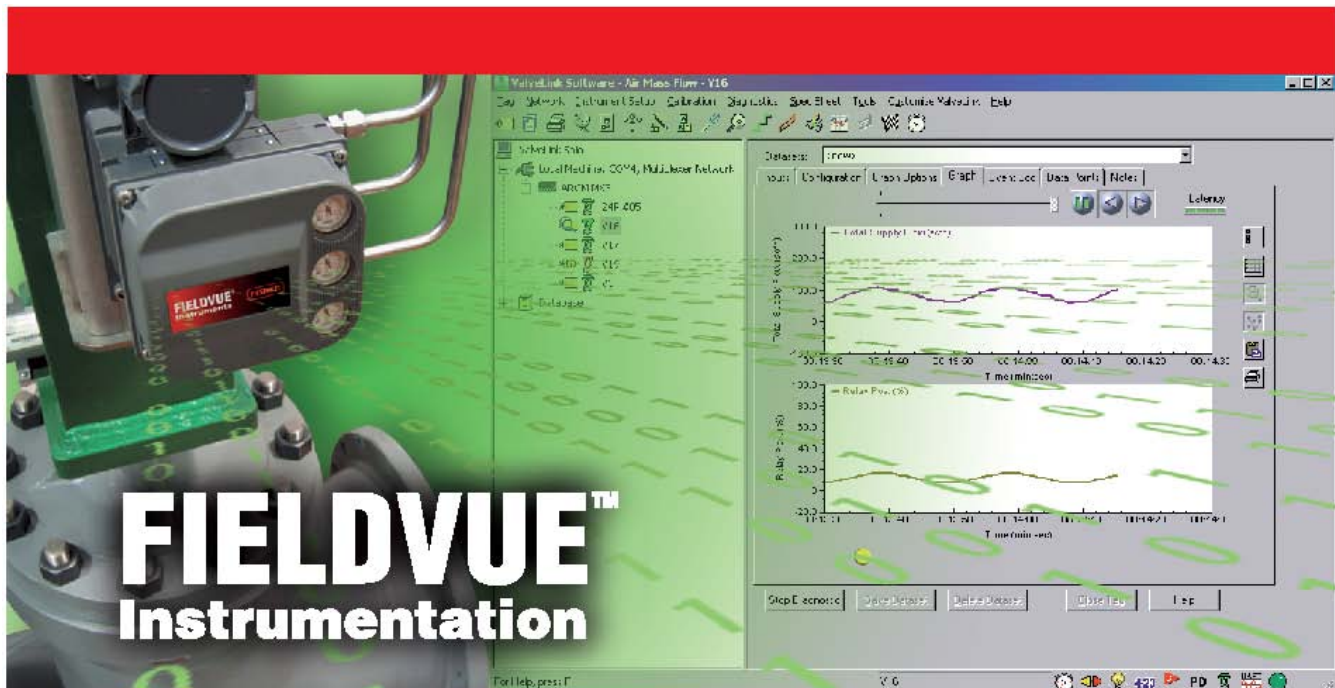
The contents of this publication are presented for informational purposes only, and while every effort has been made to ensure their accuracy, they are not to be construed as warranties or guarantees, express or implied, regarding the products or services described herein or their use or applicability. All sales are governed by our terms and conditions, which are available upon request. We reserve the right to modify or improve the designs or specifications of such products at any time without notice.

Emerson Automation Solutions
Marshalltown, Iowa 50158 USA
Sorocaba, 18087 Brazil
Cernay, 68700 France
Dubai, United Arab Emirates
Singapore 128461 Singapore

www.Fisher.com



Installation du logiciel ValveLink™ DTM



Guide d'installation du logiciel ValveLink DTM

Ce guide d'installation est destiné à fournir les informations de base nécessaires à l'installation du logiciel ValveLink DTM (Device Type Manager/gestionnaire de types de dispositifs).

Le ValveLink DTM est un élément de solution ouverte du Field Device Management (FDT/gestion des dispositifs sur le terrain) qui permet de configurer, surveiller, étalonner, diagnostiquer et tester les contrôleurs numériques de vannes FIELDVUE™.

Pour installer et utiliser avec succès le logiciel ValveLink DTM, une expérience dans le domaine de l'utilisation d'une application cadre FDT est requise.

Pour de plus amples informations sur l'installation du logiciel ValveLink DTM, contactez votre partenaire commercial local Emerson Process Management.

Types de dispositifs pris en charge

Dispositifs Hart

FIELDVUE DVC6200

FIELDVUE DVC6000

FIELDVUE DVC2000

FIELDVUE DVC5000

Dispositifs FOUNDATION™ fieldbus

FIELDVUE DVC6200f

FIELDVUE DVC6000f

FIELDVUE DVC5000f

Conditions

Avant de commencer l'installation, vérifiez que votre ordinateur répond aux spécifications de matériel et de logiciel indiquées dans cette section.

Spécifications de matériel

Ordinateur et processeur

Processeur de 800 mégahertz (MHz) (Windows® XP/Windows Server® 2003)

Processeur d'1 gigahertz (GHz) (systèmes d'exploitation Windows Vista®/Windows Server 2008/Windows 7)

Mémoire

256 mégaoctets (Mo) de RAM (Windows XP/Windows Server 2003)

1 gigaoctet (Go) de RAM (Windows Vista/Windows Server 2008/Windows 7)

Lecteur

Lecteur de CD-ROM

Affichage

Résolution de 1024 X 768,
256 couleurs

E/S

L'activation de la licence du produit et la configuration initiale du dispositif exigent un port USB

Spécifications de logiciel

Systèmes d'exploitation

Windows XP, Windows Vista, Windows Server 2003,
Windows Server 2008, et Windows 7 (32 bits et 64 bits)

Application cadre (FDT)

Application cadre prenant en charge FDT 1.2 et addenda

Installation du logiciel DTM ValveLink :

Une clé USB matérielle ou une clé de licence électronique du logiciel est requise pour l'installation du logiciel ValveLink DTM. Le cas échéant, localisez la clé matérielle à utiliser lors de l'exécution de l'assistant de licence ValveLink. Si aucune clé USB matérielle n'est disponible, passez à la section suivante pour les instructions d'obtention d'une clé de licence du logiciel.

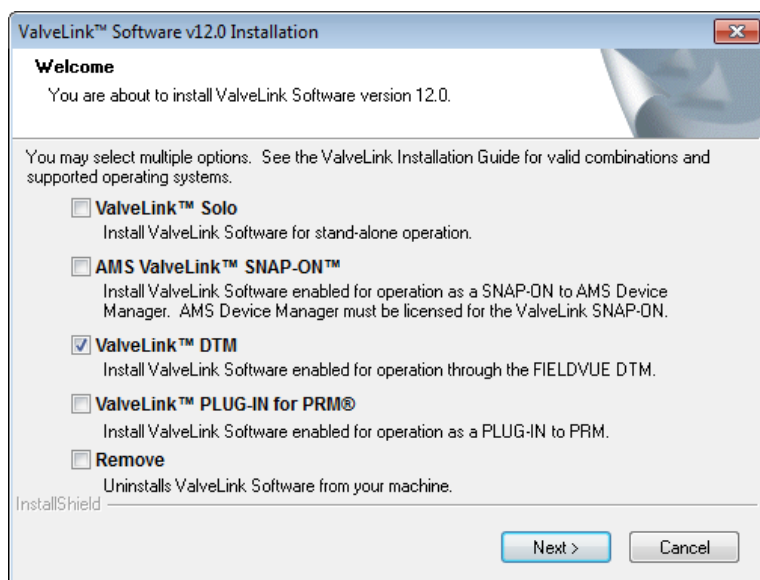
Etape 1. Fermez toutes les applications ouvertes sur votre bureau.

Etape 2. Insérez le CD contenant les fichiers d'installation du logiciel ValveLink dans le lecteur de CD de votre ordinateur. Si la fonctionnalité d'exécution automatique du lecteur est activée, l'assistant d'installation démarre automatiquement. Suivez les invites affichées à l'écran pour lancer le processus d'installation.

Si la fonctionnalité d'exécution automatique est désactivée, lancez l'installation depuis la fenêtre exécuter ; sélectionnez Démarrer > Exécuter depuis la barre de tâche. Dans la zone de texte, tapez D:SETUP.EXE (où D correspond à la lettre du lecteur de CD-ROM). Cliquez sur OK et suivez les invites.

Etape 3. Cliquez sur Next (Suivant) pour commencer le processus d'installation. La fenêtre d'accueil d'installation du logiciel ValveLink s'affiche comme illustré dans la figure 1. Sélectionnez ValveLink DTM.

Figure 1. Fenêtre d'accueil du logiciel ValveLink



Etape 4. Après avoir effectué votre sélection, cliquez sur Next (Suivant) pour continuer. Dans la fenêtre suivante, choisissez l'emplacement du dossier de destination de ValveLink DTM aux fins d'installation. Cliquez sur Next (Suivant) pour continuer.

Etape 5. Si vous installez le logiciel ValveLink DTM pour la première fois, vous êtes invité à exécuter l'assistant de licence à la fin du processus d'installation. Sélectionnez OK et suivez les invites à l'écran ou sélectionnez Cancel (Annuler) pour exécuter l'assistant de licence plus tard. Consultez la section suivante pour des détails sur l'exécution de l'assistant de licence.

Etape 6. Après l'installation, mettez à jour le catalogue de DTM dans l'application cadre.

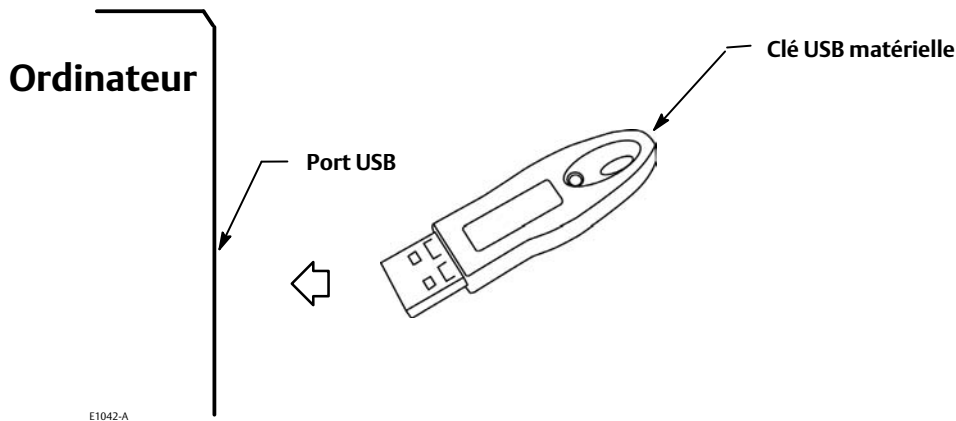
Activation de la licence du logiciel ValveLink DTM :

L'assistant de licence est un utilitaire qui vous permet d'activer et d'administrer la licence de votre logiciel ValveLink DTM.

Activation de la licence à l'aide d'une clé USB matérielle d'installation :

Etape 1. Connectez votre clé USB matérielle d'installation à l'ordinateur, comme illustré dans la figure 2.

Figure 2. Connexion de la clé USB matérielle



Etape 2. Exécutez l'assistant de licence et cliquez sur le bouton New License (Nouvelle licence).

Etape 3. Sélectionnez la case d'option Generate license using installation hardware key (Générer une licence en utilisant une clé matérielle d'installation) et cliquez sur Next (Suivant). Suivez les étapes indiquées par l'assistant de licence

Pour générer un formulaire d'enregistrement (figure 3), afin d'obtenir une clé électronique de licence du logiciel dans le cadre d'une nouvelle licence :

Etape 1. Débranchez toute clé USB matérielle connectée à l'ordinateur.

Etape 2. Exécutez l'assistant de licence et cliquez sur le bouton New License (Nouvelle licence).

Etape 3. Sélectionnez la case d'option Generate License using the Software Licensing (Générer une licence en utilisant l'activation de licence du logiciel). Suivez les étapes indiquées par l'assistant de licence.

Figure 3. Enregistrement de l'assistant de licence ValveLink

Etape 4. Joignez le fichier .txt contenant le formulaire d'enregistrement généré par l'assistant de licence à un courriel et envoyez ce dernier à l'adresse registration@valvelink.com. Si vous n'avez pas accès à un courriel, faxez le formulaire au numéro indiqué sur le formulaire d'enregistrement.

Etape 5. Après réception des clés de licence, exécutez à nouveau l'assistant de licence et reprenez le processus à l'étape 6.

Etape 6. Cliquez sur le bouton Enter License Key (Entrer une clé de licence) et importez ou entrez manuellement la clé de licence reçue du centre d'enregistrement de ValveLink. Suivez les étapes indiquées par l'assistant de licence.

Après l'exécution de l'assistant de licence, l'écran suivant indique les fonctionnalités disponibles du logiciel. Après confirmation de l'activation des fonctionnalités appropriées de votre logiciel, sélectionnez Yes. I would like to proceed with the above features. (Oui, je souhaite poursuivre avec les fonctionnalités ci-dessus.), puis cliquez sur Next (Suivant).

Activation d'une licence temporaire :

Etape 1. Exécutez l'assistant de licence et cliquez sur le bouton Temporary License (Licence temporaire).

Etape 2. Suivez les étapes indiquées par l'assistant de licence.

Après avoir reçu la clé de licence du centre d'enregistrement de ValveLink, vous devez exécuter l'assistant de licence et activer ou mettre à niveau la licence du logiciel ValveLink DTM installé.

Remarque

Enregistrez le fichier de clé de licence en lieu sûr après l'activation de la licence dans l'éventualité d'une réinstallation du logiciel ValveLink sur votre ordinateur. Veuillez noter que la clé de licence ne peut être utilisée que sur l'ordinateur sur lequel elle a été initialement autorisée.

Ni Emerson, ni Emerson Process Management, ni aucune de leurs entités affiliées n'assument quelque responsabilité que ce soit quant au choix, à l'utilisation ou à la maintenance d'un quelconque produit. La responsabilité du choix, de l'utilisation et de la maintenance d'un produit incombe à l'acquéreur et à l'utilisateur final.

Fisher, ValveLink et FIELDVUE sont des marques qui appartiennent à une des sociétés de la division commerciale d'Emerson Process Management d'Emerson Electric Co. Emerson Process Management, Emerson et le logo Emerson sont des marques de commerce et de service d'Emerson Electric Co. Windows, Windows Server et Windows Vista sont des marques déposées ou des marques de commerce de Microsoft Corporation aux Etats-Unis et/ou dans d'autres pays. Toutes les autres marques sont la propriété de leur propriétaire respectif.

Le contenu de cette publication n'est présenté qu'à titre informatif et bien que tout ait été fait pour s'assurer de la véracité des informations présentées, celles-ci ne sauraient être considérées comme une ou des garanties, tacites ou expresses, des produits ou services décrits par les présentes, ni une ou des garanties quant à l'utilisation ou à l'applicabilité desdits produits et services. Toutes les ventes sont régies par nos conditions générales, disponibles sur demande. Nous nous réservons le droit de modifier ou d'améliorer la conception ou les spécifications desdits produits à tout moment et sans préavis.

Emerson Process Management
Marshalltown, Iowa 50158 USA
Sorocaba, 18087 Brazil
Chatham, Kent ME4 4QZ UK
Dubai, United Arab Emirates
Singapore 128461 Singapore

www.Fisher.com