

Syncade Logbooks

- Minimizar riscos associados às mudanças de turnos.
- Documentar eletronicamente eventos, observações e notas.
- Melhorar a gestão de tarefas, para orientar as ações do operador.
- Pesquisar e encontrar informações da base de conhecimento eletrônica.
- Criar entradas de registros, baseadas em eventos do processo.

Introdução

Emerson Logbooks é um aplicativo web usado para capturar registros eletrônicos de atividade do operador, bem como monitorar planos/execução de tarefas durante uma mudança de turno. Com Logbooks, os operadores podem registrar informações sobre as operações diárias, visualizar uma lista de tarefas prioritárias, e acessar um painel de controle de mudança de turno que inclui status do turno e relatórios de resumo. Ao armazenar informações em meio eletrônico, os operadores podem facilmente acessar à base de conhecimento histórico, a fim de tomar as decisões melhores e com mais informação, para manter a planta funcionando de forma segura e eficiente.

Registros eletrônicos ajudam a identificar:

- As tarefas que precisam ser concluídas e quem é a pessoa ou equipe responsável.
- Quando as tarefas exigidas estão incompletas e/ou precisam de acompanhamento.
- Observações de problemas para equipamento ou processo e como eles foram resolvidos.
- As informações básicas ajudam que o novo turno, continue a operar a planta com segurança.



Simplifique e acelere o processo de captura de registros da sala de controle e gerencie as tarefas do operador.

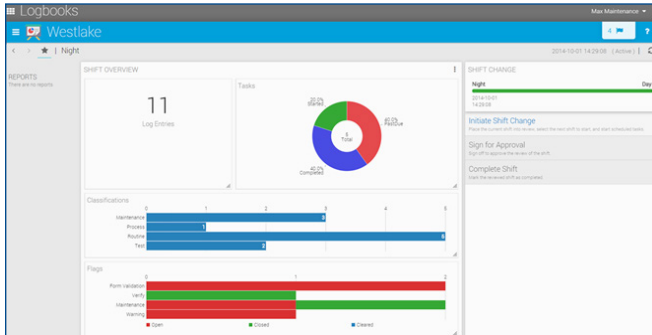
Melhora a eficiência do operador

Minimiza o risco de mudança de turnos. Mudança de turnos pode ser uma parte arriscada do dia. A comunicação entre o turno atual e o novo turno é fundamental para o sucesso. Muitas vezes, este caminho de comunicação é interrompido e o novo turno é deixado com informações incompletas e com falta de visibilidade para as questões prioritárias.

Logbooks apresenta um painel de controle que fornece um resumo de alto nível do que aconteceu durante um turno, bem como tarefas em andamento. Os operadores podem acessar informações mais detalhadas por meio da ordenação, status, ou filtros configuráveis pelo usuário. Se necessário, eles podem facilmente visualizar resumos de dias anteriores também.

Logbooks pode também conduzir um processo de mudança de turnos mais consistente. Conhecimento crítico, incluindo tarefas não finalizadas, notas e outros eventos não rotineiros, são recolhidos e aprovados para transferência para o próximo turno.

Os usuários também podem criar relatórios de turno para atender aos requisitos de regulamentação. Os relatórios podem ser consultados on-line, impressos ou salvos nos formatos PDF, CSV ou XML.

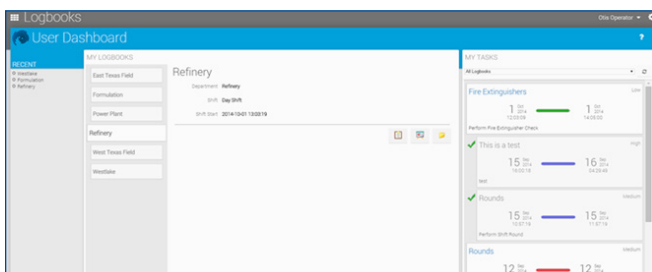


Os supervisores têm uma visão abrangente em atividade e tarefas associadas do operador, para revisão passagem para o próximo turno.

Melhora a gestão de tarefas. Com quadros brancos e instruções verbais, é fácil negligenciar tarefas. Tarefas de menor prioridade podem ser esquecidas e tarefas recorrentes podem ser negligenciadas. Ao automatizar o gerenciamento de tarefas, você pode garantir que um trabalho necessário não será esquecido. Defina um horário para início e tempo esperado para conclusão, para tanto lembrar operadores que uma tarefa é necessária e ajudá-los a planejar e priorizar o trabalho.

Ganhe visibilidade para o status de tarefas e seja alertado por um flag se algo não foi concluído no tempo esperado. A tarefa incompleta será também visível no painel de controle daquele turno.

Atribua parâmetros às tarefas, para melhorar a comunicação e planejamento. Os atributos incluem se uma tarefa é executada sob demanda, agendada para mais tarde, ou recorrente, datas de início e de vencimento, atribuição para os turnos, prioridades, descrição, grupos de usuários, classificação e motivos.

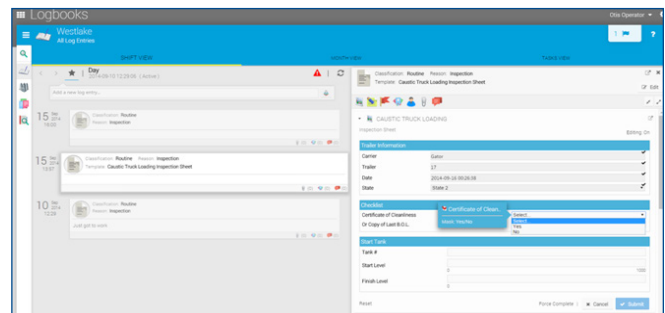


Grave e acompanhe os registros de dados dos operadores.

Melhore a visibilidade e precisão das informações

registradas. As entradas manuais em livros de turno de papel são difíceis de usar como referência para conduzir a ação futura. Se os operadores conseguirem encontrar o registro que eles estão procurando nas pilhas de livros, há uma boa chance de a informação ou estar ilegível ou incompleta.

Ao fazer a transição para registros eletrônicos, os operadores podem rapidamente criar entradas de registro através de introdução de texto simples ou utilizando formulários/modelos para registros mais abrangentes. Uma entrada de informação pode incluir a captura de uma tela gráfica do sistema de controle a documentos externos ou mesmo outros tipos de anexos. Uma entrada de registro pode incluir uma sequencia de diálogo entre um ou mais usuários.



Modelos eletrônicos de formulários, tornam entradas de registros repetitivas tarefas mais fáceis. Formulários on-line substituem os registros em papel que têm de ser impressos, arquivados manualmente e depois armazenados.

Não só é a informação que está mais completa e fácil de ler, os operadores podem visualizar as entradas de registro de outros períodos selecionando o dia em um calendário. É possível pesquisar entradas existentes por texto, área ou equipamento, ou tipo de modelo. Uma opção de busca avançada permite critérios de pesquisa construído pelo usuário. Ao indexar todas as entradas de registro para torná-las pesquisáveis, Logbooks oferece uma base de conhecimento sólida a seus operadores, para ajudar a acelerar solução de problemas e na tomada de decisões.

Para apoiar os processos de auditorias e ações corretivas, Logbooks grava automaticamente o nome do usuário que inseriu ou por último editou uma entrada de registro e a hora da mudança.

Fácil de Implementar

Interface intuitiva. A interface é intuitiva e fácil de usar, o operador pode usar o aplicativo imediatamente. Ações baseadas em tarefas geram listas de trabalhos, ajustes, captura de comentários, pesquisas e geração fácil de relatórios.

Painel de controle do usuário. Logbooks exibe um painel personalizado para o usuário logado. Seus livros de turno (eletrônicos) relevantes e suas tarefas estão claramente apresentados.

Monitor de Eventos. Permite a criação automática de registros com base em valores OPC ou Eventos do DeltaV. Essas entradas geradas automaticamente podem desencadear tarefas no sistema que precisam ser concluídas e sinalizá-las para levantar a atenção dos operadores para questões que podem precisar de ser corrigidas.

A informação ligada a contexto. Comentários e atividades podem ser agrupados por turno, equipamento ou outras estruturas definidas pelo usuário, para que a informação seja rapidamente disponível no seu contexto.

Entradas de dados abrangentes. Capture “instantaneos” atuais da unidade ou do estado de um equipamento para adicionar comentários e pensamentos, assim entradas de registros podem fornecer informações completas para referência futura.

Auditoria de todas as entradas (Audit Trail). Todas as ações transacionais (inserções, atualizações, exclusões) no Logbooks são registradas no sistema de auditoria e armazenados permanentemente. Audit Trail apresenta quem, o quê, onde e quando para todas as entradas.

Pacotes de Licenças

Há dois pacotes de licenças disponíveis para Logbooks.

Pacote Professional, que contém uma licença de servidor de produção e duas licenças de servidor de não-produção para cada um dos módulos Syncade. Este pacote suporta até 150 usuários cadastrados.

Pacote Experience, contém uma licença de servidor de produção e duas licenças de servidor de não produção para cada um dos módulos Syncade. Este pacote suporta até 25 usuários cadastrados.

Pacotes de usuários cadastrados adicionais, estão disponíveis na forma de “scale-up”.

Um componente opcional e licenciado do Syncade Logbooks permite a criação automática de entradas de registro com base em valores OPC ou eventos do DeltaV. Essas entradas geradas automaticamente podem desencadear tarefas no sistema e marcar estas entradas, para questões que precisam ser abordadas.

Compatibilidade do Sistema

Um servidor com Windows 2008 R2, Windows 2012 R2, ou Windows 7 é necessário para executar a aplicação web. Microsoft SQL Server 2012 é exigido para a aplicação Logbooks e seu banco de dados. Para acesso, os navegadores compatíveis são: Safari, Chrome e IE 9 ou superior.

©2015, Emerson Process Management. Todos os direitos reservados.

Emerson é uma marca registrada da Emerson Electric Co. DeltaV é uma marca da família de empresas que constituem a Emerson Process Management. Todas as outras marcas são registradas pelos seus respectivos proprietários.

O conteúdo desta publicação é apresentado apenas para fins informativos, e embora tenha sido feito todo o esforço para garantir a sua precisão, ele não deve ser entendido como garantia, expressas ou implícitas, relativamente aos produtos ou serviços descritos aqui, ou sua utilização ou aplicabilidade. Todas as vendas são regulamentadas pelos nossos termos e condições, que estão disponíveis a pedido. Reservamo-nos o direito de modificar ou melhorar o projeto ou especificação de tais produtos a qualquer momento sem aviso prévio.

Emerson Process Management

Asia Pacific: 65.6777.8211
Europe, Middle East: 41.41.768.6111
North America, Latin America:
+1 800.833.8314 or
+1 512.832.3774

www.emersonprocess.com/logbooks