

Interfaces en Línea y Características Opcionales



El AMS Device Manager provee diagnósticos predictivos para mejorar la disponibilidad de la planta y reduce los costo de mantenimiento.

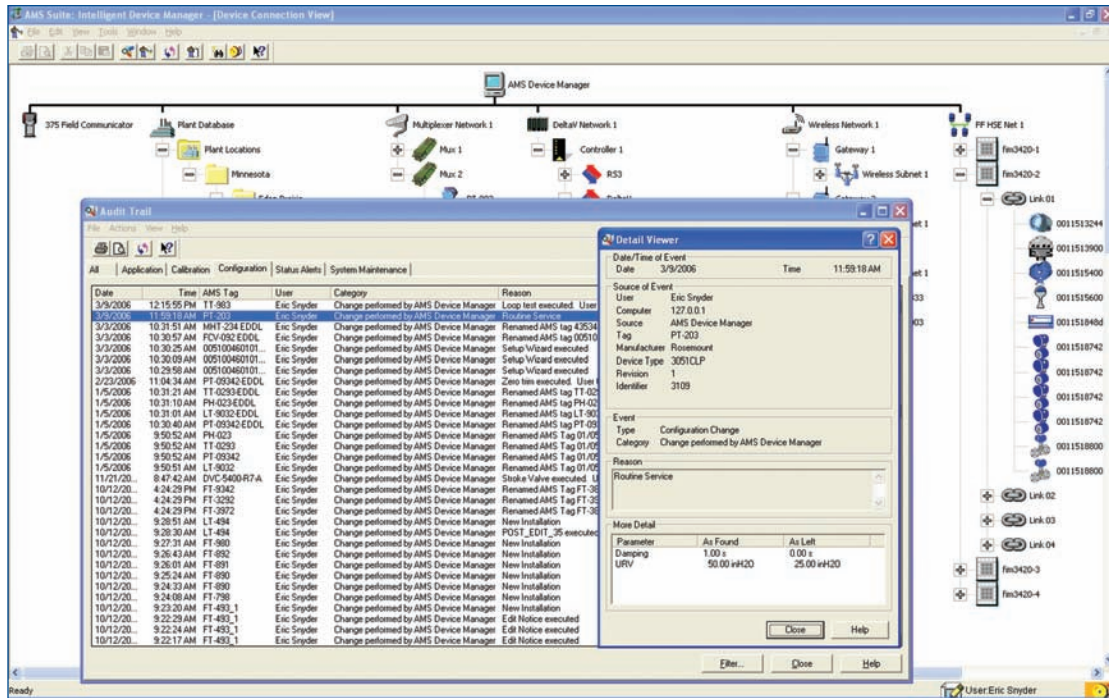
- *Implemente en su totalidad diagnósticos predictivos para mejorar la disponibilidad de la planta y reducir los costos de mantenimiento.*
- *Adquiera información mejorada y funcionalidad de diagnóstico.*
- *Añada nuevas funciones e interfaces que cambien sus necesidades.*

AMS Device Manager

El AMS Intelligent Device Manager proporciona acceso a los diagnósticos y a información en tiempo real de los equipos de campo para mejorar la disponibilidad y rendimiento. Reduce el tiempo requerido para solucionar problemas, configurar y calibrar equipos de campo para desplegar con mayor eficacia sus recursos de mantenimiento y mejorar la eficiencia de las operaciones.

El AMS Device Manager le ahorra tiempo y dinero mediante la entrega de información valiosa de diagnóstico que se encuentra dentro de su planta en forma clara y significativa. Esto significa que usted puede actuar antes de que el proceso se vea afectado por la baja calidad, o peor, un paro no programado costoso.

También puede automáticamente documentar sus actividades de mantenimiento para eliminar errores de presentación de informes manuales y para crear una planta lista para auditorías.



La opción de “Audit Trail” le permite contener los costos mediante la automatización de la documentación de registros.

Las características opcionales y las interfaces son:

- Audit Trail
- Interfaces Host System
- Interfaz Handheld Communicator
- Interfaz HART® Multiplexer
- Interfaz HART Over PROFIBUS
- Interfaz FOUNDATION™ fieldbus High Speed Ethernet
- Interfaz Kongsberg Maritime
- Interfaz ROC (Remote Operations Controller)
- Interfaz Router DTM
- Interfaz Siemens PCS 7
- Interfaz Smart Wireless
- Integration Tools
- Aplicación Calibration Assistant SNAP-ON™ con Interfaz Smart Documenting Calibrator

Opciones de Licencias Para Ampliar las Capacidades de Gestión de Activos

Amplíe el alcance de su AMS Device Manager añadiendo opciones de licencia que satisfagan las necesidades de su planta.

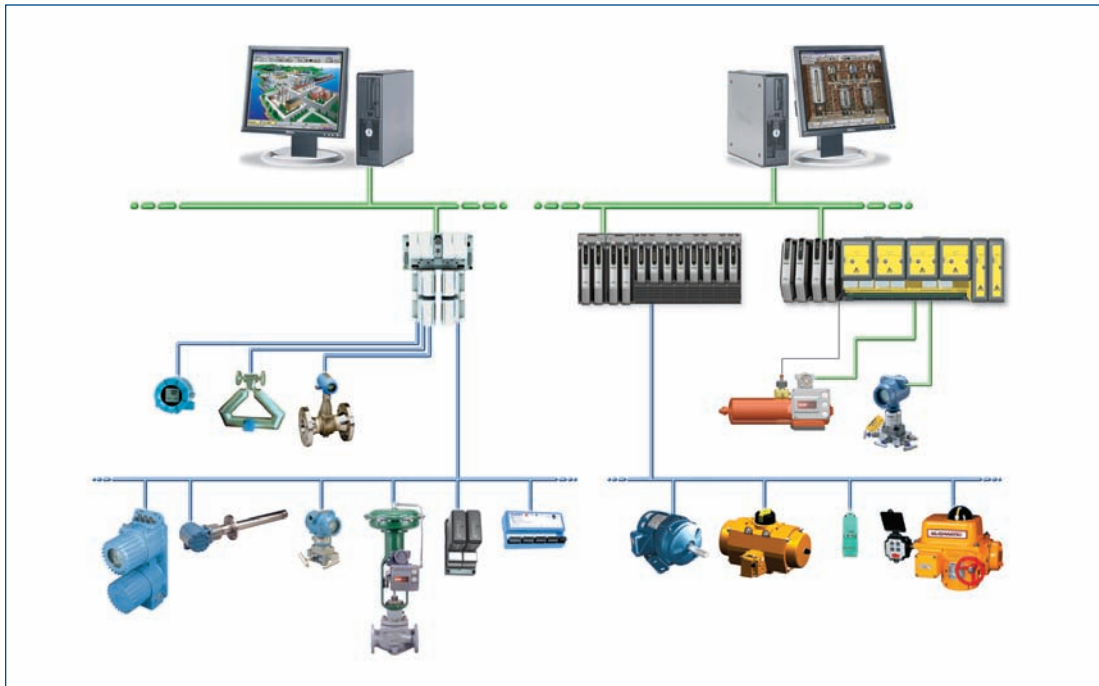
Audit Trail

El “Audit Trail” dispone de registros históricos de los cambios de configuración y desempeño de los equipos.

Usted puede ver los registros basados en tags ó número de serie. Cada registro le permite observar los cambios para un dispositivo en específico, la razón del cambio y quien lo realizó. Los registros del “Audit Trail” pueden ser utilizados para ayudar a satisfacer las necesidades de seguridad de los procesos. Todos los registros tienen fecha con marca de tiempo y usuario/correlación de PC. Para garantizar la integridad de los datos, los registros históricos no se pueden editar.

Integration Tools

Este habilita el OPC Server en el AMS Device Manager, el cual le permite que una aplicación de OPC Cliente acceda a la base de datos o directamente al instrumento. El “Integration Tools” también habilita los Servicios Web XML como interfaz entre la información del instrumento en aplicaciones de terceros.



Usando el AMS Device Manager con Sistemas de Control DeltaV u Ovation le permite acceder a importantes diagnósticos predictivos

Host System Interfaces

Sistema DeltaV™

El AMS Device Manager y el Sistema DeltaV trabajan juntos para ofrecer una interfaz de usuario en un entorno operativo integrado por HART, FOUNDATION fieldbus, IEC-approved *WirelessHART* y equipos Profibus DP.

El Sistema DeltaV pasa los datos de dispositivos de campo a través del controlador para el AMS Device Manager, sin necesidad de hardware ni cableado adicional para proporcionar una solución completa de gestión de activos.

Ovation®

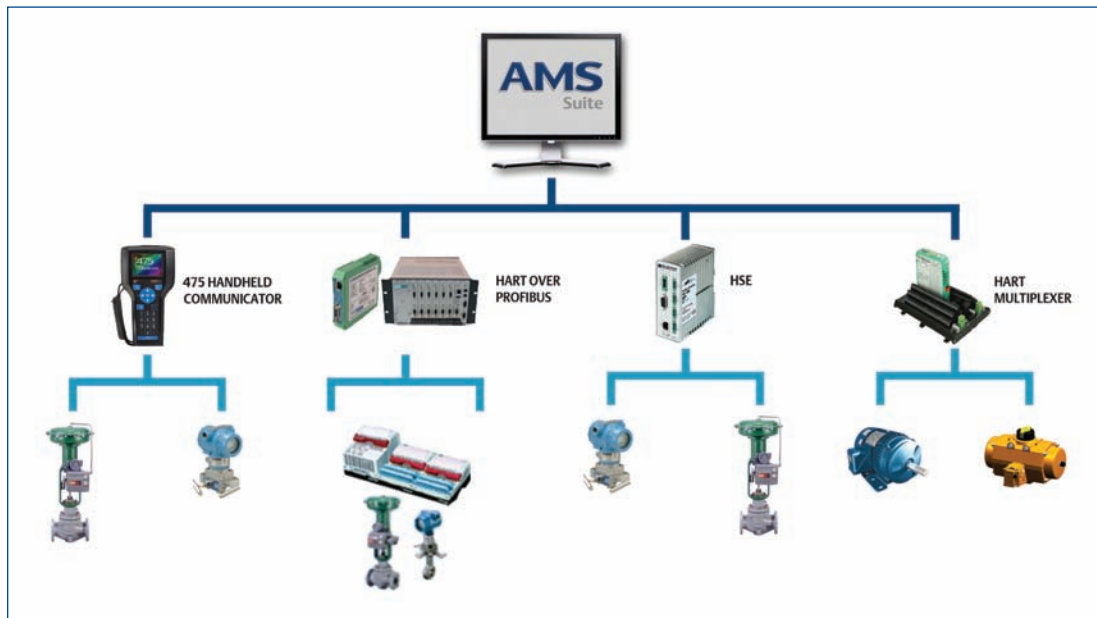
El AMS Device Manager con Ovation proporciona una interfaz perfecta con HART, FOUNDATION fieldbus y protocolos *WirelessHART*, lo que permite un fácil acceso a los diagnósticos de dispositivos inteligentes.

RS3™

El AMS Device Manager tiene acceso a los datos HART ya disponibles en su sistema RS3, pasando los datos de campo a la red de su AMS Device Manager.

PROVOX®

El sistema PROVOX le permite acceder a los diagnósticos predictivos de sus equipos inteligentes de campo a través del AMS Device Manager, entregando soluciones confiables para tanto las industrias de proceso continuo como por lotes.



El AMS Device Manager soporta una variedad de interfaces para hacer más fácil el acceso a los diagnósticos de sus instrumentos.

Interfaz Handheld Communicator

La interfaz con el comunicador de campo le permite transferir información y configuraciones de dispositivos HART y sincronizar información entre sus base de datos del AMS Device Manager y un 475 Field Communicator, 375 Field Communicator o 275 HART Communicator.

Con esta interfaz, usted puede fácilmente arrastrar y colocar configuraciones en el Handheld y subir información del instrumento al AMS Device Manager. Y desde el AMS Device Manager, usted podrá imprimir los datos de configuración del instrumento.

La interfaz Handheld Communicator hace las tareas de mantenimiento más rápidas y fáciles. También puede preparar los cambios de configuración con anticipación, para que las actividades de mantenimiento sean mas efectivas y proactivas.

Interfaz HART Multiplexer

La interfaz HART Multiplexer le permite acceder a diagnósticos HART del instrumento en tiempo real a través del AMS Device Manager, usando sistemas de control ó PLC de terceros.

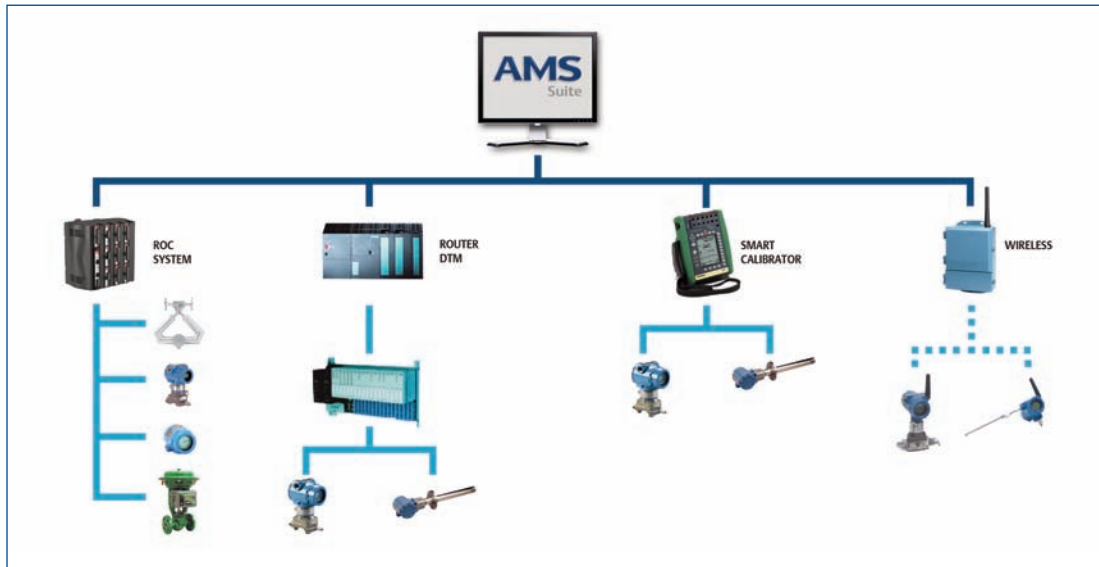
Conecte el AMS Device Manager a un multiplexor para obtener acceso rápido a todos los dispositivos HART, independiente del sistema de control ó PLC.

Interfaz HART Over PROFIBUS

La interfaz HART over PROFIBUS te permite usar el AMS Device Manger con dispositivos HART en linea asociados a una red PROFIBUS. Obtenga todos los beneficios de AMS Device Manager sin el costo adicional del cableado instalacion de multiplexores.

Interfaz High Speed Ethernet (HSE)

La interfaz HSE le ayuda a obtener los beneficios de los equipos de FOUNDATION fieldbus, incluso si su sistema actual no soporta fieldbus. Use el AMS Device Manager con instrumentos fieldbus para configurar y diagnosticar los dispositivos desde una sola aplicación. La interfase HSE también es compatible con FOUNDATION fieldbus ROC y redes Controlwave.



Obtenga acceso a diagnósticos predictivos de los instrumentos con las interfaces del AMS Device Manager

Interfaz Kongsberg Maritime

Esta interfaz le permite trabajar con aplicaciones costa-afuera (plataformas). Conecte el AMS Device Manager al sistema de control de Kongsberg Maritime para una conexión en línea con la instrumentación HART costa-afuera. Esta conectividad en tiempo real entrega al cuarto de control en tierra diagnósticos predictivos de los instrumentos. Eliminando la necesidad de que personal visite la plataforma para pueda acceder a la información del instrumento, ahorrando tiempo y mejorando la seguridad.

Interfaz Remote Operation Controller (ROC) System

La interfaz ROC System le da la facultad de extender el AMS Device Manager más allá de su planta, a plantas remotas que se encuentran a varios kilómetros de distancia. Conecte el AMS Device Manager a la red del ROC para ver, configurar y diagnosticar a distancia los dispositivos HART.

Interfaz Router DTM

La interfaz Router DTM le proporciona un vínculo comunicación entre el AMS Device Manager y su aplicación FDT. Esto le permite utilizar funciones mejoradas de EDDL, que incluye una interfaz de

usuario de fabricante a fabricante. Usted puede usar el AMS Device Manager para apoyar el mantenimiento de los dispositivos y reducir el tiempo necesario para solucionar problemas, configurar y calibrar los dispositivos de campo.

Interfaz Siemens PCS 7

Esta interfaz le permite conectar el AMS Device Manager al sistema de control SIMATIC PCS 7. Transfiriendo datos desde el sistema SIMATIC PCS 7 para configurar, calibrar y administrar los dispositivos HART con el AMS Device Manager.

Interfaz Smart Calibrator

El AMS Device Manager interactúa con documentadores de campo a través del SNAP-ON Calibration Assistant, aplicación que administra las calibraciones de instrumentos HART, FOUNDATION fieldbus y convencionales. Transfiera datos entre su documentador de campo y el AMS Device Manager para eliminar los registros manuales y la posibilidad de errores. Usted puede comprobar automáticamente la información “As-Found/As-Left” en el AMS Device Manager, permitiendo mantener registros de calibración precisos y organizados a su alcance.

Interfaz Wireless

La interfaz Wireless proporciona un fácil acceso a sus dispositivos *WirelessHART* a través del Smart Wireless Gateway. Con esta interfaz, puede ver el diagnóstico predictivo en los dispositivos que estuvieron alguna vez fuera del alcance físico ó económico. Use el AMS Device Manager para un diagnóstico y configuración remotos sin el gasto adicional de instalación y cableado de multiplexores.

PlantWeb® Servicios

Use los Servicios PlantWeb de Emerson para asegurarse de que esta empleando con eficacia el AMS Device Manager. Expertos de Emerson le pueden ayudar a utilizar y tomar ventaja de los diagnósticos de los dispositivos inteligentes.

Nuestros expertos harán:

- Diseñar y ejecutar una estrategia de mantenimiento optimizado para una instalación nueva ó existente.
- Instalar las aplicaciones y completar su configuración inicial.
- Implementar las tareas de mantenimiento re-estructuradas para optimizar el uso del AMS Device Manager con sus instrumentos inteligentes, mientras se integran datos con su Sistema de Gestión de Activos para permitir la medida de mejora en el balance final de su instalación.

Contacte a su representante de ventas local de Emerson para más información.



Emerson Process Management

Asset Optimization Division

12001 Technology Drive
Eden Prairie, MN 55344 USA
T 1(952) 828-3633
F 1(952) 828-3006

©2010, Emerson Process Management.

El contenido de esta publicación es presentado únicamente con fines informativos, y mientras todo esfuerzo ha sido hecho para asegurar su exactitud, no debe interpretarse como garantía expresa o implícita, sobre los productos o servicios aquí descritos, ni su uso o aplicabilidad. Toda venta está sujeta a nuestros términos y condiciones las cuales están disponibles bajo solicitud. Emerson se reserva el derecho de modificar o mejorar el diseño o especificación de nuestros productos en cualquier momento sin previo aviso. Reservado todos los derechos. AMS, Fisher, FIELDVUE, y ValveLink son marcas de uno de los grupos de compañías de Emerson Process Management. El logo de Emerson es una marca registrada y marca de servicio de Emerson Electric Company. Todas las otras marcas son propiedad de sus respectivos dueños.



AMS Suite: Intelligent Device Manager powers PlantWeb through predictive and proactive maintenance of intelligent field devices to improve availability and performance.