

Interfaces Online e Opcionais



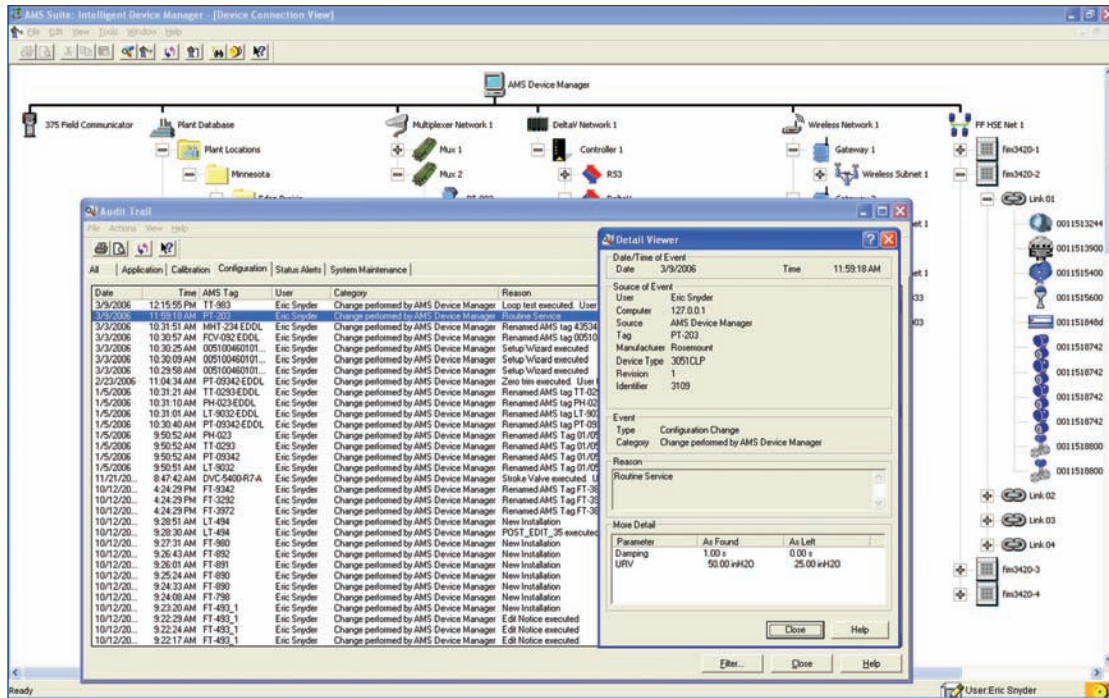
O AMS Device Manager fornece diagnósticos preditivos para aumentar a disponibilidade da planta e reduzir os custos de manutenção

- *Implemente diagnósticos preditivos para aumentar a disponibilidade da planta e reduzir os custos com manutenção;*
- *Obtenha informações e diagnósticos avançadas;*
- *Adicione novas funcionalidades e interfaces de acordo com a necessidade*

AMS Device Manager

O AMS Device Manager fornece acesso a diagnósticos preditivos e informações de instrumentos de campo em tempo real para aumentar a disponibilidade e performance da planta. Reduza o tempo necessário para configurar e calibrar os instrumentos de campo para implantar com maior eficiência os recursos de manutenção e melhorar a eficiência das operações.

Utilize também a documentação automática das atividades de manutenção para eliminar os erros gerados pelos relatórios manuais.



O Snap-ON Audit Trail possibilita a redução de custos através da documentação automática e gravação de eventos

Interfaces e Opcionais disponíveis:

- Audit Trail
- Interface com Comunicadores Portáteis
- Interface com multiplexadores HART
- Interface HART® over Profibus
- Interface FOUNDATION™ fieldbus HSE
- Interface Kongsberg Maritime
- Interface ROC (Remote Operations Controller)
- ROC (Remote Operations Controller) Interface
- Interface Router DTM
- Interface Siemens PCS 7
- Interface Smart Wireless
- Integration Tools
- Interface Smart Documenting Calibrator com Calibration Assistant SnapON

Opções Licenciadas que estendem as capacidades de gerenciamento dos ativos

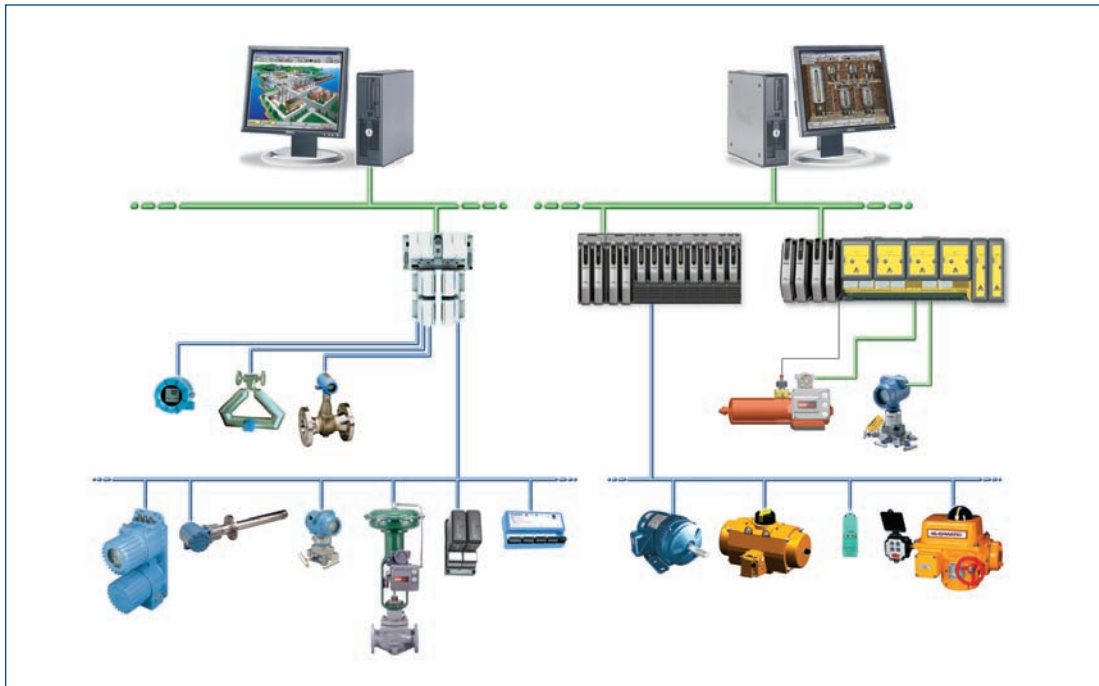
Aumente as funcionalidades do AMS Device Manager, adicionando licenças opcionais úteis para sua planta.

Audit Trail

O Audit Trail fornece registros dos históricos das alterações das configurações e performance. Os registros podem ser filtrados pelo Tag ou número de série. Cada registro possibilita a visualização das alterações de cada equipamento, o motivo da alteração e quem a realizou. Os registros do Audit Trail podem ser utilizados para ajudar a atender os requisitos de segurança de processo. Todos registros são marcados pela data e hora e co-relacionado a um usuário. Para garantir a integridade dos dados, os registros não podem ser editados.

Integration Tools

Integration Tools habilita o servidor OPC no AMS Device Manager, o qual possibilita aplicações OPC Client a acessar dados de dispositivos na base de dados ou diretamente do instrumento. Integration Tools habilitam também os Serviços XML Web para interfacear com aplicações de terceiros.



Utilizar o AMS Device Manager com um sistema de controle como Delta V ou Ovation possibilita o acesso a diagnósticos preditivos avançados

Host System Interfaces

DeltaV™ System

O AMS Device Manager e o DeltaV trabalham juntos para fornecer uma interface de operação integrada em ambiente HART, FOUNDATION fieldbus, IEC-approved *WirelessHART* e Profibus DP devices.

O Sistema DeltaV transmite dados de instrumentos através do controlador para o AMS Device Manager sem a necessidade de Hardware adicional ou cabeamento para fornecer uma solução de gerenciamento de ativos mais viável.

Ovation®

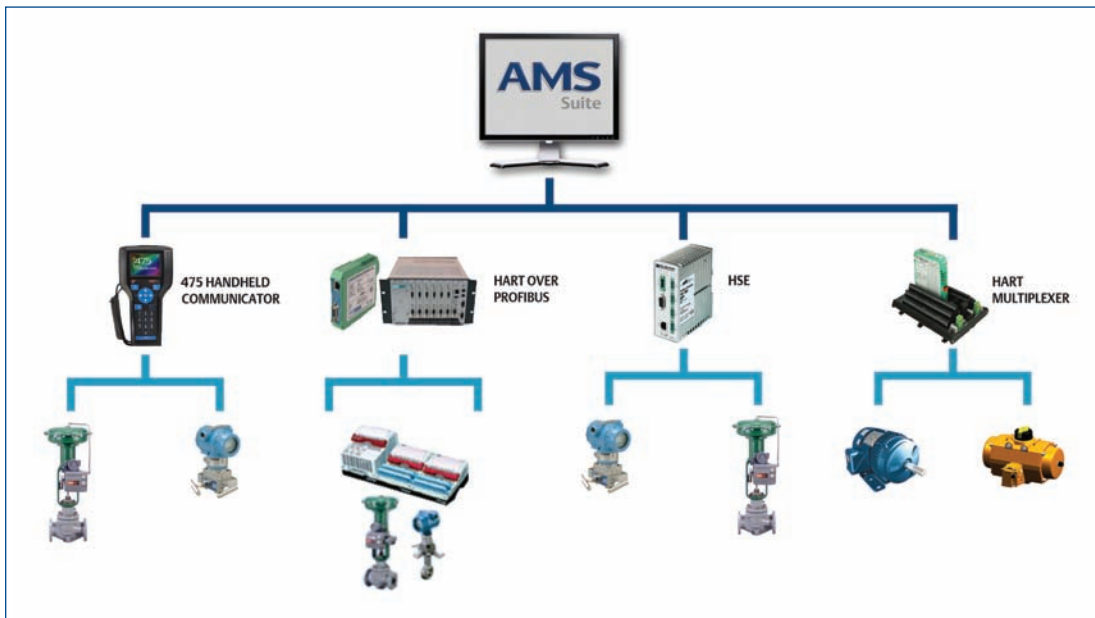
O AMS Device Manager com Ovation fornece uma interface conjunta com os protocolos HART, FOUNDATION fieldbus e *WirelessHART* possibilitando o fácil acesso aos diagnósticos de dispositivos inteligentes.

RS3™

O AMS Device Manager acessa dados HART disponíveis para o sistema RS3, transmitindo dados do campo para a rede do AMS Device Manager.

PROVOX®

O Sistema Provox possibilita o acesso de diagnósticos preditivos para seus dispositivos de campo inteligentes através do AMS Device Manager, fornecendo soluções de controle dependentes para processos contínuos e indústrias de batelada.



O AMS Device Manager pode ser utilizado com várias interfaces para facilitar o acesso aos diagnósticos dos instrumentos

Interface com Comunicador Portátil

A Interface com Comunicador Portátil possibilita a transferência de configurações HART e a sincronização das informações entre o banco de dados do AMS Device Manager e o 475 Field Communicator, 375 Field Communicator ou 275 HARTCommunicator. With this interface, you can easily drag-and-drop configurations to your handheld communicator and upload the information from the device back to AMS Device Manager. From AMS Device Manager, you can print the device configuration data.

Com esta interface, as configurações são facilmente transferidas do PC para o Comunicador Portátil e do comunicador para o AMS Device Manager, com o simples comando de clica-e-arrasta do mouse. Pelo AMS Device Manager é possível imprimir os dados das configurações dos instrumentos.

A Interface com Comunicador Portátil facilita e agiliza o agendamento das manutenções. Mudanças de configurações podem ser preparadas com antecedência, dessa maneira as atividades de manutenção podem ser finalizadas com maior eficiência e pró-atividade.

Interface com Multiplexador HART

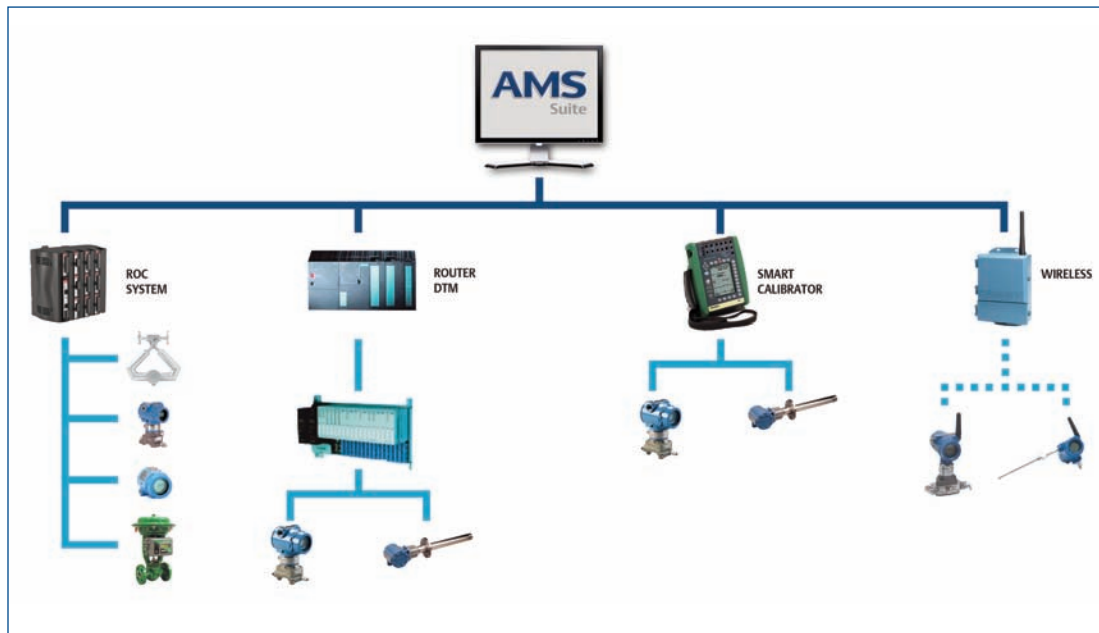
A Interface com Multiplexador HART possibilita o acesso em tempo real dos diagnósticos dos instrumentos HART pelo AMS Device Manager enquanto utiliza um sistema de terceiros. Conecte o AMS Device Manager em um multiplexador para ganhar rápido acesso a todos os instrumentos HART, independente do Host.

Interface HART Over PROFIBUS

A interface HART Over PROFIBUS possibilita a utilização do AMS Device Manager com instrumentos HART em uma rede PROFIBUS. Obtenha todos os benefícios do AMS Device Manager sem custos adicionais de instalação e cabeamento para o multiplexador.

Interface High Speed Ethernet (HSE)

A Interface HSE possibilita a percepção dos benefícios dos instrumentos FOUNDATION fieldbus mesmo se seu atual sistema de controle não suporta fieldbus. Utilize o AMS Device Manager com dispositivos conectados em fieldbus para configurar e diagnosticar seus instrumentos fieldbus. A interface HSE suporta também conectividade com as redes FOUNDATION fieldbus ROC e Controwave.



Obtenha acesso a diagnósticos preditivos com as interfaces do AMS Device Manager.

Interface Kongsberg Maritime

A Interface Kongsberg Maritime possibilita o trabalho com aplicações offshore de óleo e gás. Conecte o AMS Device Manager ao sistema de controle Kongsberg Maritime para conexão online com dispositivos HART offshore. Esta conexão transmite diagnósticos preditivos dos instrumentos em tempo real para a sala de controle onshore. Elimine a necessidade de visita técnica especializada para acessar informações de dispositivos, economizando tempo e aumentando a segurança.

Interface Remote Operations Controller (ROC)

A Interface ROC fornece a possibilidade da expansão do AMS Device Manager além da planta, para lugares a quilômetros de distância. Conecte o AMS Device Manager em uma rede ROC para visualizar, configurar e diagnosticar dispositivos HART remotamente.

Interface Router DTM

TA Interface Router DTM fornece um link de comunicação entre o AMS Device Manager e uma aplicação FDT. Ela possibilita a utilização das capacidades do EDDL, incluindo uma interface consistente de fabricante para fabricante.

Dessa maneira, o AMS Device Manager pode ser utilizado para auxiliar na manutenção de dispositivos e reduzir o tempo necessário para configurar e calibrar os instrumentos de campo.

Interface Siemens PCS 7

A Interface Siemens PCS 7 possibilita conectar o AMS Device Manager ao sistema de controle SIMATIC PCS 7. Transfira dados do SIMATIC PCS 7 para configurar, calibrar e gerenciar os dispositivos HART com o AMS Device Manager.

Interface Smart Calibrator

O AMS Device Manager tem interface com documentações de calibradores através da aplicação SNAP-ON Calibration Assistant para gerenciar as calibrações de dispositivos HART, FOUNDATION fieldbus e convencionais. Transfira dados entre o calibrador e o AMS Device Manager para eliminar os registros manuais e a possibilidade de erros. Verifique automaticamente as informações As-Found/As-Left no AMS Device Manager, mantendo os registros de calibração precisos e organizados ao alcance das mãos.

Interface Wireless

A Interface Wireless fornece fácil acesso aos dispositivos *WirelessHART* através da Gateway Smart Wireless. Com a Interface Wireless é possível visualizar diagnósticos preditivos em dispositivos que estavam fora do alcance físico e econômico. Utilize o AMS Device Manager para diagnosticar ou configurar remotamente sem custos adicionais de cabeamento e instalação de multiplexadores.

Serviços PlantWeb®

Inicie de maneira robusta com o investimento na tecnologia. Utilize os Serviços PlantWeb para garantir a utilização efetiva do AMS Device Manager. A Emerson auxilia a utilização dos diagnósticos dos dispositivos inteligentes, para um total benefício.

Nossos especialistas irão:

- Projetar e executar uma estratégia otimizada de manutenção para uma planta nova ou existente;
- Instalar as aplicações e completar as configurações iniciais;
- Implementar tarefas de manutenção para otimizar o uso do AMS Device Manager com seus dispositivos inteligentes, enquanto os dados são integrados com o sistema de gerenciamento de ativos para medição das melhorias da sua planta.

Entre em contato com um representante Emerson para maiores informações.



Emerson Process Management

Asset Optimization Division

12001 Technology Drive
Eden Prairie, MN 55344 USA
T 1(952) 828-3633
F 1(952) 828-3006

©2010, Emerson Process Management.

The contents of this publication are presented for informational purposes only, and while every effort has been made to ensure their accuracy, they are not to be construed as warranties or guarantees, express or implied, regarding the products or services described herein or their use or applicability. All sales are governed by our terms and conditions, which are available on request. We reserve the right to modify or improve the designs or specifications of our products at any time without notice.

All rights reserved. PlantWeb, AMS, DeltaV, Ovation, Rosemount, SNAP-ON, RS3 and PROVOX are marks of one of the Emerson Process Management group of companies. The Emerson logo is a trademark and service mark of Emerson Electric Co. All other marks are the property of their respective owners.



AMS Suite: Intelligent Device Manager powers PlantWeb through predictive and proactive maintenance of intelligent field devices to improve availability and performance.