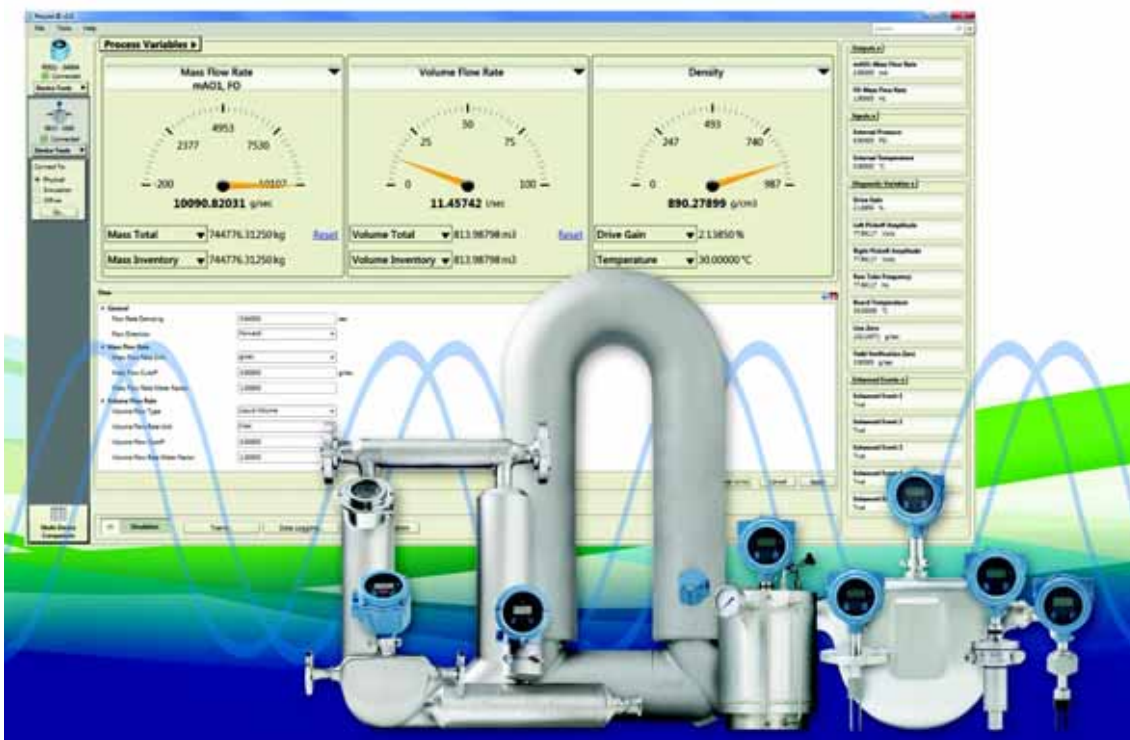


ProLink® III Software

Uma ferramenta de configuração e serviço para os dispositivos Micro Motion® e Rosemount Flow®



Ferramenta de classe internacional, serviço e solução de problemas

- Compatível com todos os medidores de fluxo, densidade e viscosidade da Micro Motion
- Compatível com Rosemount 8732EM e 8800D
- Gerenciamento e simulação de arquivos de configuração

Exibição intuitiva de variáveis do processo e diagnóstico

- Recurso aprimorado de registro de dados, sob demanda ou com base em tempo
- Visualizações gráficas das tendências das variáveis do processo

Compatível com vários dispositivos e protocolos

- Compatível com comunicações HART, Modbus RS-485 e Modbus/TCP
- Conexão simultânea com vários dispositivos
- Ferramenta de comparação das variáveis do processo para avaliação de vários dispositivos simultaneamente

Software de configuração e serviço ProLink® III

Sobre o ProLink® III

O ProLink® III oferece toda a potência e a flexibilidade necessárias para configurar e gerenciar dispositivos Micro Motion® e Rosemount Flow, além de analisar dados de processo. O ProLink III fornece uma interface fácil de usar, possibilitando que você obtenha rapidamente sua medição e operação, independentemente de quão complexas sejam suas necessidades de configuração ou diagnóstico.

O ProLink III fornece uma interface intuitiva, na forma de painel, onde você pode acessar simultaneamente todas as informações que possa necessitar para avaliar a integridade de seu medidor. Você pode visualizar as variáveis do processo e as condições de alerta com facilidade em uma única tela. Você também pode visualizar informações detalhadas sobre os sinais brutos que estão sendo processados por um dispositivo, como ganho de acionamento, período de tempo e valores de separação. Esse tipo de informação pode ser extremamente útil durante a resolução de problemas de comportamento do dispositivo, a qual pode reduzir dispendiosos tempos de paralisação.

O ProLink III também fornece recursos de configuração que possibilitam salvar e carregar informações de configuração de um dispositivo para outro. Além disso, você pode utilizar a ferramenta de configuração off-line para configurar o dispositivo antes de fazer uma conexão física. Com recursos como esses, você poderá gerenciar com mais eficiência a configuração e a preparação para uso de seu dispositivo Micro Motion.

Vantagens

- Interface intuitiva para a representação clara e concisa dos dados
- Maior conectividade por meio do suporte HART, Modbus e Modbus/TCP
- Design de interface orientado por tarefa que simplifica as práticas de trabalho
- A ferramenta de tendências das variáveis do processo on-line pode destacar oportunidades de controle de processo
- Recurso de diagnóstico remoto de medidores com o uso da conexão Modbus/TCP
- Visualização simultânea de dados de processo a partir de mais de um medidor
- A configuração off-line reduz o tempo de conexão aos medidores em áreas perigosas
- Simulação de dispositivo que permite entender os recursos e as funções de um medidor
- Visualização fácil dos dados de calibração e configuração em um relatório para impressão que possibilita que você consulte rapidamente a configuração de um dispositivo
- Ferramenta de conexão guiada com uma interface de arrastar e soltar que possibilita a configuração da conexão de seu dispositivo com facilidade

Versões do ProLink III – Basic ou Professional

Você tem duas opções ao comprar o ProLink III: como Basic edition ou Professional edition para o Micro Motion ou o Rosemount Flow. A seguir apresentamos os recursos disponíveis em cada edição do ProLink III.

Recursos por edição Micro Motion Basic e Professional

Recurso	Basic		Professional	
	Transmissores Coriolis	Medidores de densidade/ viscosidade	Transmissores Coriolis	Medidores de densidade/ viscosidade
Configuração total do transmissor	✓	✓	✓	✓
Notificações de alertas	✓	✓	✓	✓
Guia de resolução de alertas	✓	✓	✓	✓
Mostrador de diagnóstico/entrada/saídas	✓	✓	✓	✓
Início do Smart Meter Verification	✓		✓	
Carregar e salvar configurações do dispositivo	✓	✓	✓	✓
Início da verificação de densidade conhecida		✓		✓
Relatórios de verificação de densidade conhecida		✓		✓
Relatórios do Smart Meter Verification			✓	
Tendências de variáveis do processo (um ou mais dispositivos)			✓	✓
Gerenciamento off-line de configurações			✓	✓
Simulação do dispositivo			✓	✓
Registro de dados			✓	✓
Ferramenta de comparação de vários dispositivos			✓	✓
Ferramentas de suporte a processos guiados			✓	✓
Modbus/TCP			✓	✓

Recursos do Rosemount Flow Basic e Professional por edição

Recurso	Basic		Professional	
	Medidor magnético 8732EM	Vortex 8800	Medidor magnético 8732EM	Vortex 8800
Configuração total do transmissor	✓	✓	✓	✓
Notificações de alertas	✓	✓	✓	✓
Guia de resolução de alertas	✓	✓	✓	✓
Mostrador de diagnóstico/entradas/saídas	✓	✓	✓	✓
Início do Smart Meter Verification	✓		✓	
Carregar e salvar configurações do dispositivo	✓	✓	✓	✓
Início do Known Density Verification				
Relatórios do Known Density Verification				
Relatórios do Smart Meter Verification			✓	
Tendências de variáveis do processo (um ou mais dispositivos)			✓	✓
Gerenciamento off-line de configurações			✓	✓
Simulação do dispositivo			✓	✓
Registro de dados			✓	✓
Ferramenta de comparação de vários dispositivos			✓	✓
Ferramentas de suporte a processos guiados			✓	✓
Modbus/TCP				
Ferramenta de visualização de filtro				✓

ProLink III – Uma janela transparente para seu processo

O ProLink III oferece uma visualização clara e confiável das principais informações de seu processo a partir de uma tela principal de exibição. O ProLink III pode ajudá-lo a gerenciar as variáveis do processo de seu sistema com mais eficiência – economizando seu tempo quando investiga problemas do processo – e reduzindo a necessidade de visualização física dos mostradores do dispositivo local. Independente da configuração das saídas de seu dispositivo, o ProLink III exibe todas as informações das variáveis do processo que o dispositivo tiver disponível, inclusive o totalizador e os dados de inventário.

Configure seu dispositivo com facilidade a partir de um só ponto de acesso

Com o ProLink III, você pode navegar rapidamente para as configurações necessárias porque todas as informações de configuração estão acessíveis a partir de um só ponto de acesso. O ProLink III comunica imediatamente as alterações de configuração ao dispositivo, possibilitando que você avalie o efeito de suas alterações e escolha as melhores para seu processo. Além disso, você pode salvar e carregar configurações em um arquivo do computador, ou a partir dele, possibilitando uma configuração prática de um ou vários dispositivos. Este mesmo recurso também permite que você escolha os dados transferidos entre os dispositivos e proporciona um método conveniente de fazer backup da configuração de seu dispositivo.

Simule um dispositivo ou crie uma configuração off-line.

Conecte vários dispositivos simultaneamente e navegue entre eles.

De relance, você pode ver suas principais variáveis do processo e dados de diagnóstico – possibilitando gerenciar melhor o desempenho de seu sistema.



Monitore o desempenho do medidor, mapeando as tendências do processo e registrando os dados do sistema.

Acesse os alertas ativos com facilidade e receba suporte imediato, entendendo como responder aos problemas.

Fácil acesso a alertas para visualização e confirmação

As condições de alerta são exibidas pelo ProLink III na tela principal quando você faz a primeira conexão ao dispositivo. Essa primeira visualização no processo torna o manuseio e a solução de problemas de alertas um processo rápido e eficiente. As informações de alertas são separadas por gravidade de modo que você possa entender e priorizar rapidamente as ações corretivas.

Além disso, você tem acesso com um clique às informações de alerta para ajudá-lo a localizar e responder à origem do problema.

The screenshot displays the ProLink III software interface. On the left, there is a sidebar with device information: FT-101 [1] - 2400A (Connected) and FD[1] - 2700A (Simulated). The main area is divided into 'Process Variables' and 'Active Alerts'. Under 'Process Variables', there are two gauges: 'Mass Flow Rate' (mAO1,FO) showing 8.30310 lb/min and 'Volume Flow Rate' showing 9.62470 m³/day. Below these are 'Mass Total' (27870.16797 lbs) and 'Volume Total' (18.34931 m³), both with 'Reset' buttons. The 'Active Alerts' section shows '2 Advisory: Informational' alerts, including 'A100: mA Output 1 Saturated' and 'A107: Power Reset Occurred'. A dialog box titled 'A100: mA Output 1 Saturated' is open, providing a resolution for the saturated output.

Use a visualização de alertas para gerenciar condições de alerta com rapidez e eficiência. Você pode entender com facilidade a prioridade dos alertas e receber suporte imediato, sabendo como localizar e responder à origem do problema.

A100: mA Output 1 Saturated
The calculated amount of current output is outside of the linear range.

Resolution

- Check the settings of Upper Range Value and Lower Range Value.
- Check process conditions. Actual conditions may be outside of the normally expected conditions for which the output is configured.
- Verify process conditions, checking especially for air in the flow tubes, tubes not filled, foreign material in the tubes, or coating in the tubes.
- Verify that the measurement units are configured correctly for your application.
- Purge the flow tubes.

Conexão simultânea a vários dispositivos

Você pode conectar vários dispositivos simultaneamente em seu processo. Este recurso permite que você visualize o desempenho de seu sistema com mais facilidade e resolva problemas das condições do processo em mais de um dispositivo. Além disso, o ProLink III oferece uma ferramenta de comparação de vários dispositivos, que possibilita visualizar as saídas de cada

dispositivo conectado a partir de uma tela principal – tornando a monitoração do medidor mais eficiente e menos complicada do que ter que conectá-lo a cada dispositivo separadamente. Uma aplicação comum deste recurso é a verificação do desempenho de um medidor de teste em relação a um medidor de referência conhecido, sob as mesmas condições de processo.

Ferramenta de configuração off-line para facilitar a configuração do transmissor

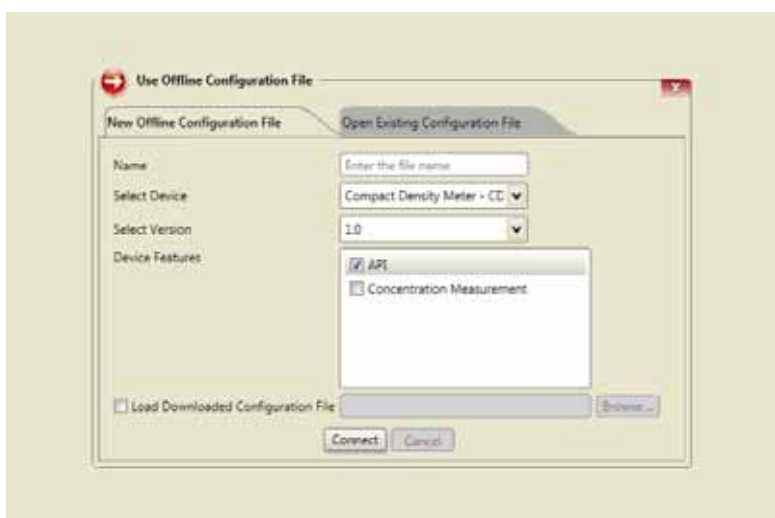
Com a configuração off-line, você pode criar ou editar um arquivo de configuração do dispositivo sem a necessidade de conexão física ao dispositivo. Este recurso possibilita o gerenciamento eficiente das configurações antes de carregá-las em um dispositivo conectado.

Simulação de dispositivo para uma visualização rápida dos recursos do medidor

Com a simulação de dispositivo, você pode simular qualquer dispositivo Micro Motion ou Emerson Flow (medidores Coriolis, magnético, Vortex, de densidade e viscosidade) e assim visualizar e navegar na interface do ProLink III, sem uma conexão física ao dispositivo. Este recurso fornece uma maneira prática para entender os recursos do software e habilidade para navegar na interface ao fazer a conexão a um dispositivo.

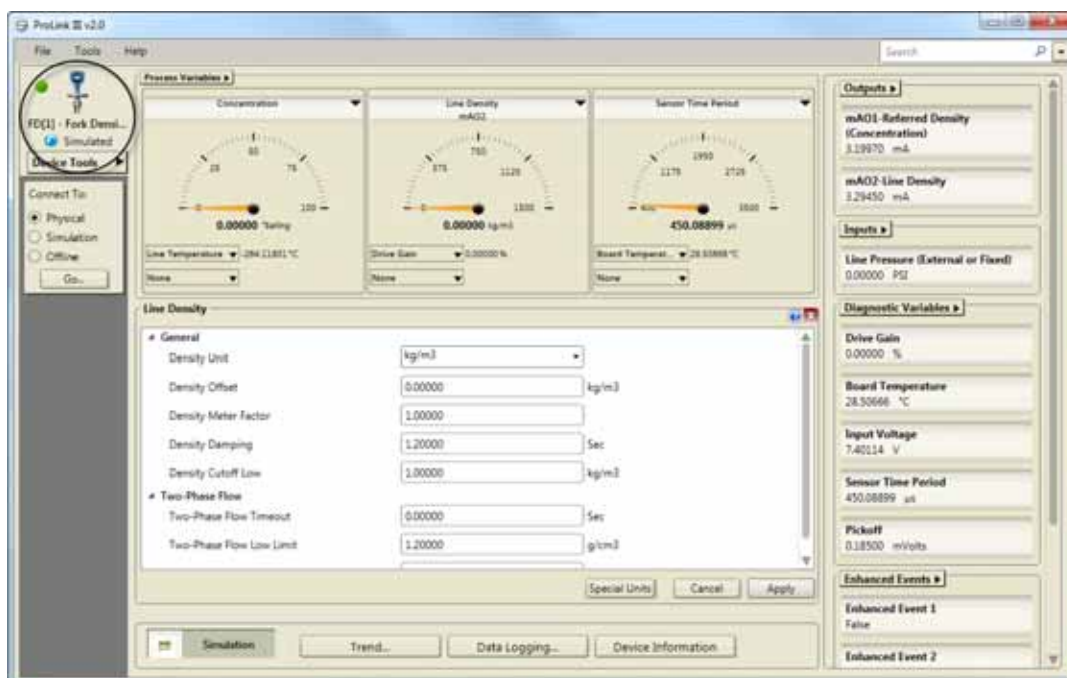
Criação de uma configuração off-line

Decida criar uma configuração off-line e você pode abrir um arquivo de configuração existente ou criar um novo arquivo de configuração para gerenciar com mais eficiência a configuração de um ou mais dispositivos.



Simulação de um dispositivo

A simulação de um dispositivo possibilita que você simule uma conexão a um ou vários dispositivos. Este recurso fornece uma maneira prática para você navegar na interface do ProLink III e entender os principais recursos disponíveis.



Suporte para aplicações avançadas

Se o dispositivo tiver recursos avançados como Smart Meter Verification, medição de concentração, orientação API ou medição de petróleo, lotes discretos ou software de enchimento e dosagem instalado, você pode configurar estas opções com o ProLink III. Os menus adequados e as opções de menu são automaticamente preenchidos pelo ProLink III, se as medidas e opções forem compatíveis com o dispositivo.

Dispositivos compatíveis

Dispositivos Micro Motion compatíveis
Modelo 1700 e Modelo 2700
Modelo 2400S
Modelo 2200S
MVD Direct Connect™
Modelo 1500 e Modelo 2500
9739 MVD
Modelo 5700
8732EM
8800D
Série 3000 (MVD)
Modelo FMT
Série LF
Medidor de densidade compacto (CDM)
Medidor de densidade do gás (GDM)
Medidor de gravidade específica (SGM)
Medidor de garfo de densidade (FDM)
Medidor de garfo de viscosidade (FVM)
Medidor de viscosidade de combustível pesado (HFVM)

Kits de instalação do ProLink III

O ProLink III pode comunicar dados seriais de seu computador para os terminais do transmissor RS-485 ou HART. Para ajudá-lo a fazer essa conexão, você pode comprar um kit de instalação do ProLink III que contenha o conversor ou adaptador apropriado para sua conexão. A Micro Motion recomenda determinados conversores e adaptadores, que constam nos kits à venda que podem acompanhar o ProLink III. Consulte as informações para pedidos na página 9 para obter mais informações.

Protocolos de comunicação

Protocolo	Camada física
HART	Bell 202
	RS-485
Modbus	RS-485
	Barramento serial universal (USB)
Modbus/TCP	Ethernet

Requisitos do sistema

Sistemas operacionais compatíveis	
<ul style="list-style-type: none"> ■ Para processadores de 32 bits (x86) ou de 64 bits (x64): 	
<ul style="list-style-type: none"> ■ Windows 8 	
<ul style="list-style-type: none"> ■ Windows 7 	
<ul style="list-style-type: none"> ■ Windows Vista (com Service Pack 1 ou superior) 	
<ul style="list-style-type: none"> ■ Windows XP (com Service Pack 3 ou superior) 	
Requisitos de hardware	
Processador	<ul style="list-style-type: none"> ■ Pentium® 4 ou superior ■ Recomenda-se 1 GHz no mínimo, 2 GHz ou superior
RAM	<ul style="list-style-type: none"> ■ Recomenda-se 1 GB no mínimo, 2 GB ou superior
Espaço em disco	<ul style="list-style-type: none"> ■ 1 GB para Windows de 32 bits (x86) ■ 2 GB para Windows de 64 bits (x64)
Vídeo	<ul style="list-style-type: none"> ■ Elementos gráficos de 24 bits ou superior ■ Tela com no mínimo 1024 x 768, de preferência formato widescreen com 1280 x 800 ou superior

Informações para pedidos

Modelo	Descrição do produto
PLK	Software ProLink®
Código	Versão ProLink
0	Software ProLink II (Windows XP e Vista)
2 ⁽¹⁾	Upgrade do ProLink II para a versão ProLink III Professional
3	Software ProLink III – versão Professional
4 ⁽¹⁾	Upgrade do ProLink III Basic para o ProLink III Professional
9	Software ProLink III – versão Basic
Código	Licença
U	Licença para um só usuário (uma cópia do ProLink III em um só computador)
Código	Idioma⁽²⁾
Somente produtos Coriolis, CDM, GDM, SGM, FDM, FVM, HFVM, 8732EM e 8800D	
E	Inglês
Somente produtos Coriolis	
F	Francês
G	Alemão
M	Chinês
S	Espanhol
R	Russo
p ⁽³⁾	Português
Código	Conversor⁽⁴⁾
Disponível com todos os códigos do ProLink Upgrade	
A	Nenhum
Disponível somente com os códigos 0, 3 e 9 do ProLink Upgrade	
V	Conversor RS-232 para Bell 202 HART com cabos integrais
M	Conversor RS-232 para RS-485 Modbus/HART com dispositivo de teste e cabos
D	Conversores RS-232 para Bell 202 HART e RS-232 para RS-485 Modbus/HART (opções V e M)
E	Conversor USB para Bell 202 HART com cabos integrais
F	Conversor USB para RS-485 com cabos integrais
G	Conversor USB para Bell 202 HART com cabos integrais e conversor USB para RS-485 Modbus/HART e cabos integrais (opções E e F)
Modelo típico número: PLK 3 U E A	

(1) Requer uma Declaração de propriedade completa da versão anterior do ProLink, disponível apenas como upgrade de software.

(2) Pacotes de idiomas adicionais poder ser baixados a partir do site www.micromotion.com e adicionados a instalações ProLink III existentes.

(3) Não disponível com o ProLink Upgrade opção 0.

(4) Adaptadores RS-232 a RS-485 anteriores a abril de 2001 não são compatíveis. Entre em contato com o Atendimento ao cliente da Micro Motion para obter mais informações.

**Emerson Process Management
Américas**

7070 Winchester Circle
Boulder, Colorado EUA 80301

www.MicroMotion.com

www.Rosemount.com

I: +1 800 522 6277

T: +1 (303) 527 5200

F: +1 (303) 530 8459

México T: 52 55 5809 5300

Argentina T: 54 11 4837 7000

Brasil T: 55 15 3413 8000

Venezuela T: 58 26 1300 8100

**Emerson Process Management
Europa/Oriente Médio**

Europa Central e Oriental T: +41 41 7686 111

Dubai T: +971 4 811 8100

Abu Dhabi T: +971 2 697 2000

França T: 0800 917 901

Alemanha T: 0800 182 5347

Itália T: 8008 77334

Holanda T: +31 318 495 555

Bélgica T: +32 2 716 77 11

Espanha T: +34 913 586 000

Reino Unido T: 0870 240 1978

Rússia/CEI T: +7 495 981 9811

**Emerson Process Management
Ásia-Pacífico**

Austrália T: (61) 3 9721 0200

China T: (86) 21 2892 9000

Índia T: (91) 22 6662 0566

Japão T: (81) 3 5769 6803

Coreia do Sul T: (82) 2 3438 4600

Cingapura T: (65) 6 777 8211

©2014 Micro Motion, Inc. Todos os direitos reservados.

O logotipo Emerson é marca comercial e marca de serviços da Emerson Electric Co. As marcas Micro Motion, ELITE, ProLink, MVD e MVD Direct Connect são marcas de uma das famílias de empresas da Emerson Process Management. Todas as demais marcas pertencem a seus respectivos proprietários.

A Micro Motion fornece esta publicação apenas para fins de informação. Apesar de ter sido feito todo o esforço para garantir a precisão, esta publicação não se destina a declarações de desempenho nem a recomendações de processo. A Micro Motion não se responsabiliza, garante ou assume qualquer responsabilidade legal pela precisão, integridade, pontualidade, confiabilidade e usabilidade de qualquer informação, produto ou processo descritos neste documento. Reservamo-nos o direito de modificar ou melhorar os projetos ou especificações de nossos produtos a qualquer momento, sem prévio aviso. Para obter informações e recomendações de produtos, entre em contato com seu representante local da Micro Motion.

