

Réponses aux applications difficiles

Les ressources d'Emerson en ingénierie. Les technologies inégalées de Fisher®.



Severe Service



EMERSON
Process Management

Réponses aux applications difficiles

Applications d'hydrocarbure

Injection d'eau
Reflux de fluide chaud à haute pression depuis le séparateur
Reflux de fluide froid à haute pression depuis le séparateur
Reflux d'amine riche depuis contrôle du pompage du compresseur
Pompe de recirculation d'amine
Reflux d'eau corrosive depuis un séparateur de fluide froid à haute pression
Vanne de dérivation d'expandeur
Régénération catalytique en continu

Applications d'énergie

Recirculation depuis une pompe d'eau d'alimentation
Démarrage de circuit d'eau d'alimentation
Dérivation de surchauffeur
Régulateur d'eau d'alimentation
Recirculation depuis une pompe à condensats
Régulation de niveau de dégazeur

Pulvérisation de réfrigérant de post-combustion
Event à l'air libre
Souffleur de suie
Purge de réchauffeur
Pulvérisation de réfrigérant pour surchauffeur
Isolement de vapeur vive de dégazeur
Contournement de turbine

Si vous cherchez des réponses à vos applications de service difficiles, il n'y a qu'un fournisseur d'automatismes à choisir. Emerson propose l'expérience en matière d'applications, la fiabilité de la technologie Fisher® et l'adéquation des services. Ainsi, vous avez la bonne vanne pour la bonne application. En choisissant Emerson comme partenaire, vous forcerez le respect.

Une aide spécifique pour votre application

Les ingénieurs technico-commerciaux d'Emerson savent identifier et analyser les besoins en matière d'applications de service difficiles. Ils sont en mesure de vous aider à déterminer la vanne de régulation adaptée pour des applications allant du contrôle de l'alimentation en eau d'une chaudière à la protection contre le pompage du compresseur. Ils étudient votre application en collaboration avec le groupe de Services Difficiles Fisher. Les ingénieurs Fisher attachent plus d'importance à l'étude du bruit, de la cavitation, du dimensionnement et de l'actionnement que quiconque. Ils sont capables de concevoir une vanne de régulation spécialement pour votre application.

Les meilleurs Ingénieurs

Fisher Les ingénieurs Fisher font partie des personnes les plus expérimentées de la profession. Ces dix dernières années, ils ont obtenu plus de 150 brevets exclusifs dans le monde entier. Beaucoup sont titulaires d'un doctorat ou d'un DEA dans leur domaine d'ingénierie et participent activement au développement des standards internationaux de l'industrie.

Une technologie d'avant-garde

Votre application est trop importante, trop critique pour ne pas vous équiper de la meilleure des technologies. Vous êtes en droit d'attendre des performances inégalées et une utilisation fiable des technologies Fisher. Elles sont faciles d'utilisation mais très étudiées afin de vous aider à rendre votre installation plus sûre et plus efficace. Par exemple, le contrôleur numérique de vanne FIELDVUE®, avec ses diagnostics de performances, peut surveiller les performances de votre vanne principale pendant qu'elle est en service. Les produits Fisher sont scrupuleusement testés par nos soins afin d'assurer une durée de vie maximale, des performances fiables dans les conditions les plus extrêmes de votre installation, ainsi qu'un dimensionnement précis de la vanne de régulation. Nous examinons également chaque composant d'une vanne de régulation, ainsi que la vanne dans son ensemble afin de vérifier sa capacité à fournir une régulation optimale, à atténuer les bruits et à maximiser sa capacité.

Les techniciens des laboratoires de recherche et d'ingénierie Emerson Fisher d'Amérique du Nord, d'Europe et d'Asie sont prêts à se déplacer selon des modalités convenues à l'avance. Renseignez-vous auprès de votre contact Emerson ou téléchargez gratuitement une brochure sur les recherches et les travaux d'ingénierie Fisher sur le site : www.FisherSevereService.com

Vannes spéciales

Une seule taille ne saurait suffire. Nos ingénieurs savent adapter les technologies Fisher anti-cavitation et d'atténuation du bruit à chaque application. Ou alors, dans le cas d'une application vraiment unique, nous pouvons concevoir et fabriquer une vanne et un actionneur Fisher spécialement pour vous.



Entretien

Les ingénieurs commerciaux d'Emerson sont bien sûr tout aussi disponibles après la vente qu'avant. Si vous vous adressez directement à eux, ils vous permettront de faire des économies par la fourniture de documentation par la planification des opérations d'entretien. Les ingénieurs commerciaux d'Emerson peuvent vous fournir une documentation spécifique sur les produits avec des détails "conformes à la fabrication" sur chaque vanne. Ils peuvent travailler avec les Centres Instrumentation et Vannes d'Emerson afin de s'assurer de la qualité de l'installation des vannes et des services de mise en service (par exemple, le remplacement et l'utilisation d'éléments internes; étalonnage de l'actionneur/instrument, et réassemblage correct de la vanne). Ces services libèrent le personnel de maintenance qui peut se consacrer à d'autres activités. Leurs prestations vous font économiser du temps.

Travaillons ensemble sur votre prochain projet

Vous pouvez réduire les risques potentiels sur le planning et le budget d'exécution de votre projet en laissant Emerson vous aider à planifier vos investissements d'automatisation. Nous ferons en sorte de vous donner accès à la technologie dont vous avez besoin pour assurer l'efficacité de vos opérations. Emerson est une organisation financièrement solide qui jouit d'une expérience mondiale. Elle possède des points de vente et des usines partout dans le monde.

La prochaine étape

Si vous êtes intéressé par un séminaire sur les services difficiles, dans vos locaux, contacter l'ingénieur commercial d'Emerson le plus proche. Vous pouvez obtenir ses coordonnées sur le site :

www.FisherSevereService.com

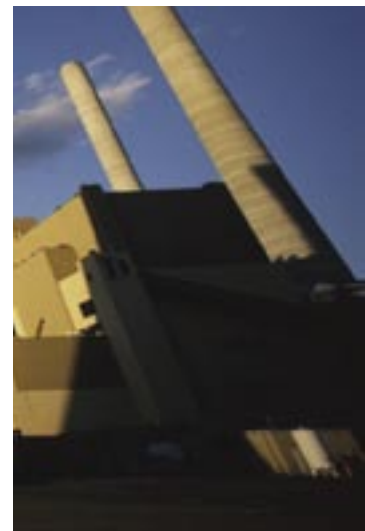
Réputation

Emerson est le fournisseur de systèmes d'automatisation le plus expérimenté en matière de développement de technologies numériques pour l'industrie, avec plus de 400 000 instruments Fisher FIELDVUE utilisés dans le monde.



Une seule adresse

Emerson est à votre disposition pour s'assurer que votre vanne Fisher reste en bon état. Vous pouvez souscrire un contrat de diagnostic en continu qui garantit que les performances de votre vanne principale sont optimales. Ce plan inclut un entretien annuel de prévention.





Emerson propose l'expérience en matière d'applications, la fiabilité de la technologie Fisher et l'adéquation des services. Découvrez les récits de cas d'applications spécifiques et les témoignages des clients sur www.FisherSevereService.com

Vos contacts :

France

Emerson Process Management

Europarc du Chêne
14, rue Edison - BP21
F- 69671 BRON Cedex
Centre clients vannes : T 0 825 841 841
F 0 825 884 884

www.emersonprocess.fr
info.fr@emersonprocess.com

Afrique et Pays du Moyen Orient

Emerson Process Management

Europarc du Chêne
14, rue Edison - BP21
F- 69671 BRON Cedex
T +33 (0)4 72 15 98 00
F +33 (0)4 72 15 98 99

Belgique

Emerson Process Management

De Kleetlaan, 4
B-1831 DIEGEM
T +(32) 2 716 77 11
F +(32) 2 725 83 00
www.emersonprocess.be

Suisse

Emerson Process Management

Blegistrasse 21
CH - 6341 BAAR
T +(41) 41 768 61 11
F +(41) 41 768 63 00
www.emersonprocess.ch

© Fisher Controls International LLC 2004 Tous droits réservés.

Fisher et FIELDVUE sont des marques appartenant à une des familles de sociétés Emerson Process Management. Le logo Emerson est une marque déposée et une marque de service de Emerson Electric Co. Toutes les autres marques sont la propriété de leur propriétaire respectif.

Le contenu de cette publication est présenté pour information uniquement et, bien que tous les efforts aient été entrepris pour assurer sa précision, il ne doit pas être interprété comme garantie explicite ou implicite au regard des produits et services décrits ici, de leur utilisation ou applicabilité. Toutes les ventes sont régies par nos clauses et conditions, disponibles sur simple demande. Nous nous réservons le droit de modifier ou d'améliorer le design ou les spécifications de ces produits à tout moment sans avis préalable. Fisher n'est aucunement responsable de la sélection, de l'utilisation ou de la maintenance du produit. L'acheteur est seul responsable de la sélection, utilisation et maintenance correctes des produits Fisher.



Severe Service

