

Micro Motion[®] sensoru uzstādīšana



Informācija par drošību un atbilstību

Šis Micro Motion izstrādājums, ja tas ir instalēts pareizi saskaņā ar rokasgrāmatā sniegtajiem norādījumiem, atbilst visām piemērojamajām Eiropas direktīvām. Direktīvas, kas piemērojamas šim izstrādājumam, ir norādītas EK atbilstības deklarācijā. EK atbilstības deklarācija, kurā norādītas visas piemērojamās Eiropas Kopienas direktīvas un arī visi ATEX montāžas rasējumi un instrukcijas, ir pieejama interneta vietnē www.micromotion.com vai sazinoties ar vietējo Micro Motion atbalsta centru.

Spiediena iekārtu direktīvas prasībām atbilstošo iekārtai pievienojamo informāciju meklējiet interneta vietnē www.micromotion.com/documentation.

Ja nav pieejami atbilstoši valsts standarti, bīstamo iekārtu uzstādīšanai Eiropas valstīs skatiet standartu EN 60079-14.

Cita informācija

Izstrādājuma pilnu specifikāciju var atrast izstrādājuma datu lapā. Traucējummeklēšanas informāciju skatiet raidītāja konfigurācijas rokasgrāmatā. Izstrādājumu datu lapas un rokasgrāmatas ir pieejamas Micro Motion interneta vietnē www.micromotion.com/documentation <http://www.micromotion.com.cn>.

Noteikumi par izstrādājuma atdošanu atpakaļ

Ja vēlaties atdot iekārtu atpakaļ ražotājam, rīkojieties saskaņā ar Micro Motion norādījumiem. Šie norādījumi atbilst valdības transporta aģentūru juridiskajām prasībām un sekmē Micro Motion darbinieku darba vides drošību. Neievērojot Micro Motion norādījumus, saņemsit atteikumu piegādāt jūsu iegādāto iekārtu.

Informācija par izstrādājuma atpakaļ atdošanas kārtību un iespējām pieejama mūsu atbalsta sistēmā internetā: www.micromotion.com vai zvanot Micro Motion klientu apkalpošanas daļai.

Micro Motion klientu apkalpošanas centrs

E-pasts:

- Pasaulē: flow.support@emerson.com
- Āzijas un Klusā okeāna reģionā: APflow.support@emerson.com

Tālrunis:

Ziemeļamerika un Dienvidamerika		Eiropa un Tuvie Austrumi		Āzijas un Klusā okeāna reģions	
Amerikas Savienotās Valstis	800 522 6277	Apvienotā Karaliste	0870 240 1978	Austrālija	800 158 727
Kanāda	+1 303 527 5200	Nīderlande	+31(0) 318 495 555	Jaunzēlande	099 128 804
Meksika	+41(0) 417 686 111	Francija	0800 917 901	Indija	800 440 1468
Argentīna	+54 11 4837 7000	Vācija	0800 182 5347	Pakistāna	888 550 2682
Brazīlija	+55 15 3413 8000	Itālija	8008 77334	Ķīna	+86 21 2892 9000
Venecuēla	+58 26 1731 3446	Centrālā un austrumu	+41(0) 417 686 111	Japāna	+813 5769 6803
		Krievija/NVS	+7 495 981 9811	Dienvidkoreja	+822 3438 4600
		Ēģipte	0800 000 0015	Singapūra	+656 777 8211
		Omāna	800 70101	Taizeme	001 800 441 6426
		Katara	431 0044	Malaizija	800 814 008
		Kuveita	663 299 01		
		Dienvidāfrika	800 991 390		
		Saūda Arābija	800 844 9564		
		AAE	800 0444 0684		

Satura rādītājs

1. nodaļa	Micro Motion sensoru uzstādīšana	1
1.1	Informācija par dokumentu	1
1.2	Maksimālais vadu garums	1
1.3	4 dzīslu kabeļa savienošana	2
1.4	Deviņu vadu kabeļa savienošana	5
1.5	Iezemējums	6

1 Micro Motion sensoru uzstādīšana

Šajā nodaļā ietvertās tēmas:

- [Informācija par dokumentu](#)
- [Maksimālais vadu garums](#)
- [4 dzīslu kabeļa savienošana](#)
- [Deviņu vadu kabeļa savienošana](#)
- [Iezemējums](#)

1.1 Informācija par dokumentu

Šajā dokumentā nav pilnīga uzstādīšanas instrukciju apraksta. Uzstādīšanas instrukciju pilnīgu aprakstu skatiet sensora komplektā iekļautajā uzstādīšanas rokasgrāmatā.

1.2 Maksimālais vadu garums

Veidojot vadojumu starp sensoru un raidītāju, ņemiet vērā maksimālo kabeļu garumu. Maksimālais attālums starp sensoru un raidītāju ir atkarīgs no kabeļa veida. Visiem vadojumu veidiem Micro Motion iesaka izmantot Micro Motion kabeļus.

1-1. tabula: Micro Motion kabeļu maksimālais garums

Kabeļa veids	Savienojums ar raidītāju	Maksimālais garums
Deviņu vadu Micro Motion	9739 MVD raidītājs	300 m (1000 pēdu)
	5700 modeļa raidītājs	300 m (1000 pēdu)
	Visi pārējie MVD raidītāji	20 m (60 pēdu)
Četru vadu Micro Motion	Visi četru vadu MVD raidītāji	300 m (1000 pēdu)

1-2. tabula: Komplektā neiekļauto četru vadu kabeļu maksimālais garums

Vada funkcija	Vada izmērs	Maksimālais garums
Barošanas strāvas spriegums (V, līdzstrāva)	0,35 mm ² (22 AWG)	90 m (300 pēdu)
	0,5 mm ² (20 AWG)	150 m (500 pēdu)
	0,8 mm ² (18 AWG)	300 m (1000 pēdu)
Signāls (RS-485)	0,35 mm ² (22 AWG) vai lielāks	300 m (1000 pēdu)

1.3 4 dzīslu kabeļa savienošana

1.3.1 4 dzīslu kabeļa sagatavošana

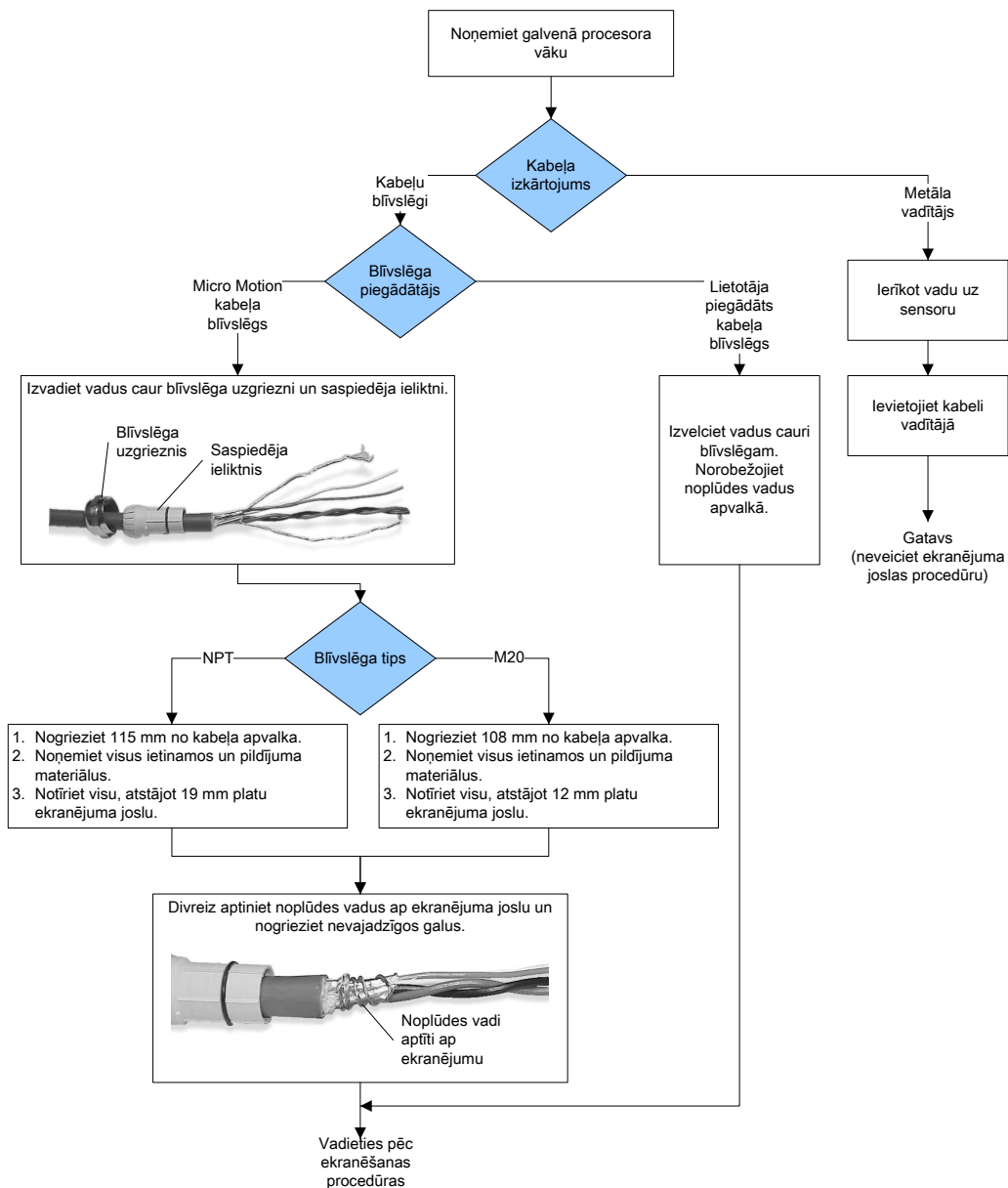
Svarīgi

Lietotāja piegādātiem kabeļa blīvslēgiem ir jābūt iespējai pieslēgt noplūdes vadus.

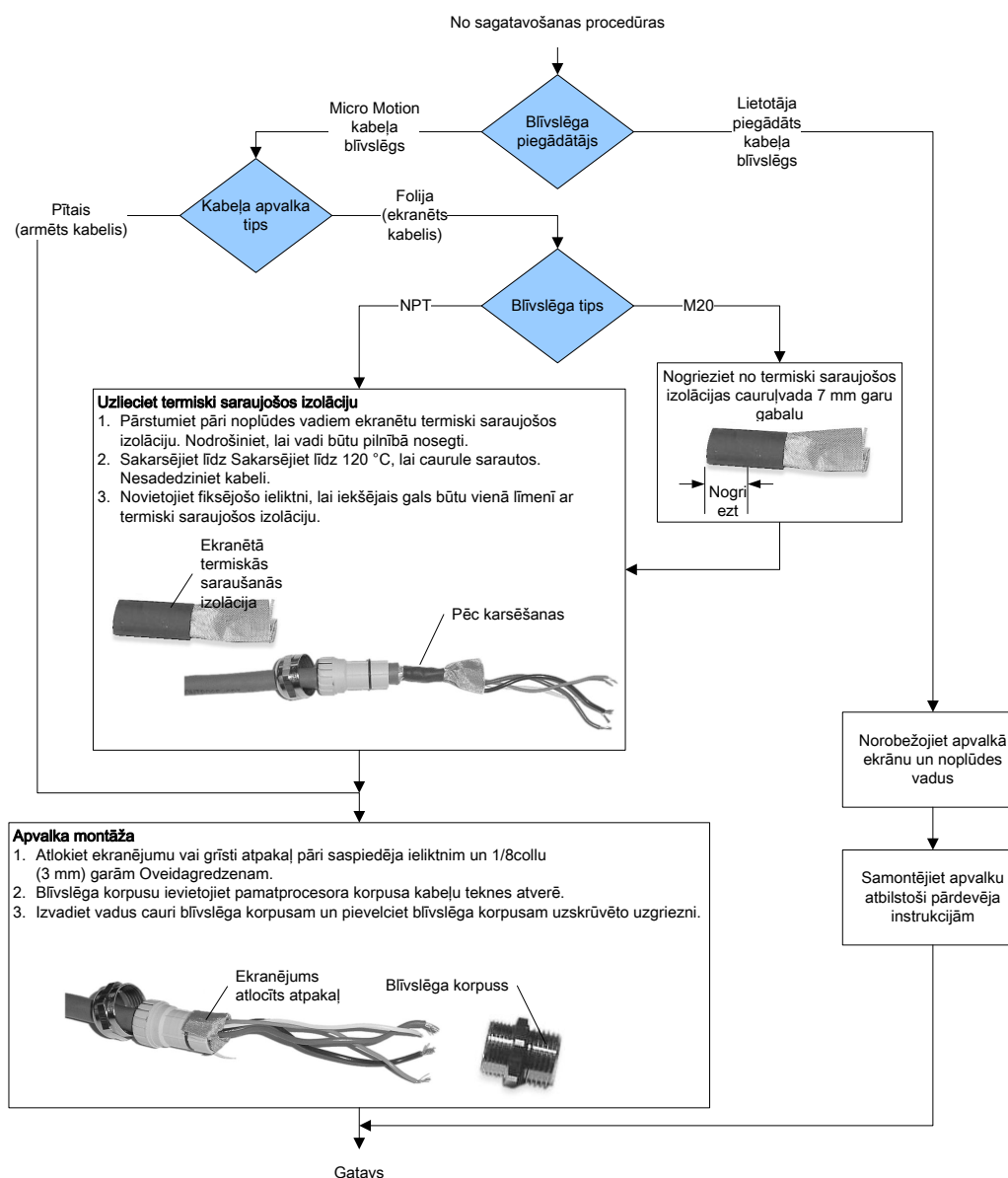
Piezīme

Ja instalējat neaizsargātu kabeli nepārtrauktā metāliskā vadītājā ar 360° savienojuma ekranējumu, tad ir nepieciešams tikai sagatavot kabeli - jums nav nepieciešams veikt ekranēšanas procedūru.

1-1. attēls: četru vadu kabeļa sagatavošana



1-2. attēls: Četru vadu kabeļa ekranējums



4 dzīslu kabeļu tipi un to pielietojums

Micro Motion piedāvā divu veidu 4 dzīslu kabeļus: ekranētus un ar bruņām. Abi veidi ietver ekranētus noplūdes vadus.

Micro Motion piegādātais 4 dzīslu kabelis sastāv no viena sarkanu un melnu 18 AWG (0,75 mm²) vadu pāra, kas jāizmanto VDC savienojumam, un viena baltu un zaļu 22 AWG (0,35 mm²) vadu pāra, kas jāizmanto RS-485 savienojumam.

Lietotāja piegādātajam četru vadu kabelim ir jāatbilst šādām prasībām:

- Savīta pāra konstrukcija.
- Piemērojamās bīstamo zonu prasības, ja serdeņa procesors tiek instalēts bīstamā zonā.

- Standarta vada izmērs, kas atbilstošs kabeļa garumam starp serdeņa procesoru un raidītāju.

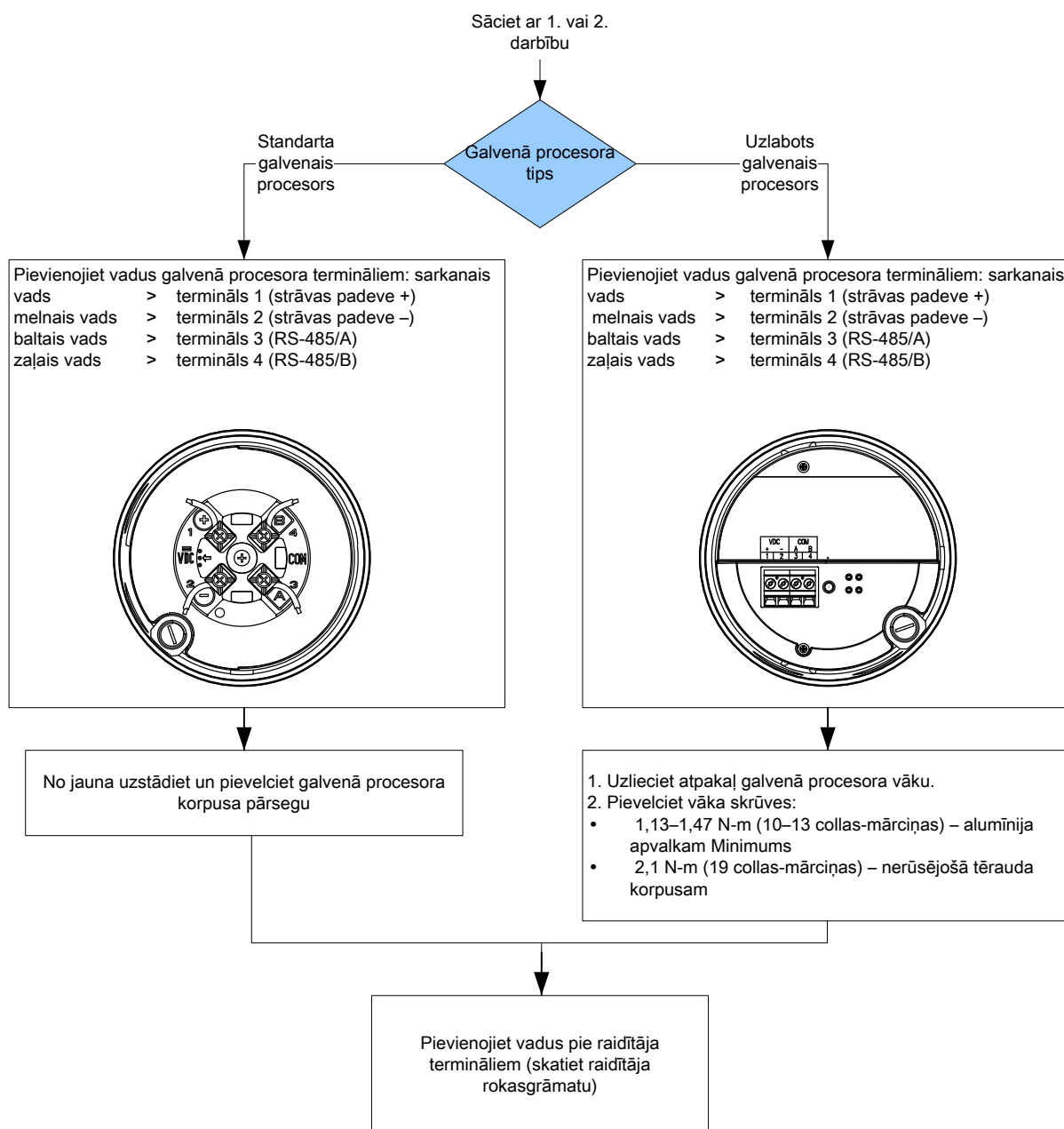
1-3. tabula: Vada standartizmērs

Vada standartizmērs	Maksimālie kabeļu garumi
VDC 22 AWG (0,35 mm ²)	90 m
VDC 20 AWG (0,5 mm ²)	150 m
VDC 18 AWG (0,8 mm ²)	300 m
RS-845 22 AWG (0,35 mm ²) vai lielāks	300 m

1.3.2 Pievienojiet vadus pie kodolu procesora kontaktiem

Kad četru vadu kabelis ir sagatavots un ekranēts (ja nepieciešams), savienojiet atsevišķos četru vadu kabeļa vadus ar kodolu procesora kontaktiem.

1-3. attēls: Kodolu procesora kontakti



1.4 Deviņu vadu kabeļa savienošana

1. Sagatavojiet uz uzstādi kabeli atbilstoši Micro Motion *deviņu vadu plūsmas mērītāja kabeļa sagatavošanas un instalēšanas rokasgrāmatas instrukcijām*.
2. Spaiļu blokos ievadiet atsevišķu vadu no izolācijas attīrītos galus. Nodrošini, lai nepaliktu neizolēti vadi.
3. Saskaņojiet vadus pēc to krāsas. Sīkāk par raidītāja un galvenā procesora vadojumu skatiet raidītāja dokumentācijā.
4. Pievelciet skrūves, lai vadi turētos vietās.

5. Nodrošiniet starpliku integritāti, tad cieši aizveriet un noblīvējiet sadales kārbas pārsegu un visus pārējos raidītāja un galvenā procesora korpusa pārsegus.
6. Sīkāk par signālu un strāvas padeves vadojuma ierīkošanu skatiet raidītāja uzstādīšanas rokasgrāmatā.

1.5 Iezemējums

Raidītājs jāiezemē, ievērojot jūsu valstī spēkā esošos standartus. Klients ir atbildīgs par piemērojamo standartu pārzināšanu un ievērošanu.

Priekšnosacījumi

Uz Micro Motion iezemēšanu attiecas tālāk norādītie noteikumi.

- Uz lielāko daļu no instalācijām Eiropas valstīs attiecas standarts IEC 79-14, konkrētāk 12.2.2.3. un 12.2.2.4. sadaļa.
- ASV un Kanādā ISA 12.06.01. standarta 1. daļā norādīti pierīču un tehnisko prasību piemēri.

Ja sensora iezemēšanai nav atbilstošu ārējo standartu, ievērojiet tālāk norādītos noteikumus:

- Izmantojiet 2,0 mm² (14 AWG) vai lielāka izmēra vara vadu.
- Nodrošiniet, lai visi iezemējuma vadi būtu pēc iespējas īsāki un lai to pretestība būtu mazāka par 1 Ω.
- Pieslēdziet zemējumu pievadus tieši pie zemes vai rīkojieties saskaņā ar uzņēmuma standartiem.

UZMANĪBU!

Iezemējiet plūsmas mērītāju pie zemes vai rīkojieties saskaņā ar iekārtas iezemējuma tīkla prasībām. Nepareizs iezemējums var radīt kļūmes mērījumos.

Procedūra

Pārbaudiet cauruļvada savienojumus.

- Ja cauruļvadu sistēmas savienojumi ir iezemēti, sensors tiek automātiski sazemēts un nav jāveic nekādas papilddarbības (ja vien to neparedz uzņēmuma normatīvi un noteikumi).
- Ja cauruļvadu sistēmas savienojumi nav iezemēti, savienojiet zemējumvadu ar zemēšanas skrūvi, kas atrodas uz sensora elektroniskajām sastāvdaļām.

Padoms

Elektroniskā sastāvdaļa var būt raidītājs, kodolu procesors vai sadales kārba. Zemēšanas skrūve var būt iekšējā vai ārējā detaļa.



20004449

Rev AB

2014 g.

Micro Motion Inc. ASV

Vispasaules galvenā mītne
7070 Winchester Circle
Boulder, Colorado 80301
T +1 303-527-5200
+1 800-522-6277
F +1 303-530-8459

Emerson Process Management

Micro Motion Eiropā
Neonstraat 1
6718 WX Ede
The Netherlands
T +31 (0) 318 495 555
F +31 (0) 318 495 556

Emerson Process Management

Micro Motion Āzijā
1 Pandan Crescent
Singapore 128461
Republic of Singapore
T +65 6777-8211
F +65 6770-8003

Emerson Process Management

Micro Motion Lielbritānijā
Horsfield Way
Bredbury Industrial Estate
Stockport SK6 2SU U.K.
T +44 0870 240 1978
F +44 0800 966 181

Emerson Process Management

Micro Motion Japānā
1-2-5, Higashi Shinagawa
Shinagawa-ku
Tokyo 140-0002 Japan
P +81 3 5769-6803
F +81 3 5769-6844

©2014 „Micro Motion”, Inc. Visos teisės saugomos.

„Emerson“ logotipas yra „Emerson Electric Co.“ prekės ir paslaugos ženklas. „Micro Motion“, ELITE, „ProLink“, MVD ir „MVD Direct Connect“ yra „Emerson Process Management“ šeimos įmonių ženklai. Visi kiti ženklai yra jų savininkų nuosavybė.

