

## Ylläpitösopimukset



Emersonin CSI-tuotetuen asiantuntijat auttavat sinua ongelmatilanteissa.

- *Ohjelmisto- ja analysaattorien firmware-päivitykset*
- *Tekninen tuki puhelimella ja sähköpostilla*
- *Päivitykset takaavat että ohjelmat ja laitteet ovat aina huippukunnossa*
- *Analysaattorien ja tietokantojen korjaus tarvittaessa*
- *Analysaattorien vuosittainen kalibrointi*
- *Parempi hyvityshinta tuotepäivityksissä*
- *Varalaite tarpeen vaatiessa, jotta mittaustoiminta ei keskeydy*

### Johdanto

CSI:n tavoitteena on, että asiakkaamme käyttävät menestyksellisesti tuotteitamme ja heillä on käytössään viimeisin ennakoivan kunnonvalvonnan laitteisto, jolloin heidän pitkäaikainen sijoituksensa tuotteisiimme on kannattavin. Ylläpitösopimukset ovat tärkeä osatekijä varmistamassa menestystänne – ylläpitösopimuksella varmistetaan, että käytössänne on viimeisimmät ohjelmistoversiot ja laitteistopäivitykset, sekä tekninen tuki, joka auttaa ongelmatilanteissa ja takaa laitteiden nopean ja ammattitaitoisen huollon.

## **Päivitykset takaavat aina uusimmat työkalut**

Ohjelmia kehitetään jatkuvasti ja niihin lisätään uusia työkaluja entistä tarkempaa ja parempaa analyysiä varten. Samoin analysaattoreita ja niiden käyttöjärjestelmää, eli firmwarea kehitetään koko ajan. Asiakkaamme saa ylläpitosopimuksen alaisiin ohjelmistoihin ja laitteisiin nämä päivitykset sopimukseen kuuluen, ilman lisäkuluja. Tarvittaessa asiakkaalle toimitetaan myös uudet CD-levyt kadonneiden tai rikkoontuneiden levyjen tilalle.

## **Tekninen tuotetuki on puhelinsoiton tai sähköpostin päässä**

Tekninen tuki auttaa käyttäjää laitteiden ja ohjelmien ongelmatilanteissa. Tekninen tuki (suomenkielinen) on käytävissä maanantaista perjantaihin kello 8:00 -18:00. Tukea saa myös englanninkielellä Belgiasta tai Yhdysvalloista. Tuotetuki on mahdollista laajentaa ympärivuorokautiseksi ja jokapäiväiseksi. Ota yhteyttä CSI-tuotetukeen ja kysy lisätietoja.

## **Ylläpitosopimus on enemmän kuin takuu**

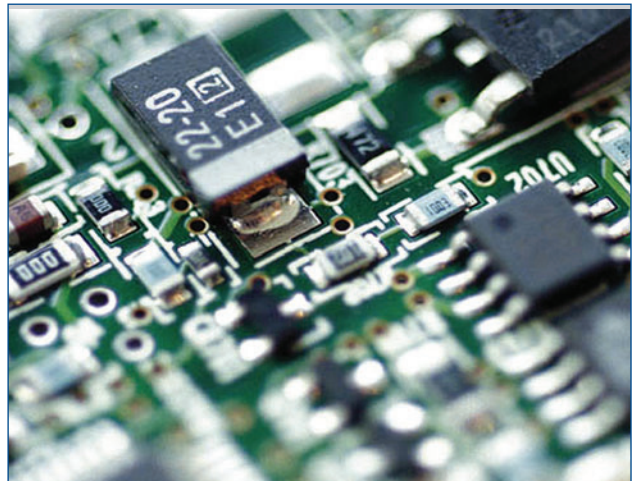
Vaikka useimmat pitävät ylläpitosopimusta takuuajan pidennyksenä, todellisuudessa se on enemmän kuin takuu. Esimerkiksi laitteiden ylläpitosopimus kattaa laitteen (ei tarvikkeiden) normaalista käytöstä ja kulumisesta aiheutuneet viat. Normaalin käytön piiriin luetaan muun muassa:

- LCD-näyttö
- kalvonäppäimistö
- elektroniikkakomponentit
- mikropiirit
- anturiliittimet
- tiedonsiirtoliittimet
- latausliittimet



*“Analysaattorini korjattiin, kalibroitiin ja päivitettiin. Palvelu oli erinomaista ja kaikki hoitui ylläpitosopimukseen kuuluen”*

Michael Lord,  
Maintenance Management Group,  
Thiele Kaolin Company



*Emersonin tarjoama CSI-laitteiston ylläpitosopimus kattaa laitteen normaalista käytöstä ja kulumisesta aiheutuneiden vikojen korjaukset.*

## **Säännölliset kalibroinnit takaavat laitteiden tarkkuuden**

Useissa tuotantolaitoksissa laitteet on määritelty kalibroitaviksi säännöllisesti. Ylläpitosopimukseen kuuluen analysaattori kalibroidaan asiakkaan halutessa kerran vuodessa. Kalibrointi tehdään Emersonin huoltopisteessä ISO 9002 -sertifikaatin vaatimusten mukaisesti. Kalibrointi on ylläpitosopimuksen alaisille laitteille maksuton.

## **Edullisemmat tuotepäivitykset**

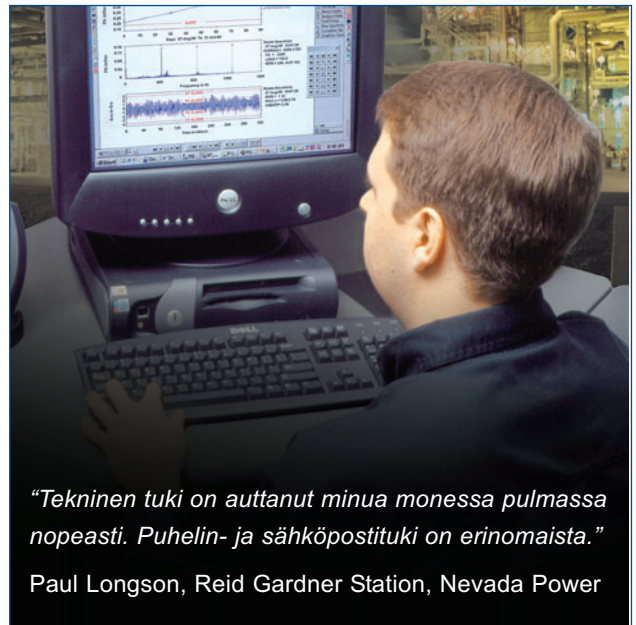
Ylläpitosopimuksen alaisista tuotteista saa paremman hyvityksen laitteita päivitettäessä. Tarpeiden kasvaessa ohjelmistoa ja laitteita on helppo päivittää lisäominaisuuksilla kohtuuhintaan.

## **Varalaite huollon ajaksi**

Asiakas saa huollon ajaksi tarvittaessa käyttöönsä varalaitteen kustannuksitta. Näin ollen mittaukset eivät keskeydy oman laitteen huollon aikanakaan.



*Jos laitteesi ei ole käyttökunnossa, et sinäkään voi tehdä työtäsi. Ylläpitosopimus varmistaa, että mittaukset jatkuvat varalaitteella myös huollon ajan.*



*“Tekninen tuki on auttanut minua monessa pulmassa nopeasti. Puhelin- ja sähköpostituki on erinomaista.”*

Paul Longson, Reid Gardner Station, Nevada Power



|  |
|--|
| <b>Tekninen tuki:</b>  |
| Tekninen tuki auttaa käyttäjää laitteiden ja ohjelmien ongelmatilanteissa                  |
| Tekninen tuki (suomenkielinen) on käytettävissä maanantaista perjantaihin kello 8:00-18:00 |
| Puhelintuki on kaikkien käyttäjien käytettävissä   |
| Tuki myös sähköpostilla  |
| Ohjelmien testikäyttömahdollisuus  |
| <b>Ohjelmiston ylläpitosopimus:</b>  |
| 100% vaihtohyvyitys päivitettäessä ohjelmistoa laajempaan ohjelmaversioon                  |
| Päivitysten lataus verkon kautta   |
| Teknisen tuen etäyhteys asiakkaan tietokoneelle  |
| Tietokantojen korjaus  |
| <b>Analysaattorien ylläpitosopimus:</b>  |
| Edullisemmat päivityshinnat uusiin laitteisiin   |
| Vuosittainen kalibrointi   |
| Tarvittaessa varalaite huollon ajaksi  |
| Tuotetuki on mahdollista laajentaa ympärivuorokautiseksi ja jokapäiväiseksi                |

|   |
|---|
| <b>CSI 6500 Machinery Health Monitor</b>  |
| Emersonin kiinteissä kunnonvalvontajärjestelmissä on samoja edistyksellisiä ominaisuuksia kuin kannettavissa CSI-mittalaitteissakin. Kiinteiden CSI 6500-sarjan kunnonvalvontajärjestelmien ylläpitosopimukset kattavat vastaavat asiat kuin kannettavien ylläpitosopimukset. Lisäksi sopimukseen kuuluu:   |
| <ul style="list-style-type: none"><li>• Konsultointi ongelmatilanteiden ratkaisussa</li><li>• CSI 6500-järjestelmän voittuneiden osien varaosat ilman kustannuksia</li></ul>  |
| Asiakkaat, joilla on CSI 6500- järjestelmässään Transient-mittausominaisuus, saavat lisäksi:  |
| <ul style="list-style-type: none"><li>• Vuosittain uuden Transient-tiedonkeruun kovalevyn</li><li>• Kanavakortin (Mux), tahtipulssikortin ja testisignaali generaattorin vuosittaisen kalibroinnin</li><li>• Seuraavan työpäivän toimituksen kriittisille osille</li><li>• Emersonin järjestelmäasiantuntijan konsultointivierailu asiakkaan luona kerran vuodessa, sisältäen CSI 6500 Transient-järjestelmän kalibroinnin (matka- ja majoituskulut veloitetaan erikseen)</li></ul> |

©2010, Emerson Process Management.

Emerson Process Management. Tässä esitteessä on kerrottu yleisiä tietoja Emersonin tuotteista, eikä näitä tietoja pidä käyttää myyntitehtoina, takuina, tai vastaavina. Pidämme oikeuden muuttaa tuotteitamme ilman erillistä ilmoitusta. Esitteen tekstiä tai kuvia ei saa käyttää kaupallisiin tarkoituksiin ilman oikeudenhaltijan etukäteistä kirjallista suostumusta. Kaikki oikeudet pidätetään.

AMS, Machinery Health on Emerson Process Management -ryhmän tuotemerkki. Emerson-logo on Emerson Electricin tuotemerkki. Muut tuotemerkit ovat niiden oikeudenomistajien omaisuutta.

## Emerson Process Management - Asset Optimization Division

|                            |                                |
|----------------------------|--------------------------------|
| Interleuvenlaan 50         | Kunnox Oy                      |
| Heverlee 3001 Belgium      | Virastotie 3 A 2 40950 Muurame |
| Puhelin: +32 16 741 403    | Puhelin: 014 373 1900          |
| Faksi: +32 16 741 419      | Faksi: 014 373 2910            |
| Sähköposti:                | Sähköposti:                    |
| Mhmsupport.ema@emerson.com | kunnox@kunnox.fi               |