

Leif Blom
Produktmanager



Tankmess-Systeme Rosemount

➤ Tankmessung:

- Bestandskontrolle
- Sicherheit gegen Überfüllung
- Unterstützung im Betrieb



Tankmess-Systeme Rosemount

➤ Bestandskontrolle:

- Berechnung von Total- und Nettovolumen sowie Masse
- Tanks unter Eichpflicht → Formelle Messung von Füllstand und Produkttemperatur
- Export von Daten als Information für Abrechnung und Inventar
- Genauigkeit und Stabilität



Tankmess-Systeme Rosemount

➤ Sicherheit und Überfüllungsschutz:

– WHG-Zulassung

- 5900S, 5300, 5400
- 2160 als separates System

– SIL Zertifikate:

- SIL2 5900S, 5300
- SIL3 5900S mit 2-in1 Elektronik

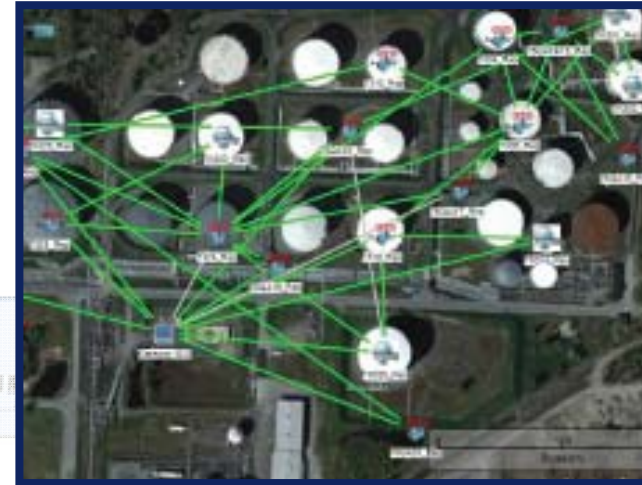
– Leckage Alarm

- Überwachung von Nettovolumen in TankMaster



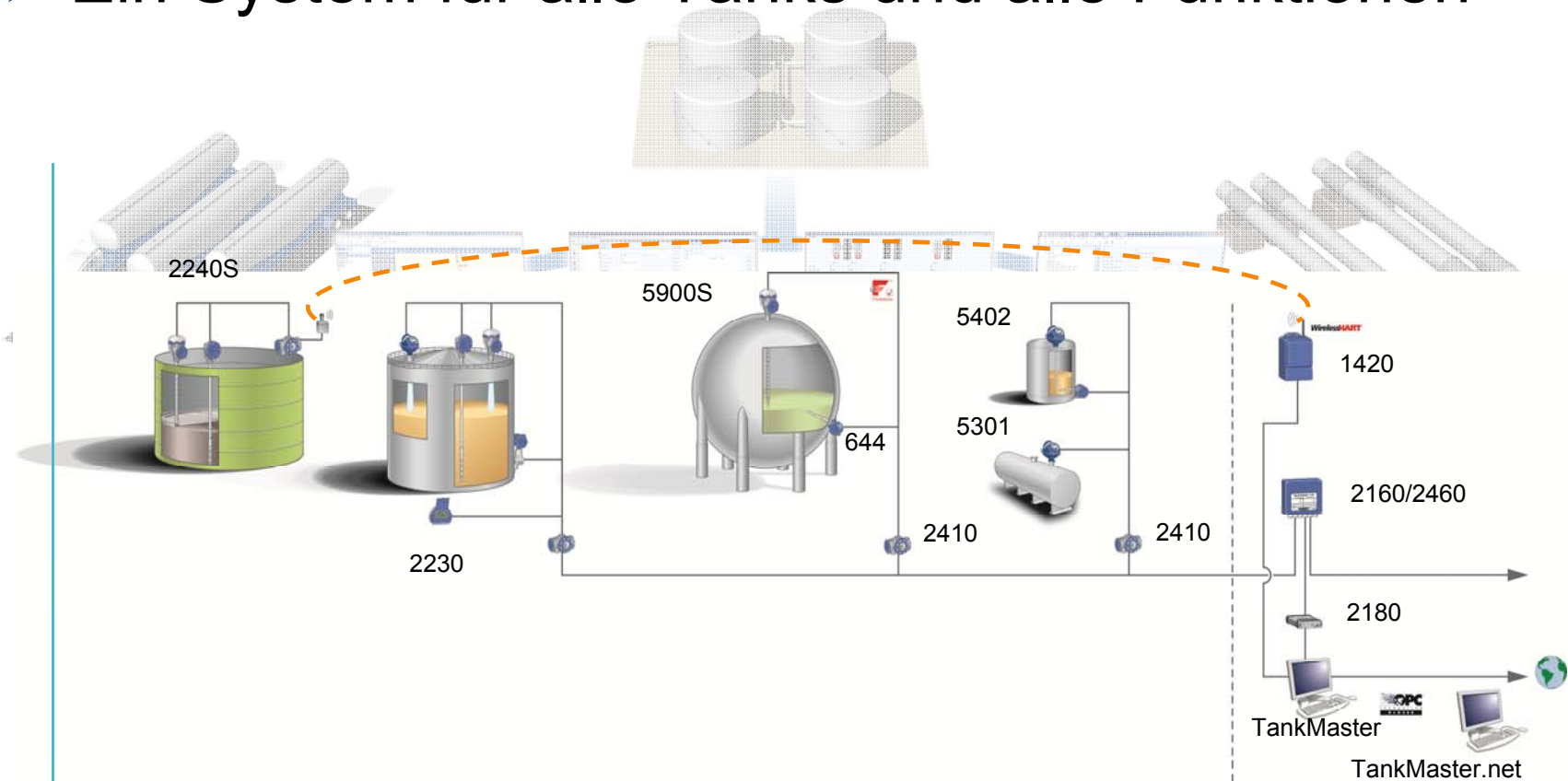
Tankmess-Systeme Rosemount

- Unterstützung in Betrieb:
 - Verfügbarkeit von Produkte
 - Totalvolumen
 - Frei Kapazität:
 - Freiraum
 - Produktbewegung in Tanklager
 - Ein- oder Ausgang von Produkten
 - Durchflussberechnungen



Tankmess-Systeme Rosemount

- Ein System für alle Tanks und alle Funktionen



Tankmess-Systeme Rosemount

➤ Messung und Stabilität

– Moderne Radar-Technologie:

- Messgenauigkeit und Reproduzierbarkeit
- Temperaturstabilität
- Unabhängigkeit von Produkt und Umgebung

**30+ Jahre
Erfahrung**



Tankmess-Systeme Rosemount

➤ Datenübertragung

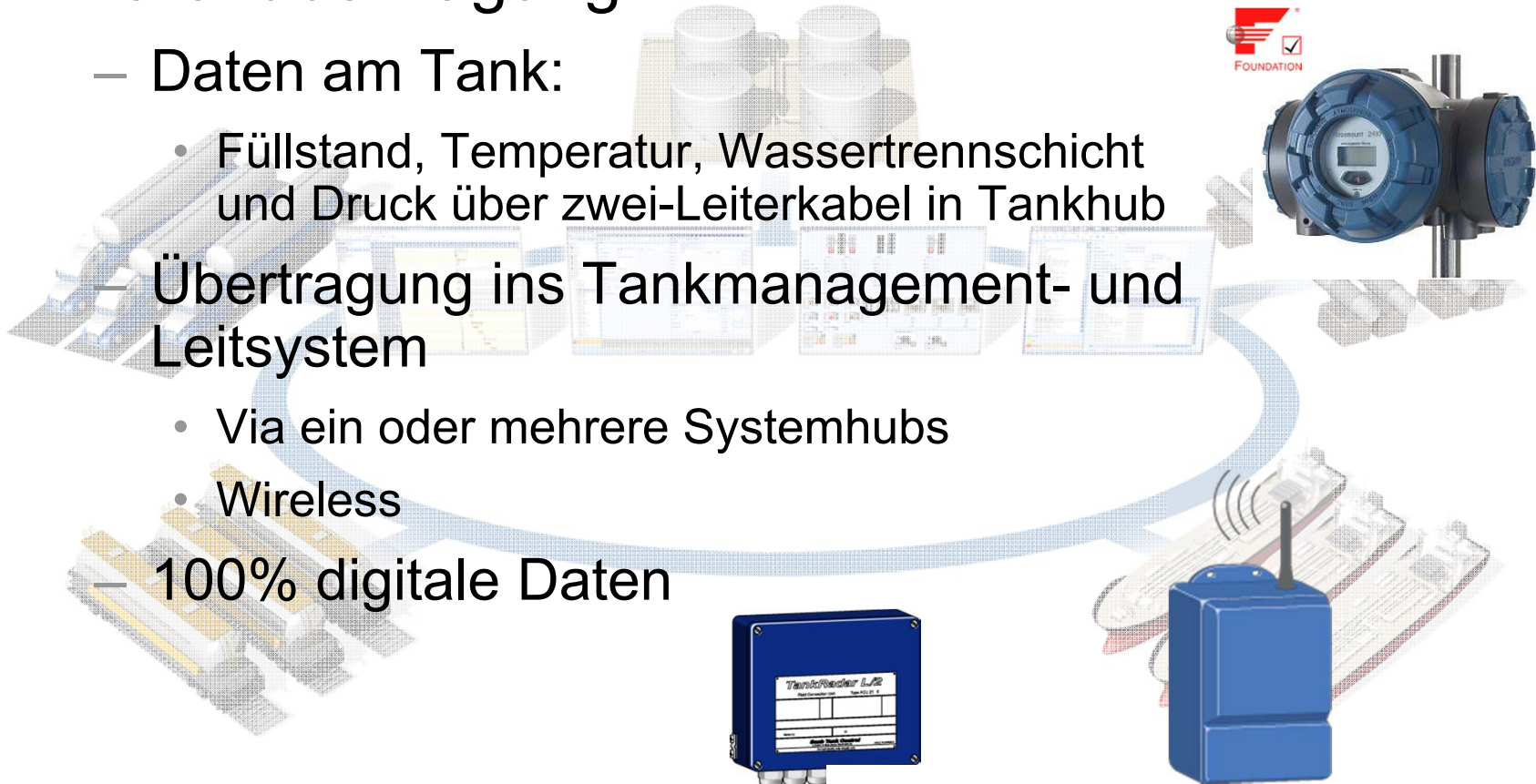
– Daten am Tank:

- Füllstand, Temperatur, Wassertrennschicht und Druck über zwei-Leiterkabel in Tankhub

– Übertragung ins Tankmanagement- und Leitsystem

- Via ein oder mehrere Systemhubs
- Wireless

– 100% digitale Daten



WirelessHART™



Tankmess-Systeme Rosemount

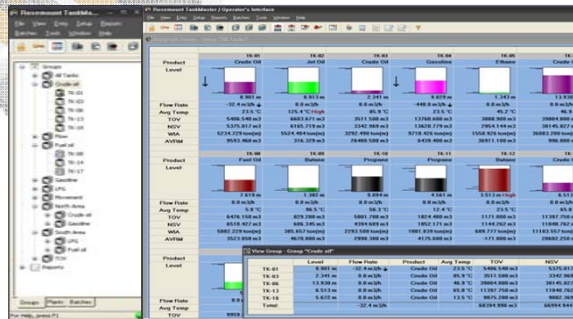
➤ Tankmanagement & Systemeinbindung

– TankMaster

- Volumenberechnung über Tanktabelle und Produktdaten gemäß ISO-Standard
- Offenes System mit OPC-Datenbank für Datenaustausch
- Redundanz und Ausbau mit mehrere Arbeitsstationen

– Leitsystem

- Anschluss via Systemhub oder TankMaster



Tankmess-Systeme Rosemount

➤ Unterstützung in Betrieb:

- Alle Tanks in einem System

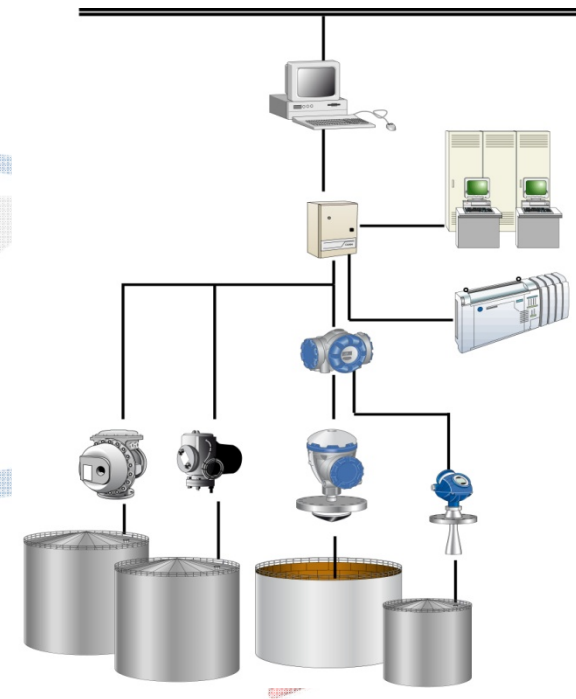
- Kompatibilität mit Geräten von anderen Herstellern

- Tanks mit oder ohne Eichpflicht

- Emulation in Feldgeräte

- Einbindung in vorhandene Systeme

- Stufenweise Aktualisierung der Tanklager




EMERSON[™]
Process Management



Tankmess-Systeme Rosemount

➤ Emerson Process Management:

– Ihr Partner für

- Beratung von Tankmessung
- Lieferung von Produkte unter Einhaltung von Qualitätsstandard
- Unterstützung bei Installation und Inbetriebnahme

