

# Vous avez besoin d'une vanne de régulation sur mesure ?

---



# Vous avez besoin d'une vanne de régulation sur mesure ?



Votre application nécessite un corps de vanne de régulation, des éléments internes de vanne, des matériaux de vanne ou un système d'actionneur sur mesure ? Faites-nous confiance, il existe une solution Fisher® capable de répondre à vos besoins. Nous pouvons, par exemple, caractériser les éléments internes de vanne Fisher pour qu'ils puissent contrôler la rangeabilité, la capacité maximale, la capacité minimale, les caractéristiques de débit, les paliers de pression, le bruit ou la cavitation. Sur les pages suivantes, nous vous proposons des exemples de personnalisation de produits Fisher.

## Nous voulons personnaliser vos activités

Les vannes de régulation sont notre spécialité. Nous proposons à nos clients de vannes de régulation sur mesure une prise en charge du début à la fin. Pour la fabrication d'une vanne de régulation parfaitement adaptée à la complexité de votre application, vous pouvez faire confiance à Emerson Process Management. Nous sommes le seul fournisseur de vannes sur mesure au monde capable d'offrir expérience, expertise technique en matière de fabrication de vannes de régulation, de recherche technologique et d'infrastructures de fabrication à l'échelle mondiale.

## Processus de conception sur mesure des vannes

Nous avons les capacités nécessaires pour concevoir et fabriquer une vanne de régulation Fisher sur mesure répondant à vos besoins particuliers. Le processus commence par un entretien avec des techniciens Emerson sur la complexité de votre application et sur des solutions produits adaptées. Ces derniers prendront soin de définir vos exigences de façon précise et exhaustive.

Les activités de conception, d'achat et de fabrication débiteront dès réception de la commande. Chaque étape du processus cherche à apporter une réponse efficace à vos besoins en matière de personnalisation de la vanne. Les vannes de régulation sur mesure Fisher ont fait leurs preuves dans la durée. Nous en avons fabriqué des dizaines de milliers au cours des dernières décennies.

## Expertise technique et recherche technologique

Emerson est le leader incontesté en matière de vannes de régulation— Depuis plus de 125 ans, les produits de la marque Fisher demeurent au premier rang de l'industrie. Nous disposons de compétences et de technologie spécifiques en matière de cavitation, de matériaux, d'hydrodynamique, de thermodynamique, d'acoustique, de simulation et d'analyse des flux, de cycle de vie, de températures extrêmes et de vibration.

## Produits sur mesure fabriqués localement

Nous disposons d'infrastructures de fabrication aux quatre coins du globe, avec des usines implantées dans les lieux suivants. Chaque site jouit d'un accès direct aux fonctions de prise en charge telles que l'ingénierie/expertise technique, la gestion de projet et l'administration des commandes. Un service international constitue un véritable atout pour tous les acquéreurs de vannes Fisher. Pour offrir des services de proximité en matière de conception de projet, d'entretien et de réparation, Emerson dispose de personnel qualifié et formé en usine dans des pays tels que le Royaume-Uni, les Emirats Arabes Unis, les Etats-Unis et Singapour.

- Brésil—Sorocaba
- Chine—Wuqing
- France—Cernay
- Hongrie—Szekesfehervar
- Inde—Chennai
- Japon—Sakura
- Malaisie—Nilai
- Singapour—Singapour
- Espagne—Barcelone
- Emirats Arabes Unis—Dubai
- Etats-Unis—  
Marshalltown, Iowa  
Sherman, Texas

## Optez pour la conception sur mesure de vos vannes

Pour plus d'informations concernant les vannes de régulation sur mesure ou pour discuter de la complexité d'une application, contactez un bureau de vente Emerson Process Management. Pour connaître le bureau le plus proche, rendez-vous sur le site [www.Fisher.com](http://www.Fisher.com).



**Nous relevons à tout moment vos défis  
les plus complexes et vous offrons  
des solutions fiables, à tout moment  
et partout dans le monde.**



# Vous avez besoin d'un corps de vanne sur mesure ?

Un corps de vanne peut être fabriqué sur mesure pour répondre aux exigences de votre application ; par exemple :

- Correspondance avec la configuration existante de la tuyauterie
- Traçage de la vapeur ou de l'huile chaude
- Diverses connexions d'extrémité soudée en bout, à bride ou à emboîtement
- Prise de détection de fuite ou raccord de rinçage
- Vanne de conditionnement, réducteur et refroidisseur de vapeur intégrés
- Extrêmes de température dépassant les spécifications des produits standard
- Montage du réservoir
- Classes de pression spéciales et intermédiaires API et ASME



## Corps sur mesure

- Type de vanne : Fisher CAV4
- Entrée de soupape et calibre de sortie : 10 NPS
- Pression nominale : ASME Intermédiaire, Classe 3700
- Diamètre d'orifice : 111 mm (4-3/8 in.)
- Course de la vanne : 76 mm (3 in.)
- Type d'éléments internes : Eléments internes Fisher Cavitrol™ IV à 5 étages
- Matériau du corps : F22
- Matériau des éléments internes : Cage S17400, clapet et siège S44004
- Application : Eaux de chaudière
- Capacité de la vanne : 39 Cv
- Hauteur assemblée : 2,44 m (8 ft)
- Poids assemblé : 5 760 kg (12,500 lb)
- Fonctionnalités clés : Capacité de chute de pression de débit : 552 bar (8 000 psid)



## Corps sur mesure

- Type de vanne : Fisher FBD
- Entrée de vanne de régulation en fonction du calibre de sortie : 36 x 42 NPS
- Pression nominale : ASME Classe 150
- Diamètre d'orifice : 813 mm (32 in.)
- Course de vanne : 606 mm (23-7/8 in.)
- Type d'éléments internes : Eléments internes Fisher Whisper Trim™ III caractérisés, avec atténuation du bruit
- Matériau du corps : Acier au carbone
- Matériau des éléments internes : Cage S17400, clapet et siège S17400/CoCr-A
- Application : Protection des compresseurs contre les surtensions
- Capacité de la vanne : 21 000 Cv
- Hauteur assemblée : 5,03 m (16-½ feet)
- Poids assemblé : 11 000 kg (24,250 lb)
- Fonctionnalités clés : Garniture HIGH-SEAL Fisher permettant d'éliminer les émissions fugitives; actionneur avec système d'amortissement; contrôleur numérique de vanne FIELDVUE™ série DVC6000 avec section de contrôleur numérique de vanne optimisé

# Vous avez besoin d'éléments internes non ordinaires ?

Nous pouvons caractériser les éléments internes Fisher pour qu'ils puissent contrôler la rangeabilité, la capacité maximale/minimale, les caractéristiques de débit, les paliers de pression, le bruit ou la cavitation :

- Cage Cavitrol III Fisher caractérisée
- Cage Whisper Trim III ou WhisperFlo™ caractérisée
- Éléments internes Fisher DST-G conçus pour un rapport vapeur-liquide spécifique
- Éléments internes Fisher DST ou vannes DST NotchFlo™ anti-cavitation pour service chargé
- Vanne rotative Fisher V260 avec atténuateur
- Possibilité d'intégration de couches, revêtements et composants en carbure selon le besoin

Nous pouvons également fabriquer des éléments internes pour répondre aux besoins d'une application complexe, dotée des caractéristiques suivantes :

- Régénération catalytique continue
- Dilution de l'acide terephthalique purifié
- Dérivation pour mise en service extrêmement délicate
- Percée du séparateur haute pression haute température
- Commande d'alimentation de turbine de gaz



## ***Éléments internes sur mesure***

Des éléments internes Fisher spécifiquement caractérisés sont proposés dans différentes configurations et différents styles de corps.



## ***Éléments internes sur mesure***

Les atténuateurs Fisher aérodome et hydrodome de la vanne à boule Fisher V260 peuvent être personnalisés pour assurer une protection contre le bruit et la cavitation, et lui conférer des caractéristiques de débit.



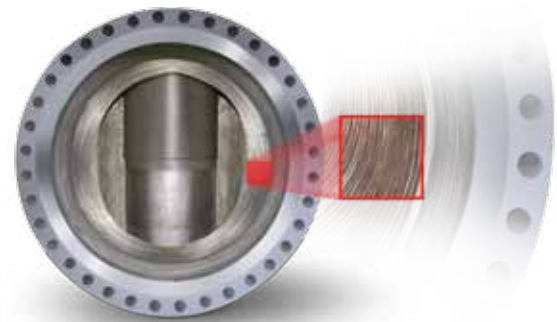
## ***Éléments internes sur mesure***

Conception multi-étages brevetée des éléments internes pour service chargé des vannes de régulation Fisher pour applications de dégazage (DST-G). Ils sont employés dans situations où le liquide comporte des gaz dissous dans le liquide qui s'échappe de la solution sous l'effet d'une diminution de pression et qui peut contenir des particules entraînées. Les éléments internes DST-G de Fisher interviennent principalement dans les applications gazeuses et pétrolières.

# Vous avez besoin d'un matériau spécial ?

Des applications spéciales peuvent impliquer l'utilisation de matériaux résistants la corrosion, aux températures extrêmes, à l'érosion, à l'expansion de la vapeur, au dégazage et à l'usure. De telles applications peuvent également nécessiter certaines modifications sur la surface du matériau de base, telles que la pulvérisation de carbure de chrome, une nitruration, des revêtements en chrome ou en nickel, des recouvrements de soudure de type CoCr-A. Les matériaux suivants peuvent être utilisés sur un corps ou un chapeau de vanne, ou bien des éléments internes :

- Alliages d'acier
- Aciers inoxydables hautement austénitiques
- Aciers inoxydables duplex
- Alliages en nickel
- Titane
- Carbure de tungstène
- Zirconium



## **Matériaux sur mesure**

- Type de vanne : Fisher SS-83
- Entrée de vanne de régulation en fonction du calibre de sortie : 51 x 76 mm (2 x 3 NPS)
- Pression nominale : ASME Classe 600
- Matériau du corps : Titane
- Fonctionnalités clés : Système d'adaptation aux canalisations existantes

## **Matériaux sur mesure**

Les traitements de surface, les couches et les revêtements de soudure tels que le CoCr-A sont largement utilisés pour prolonger la durée de vie des éléments internes des vannes.

## **Matériaux sur mesure**

Le laminage métaux plaqués peut être réalisé sur les vannes.

- Calibres : 8 NPS à 24 x 20 NPS (vanne droite) ; 3 NPS et plus (d'angle plus grand)
- Pression nominale : ASME Classes 150 à 600
- Matériaux : N06625 ; N08825 ; N04400, N01276, aciers inoxydables duplex, austénitiques et martenistiques

# Vous avez besoin d'un système d'actionnement sur mesure ?

La conception d'un système d'actionneur sur mesure peut être réalisée en fonction de vos besoins :

- Pneumatique
- Electrique
- Electro-hydraulique
- Haute pression
- Course rapide
- Précision
- Maniabilité
- Réactivité



## *Système d'actionnement sur mesure*

- Type d'actionneur : Piston à double effet
- Taille de cylindre : 762 mm (30 in.)
- Course : 51 mm (2 in.)
- Fonctionnalités clés : Verrouillage dans la dernière position sélectionnée en cas de perte d'air d'alimentation de l'instrument ; annulation manuelle hydraulique



## *Système d'actionnement sur mesure*

La vanne de régulation de protection contre les surtensions optimisée proposée par Fisher est une solution spécifiquement conçue pour faire face aux rigueurs des applications de protection des compresseurs contre les surtensions. Chaque composant du système est optimisé pour optimiser les performances exigées par un cahier des charges spécifique, afin de garantir la fiabilité et la disponibilité du circuit du compresseur.



*Peinture de revêtement en poudre  
Fisher illustrée dans la couleur  
spécifiée par le client.*

© Fisher Controls International LLC 2009, 2010 Tous droits réservés.

Fisher, Cavitrol, Whisper Trim, FIELDVUE, WhisperFlo et NotchFlo sont des marques qui appartiennent l'une des sociétés de la division commerciale d'Emerson Process Management, d'Emerson Electric Co. Emerson Process Management, Emerson et le logo Emerson sont des marques commerciales et des marques de service d'Emerson Electric Co. Toutes les autres marques sont la propriété de leurs propriétaires respectifs.

Le contenu de cette publication n'est présentée qu'à titre informatif et bien que tous les efforts aient été faits pour s'assurer de la qualité des informations présentées, celles-ci ne sauraient être considérées comme une garantie tacite ou explicite des produits ou services décrits par les présentes, ni de leur utilisation ou applicabilité. Toutes les ventes sont régies par nos conditions générales, disponibles sur demande. Nous nous réservons le droit de modifier ou d'améliorer les conceptions ou les spécifications de tels produits à tout moment et sans préavis. Ni Emerson, ni Emerson Process Management, ni aucune de leurs entités affiliées n'assument quelque responsabilité que ce soit, qu'il s'agisse de l'utilisation ou de la maintenance d'un quelconque produit. La responsabilité pour la sélection, l'utilisation ou l'entretien corrects de tout produit incombe à l'acquéreur et à l'utilisateur final.

**Emerson Process Management**  
Marshalltown, Iowa 50158 Etats-Unis  
Sorocaba, 18087 Brésil  
Chatham, Kent ME4 4QZ Royaume-Uni  
Dubai, Emirats Arabes Unis  
Singapour 128461 Singapour  
[www.EmersonProcess.com/Fisher](http://www.EmersonProcess.com/Fisher)

