

Glass-to-metal Terminal plates

FUSITE[®]




EMERSON[™]

Druckglas Terminal Platten

Terminal plates 3F3-series

3 electrode models for 20 to 35 Amperes with additional silicone rubber insulation. Arrowhead plates for "O"-ring seals.

Terminal Platten 3F3-serie

3-Leiter Modelle für 20 bis 35 Ampere mit zusätzlicher Silikonkautschuk-Isolierung. Dreieckige Platten für "O"-Ring Dichtungen.

Terminal plates 3H3-, 3J3-, 4H2- and 4H4-series

2 to 5 electrode models for 20 to 35 Amperes, most models with additional silicone rubber insulation. Square plates for "O"-ring seals.

Terminal Platten 3H3-, 3J3-, 4H2- und 4H4-serie

2- bis 5-Leiter Modelle für 20 bis 35 Ampere die meisten Modelle mit zusätzlicher Silikonkautschuk-Isolierung. Quadratische Platten für "O"-Ring Dichtungen.

Terminal plates PL-series

2 to 16 electrode models for 20 to 200 Amperes. Square plates for "O"-ring seals. Oblong and oval plates for flat gaskets.

Terminal Platten PL-serie

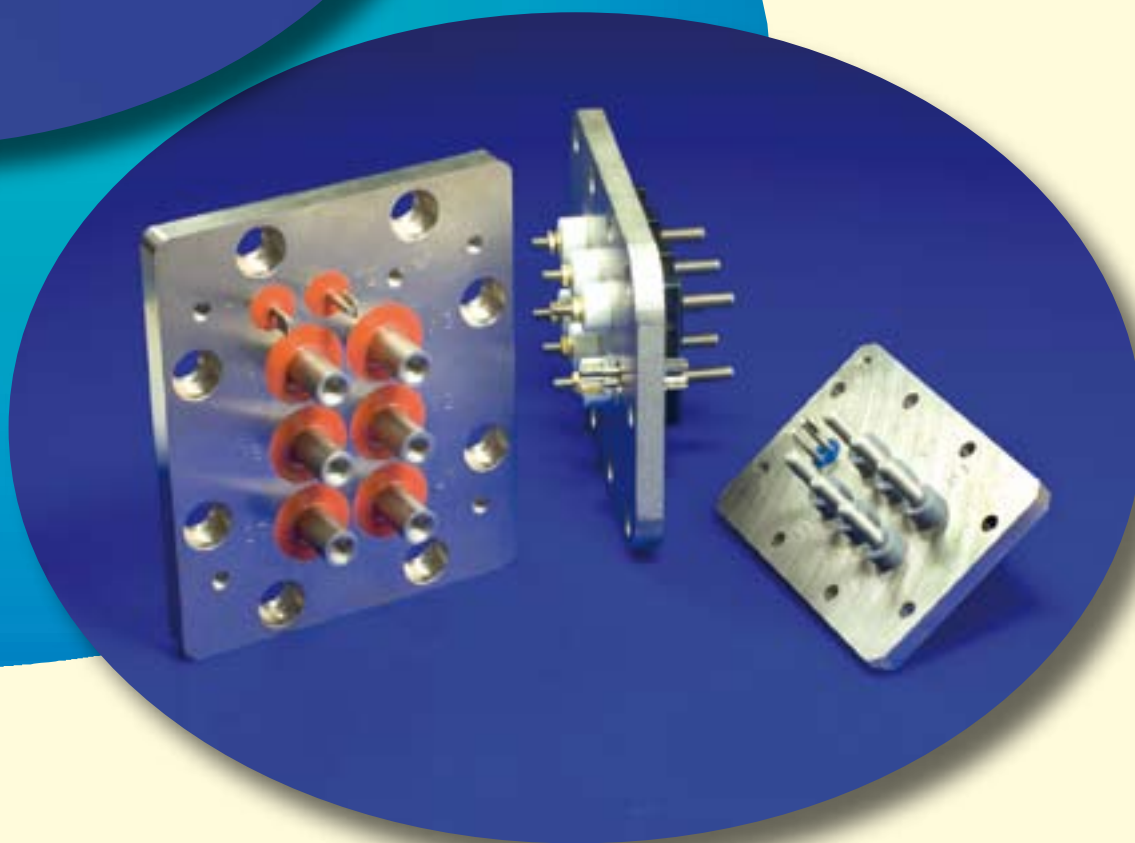
2- bis 16-Leiter Modelle für 20 bis 200 Ampere. Quadratische Platten für "O"-Ring Dichtungen. Rechteckige und ovale Platten für Flachdichtungen.



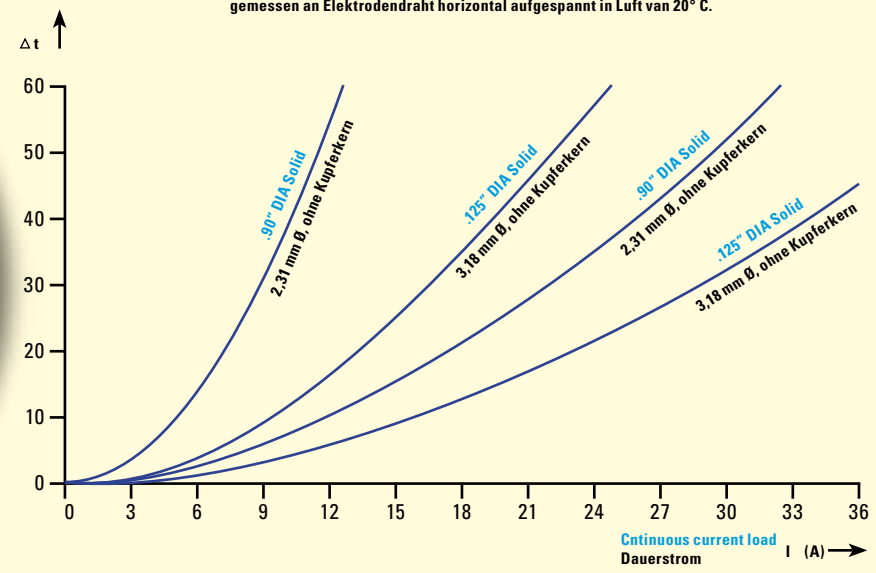


ISO 9001

- Glass-to-metal hermetic seal**
Metallteile mit Glas hermetisch verschmolzen
- High pressure strength**
Hohe Druckfestigkeit
- High thermal and mechanical shock resistance**
Hohe thermische und mechanische Shockbeständigkeit
- Excellent electrical properties**
Ausgezeichnete elektrische Eigenschaften



Temperature rise
Übertemperatur
(°C)



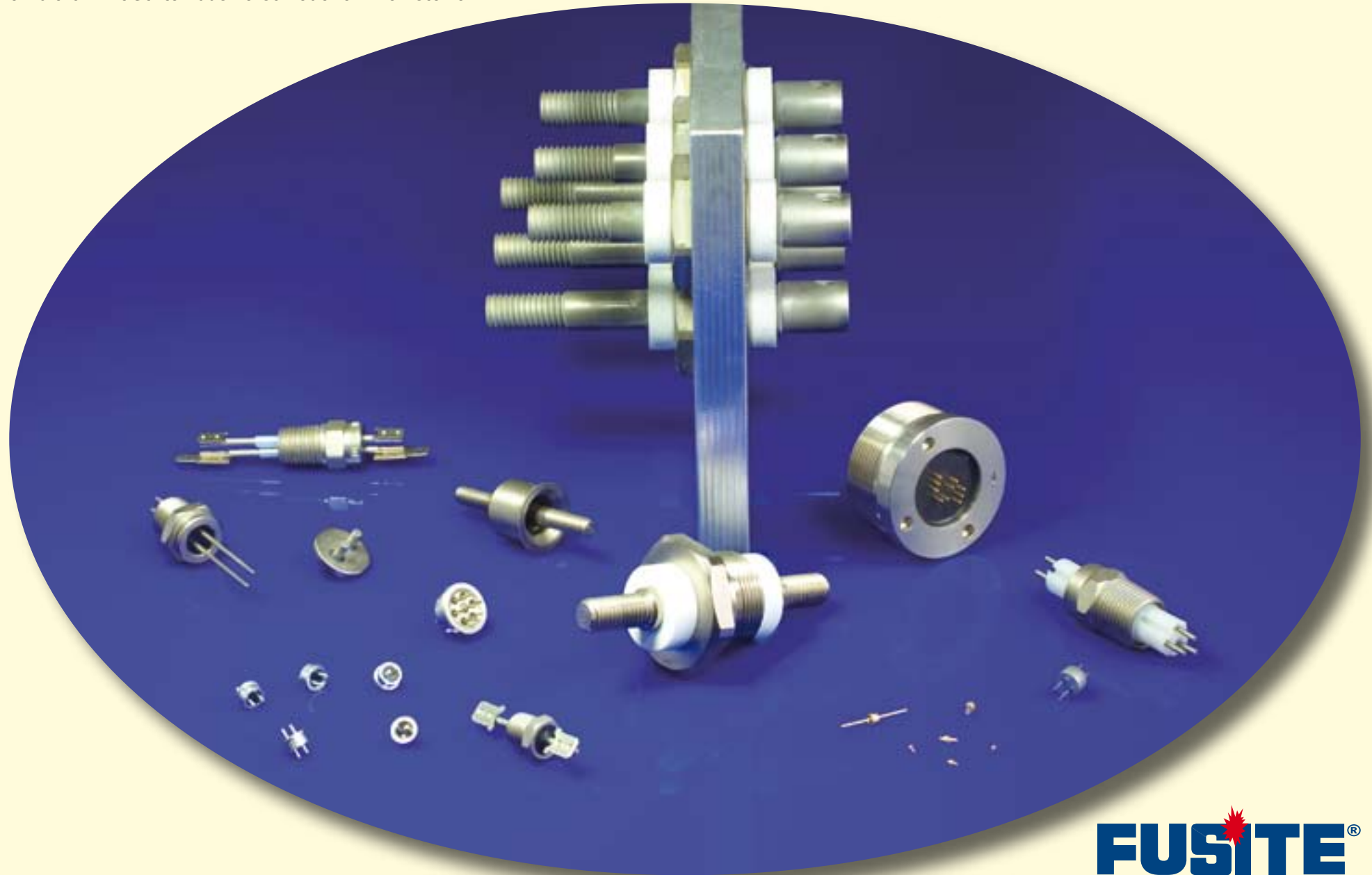
Please enquire for details and other or special models.
Bitte fragen Sie uns um Einzelheiten und falls Sie andere oder Spezialmodelle benötigen.

Single and multi pin hermetic feedthroughs

Both weld-in and threaded designs are available in various pin materials.

Ein- und mehrpolige hermetische Glasdurchführungen

Sowohl Entwürfe zum Einschweißen als auch zum Einschrauben erhältlich mit Stiften aus verschiedenen Werkstoffen.

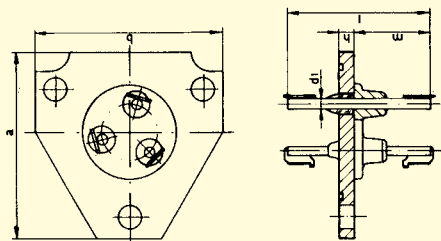


Terminal Plates 3F3-series, with arrowhead flange for bolt mounting and O-ring seals

Terminal Platten 3F3-Serie, mit dreieckigem Flansch zum Anschrauben für O-ring Dichtungen

Available models with additional silicone rubber insulation / Dimensions in inches - Zur Verfügung stehende Modelle mit zusätzlicher Silikonkautschuk-Isolierung / Abmessungen in inches

Model No.	Number	Diameter d	Electrodes - Elektroden								Flange - Flansch	
			Cu-cored or solid	Minimum space air and surface outside	Minimum space air and surface inside	Connection outside *)	Connection inside	Length total l	Length inside m	UL-rating **)	Thickness h	Outside dimensions a x b
Modell Nr.	Anzahl	Durchmesser d	Cu-Kern oder massiv	Mind. Luft- und Kriechstrecke außen	Mind. Luft- und Kriechstrecke innen	Anschlüsse außen *)	Anschlüsse innen	Länge total l	Länge innen m	UL-Klassifizierung **)	Dicke h	Außen-Abmessungen a x b
3F3A-2	3	.125	solid	3/8 silicone	3/16 Glass	TAB	TAB	1.437	9/16	>2kVA/< 300 V	.187	2 5/16 x 2 5/16
3F3B-4	3	.125	Cu-cored	1/2 silicone	1/4 Glass	TAB	TAB	1.750	11/16	>2kVA/< 600 V	.187	2 5/16 x 2 5/16
3F3B-5	3	.125	Cu-cored	1/0 1/2 silicone	1/4 Glass	strap + connector block	TAB	1.640	11/16	>2kVA/< 600 V	.187	2 5/16 x 2 5/16
3F3B-6	3	.125	solid	3/8 silicone	3/16 Glass	TAB	TAB	1.750	11/16	>2kVA/< 300 V	.187	2 5/16 x 2 5/16
3F3B-7	3	.125	solid	3/8 silicone	3/16 Glass	TAB	TAB	1.750	11/16	>2kVA/< 600 V	.187	2 5/16 x 2 5/16



*) Connector block, Tab and Strap see drawing.

**) These models are UL & CSA recognized as unlisted component.

Finish: nickel plate.

Please enquire for details and other or special models.

*) Anschluss-Block, Tab und Strap siehe Zeichnung.

**) Diese Modelle sind UL & CSA anerkannt als nicht katalogisiertes Teil.

Oberfläche: vernickelt.

Bitte fragen Sie uns um Einzelheiten und falls Sie andere oder Spezialmodelle benötigen.

FUSITE

Königweg 16 - P.O. Box 371, 7600 AJ Almelo, Holland

Tel.: +31 (0)546 - 81 55 20 - Fax: +31 (0)546 - 81 24 68 - www.fusite.com - info@fusite.nl

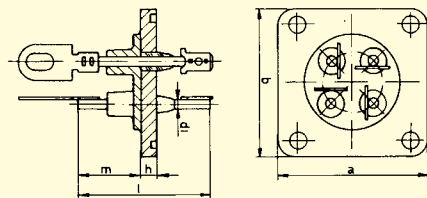
FUSITE®

Terminal Plates 3H3-, 3J3-, 4H2-, 4H4-series, with square flange for bolt mounting and O-ring seals

Terminal Platten 3H3-, 3J3-, 4H2-, 4H4-Serie, mit quadratischem Flansch zum Anschrauben für O-ring Dichtungen

Most available models with additional silicone rubber insulation / Dimensions in inches - Meist zur Verfügung stehende Modelle mit zusätzlicher Silikonkautschuk-Isolierung / Abmessungen in inches

Model No.	Number	Diameter d	Electrodes - Elektroden								Flange - Flansch	
			Cu-cored or solid	Minimum space air and surface outside	Minimum space air and surface inside	Connection outside *)	Connection inside	Length total l	Length inside m	UL-rating **)	Thickness h	Outside dimensions a x b
Modell Nr.	Anzahl	Durchmesser d	Cu-Kern oder massiv	Mind. Luft- und Kriechstrecke außen	Mind. Luft- und Kriechstrecke innen	Anschlüsse außen *)	Anschlüsse innen	Länge total l	Länge innen m	UL-Klassifizierung **)	Dicke h	Außen-Abmessungen a x b
3H3B-1	3	.125	Cu-cored	1/2 silicone	1/4 Glass	TAB	TAB	1.750	1/16	>2kVA/<600 V	.187	1.812 x 1.812
3H3B-2	3	.125	Cu-cored	1/2 silicone	1/4 Glass	TAB strap + connector block	TAB	1.640	11/16	>2kVA/<600 V	.187	1.812 x 1.812
3H3B-3	3	.090	solid	1/8 Glass	3/32 Glass	TAB	TAB	1.281	1/2	>2kVA/<300 V	.187	1.812 x 1.812
3J3B-1	3	.125	Cu-cored	1/2 silicone	1/4 Glass	TAB strap + connector block	TAB	1.720	45/64	>2kVA/<600 V	.250	2 3/4 x 2 3/4
4H2-1	2	.090	solid	1/8 Glass	3/32 Glass	TAB	TAB	1.281	1/2	>2kVA/<300 V	.187	1.812 x 1.812
4H4B-1	4	.125	Cu-cored	1/2 silicone	1/4 Glass	TAB	TAB	1.750	11/16	>2kVA/<600 V	.187	1.812 x 1.812
4H4B-3	4	.090	solid	1/8 Glass	3/32 Glass	TAB	TAB	1.281	1/2	>2kVA/<300 V	.187	1.812 x 1.812
4H4B-4	4	.125	solid	1/2 silicone	1/4 Glass	TAB	TAB	1.750	11/16	>2kVA/<600 V	.187	1.812 x 1.812
5 Pin square	5	.125	solid	1/2 silicone	1/4 Glass	TAB	TAB	1.437	5/8	>2kVA/<600 V	.250	2 7/8 x 1 7/8



*) Connector block see drawing.

**) These models are UL & CSA recognized as unlisted component.

Finish: nickel plate.

Please enquire for details and other or special models.

*) Anschluss-block siehe Zeichnung.

**) Diese Modelle sind UL & CSA anerkannt als nicht katalogisiertes Teil.

Oberfläche: vernickelt.

Bitte fragen Sie uns um Einzelheiten und falls Sie andere oder Spezialmodelle benötigen.

FUSITE

Königweg 16 - P.O. Box 371, 7600 AJ Almelo, Holland

Tel.: +31 (0)546 - 81 55 20 - Fax: +31 (0)546 - 81 24 68 - www.fusite.com - info@fusite.nl

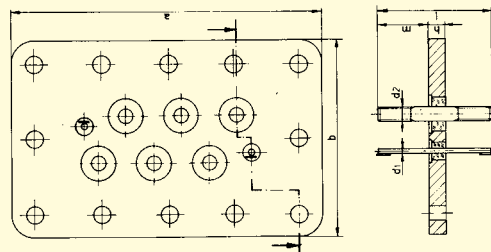
FUSITE®

Terminal Plates PL-series with flange for bolt mounting

Terminal Platten PL-Serie mit Flansch zum Anschrauben

Available models / Dimensions in mm - Zur Verfügung stehende Modelle / Abmessungen in mm

Model No.	Number	Electrodes - Elektroden								Flange - Flansch			Working pressure **)	Working temperature
		d1	d2	Current ratings in A *)	Minimum space air and surface	Length total l	Length inside m	Connection outside	Connection inside	Thickness h	Outside dimensions a x b	Gasket		
Modell Nr.	Anzahl	Durchmesser d1	Durchmesser d2	Strombelastbarkeit in A	Mind. Luft- und Kriechstrecke	Länge total l	Länge innen m	Anschlüsse außen	Anschlüsse innen	Dicke h	Außenabmessungen a x b	Dichtung	Betriebs-Druck in bar	Betriebs-Temperatur in °C
PL 48/2	2	3	-	20	2	39	14.8	TAB	TAB	8	48 x 32	Flat/Flach	20	120
PL 50/3	3	3	-	20	4	40	16	TAB	TAB	6	50 x 50	O-Ring	25	120
PL 52/3	3	3	-	20	6	39	14.5	TAB	TAB	8	52 x 52	O-Ring	25	120
PL 52/3 S	3	3	-	20	6	39	14.5	TAB	TAB	8	52 x 52	O-Ring	25	120
PL 52/5	5	3	-	20	4	39	14	TAB	TAB	8	52 x 52	O-Ring	25	120
PL 52/6	6	3	-	20	4	39	14.5	TAB	TAB	8	52 x 52	O-Ring	25	120
PL 52/6 S	6	3	-	20	4	39	14.5	TAB	TAB	8	52 x 52	O-Ring	25	120
PL 60/5	3 + 2	3	-	20	7 : 2	39	14.5	TAB	TAB	8	60 x 59	O-Ring	20	120
PL 63/6	6	3	-	20	4	39	14.5	TAB	TAB	8	52 x 52	O-Ring	25	120
PL 90/8-60	6 + 2	6	3	60 : 20	6 : 4	58	26	M6 TAB (Ø 3 PIN)	M6 TAB (Ø 3 PIN)	12	128 x 90	Flat/Flach	20	120
PL 110/8-100	6 + 2	8	3	100 : 120	6 : 4	72	30	M8 TAB (Ø 3 PIN)	M8 TAB (Ø 3 PIN)	12	146 x 100	Flat/Flach	20	120
PL 124/8	6 + 2	6	3	60 : 20	6 : 4	58	26	M8 TAB (Ø 3 PIN)	M8 TAB (Ø 3 PIN)	12	128 x 90	Flat/Flach	20	120
PL 140/8-150	6 + 2	10	-	150 : 20	6 : 4	84	36	M10 TAB (Ø 3 PIN)	M10 TAB (Ø 3 PIN)	12	222 x 140	Flat/Flach	20	120
PL 140/8-200	6 + 2	12	3	200 : 20	6 : 4	84	36	M12 TAB (Ø 3 PIN)	M12 TAB (Ø 3 PIN)	12	222 x 140	Flat/Flach	20	120
PL 206/10	6 + 2	6	3	60 : 20	6 : 4	58	26	M6 TAB (Ø 3 PIN)	M6 TAB (Ø 3 PIN)	12	128 x 90	Flat/Flach	20	120
PL 270/16-60	12 + 4	6	3	60 : 20	6 : 4	58	26	M6 TAB (Ø 3 PIN)	M6 TAB (Ø 3 PIN)	12	270 x 90	Flat/Flach	20	120



*) Continuous current load of electrode supported in air at 20 °C.

***) Not according to AD-Instructions.

Finish: nickel plate.

Please enquire for details and other or special models.

*) Dauerstrom der Elektrode in Luft von 20 °C.

***) Nicht entsprechend AD-Merkblätter.

Oberfläche: vernickelt.

Bitte fragen Sie uns um Einzelheiten und falls Sie andere oder Spezialmodelle benötigen.

FUSITE

Königweg 16 - P.O. Box 371, 7600 AJ Almelo, Holland

Tel.: +31 (0)546 - 81 55 20 - Fax: +31 (0)546 - 81 24 68 - www.fusite.com - info@fusite.nl

FUSITE®

With total capabilities from glass smelting to production of finished components, Fusite provides OEM's with a widely recognized and proven source for glass-to-metal products. Our commitment to be the leading solutions provider is reflected in our Mission Statement:

Fusite is a world-class, high volume producer of glass-to-metal hermetic seals, feedthroughs, connectors, precision metal products and related components. We are committed to serving the needs of our customers and stakeholders by maintaining our leadership position in total quality and service through the effective utilization of our human resources and superior technology.

Call Fusite for help with your

Custom smelting



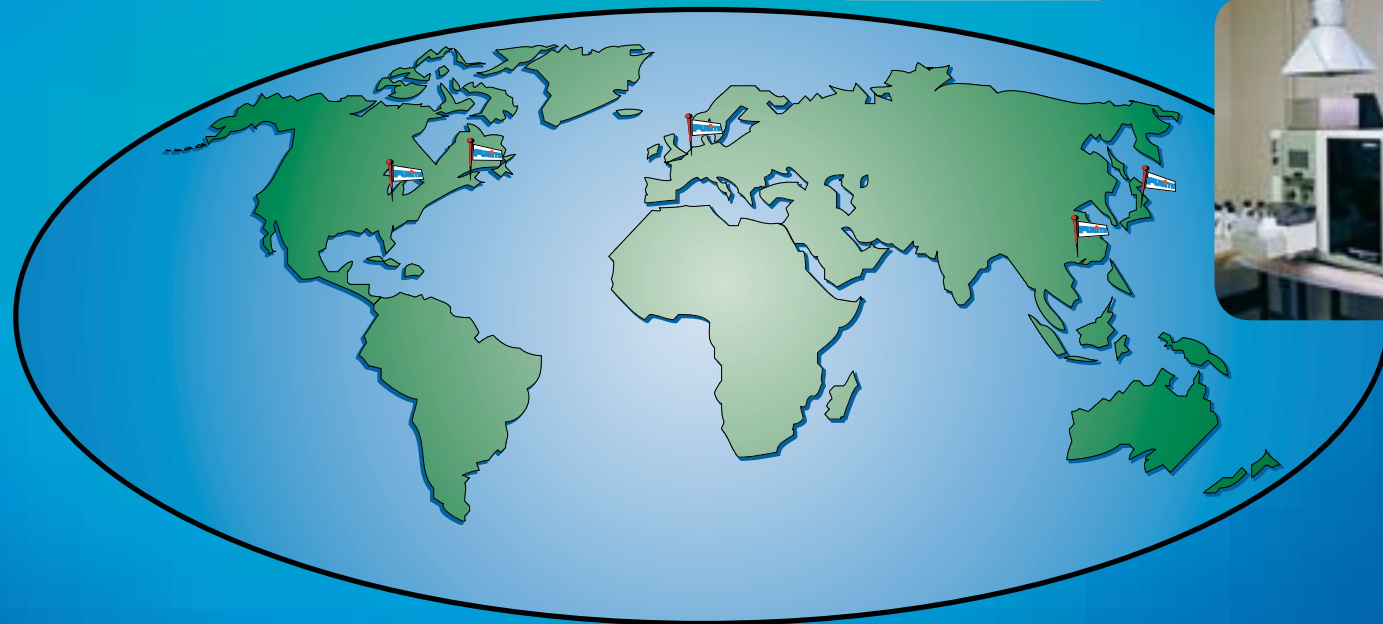
CAD design



Scanning electron



Atomic absorption testing



High-volume production



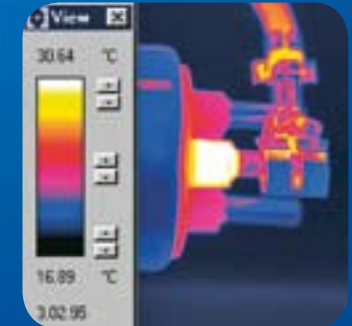
Vertical integration



Table top CMM



Infrared imaging



Fusite B.V.

Königweg 16
7602 CX Almelo
P.O. box 371
7600 AJ Almelo
Tel. +31 (0)546 - 81 55 20
Fax. +31 (0)546 - 81 24 68
Web: www.fusite.com
Mail: info@fusite.nl