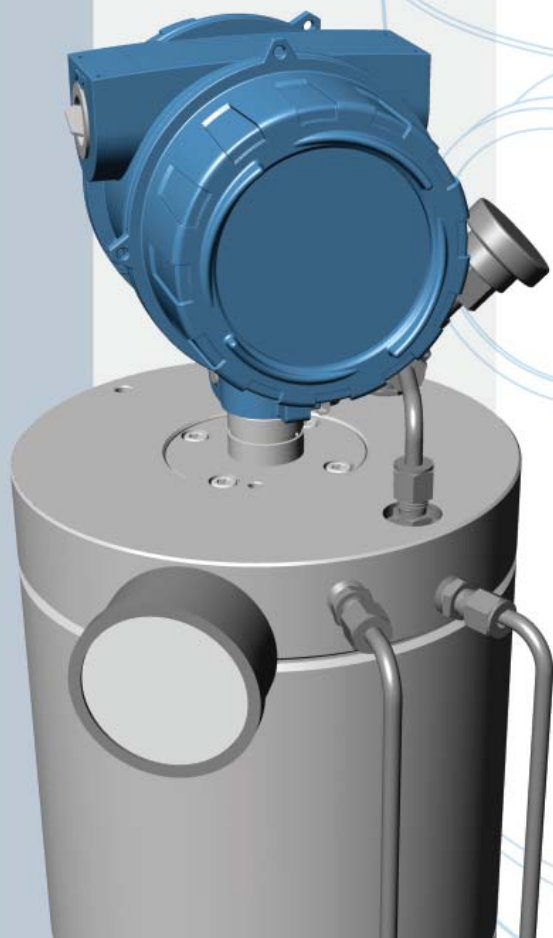


气体比重、纯度和能量测量技术的革命性突破



高准比重计

介绍艾默生 高准 (Micro Motion®) 比重计

我们的比重计 (SGM) 能够精确快速地测量比重、分子量、气体纯度、BTU/热值和 Wobbe 指数。这款坚固可靠的仪表为在线比重测量设立了标准，同时加强了燃气、合成气、氢气和天然气混合物等多种应用的贸易交接、气体纯度和燃烧控制测量能力。

具有卓越性能和可靠性的比重和纯度测量

凭借行业领先的技术、宽广的产品范围、无与伦比的应用专业经验和客户支持，我们才能始终确保提供无懈可击的性能和价值。



高准比重计具备：

卓越的测量能力

- 创新型传感器可为比重、分子量和相对密度提供最佳的实时测量
- 最精确的分辨率和可重复性（读数的 $\pm 0.02\%$ ）
- 坚固的快速响应式设备，减少维护和重新标定的需求

世界领先的电子部件平台

- 现场操作面板和用户界面可简化设备管理，减少维护需求
- 简单集成至 DCS、PLC 和流量计算机（频率/时间周期、模拟 4-20mA、HART®、Modbus RS485 和 WirelessHART™）
- 革命性的设备诊断和检验方法

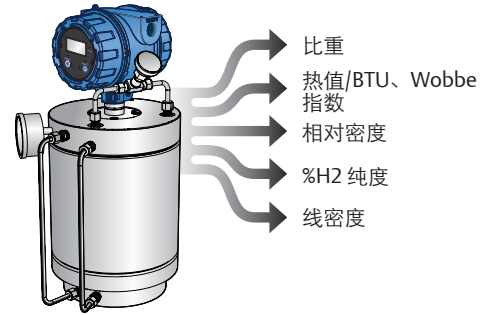
强大灵活的测量

- 实际性能不受过程或成分变化的影响
- 特定应用测量和输出组态可简化设置和调试

产品特点

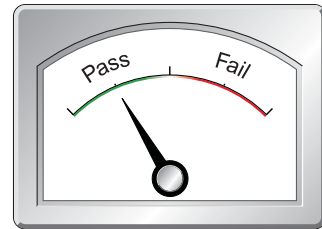
特定应用组态

自动化的特定应用测量和输出组态，可简化设置和调试



仪表诊断

内置诊断功能用于实时监控和自动化仪表自校验系统



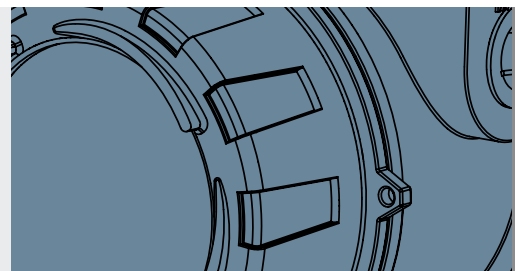
无与伦比的密度性能

替换解决方案的一系列安装选项选择，能满足您所需要的性能



互联性

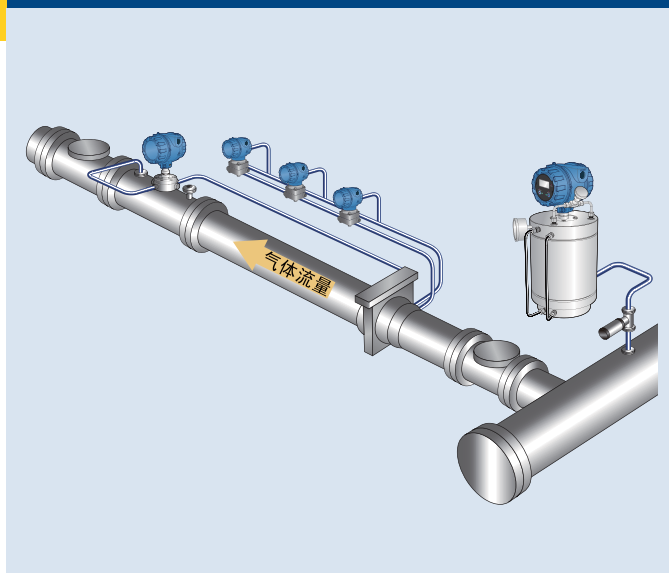
一体式 HART 输入/输出允许直接输入外部温度、压力和流量测量值，以便输出更加精确的数值。



关键应用

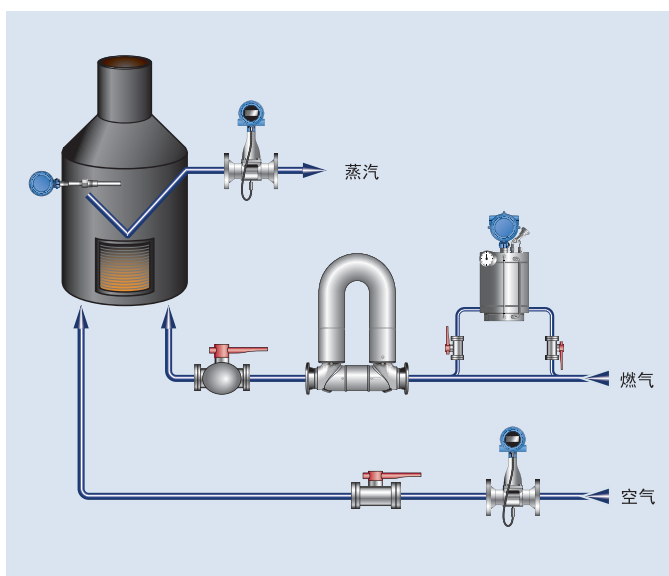
油气管道和终端

- 天然气财政结算和贸易交接
最大限度地降低泄漏和收益/损失不确定度
- 气体混合和分配
采用快速响应测量，优化了控制



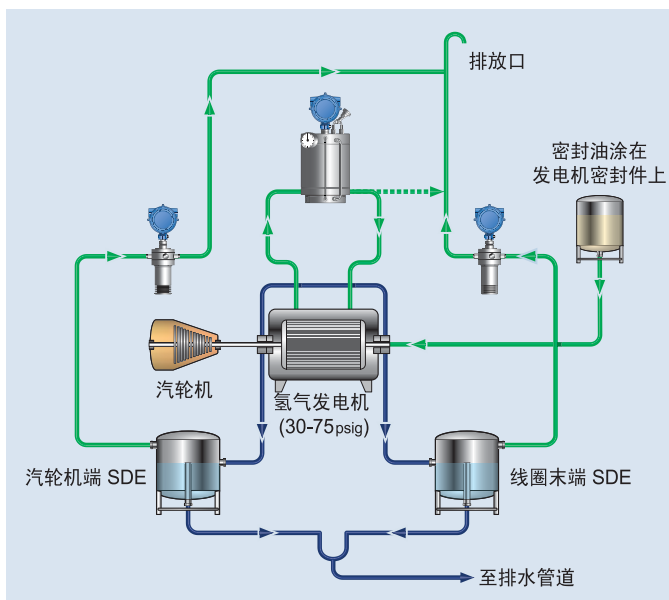
炼油、石化燃料气测量

- 加强燃烧控制
高效稳定的蒸汽生产，降低熄火风险
- 减少排放和维护
快速响应的燃烧管理模式可减少 CO₂ 和 NO_x 税收和燃料成本



氢气纯度控制

- 汽轮机冷却
通过快速响应的纯度测量，实现氢气高效冷却和减低通风损耗
- 提高炼油效率
控制氢气纯度，以提高裂化产率，加强催化剂保护





您的解决方案
适用于最苛刻的
过程应用环境



高准

30 多年来，艾默生高准公司一直是技术领导者，为财政结算应用、过程控制和过程监控等领域提供了最精确的流量、密度和浓度测量设备。

我公司的设备具有高精度和无与伦比的性能，证明了我们勇于解决流量和密度测量的各种挑战。

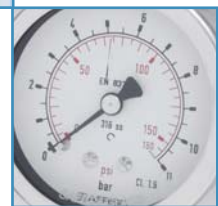


比重计规格

测量范围	0.1-3.0 (典型)
精度	读数的 ±0.1% (比重、分子量、相对密度)
重复性	读数的 ±0.02%
温度精度	BS1904, DIN 43760 'A' 级 ($\pm 0.15 \pm 0.002 \times T$)°C
响应时间	进入设备后, 响应时间小于 5 秒
安全认证	ATEX、CSA、IECEX (本质安全)
显示器	双行 LCD 显示屏, 光学开关组态
输出	标准: 时间周期, 4-20mA, HART, Modbus RS-485 可选: WirelessHART™
防护等级	外壳防护: IP66/67、NEMA4 EMC 符合 EN61326
尺寸 (无外壳)	452 mm (长) x 201 mm (宽) x 254 mm (高)
重量	20 kg (44 lbs)



比重和能量



紧凑型密度计
最佳性能
的密度计



音叉式密度计
直插式
密度计



气体密度计
贸易交接
气体密度计



比重计
气体比重/
BTU 仪表



音叉式粘度计
多变量
粘度计



重质燃油粘度计
多变量船舶和电力
HFO 粘度计

如欲了解更多信息, 请访问: www.MicroMotion.com/density

©2013 Micro Motion, Inc. 保留所有权利。Emerson 徽标是艾默生电气公司的商标和服务标志。Micro Motion、ELITE、ProLink、MVD 和 MVD Direct Connect 标志是艾默生过程管理集团旗下公司的商标。所有其它标志归其各自所有者所有。

艾默生过程控制有限公司

上海市浦东新区新金桥路1277号
邮编: 201206
电话: 86-21-2892 9000
传真: 86-21-2892 9001
服务热线: 400-820-1996 (免费)

北京办事处

北京市朝阳区雅宝路10号
凯威大厦13层
邮编: 100020
电话: 86-10-8572 6666
传真: 86-10-8572 6888

广州办事处

广州市东风中路410-412号
时代地产中心2107室
邮编: 510030
电话: 86-20-2883 8900
传真: 86-20-2883 8901

成都办事处

成都市科华北路62号
力宝大厦S-10-10室
邮编: 610041
电话: 86-28-6235 0188
传真: 86-28-6235 0199

艾默生过程控制流量技术有限公司

江苏南京江宁区兴民南路111号
邮编: 211100
电话: 86-25-5117 7888
传真: 86-25-5117 7999

乌鲁木齐办事处

乌鲁木齐市五一路160号
鸿福大饭店C座1001室
邮编: 830000
电话: 86-991-580 2277
传真: 86-991-580 3377

西安办事处

西安市高新区锦业一路34号
西安软件园研发大厦9层
邮编: 710065
电话: 86-29-8865 0888
传真: 86-29-8865 0899

深圳办事处

深圳市南山区海德三道
天利中央商务广场B座1803
邮编: 518054
电话: 86-755-8659 5099
传真: 86-755-8659 5095



EMERSON
Process Management