

Шиберно-ножевые задвижки Clarkson™ KS1

Надежная, универсальная технология изоляции шлама

Шиберно-ножевые задвижки работают в самых суровых и удаленных местах на земле. В этих сложнейших условиях эксплуатации, часто происходят отказы арматуры, что увеличивает затраты на производстве связанные с простоем и ее заменой. Должно быть лучшее решение...

Неэффективное уплотнение при закрытии, может **увеличить вероятность выхода из строя** шиберно-ножевой задвижки и повысить вероятность утечки под высоким давлением ниже по потоку, **подвергая риску персонал и работу предприятия.**



В следствие **сильно эрозионных и абразивных** условий технологического процесса, шиберно-ножевые задвижки для тяжелых шламов необходимо менять из-за **чрезмерного износа корпуса.**



Шиберно-ножевые задвижки с не полнопроходным отверстием при работе с шламом испытывают **значительно большую турбулентность** и **выходят из строя раньше**, чем задвижки с полнопроходным отверстием.



Арматура, работающая с тяжелыми шламами, может требовать простоя для технического обслуживания или замены **несколько раз в год**, что снижает производительность и увеличивает эксплуатационные расходы.



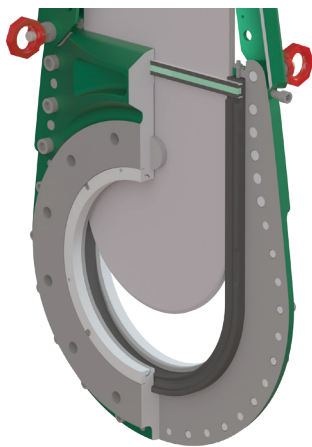
Что, если бы вы могли решить все эти проблемы с помощью одного клапана?



Теперь это возможно с шиберно-ножевой задвижкой Clarkson KS1

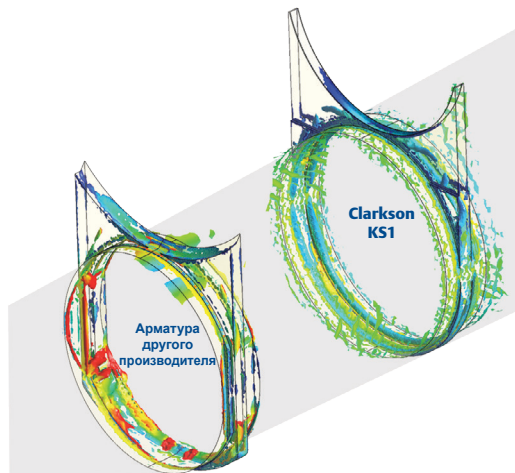
Модернизируйте свои шиберно-ножевые задвижки для тяжелых условий эксплуатации, чтобы продлить срок службы и интервалы обслуживания, а также снизить общую стоимость владения.

Откройте для себя устойчивые характеристики герметизации с нулевой утечкой



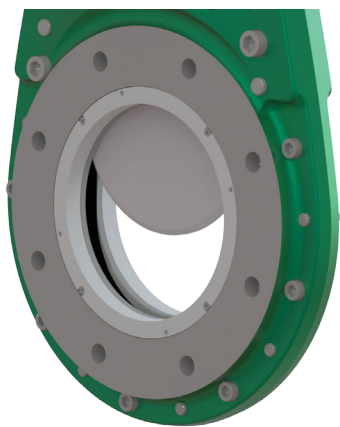
Задействуйте запатентованное уплотнение краев затвора, которое создает непрерывное уплотнение вокруг него, вместе с точно отформованным эластомерным седлом, чтобы обеспечить нулевую утечку. Это сверхмощное сменное седло увеличивает площадь контакта и эластичную герметизирующую способность задвижки по сравнению со стандартными конструкциями уплотнительных колец, что приводит к превосходным изоляционным характеристикам в течение длительного срока службы.

Работа в условиях тяжелых шламов



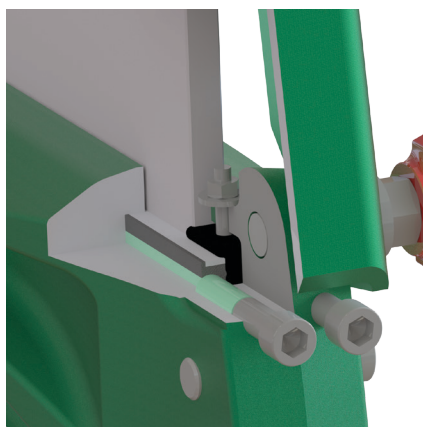
Работайте дольше благодаря конструкции задвижки, оптимизированной для работы в условиях тяжелого шлама. Полнопроходное круглое отверстие исключает помехи в потоке, сводя к минимуму турбулентность на задвижке и продлевая срок службы корпуса. Это не только обеспечивает долговечность герметизирующих компонентов, но и сводит к минимуму разрушительное воздействие шлама на оборудование трубопроводов, расположенное ниже по потоку.

Защитите свои уплотнительные элементы



Увеличьте срок службы ваших задвижек с помощью стандартных закаленных компенсационных колец на входе и выходе, для защиты уплотнительных элементов и корпуса от абразивных шламов. Эти прочные никелированные кольца можно поворачивать 3 раза в 4 положения, чтобы продлить срок службы задвижки и интервалы замены, что позволяет повысить эффективность использования активов и производительность процесса.

Быстрое возвращение к работе



Сведите к минимуму время простоя при ремонте задвижек с помощью внешних регулировок уплотнения, которые динамически саморегулируют давление в системе уплотнения края задвижки. Ремонт можно выполнить быстро, используя стандартные инструменты и доступные запасные части. Задвижка также разработана с учетом габаритных размеров MSS-SP-135 для простой замены и модернизации ваших недостаточно эффективных клапанов.

© 2021 Emerson Electric Co. Все права защищены.

Ни Emerson, ни Emerson Automation Solutions, ни какая-либо из их аффилированных компаний не несет ответственность за выбор, применение или техобслуживание какого-либо изделия. Ответственность за правильный выбор, применение и техобслуживание какой-либо продукции несет только покупатель и конечный пользователь. Clarkson является товарным знаком, принадлежащим одной из компаний бизнес-подразделения Emerson Automation Solutions компании Emerson Electric Co. Emerson Automation Solutions, Emerson и логотип Emerson являются товарными знаками и знаками обслуживания Emerson Electric Co. Все остальные товарные знаки являются собственностью соответствующих владельцев.

Изложенные в данном документе сведения носят исключительно информативный характер. Хотя были приложены все усилия для обеспечения их точности, они не подразумевают предоставление каких-либо явно выраженных или подразумеваемых гарантий на описанные в данном документе продукцию и услуги, их применение или пригодность для каких-либо целей. Все продажи регулируются нашими условиями и положениями, которые мы можем предоставить по запросу. Оставляем за собой право на внесение изменений и улучшений в конструкцию или технические характеристики данной продукции в любой момент без предварительного уведомления.