

## Модем USB полевой шины Fieldbus

- Возможность подключения приборов FOUNDATION fieldbus к ПК или ноутбуку
- Можно использовать как в поле, так и в лабораторных условиях
- Подключение к программному комплексу AMS Suite для расширенной предиктивной диагностики
- Не требует дополнительных источников питания
- Прост в установке – утилита для работы с устройствами FieldBus уже входит в комплект поставки



### Расширенные возможности подключения к сети Fieldbus

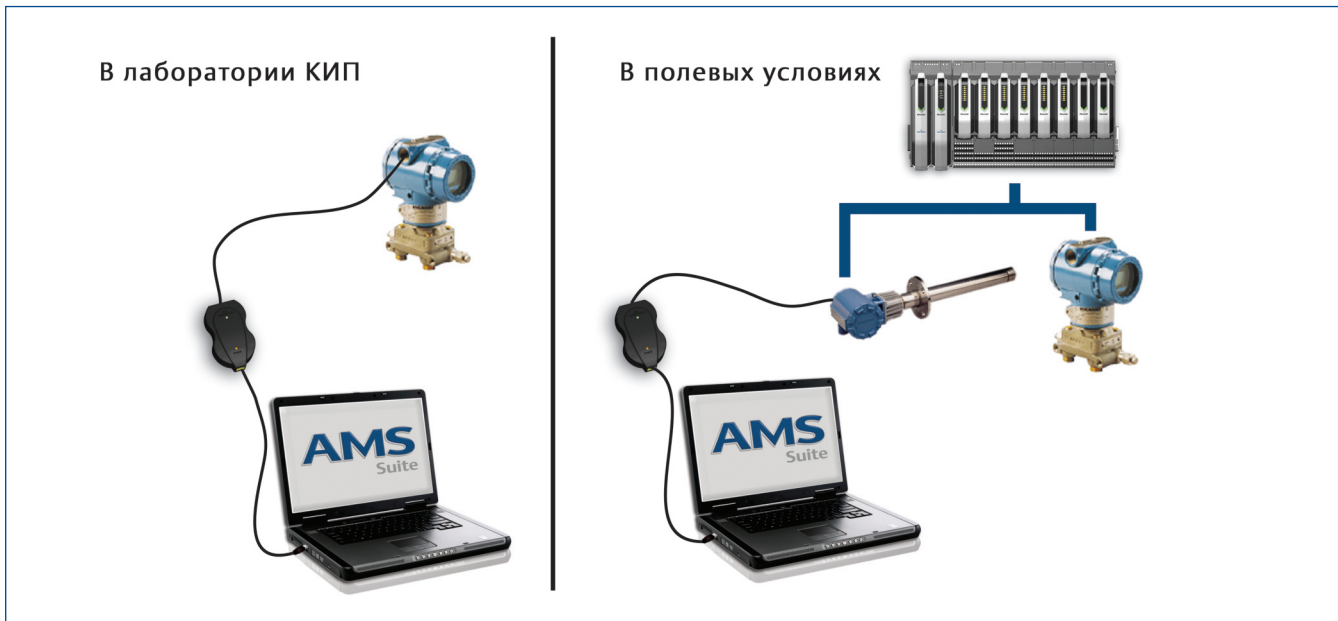
С помощью модема Fieldbus Вы можете подключаться к приборам полевой шины FOUNDATION fieldbus для ввода приборов в эксплуатацию, калибровки, а также поиска и устранения неисправностей. Вместе с ноутбуком модем Fieldbus может использоваться в полевых условиях в качестве «гостя» на работающем сегменте Fieldbus, не нарушая нормальной работы сегмента.

Совместно с AMS Device Manager модем Fieldbus представляет собой мощный инструмент для конфигурирования, поиска и устранения неисправностей, а также документирования событий в Контрольном Журнале AMS Device Manager. Модем Fieldbus раскрывает возможности использования предиктивной диагностики приборов FOUNDATION fieldbus как в полевых условиях, так и в ремонтной мастерской.

### Гибкая система питания

Модем Fieldbus может быть подключен к уже запитанному сегменту или же служить источником питания этого сегмента. По умолчанию Утилита для работы с устройствами FieldBus настроена на режим работы НЕ ВЫДАВАТЬ ПИТАНИЕ (NO POWER) и предлагает выбрать в качестве источника питания модем FieldBus, что позволяет избежать случайной повторной подачи напряжения к сегменту полевой шины.

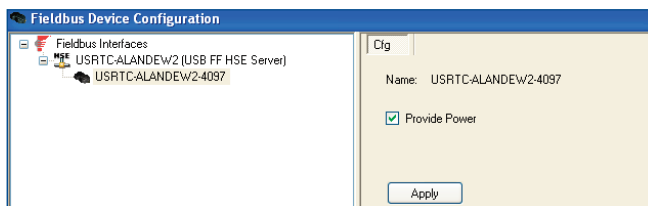
При работе в лаборатории КИП, когда Fieldbus сегмент не запитан модем Fieldbus способен подавать питание до 85 мА на сегмент полевой шины. Вы можете подключить модем напрямую к полевым устройствам и не беспокоиться о необходимости использования источников питания, стабилизаторов, терминаторов и т.д. При этом по показаниям светодиодного индикатора можно определить, подается ли питание от внешних источников или от модема Fieldbus.



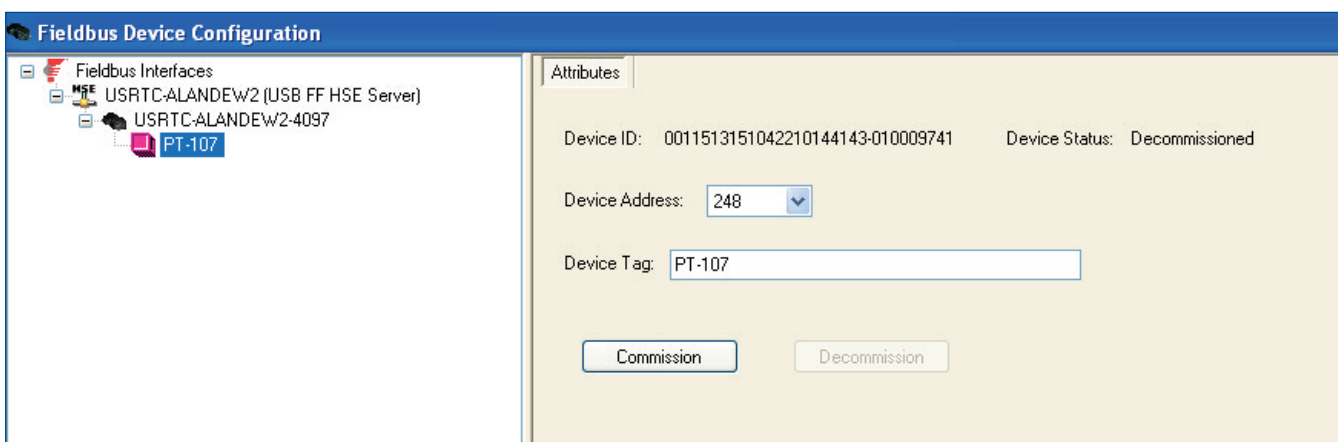
## Программное обеспечение

В комплект модема Fieldbus входит утилита для работы с устройствами FieldBus. Эта простая в установке программа позволяет настроить режим питания и ввести устройство в эксплуатацию. Функция дополнительной проверки позволяет исключить повторную подачу питания к сегменту и изменение адреса или тега устройства в рабочем сегменте.

ПО для работы с устройствами FieldBus можно применять для ввода в эксплуатацию приборов FOUNDATION fieldbus, включая назначение тегов приборам. Более того, вы можете изменить тип прибора с базового устройства на устройство-задатчик связей.



*Модем Fieldbus может служить источником питания сегмента полевой шины.*



*Ввести прибор в эксплуатацию и назначить ему тег – просто.*

## Технические характеристики

### Программное обеспечение:

Операционная система:	Windows XP, Windows 7 (32- или 64-битная версии)
USB-интерфейс версии 2.0:	ПО в комплекте

### Прикладное программное обеспечение (приобретается отдельно)

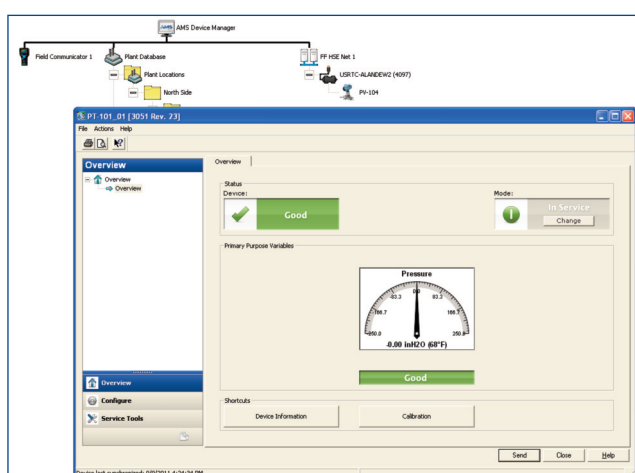
AMS Device Manager	Версия 11.5 или выше
RadarMaster	Скорое поступление в продажу
ValveLink	Скорое поступление в продажу

### Электрические характеристики

Ток, подаваемый на сегмент полевой шины	85 мА
Потребление тока с питаемого сегмента	12 мА
Кол-во терминаторов (для сегментов, питаемых от USB)	2
Соответствие стандарту IEC 61626-1 по излучению и помехоустойчивости	
Соответствие стандарту IEC /UL/CSA 60950 -1 по безопасности	
Соответствие стандарту IEC 61158-2 по физическому уровню шины FOUNDATION fieldbus	
Соответствие статье 47 свода федеральных правил, части 15 правил Федеральной комиссии связи США: 2009, §15.107, §15.109, Устройства класса В	

### Условия окружающей среды

Рабочая температура	от -20° C до 60° C (от -4° F до 140° F)
Температура хранения	от -40 до 85° C (от -40 до 185° F)
Допустимая влажность при хранении	относительная влажность от 0 до 95%



При использовании с AMS Device Manager модем Fieldbus служит мощным инструментом для конфигурирования и диагностики.

Информация для оформления заказа

Номер позиции	Наименование	Примечание
AW7060FFUSB	Модем Fieldbus	В комплект входят модем, USB-кабель, комплект проводов устройства, инструкция по эксплуатации и установочный диск.
AW7060USBCBL	USB-кабель	
AW7060MNL	Инструкция по эксплуатации	
AW7060CD	Установочный диск	Включает утилиту и инструкцию по эксплуатации
00375-0004-0001	Комплект проводов с разъемами	
AW7060HSE	Интерфейс HSE полевой шины FOUNDATION fieldbus	
AW7060HSEFFUSB	Модем Fieldbus и интерфейс HSE полевой шины FOUNDATION fieldbus	В комплект входят модем, USB-кабель, комплект проводов устройства, инструкция по эксплуатации, установочный диск и лицензия на интерфейс HSE полевой шины FOUNDATION fieldbus.

©2012, Emerson Process Management.

Данный документ предназначен только для ознакомления. Приняты все меры для обеспечения точности приведенной информации, однако, ее нельзя рассматривать как явно выраженные или подразумеваемые гарантии в отношении продукции или услуг, описываемых в данном документе, или их использования и применимости. Все продажи регламентируются основными положениями и условиями компании, которые предоставляются по запросу. Компания оставляет за собой право на изменение и дополнение конструкций и технических условий данных изделий без уведомления и в любое время.

Все права защищены. Логотип компании Emerson является торговым знаком и знаком обслуживания корпорации Emerson Electric Co. Все остальные торговые марки являются собственностью соответствующих владельцев.

**Emerson Process Management**

Россия, 115114, г. Москва  
ул. Летниковская, д. 10, стр. 2, этаж 5  
Телефон: +7 (495) 981-981-1  
Факс: +7 (495) 981-981-0  
e-mail: Info.Ru@Emerson.com  
[www.emersonprocess.ru](http://www.emersonprocess.ru)

Азербайджан, AZ-1063, г. Баку  
Шоссе Бадамдар, 35  
"Бахра Центр", блок Б, офис 8  
Телефон: +994 (12) 498-2448  
Факс: +994 (12) 498-2449  
e-mail: Info.Az@Emerson.com

Казахстан, 050012, г. Алматы  
ул. Толе Би, 101, корпус Д, Е, этаж 8  
Телефон: +7 (727) 356-12-00  
Факс: +7 (727) 356-12-05  
e-mail: Info.Kz@Emerson.com

Украина, 01054, г. Киев  
ул. Тургеневская, д. 15, офис 33  
Телефон: +38 (044) 4-929-929  
Факс: +38 (044) 4-929-928  
e-mail: Info.Ua@Emerson.com

**Промышленная группа «Метран»**

Россия, 454138, г. Челябинск  
Комсомольский проспект, 29  
Телефон: +7 (351) 799-51-51  
e-mail: Info.Metran@Emerson.com  
[www.metran.ru](http://www.metran.ru)